

令和元年11月20日
東日本高速道路株式会社
東北支社

年末年始期間の高速道路における渋滞予測について 【東北地方版】

～ 交通のピークは、下り線が12月29日(日)、上り線が1月3日(金)
お出かけの際には冬用タイヤなどの冬装備を万全に ～

NEXCO東日本東北支社(仙台市青葉区)は、年末年始期間 [令和元年12月27日(金)～令和2年1月5日(日)の10日間] の東北地方の高速道路における交通集中による渋滞予測を取りまとめました。

1. 渋滞予測について

東北地方の高速道路では、年末年始を故郷で過ごされるお客さまなどで交通が集中するものの、交通集中による5km以上の渋滞は発生しないと予測しています。交通量のピークとしては、下り線が12月29日(日)、上り線が1月3日(金)と予測していますので、出発日や出発時刻をずらすなど、分散利用をお願いします。

また、例年、事故を原因とする渋滞が発生しています。お出かけの際には冬用タイヤなどの冬装備を万全にして安全運転を心掛けていただき、高速道路情報等を活用したゆとりある旅行計画を立ててお出かけください。

2. 冬期の高速道路のご利用の際に

- お出かけ前に高速道路交通情報サイト「ドラとら」などで、最新の雪道予測や雪道ライブカメラをご確認ください。
- 年末年始期間の休憩施設は混雑が予想されるため、給油、トイレはなるべくお早めにお済ませください。
また、大型車もご利用しやすいように指定されたスペースに駐車いただきますようお願いいたします。
- 高速道路での事故や故障でやむを得ず車が停止した際には、路上に立たず、車内に残らず、速やかにガードレールの外側などの安全な場所に避難してください。

《ETC休日割引の適用日》

年末年始期間にETC休日割引が適用されるのは、12月28日(土)、29日(日)、1月1日(水・祝)、2日(木)、3日(金)、4日(土)、5日(日)です。

3. 混雑が予想される主な休憩施設

年末年始期間の東北地方の休憩施設は、帰省などで高速道路をご利用されるお客さまが集中し、例年混雑が発生しています。

混雑時の対策として、一部の休憩施設では商業施設の営業時間の延長や駐車場整理員の配置を実施します。あわせて、大型車もご利用しやすいように大型車駐車ますを重点的に確保します。なお、夜間から朝にかけては、駐車場整理員を配置していない休憩施設がありますので、大型車も利用しやすいように指定されたスペースに駐車いただきますようお願いいたします。

県	路線		混雑が予想される休憩施設
福島	E4東北道	上り線	阿武隈PA、鏡石PA、安積PA、安達太良SA、福島松川PA、吾妻PA、国見SA
		下り線	阿武隈PA、鏡石PA、安積PA、安達太良SA、福島松川PA、吾妻PA、国見SA
	E6常磐道	上り線	四倉PA、南相馬鹿島SA
		下り線	四倉PA、南相馬鹿島SA
	E49磐越道	上り線	阿武隈高原SA
		下り線	阿武隈高原SA
宮城	E4東北道	上り線	菅生PA
		下り線	菅生PA

※「SA」はサービスエリア、「PA」はパーキングエリアの略です。

《参考》休憩施設等での混雑対策



4. NEXCO東日本東北支社からのお願い

～ お出かけ前に ～

○心の準備と車の冬装備を万全に

冬期の高速道路は事故が発生しやすくなっています。お出かけ前には、冬用タイヤなどの冬装備を万全にしてください。（別紙1参照）

○ゆとりある旅行計画をお願いします

渋滞予測情報をご活用いただき、高速道路のご利用に際しては、渋滞の発生が予測される日時をずらすなどの分散利用により渋滞回避を図り、ゆとりある旅行計画でお出かけください。また、お出かけ直前には高速道路情報サイト『ドラぷら』などで最新の道路交通情報をご確認ください。

給油や急速充電、トイレは、高速道路をご利用になる前や渋滞区間の手前にあるSA・PAなどにおいてなるべくお早めにお済ませください。

○車の故障や積荷の落下等のトラブル予防をお願いします

高速道路ご利用の前にはガソリン残量やタイヤの空気圧などの事前点検を実施し、高速道路上でのトラブル予防をお願いします。また、落下物防止のために出発前には荷物の固定の確認をお願いします。

～ 高速道路では ～

○後部座席でもシートベルトを着用

高速道路では、後部座席を含む全席でシートベルト着用が法律で義務づけられています。必ず着用して下さい。

○逆走は命にかかわる危険行為です

高速道路は指定された方向にしか進めません。案内標識や路面標示にて進行方向を十分確認し、走行してください。（別紙2参照）

○適度な休憩をとって安全運転を

夜間運転や長時間運転により疲労がたまりがちになります。居眠りなどによる事故を防止するために、SA・PAなどを利用して適度な休憩をとり、安全運転の心掛けをお願いします。

○駐車スペースの適切にご利用を

混雑時の対策として、駐車場整理員を配置し駐車スペースを適切にお客さまがご利用できるように努めます。また、大型車もご利用しやすいように指定されたスペースに駐車いただきますようお願いいたします。（別紙3参照）

～ 事故にあわないために・事故が起こったら ～（別紙4参照）

○後続車に合図

渋滞区間内での追突事故を防止するために、前方に渋滞を確認した場合には、ハザードランプを点灯して後続車への合図をするようにご協力をお願いします。

○絶対に歩き回らず、安全な場所へ避難

万一、事故や故障が起こったら、ハザードランプを点灯し、発煙筒や三角停止表示板を設置してから、運転者も同乗者もガードレールの外などの安全な場所にすみやかに避難してください。その後、110番・非常電話などで通報をお願いします。

○道路の異常・緊急事態を発見したら

道路の異常や落下物を発見した場合、道路緊急ダイヤル『#9910』に通報をお願いします。

5. 渋滞情報などの提供

高速道路を安全で快適に走行していただくため、パソコンや携帯電話で最新の高速道路情報(渋滞状況、路面状況、道路状況)等を簡単に入手することができます。お出かけ前には是非ご利用ください。

※運転中の携帯電話及びスマートフォン等のご使用は禁止されております。ご利用の際は、お出かけ前やご休憩時、または同乗の方による操作をお願いします。

<渋滞の予測情報>

➤ パソコン・スマートフォン・携帯電話

『[渋滞予報カレンダー](#)』(別紙5参照)

パソコン版 (<https://www.drivetraffic.jp/congestion?t=p&pmode=cal>)

スマートフォン版 (<https://www.drivetraffic.jp/prejam-calendar>)

※高速道路情報サイト『ドラぷら』(<https://www.driveplaza.com/>)からもアクセスできます。

➤ 渋滞予報ガイド

NEXCO東日本管内、NEXCO中日本管内(中部地区)の渋滞予測を掲載した渋滞予報ガイドを、サービスエリア・パーキングエリアで配布していますのでご利用ください。

※web版(『ドラぷら』内) (<https://www.driveplaza.com/traffic/roadinfo/jutaiyoho/>)

<渋滞状況等の高速道路情報>

➤ パソコン

『[ドライブトラフィック\(ドラとら\)](#)』(<https://www.drivetraffic.jp/>)

※地図画面上で高速道路の交通情報(走行ルートなど)と料金やSA・PAの情報がご覧になれます。

『[道路交通情報 Now!!](#)』(<http://www.jartic.or.jp/>)

※(公財)日本道路交通情報センターHP

➤ スマートフォン・携帯電話

『[ドライブトラフィック\(ドラとら\)](#)』

スマートフォン版 (<http://www.drivetraffic.jp/>)

携帯電話版 (<http://m.drivetraffic.jp/>)

※高速道路の交通情報(走行ルートなど)と料金やSA・PAの情報がご覧になれます。

➤ NEXCO東日本お客さまセンター

0570-024-024 または 03-5338-7524

※24時間365日オペレーターが対応します。

➤ (公財)日本道路交通情報センター

050-3369-6666 (全国共通ダイヤル)

➤ その他

東北地方の主要なSA・PAでは、「ドライビングウェザーチャンネル」で天気予報や運転時の注意ポイントなどドライブに役立つ情報を放映しております。



Twitterの公式アカウント「NEXCO東日本(東北)」([@e_nexco_tohoku](#))でもリアルタイム交通情報など、ドライブに役立つ情報を配信しています。

※事故や天候の影響などによっても渋滞状況は大きく変わる可能性がありますので、お出かけ前に『ドラぷら』などで最新の道路交通情報をご確認ください。

【別紙1】 冬期の高速道路走行の安全運転啓発と情報提供

冬期に高速道路をご利用されるお客さまに対し、冬期の高速道路走行の備えや安全走行のノウハウ、高速道路の交通情報などをWebサイトや携帯電話などで提供しています。

1. 高速道路雪道情報Webサイト・携帯電話サイト

○ONEXCO東日本の情報サイト『ドラぶら』 (<https://www.driveplaza.com/>)

冬の高速道路講座や渋滞予測などの情報を提供しています。

○『ドライブトラフィック(ドラとら)』 (<https://www.drivetraffic.jp/>)

高速道路の気象(雪道)予測や路面状況(雪道ライブカメラ)の情報を提供しています。

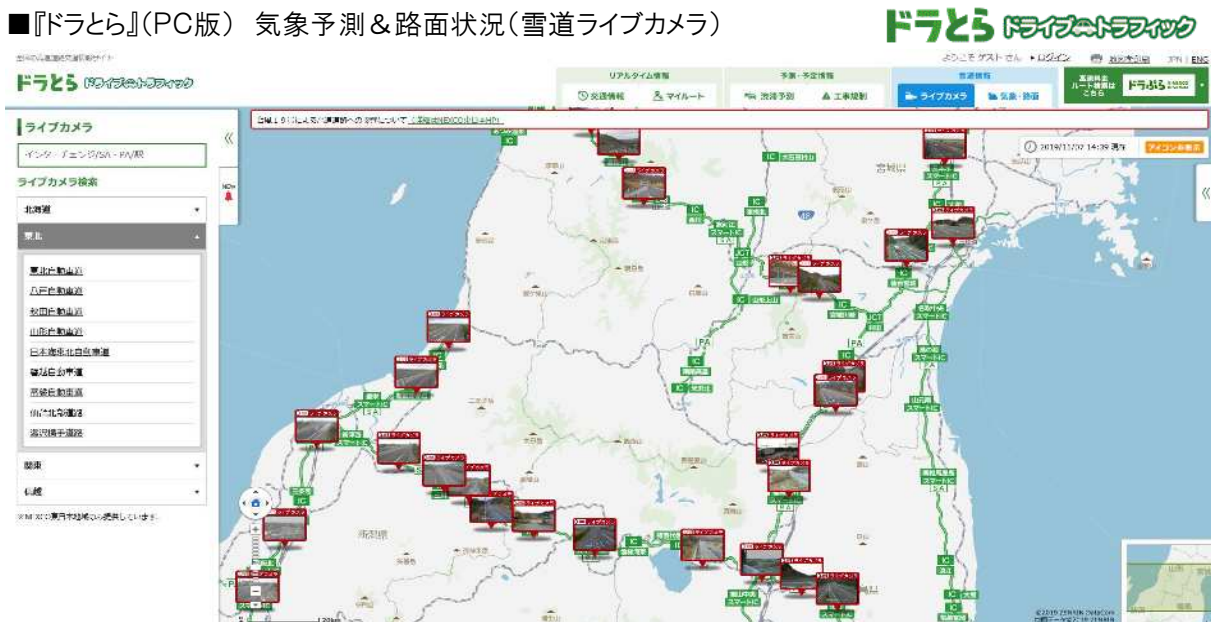
■安全運転啓発のためのポスター



■『ドラぶら』(PC版) マンモシ博士の冬の高速道路講座

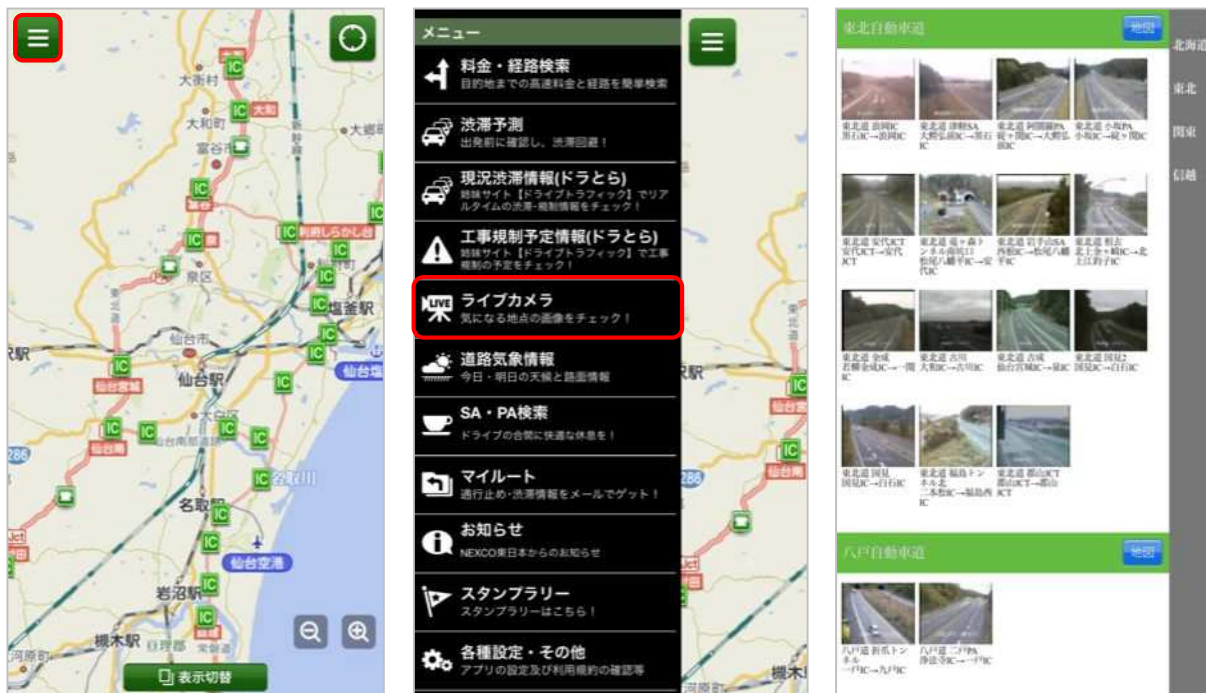


■『ドラとら』(PC版) 気象予測&路面状況(雪道ライブカメラ)



注)リアルタイム交通情報はゼンリンデータコム(株)の運営により提供しております。

■『ドラぷらアプリ』(スマートフォン版)



2. ドライビングウェザーチャンネルにおけるお天気情報

東北支社管内のサービスエリア・パーキングエリアに設置した専用モニターにより、天気予報を中心とした情報番組を放送しています。(写真はイメージです。)



ドライバーの意志が、逆走のブレーキになる。

無くそう 逆走

逆走は命にかかわる危険行為です。

高速道路は一方通行です。Uターン、バックは厳禁です。

目的の出口を通り過ぎた場合、
次のインターチェンジの一般レーンで
料金所スタッフにお申し出ください。

※一部の道路、料金所では対応できません。

詳しくは [無くそう認定](#) [検索](#)





STOP!
サイズ違い駐車

大型駐車スペースは、
大型車のために空けておきましょう。

※ 指定されたスペースに駐車してください。

みんなのハイウェイに、みんなのマナーを。
**HEARTFUL
HIGHWAY**



24時間、365日、お客様の声をお聞きしています。
NEXCO東日本お客様センター
0570-024-024
または03-5338-7524

高速道路に関する情報は「ドラぶら」で
www.driveplaza.com/

ドラぶら 検索

あなたに、ベストウェイ。



【別紙4】 事故にあわないために・事故が起こったら
～ 高速道路を安全に快適にご利用いただくために ～

●出発前に車をチェック！積み荷もチェック！

高速道路上の落下物は非常に危険ですので、お出かけ前には、車の付属品等が脱落しないかの確認や積み荷の固定をお願いします。

また、**情報板で『落下物有』**の表示を確認したら、速度を落とし、特に注意して走行しましょう。



●走行中は、十分な車間距離をとり、無理な割り込みをしない！

割り込みをされた車が、急ハンドルを切ったり、急ブレーキをかけたりすることで、事故の原因になることもあります。**車線変更をするときは、後続車を気遣う余裕をもちましょう。**



●乗車したら、まずはシートベルトの着用を！

高速道路では、後部座席を含む全席でシートベルト着用が法律で義務づけられています。**忘れずに、全席シートベルトを着用しましょう。**



●万一、事故が起こってしまったら、絶対に歩き回らない！

事故などでやむを得ず停止した場合は本線・路肩を歩き回らないでください。**高速道路は一般道とは違います！**同じ感覚での行動は絶対にやめ、速やかに車を路肩に移動させ、移動が不可能な場合は以下の項目を最優先してください。

⇒**後続車に合図！**

後続車の運転者が停止車両に気づいているとは限りません。**ハザードランプの点灯、発煙筒の設置、三角停止表示板を設置**し、後続車両に対する安全措置を行ってください。

⇒**安全な場所へ避難！**

運転者も同乗者も全員、通行車両に十分注意しガードレールの外側など**安全な場所**に待避してください。**車の中に留まることは危険です。**

⇒**避難をしてから通報！**

110番・非常電話：道路緊急ダイヤル(#9910)などで通報！

※非常電話は本線上1kmおき、トンネル内は200mおきに設置しています。



【別紙5】 渋滞予測情報の提供

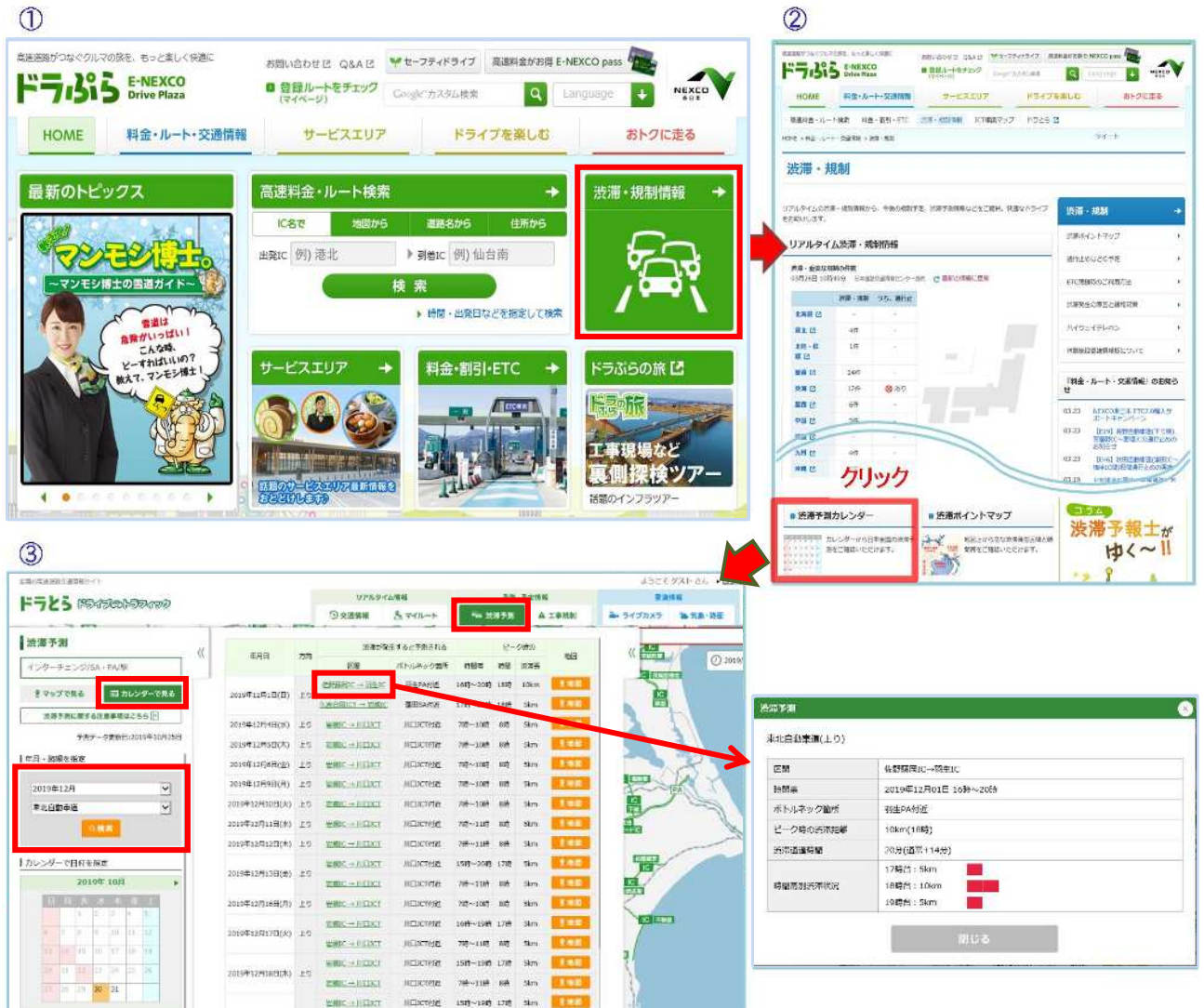
お客さまのゆとりある旅行計画づくりにご活用いただくために、NEXCO東日本の情報サイト『ドラぷら』(https://www.driveplaza.com)などで高速道路の渋滞予測情報を提供しています。

また、当社では、渋滞予測情報とともに、多くの方に渋滞の発生ポイントや発生原因を知っていただくための『渋滞ポイントマップ』を、ドラぷらでお知らせしています。



● 渋滞予報カレンダー(高速道路の渋滞予測)

5km以上の渋滞予測を提供しており、渋滞の場所や、時間毎の渋滞長、ピーク時の通過所要時間などの情報を入手できます。



注) 図は渋滞予報カレンダーの表示例です。