

令和元年8月5日
 東日本高速道路株式会社
 東北支社鶴岡管理事務所

E48 山形自動車道(湯殿山IC～庄内あさひIC間) 夜間通行止めの実施

NEXCO東日本鶴岡管理事務所(山形県鶴岡市)は、2車線区間(片側1車線)の E48 山形自動車道湯殿山インターチェンジ(IC)～庄内あさひIC間において、舗装補修工事や設備点検などのため、下記のとおり夜間通行止めを実施します。

高速道路の安全・快適な環境を維持するために必要な工事です。交通量の減少する夜間に通行止めを実施するなど、お客さまへのご迷惑を最小限とするよう取り組んでまいりますので、ご理解とご協力をお願いします。

記

1. 通行止め区間 山形自動車道 湯殿山IC～庄内あさひIC間(上下線)
2. 通行止め日時 令和元年9月2日(月)～12日(木) (9夜間) 毎夜20時～翌6時まで
 【予備日：9月13日(金)～20日(金)】
 ※土、日、祝日は原則として工事を行いません。

令和元年9月						
日	月	火	水	木	金	土
1	2	3	4	5	6	7
		↔	↔	↔ 実施日	↔	↔
8	9	10	11	12	13	14
		↔	↔ 実施日	↔	↔	↔ 予備日
15	16	17	18	19	20	21
			↔ 予備日	↔ 予備日	↔ 予備日	↔ 予備日

3. 迂回路 国道112号【別添資料】

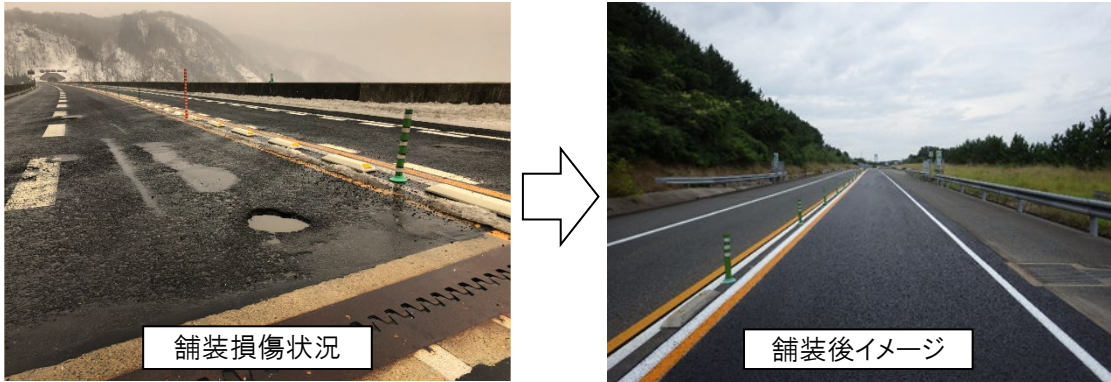
4. 工事内容 舗装補修工事、トンネル内設備の点検・補修、事故復旧、施設清掃作業を実施します。

主な工事内容

○舗装補修工事

舗装面のひび割れや段差などが顕著に発生している箇所の補修等を実施します。

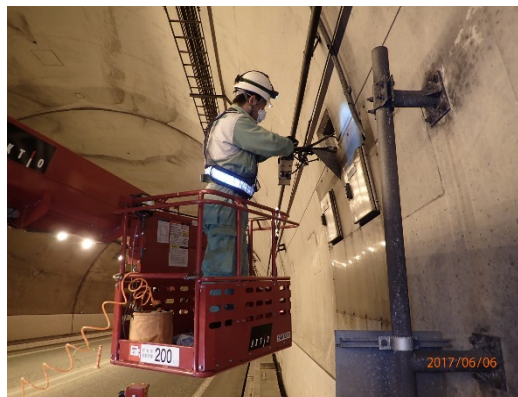
<舗装補修工事>



○トンネル内設備点検・補修

安全に走行していただける道路環境を保持するためのトンネル内設備点検・補修を実施します。

<トンネル内設備点検・補修>



5. 情報提供 小雨決行としますが、大雨の恐れのある場合は延期します。
なお、夜間通行止めの実施判断は、当日の17時に行います。

●道路交通情報などのご案内

全国の高速道路の便利な情報が満載のサイト『ドラぷら』

【アドレス】

PC版 (<http://www.driveplaza.com/>)

モバイル版 (<http://m.driveplaza.com/>)

スマートフォン版 (<http://www.driveplaza.com/smp/>)

高速道路の交通情報提供サービス『ドライブトラフィック(ドラとら)』

NEXCO東日本ホームページ「工事規制情報」(各地域の工事規制に関する情報を提供)
青森県・秋田県・岩手県は「北東北」、宮城県・山形県・福島県「南東北」をご覧ください。

(http://www.e-nexco.co.jp/road_info/const_notice/)

リアルタイムな道路交通情報や渋滞予測を提供しています。

【アドレス】

PC版 (<http://www.drivetraffic.jp/>)

モバイル版 (<http://m.drivetraffic.jp/>)

スマートフォン版 (<http://www.drivetraffic.jp/smp/>)

NEXCO東日本お客さまセンター

24時間365日オペレーターが対応いたします。

【電話番号】

0570-024-024 または 03-5338-7524

ハイウェイテレホン

電話でリアルタイムの交通情報(5分更新)を24時間入手できます。

【電話番号】

山形局 023-685-1620

(公財)日本道路交通情報センター

050-3369-6606(山形情報)

050-3369-6761(東北地方高速情報)

ハイウェイラジオ

ハイウェイラジオ(AM1620kHz)

放送している区間は高速道路上の標識によりご案内しております。

SA・PAに設置されているモニター画面などにより、広域の道路情報を分かりやすくお知らせしています。

※ツイッターの公式アカウント「NEXCO東日本(東北)」(@e_nexco_tohoku)でも情報を配信しています。

通行止め位置図及び迂回路図

◆通行止め区間・日時

山形自動車道 湯殿山IC～庄内あさひIC間 上下線

令和元年9月2日(月)～12日(木) (9夜間) 毎夜20時～翌6時まで

[予備日:令和元年9月13日(金)～20日(金) 20時～翌6時まで]

※土、日、祝日は原則として工事を行いません。



迂回路時間差

湯殿山IC～庄内あさひIC(9.9km)

所要時間 約 9分

迂回路(11.8km)

所要時間 約14分

時間差 約 5分