



令和元年10月24日  
 東日本高速道路株式会社  
 佐久管理事務所

**E18** 上信越自動車道 上下線 松井田妙義IC～碓氷軽井沢IC間  
 夜間通行止めのお知らせ

**11月6日(水) ～ 来年4月13日(金)のうち8日間 夜20時から翌朝5時まで  
 ～落石対策工事を行います～**

NEXCO東日本 佐久管理事務所(長野県佐久市)は、**E18** 上信越自動車道(以下「上信越道」)にて、落石対策工事を行うため松井田妙義インターチェンジ(以下「IC」)～碓氷軽井沢ICにおいて夜間通行止めを実施します。

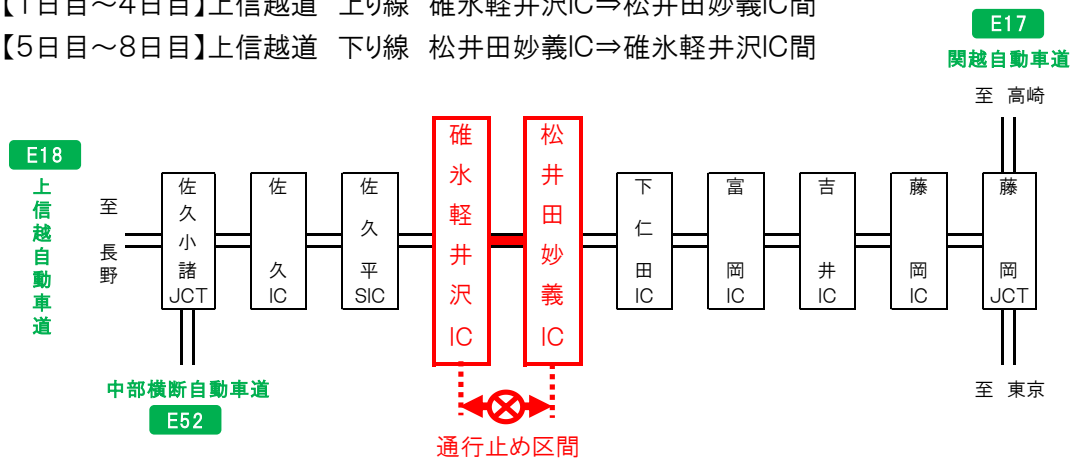
お客さまには大変ご迷惑をおかけしますが、お出かけの際には時間にゆとりを持っていただきますよう、ご理解とご協力をお願いします。

※10月15日(火)に一旦お知らせした内容ですが、台風19号の影響により工事準備が遅れたため、実施日が変更となりましたので、再度お知らせします。

1. 通行止め区間及び日時

(1) 通行止め区間

- 【1日目～4日目】上信越道 上り線 碓氷軽井沢IC⇒松井田妙義IC間
- 【5日目～8日目】上信越道 下り線 松井田妙義IC⇒碓氷軽井沢IC間



※各路線に付している **E18** 等の表示は、高速道路等の路線番号(ナンバリング)を示しています。

(2) 日時 ※台風19号に伴う被災により、実施日及び予備日を変更いたします。

- 【1・2日目】実施日: 令和元年11月6日(水)、7日(木) ■ 予備日: 8日(金)
- 【3日目】実施日: 令和元年11月26日(火) ■ 予備日: 27日(水)、28日(木)
- 【4日目】実施日: 令和元年12月10日(火) ■ 予備日: 11日(水)、12日(木)
- 【5日目】実施日: 令和2年2月27日(木) ■ 予備日: 28日(金)、3月2日(月)
- 【6日目】実施日: 令和2年3月11日(水) ■ 予備日: 12日(木)、13日(金)
- 【7日目】実施日: 令和2年3月30日(月) ■ 予備日: 31日(火)、4月1日(水)
- 【8日目】実施日: 令和2年4月13日(月) ■ 予備日: 14日(火)、15日(水)

※全日夜20時～翌朝5時まで



【上り線 碓氷軽井沢IC⇒松井田妙義IC間 夜20時～翌朝5時】

令和元年

	日	月	火	水	木	金	土
(変更前) 1日目	10月27日	10月28日	10月29日	10月30日	10月31日	11月1日	11月2日
		20時 5時 中止	20時 5時 中止	20時 5時 中止			
(変更後) 1日目 & 2日目	11月3日	11月4日	11月5日	11月6日	11月7日	11月8日	11月9日
				20時 5時 通行止	20時 5時 通行止	20時 5時 予備日	
3日目	11月24日	11月25日	11月26日	11月27日	11月28日	11月29日	11月30日
			20時 5時 通行止	20時 5時 予備日	20時 5時 予備日		
4日目	12月8日	12月9日	12月10日	12月11日	12月12日	12月13日	12月14日
			20時 5時 通行止	20時 5時 予備日	20時 5時 予備日		

【下り線 松井田妙義IC⇒碓氷軽井沢IC間 夜20時～翌朝5時】

令和2年

	日	月	火	水	木	金	土
5日目	2月23日	2月24日	2月25日	2月26日	2月27日	2月28日	2月29日
					20時 5時 通行止	20時 5時 予備日	
	3月1日	3月2日	3月3日	3月4日	3月5日	3月6日	3月7日
		20時 5時 予備日					
6日目	3月8日	3月9日	3月10日	3月11日	3月12日	3月13日	3月14日
				20時 5時 通行止	20時 5時 予備日	20時 5時 予備日	
7日目	3月29日	3月30日	3月31日	4月1日	4月2日	4月3日	4月4日
		20時 5時 通行止	20時 5時 予備日	20時 5時 予備日			
8日目	4月12日	4月13日	4月14日	4月15日	4月16日	4月17日	4月18日
		20時 5時 通行止	20時 5時 予備日	20時 5時 予備日			

※通行止め区間内にあるサービスエリア(以下「SA」)については以下の通り閉鎖します。

上信越道 上下線 横川SA 夜19時～翌朝5時

※荒天の場合、予備日に順延します。

※工事実施判断は、当日16時頃にTwitterなどでお知らせします。

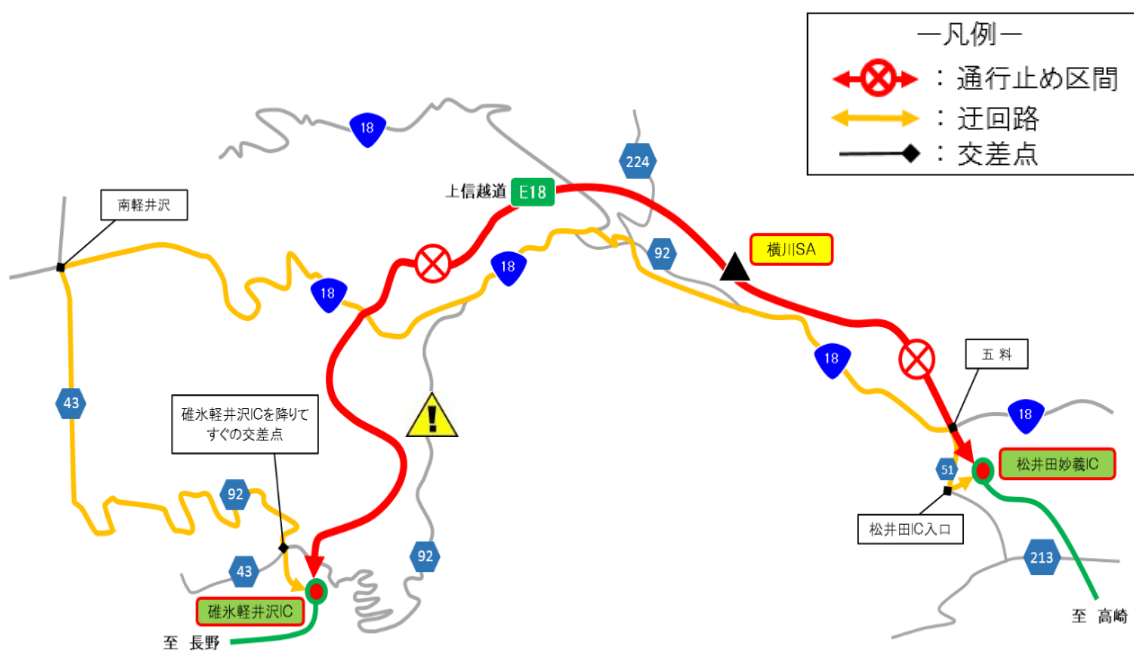



## 2. 迂回路

- 1) 上信越道【上り線】碓氷軽井沢IC⇒松井田妙義IC(長野方面⇒高崎方面)  
県道92号⇒県道43号⇒国道18号⇒県道51号をご利用ください。
- 2) 上信越道【下り線】松井田妙義IC⇒碓氷軽井沢IC(高崎方面⇒長野方面)  
県道51号⇒国道18号⇒県道43号⇒県道92号をご利用ください。

上信越道 松井田妙義IC～碓氷軽井沢IC間を迂回した場合、所要時間は約58分(通常15分)かかる見込みです。

迂回により所要時間が長くなりますので、お時間にゆとりをもってお出かけください。



※県道92号線の  の区間については、台風19号の影響により「通行制限」がかかっており、「最大積載量 2t以下、車幅 2m以下の車両のみ通行可」となっておりますので、ご注意ください。

### 3. 通行止めに伴う乗継調整について

通行止めにより高速道路を一旦流出し、通行止め区間を迂回して、再流入して順方向に乗り継がれるお客様には、ご利用区間に応じて通行料金を調整する「乗継調整」を実施します。(【別紙】参照)

#### ○乗継指定IC

通行止め箇所	流出指定IC	再流入指定IC
<b>【上信越道】(上り線)</b> 碓氷軽井沢IC ⇒松井田妙義IC	<b>【上信越道】</b> 佐久IC 佐久平スマートIC(※) 碓氷軽井沢IC	<b>【上信越道】</b> 松井田妙義IC、下仁田IC 富岡IC
<b>【上信越道】(下り線)</b> 松井田妙義IC ⇒碓氷軽井沢IC	<b>【上信越道】</b> 松井田妙義IC、下仁田IC	<b>【上信越道】</b> 碓氷軽井沢IC、佐久平スマートIC(※) 佐久IC、小諸IC <b>【中部横断道】(佐久小諸 JCT)</b> 佐久北IC、佐久中佐都IC、佐久南IC

※佐久平スマートICは、全車種(12m以下)のETC車限定となります。

#### ◆乗継調整のご利用方法

##### 《ETCのお客様》

○ETCをご利用のお客様は、流出指定ICを無線走行していただき、再流入指定ICも無線走行をお願いします。(ETC車には「乗継証明書」は発行されません)

○乗り継ぎされた走行を一つの走行とみなして、ETC時間帯割引を適用します。

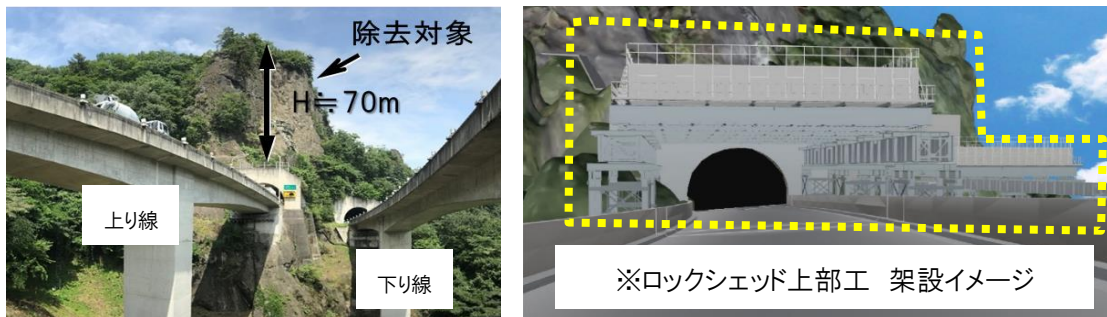
なお、通行料金は請求時の調整となるため、料金所での料金表示器と異なる場合があります。

##### 《現金等のお客様》

○現金等でお支払いのお客様は、流出指定ICで「乗継証明書」をお受け取りのうえ、再流入指定ICで「通行券」をお取りいただき、最初に料金を支払う料金所で「乗継証明書」と「通行券」をお渡してください。

### 4. 工事概要

上信越道 上下線 松井田妙義IC～碓氷軽井沢IC間に位置する、北野牧トンネル上の岩塊を除去する工事を進めております。その除去作業時に発生する恐れのある小石が、本線へ落下することを防止するため、ロックシェッド<sup>※1</sup> 上部工の架設工事を行います。お客様へ極力ご迷惑をお掛けしないよう、交通量が少ない平日の夜間に通行止めを行い、工事を集中的かつ効率的に実施します。安全・快適に高速道路をご利用いただくために必要な工事ですので、ご理解とご協力をお願いします。



※1 ロックシェッドとは・・・落石等から道路や鉄道を守るために設置する屋根のようなもの

## 5. 交通情報の入手方法について

### (1) 配布・掲示物によるご案内

- ・予告看板やポスター・リーフレットを、周辺の料金所・休憩施設に掲示します。
- ・横断幕を高速道路上の跨道橋に掲示します。

### (2) お出かけ前に入手できる道路交通情報

- ・NEXCO東日本お客さまセンター(24時間オペレーターが対応)

ナビダイヤル:0570-024-024

またはTEL:03-5338-7524

- ・NEXCO東日本 道路交通情報サイト「ドラとら」

【P C】 <https://www.drivetraffic.jp/>

【携帯】 <http://m.drivetraffic.jp/>

- ・NEXCO東日本ホームページ「工事規制情報」

「高速道路ご利用の方」のタグから「工事規制情報」を選択しご覧ください。

<https://www.drivetraffic.jp/construction-regulation>

- ・日本道路交通情報センター(JARTIC) 道路交通情報

全国共通ダイヤル 050-3369-6666(携帯電話短縮ダイヤル #8011)

※全国どこからでも最寄りの情報センターに接続します。

全国・関東甲信越情報 050-3369-6600

群馬情報 050-3369-6610

長野情報 050-3369-6620

【P C】 <http://www.jartic.or.jp/>

- ・ハイウェイテレホン(5分毎に更新される最新情報を24時間提供)

前橋局 027-252-1620

長野局 026-278-1620

(携帯電話・PHS短縮ダイヤル #8162)

### (3) 高速道路をご利用中に入手できる道路交通情報

- ・道路情報板

- ・ハイウェイラジオ(AM1620kHz)

ハイウェイラジオを放送している区間は、高速道路上の標識によりご案内しております。

- ・ハイウェイ情報ターミナル

SA・PAに設置しているモニター画面などにより、道路情報を分かりやすくお知らせします。

- ・VICS

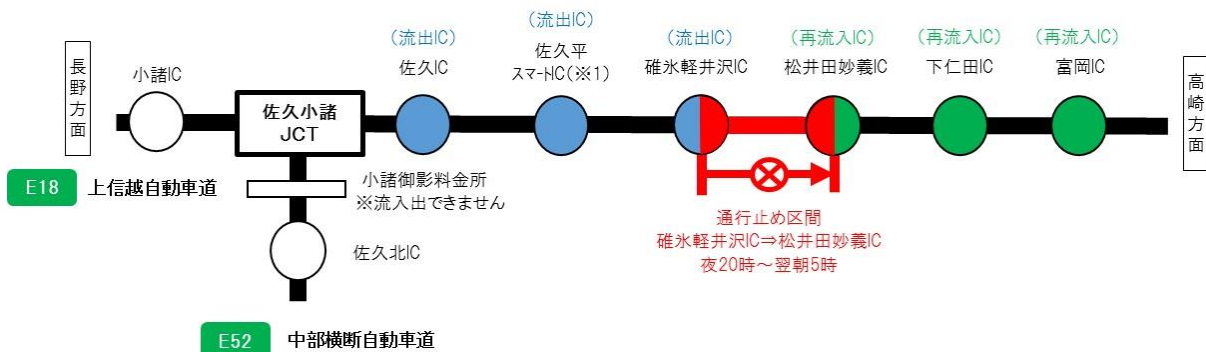
VICS対応のカーナビゲーションなどの搭載機で、道路交通情報が入手できます。

※Twitterの公式アカウント「NEXCO東日本(関東)」(@e\_nexco\_kanto)でも情報を配信しています

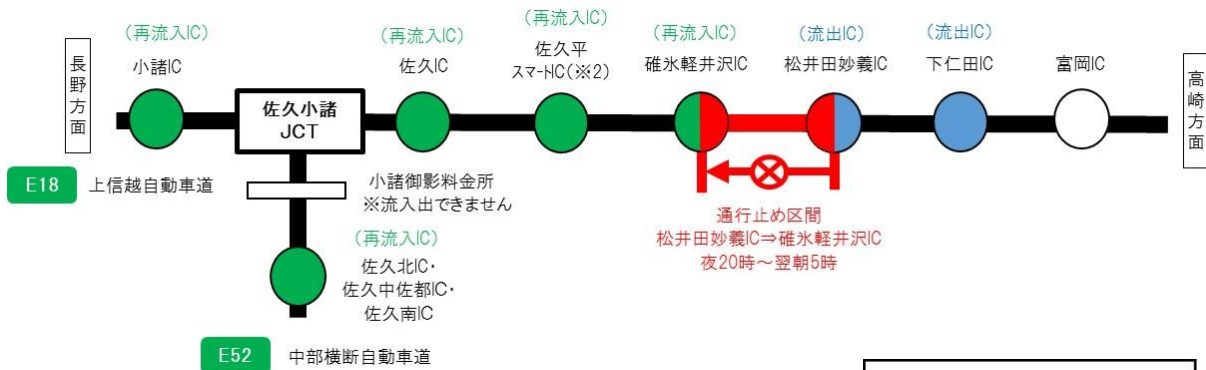
【別紙】

## 乗継調整のご案内

(1) 上信越道 上り線(碓氷軽井沢IC⇒松井田妙義IC)高崎方面 が通行止めの場合



(2) 上信越道 下り線(松井田妙義IC⇒碓氷軽井沢IC)長野方面 が通行止めの場合



—凡例—

- (Blue) : 流出IC
- (Green) : 再流入IC
- (Red) : 通行止め区間のIC

※1 佐久平スマートIC(長野方面からの出口)へ【流出】する場合、全車種(12m以下)のETC車限定となります。

※2 佐久平スマートIC(長野方面への入口)より【再流入】する場合、全車種(12m以下)のETC車限定となります。