

## 年末年始期間の高速道路における渋滞予測について【全国版】

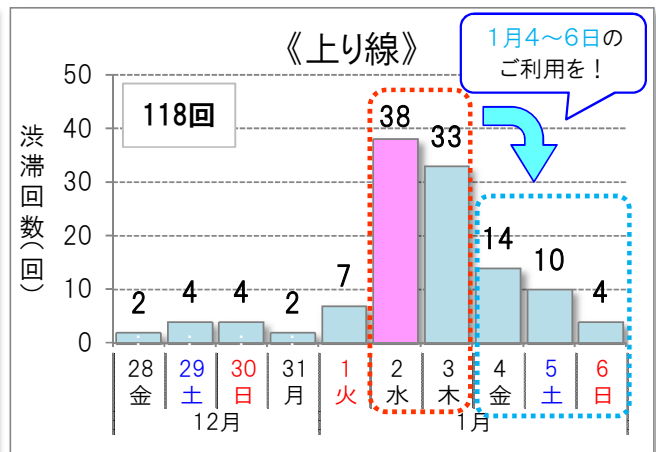
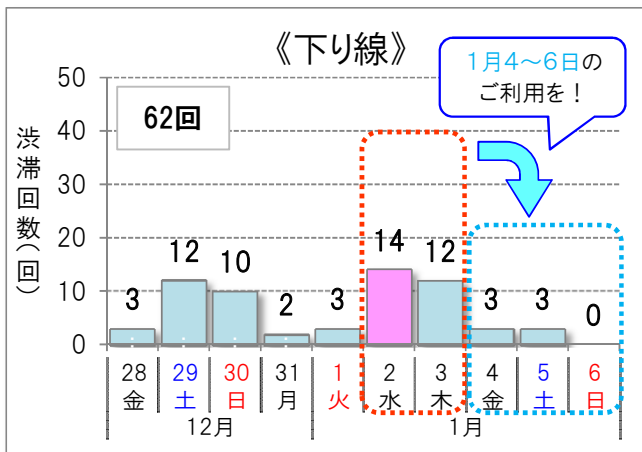
NEXCO東日本/NEXCO中日本/NEXCO西日本/JB本四高速/(公財)日本道路交通情報センターは、  
**年末年始期間[平成30年12月28日(金)～平成31年1月6日(日)の10日間]**の高速道路での交通集中による渋滞予測をとりまとめました。

### 1 渋滞予測とご利用日・時間帯変更による分散利用のお願い

○渋滞予測の内容をご確認のうえ、**ご利用の日や時間帯を変更**いただくなど、**渋滞を避けたご利用**をお願いします。

年末年始では、特に**1月2日(水)～3日(木)**に渋滞が多発します。  
 ⇒ **1月4日(金)～6日(日)**のご利用を検討ください！

#### 《10km以上の渋滞回数》



#### 《各社の特に長い渋滞発生予測》

SA:サービスエリア、IC:インターチェンジ、BS:バスストップ、TN:トンネル、PA:パーキングエリア

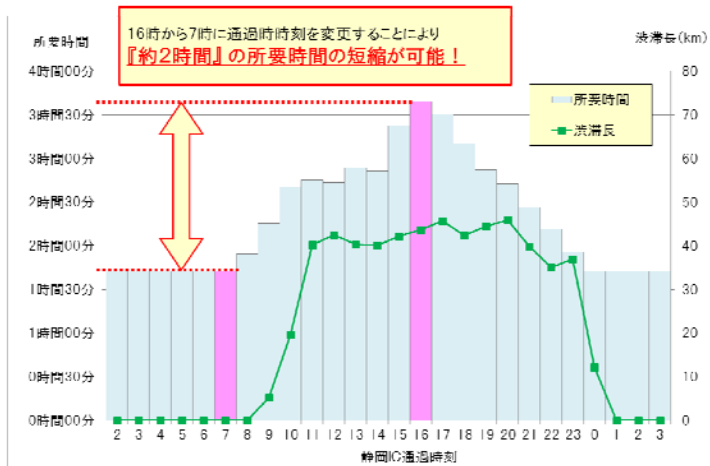
会社区分	上下線	道路名	渋滞ピーク日時	ピーク時渋滞長	渋滞発生箇所
東日本	下り線	E17 関越自動車道	12月30日(日) 7時頃	20km	高坂SA付近
		E14 京葉道路	1月2日(水) 11時頃	20km	貝塚IC付近
	上り線	E4 東北自動車道	1月2日(水) 17時頃	40km	久喜IC付近
中日本	下り線	E1 東名高速道路	12月30日(日) 8時頃 12月31日(月)11時頃	25km	伊勢原BS付近
	上り線	E1 東名高速道路	1月2日(水) 14時頃	40km	大和TN付近
西日本・本四	下り線	E1 名神高速道路	1月2日(水) 17時頃	20km	菩提寺PA付近
	上り線	E3 九州自動車道	1月3日(木) 17時頃	25km	広川IC付近

※ピーク時20km以上の渋滞の詳細は【別紙1】、渋滞を回避する方法については【別紙2】をご確認ください。

## 《渋滞ピーク時間帯の回避効果》

○渋滞発生が予測される時間帯を避け、渋滞が比較的少ない**早朝や夜間**でのご利用をお願いします。

例えば、平成30年1月2日(火)に、E1東名高速道路の静岡ICから東京ICまで利用した場合は、**出発時刻をずらすことで渋滞を避けることができ、所要時間の短縮が可能**でした。(下表参照)



《平成30年1月2日(火)の東名の事例》

静岡IC通過時刻	東京ICまでの所要時間	最大所要時間との差
通常時※	約1時間43分	—
7	約1時間43分	1時間57分
14	約2時間52分	48分
15	約3時間23分	17分
16	約3時間40分	最大所要時間
17	約3時間31分	9分
18	約3時間11分	29分
19	約2時間53分	47分
20	約2時間43分	57分

※通常時とは、渋滞など発生していない順調走行時の所要時間をいう。

## 《道路交通情報および渋滞予測情報の提供》

○出発前やご旅行中に、**最新の道路交通情報をご確認・ご活用**ください。

- **最新の道路交通状況**は、事故や気象などの影響で渋滞が発生する場合があります、刻々と変化しますので、**出発前やご旅行中にお役立てください。**
- **渋滞予測情報**は、渋滞の発生箇所、時間帯毎の渋滞長、渋滞ピーク時刻などが分かりますので、**ご旅行日・時間のご計画にお役立てください。**
- 道路交通情報および渋滞予測情報は、以下のサイトからご利用いただけます。  
 NEXCO東日本(<http://www.driveplaza.com/>)  
 NEXCO中日本(<http://www.c-nexco.co.jp/>)  
 NEXCO西日本(<http://www.w-nexco.co.jp/>)  
 JB本四高速(<http://www.jb-honshi.co.jp/>)  
 日本道路交通情報センター(<http://www.jartic.or.jp/>)
- 渋滞予測情報の冊子(渋滞予測ガイド)も休憩施設などで配布しています。

## 2 渋滞緩和に向けたお願い

お客さまの**ちょっとした心掛け**で渋滞の緩和に繋がります。ご協力をお願いします。

### ① 上り坂での速度低下に注意

上り坂など速度低下を注意喚起している場所では、速度回復にご協力を！

### ② 車間距離をつめ過ぎない

走行中は余計なブレーキを踏まないように十分な車間距離を確保！

### ③ 車線変更は控えましょう

渋滞中における必要以上の車線変更は、更なる渋滞の悪化を招きます！



### 3 安全運転のお願い

交通混雑期においては事故が多発します。高速道路をご利用される際は「**全席シートベルトの着用**」と「**こまめな・早めの休憩**」などを心掛けていただくようお願いします。

また、高速道路上では渋滞末尾への追突注意喚起を案内しておりますが、前方に注意し、ご走行願います。



### 4 休憩施設等での混雑対策の予定

渋滞予測や過去の交通混雑期(GW、お盆、年末年始等)の状況を踏まえて、特に激しい混雑を予測している期間に、休憩施設等での**駐車場整理員の配置、臨時トイレの設置、大型車駐車ますの確保**などの混雑対策を実施する予定です。

### 5 冬の高速道路は雪用心

冬の高速道路では、突然の大雪に見舞われることがあります。気象等の情報を十分確認いただくとともに、いざという時のために、**タイヤチェーンを携行して頂き**、冬用タイヤ(スタッドレスタイヤなど)でのご走行をお願いします。**冬の雪道は、乾燥路に比べて滑りやすくなっています。**このような路面では『急』の付く運転(急ハンドル、急加速、急ブレーキ)は大変危険です。速度を控えめに、**十分な車間距離**をとって安全運転を心掛けてください。



### 6 昨年実績との比較

平成29年度実績の渋滞回数との比較は以下のとおりです。

なお、平成29年度実績には、事故などの影響による渋滞が含まれています。

渋滞規模	①平成30年度予測			②平成29年度実績 ※2			差(①-②)		
	合計	下り	上り	合計	下り	上り	合計	下り	上り
10km以上の渋滞回数 ※1	180回	62回	118回	172回	69回	103回	+8回	▲7回	+15回
うち、30km以上の渋滞回数	6回	0回	6回	8回	1回	7回	▲2回	▲1回	▲1回

※1 10km以上の渋滞回数には、30km以上の渋滞回数を含む。

※2 平成29年度実績は、平成29年12月28日(木)～平成30年1月6日(土)の10日間を集計。

年末年始期間の休日割引適用日は、12/29(土)、30(日)、1/1(火・祝)、2(水)、3(木)、5(土)、6(日)となります。

※休日割引の適用条件等の詳細は、各高速道路会社の公式ホームページをご確認ください。

各地域別の渋滞予測につきましては、各高速道路会社の公表資料をご覧ください。

【別紙1】平成30年度 年末年始期間の高速道路における主な渋滞発生予測（ピーク渋滞長20km以上）

（凡例）IC：インターチェンジ SA：サービスエリア PA：パーキングエリア TN：トンネル BS：バスストップ

方向	月日 (ピーク日)	道路名	渋滞の先頭位置	キロポスト	渋滞発生 時間帯	ピーク 時間	ピーク時 の渋滞長 ※1	通過所要時間 ※2			渋滞発生区間  (渋滞末尾側 ⇒ 渋滞先頭側)	渋滞発生区間に 含まれるSA・PA ※3	会社区分
								ピーク渋滞時 ①	通常時 ②	増加分 ①-②			
下り	12月28日 金	E23 東名自動車道	鈴鹿IC付近	71.0	3:00~翌1:00	7時	20km	約 0 50 分	約 20 分	約 30 分	桑名IC ⇒ 亀山JCT	大山田PA、御在所SA、亀山PA	中日本
	12月29日 土	E23 東名自動車道	鈴鹿IC付近	71.0	2:00~翌2:00	7時	20km	約 0 50 分	約 20 分	約 30 分	桑名IC ⇒ 亀山JCT	大山田PA、御在所SA、亀山PA	中日本
	12月30日 日	E17 関越自動車道	高坂SA付近	32.4	5:00~9:00	7時	20km	約 0 40 分	約 15 分	約 25 分	所沢IC ⇒ 東松山IC	三芳PA、高坂SA	東日本
	12月30日 日	E1 東名高速道路	伊勢原BS付近	39.0	5:00~15:00	8時	25km	約 1 時間 0 分	約 15 分	約 45 分	横浜青葉IC ⇒ 秦野中井IC	港北PA、海老名SA	中日本
	12月30日 日	E23 東名自動車道	鈴鹿IC付近	71.0	3:00~22:00	7時	20km	約 0 50 分	約 20 分	約 30 分	桑名IC ⇒ 亀山JCT	大山田PA、御在所SA、亀山PA	中日本
	12月31日 月	E1 東名高速道路	伊勢原BS付近	39.0	8:00~16:00	11時	25km	約 1 時間 0 分	約 15 分	約 45 分	横浜青葉IC ⇒ 秦野中井IC	港北PA、海老名SA	中日本
	1月2日 水	E14 京葉道路	貝塚IC付近	27.0	9:00~15:00	11時	20km	約 1 時間 0 分	約 15 分	約 45 分	原木IC ⇒ 貝塚IC	幕張PA	東日本
	1月2日 水	E1 東名高速道路	大和TN付近	26.8	8:00~17:00	11時	20km	約 0 50 分	約 15 分	約 35 分	東京IC ⇒ 海老名JCT	港北PA、海老名SA	中日本
1月2日 水	E1 名神高速道路	菩提寺PA付近	454.1	15:00~21:00	17時	20km	約 1 時間 20 分	約 20 分	約 1 時間 0 分	湖東三山スマートIC ⇒ 粟東湖南IC	多賀SA、伊吹PA、養老SA	西日本	
上り	12月30日 日	E1 東名高速道路	大和TN付近	25.0	14:00~22:00	17時	25km	約 1 時間 0 分	約 15 分	約 45 分	秦野中井IC ⇒ 横浜町田IC	海老名SA	中日本
	12月31日 月	E1 東名高速道路	大和TN付近	25.0	13:00~20:00	15時	20km	約 0 50 分	約 15 分	約 35 分	秦野中井IC ⇒ 横浜町田IC	海老名SA	中日本
	1月1日 火	E1 東名高速道路	大和TN付近	25.0	12:00~翌0:00	16時	30km	約 1 時間 15 分	約 20 分	約 55 分	大井松田IC ⇒ 横浜町田IC	中井PA、海老名SA	中日本
	1月1日 火	E1 東名高速道路	都夫良野TN付近	70.0	14:00~21:00	16時	20km	約 0 50 分	約 15 分	約 35 分	御殿場IC ⇒ 大井松田IC	駒門PA、足柄SA、鮎沢PA	中日本
	1月1日 火	E20 中央自動車道	小仏TN付近	39.6	14:00~21:00	16時	20km	約 1 時間 20 分	約 15 分	約 1 時間 5 分	大月IC ⇒ 八王子JCT	談合坂SA、藤野PA	中日本
	1月2日 水	E14 京葉道路	花輪IC付近	10.4	10:00~22:00	17時	20km	約 1 時間 0 分	約 20 分	約 40 分	松ヶ丘IC ⇒ 船橋IC	幕張PA	東日本
	1月2日 水	E17 関越自動車道	高坂SA付近	34.6	12:00~22:00	16時	35km	約 1 時間 10 分	約 25 分	約 45 分	本庄児玉IC ⇒ 鶴ヶ島IC	寄居PA、嵐山PA、高坂SA	東日本
	1月2日 水	E4 東北自動車道	久喜IC付近	26.3	14:00~21:00	17時	40km	約 1 時間 20 分	約 25 分	約 55 分	栃木IC ⇒ 久喜IC	佐野SA、羽生PA	東日本
	1月2日 水	E1 東名高速道路	都夫良野TN付近	70.0	10:00~23:00	13時	20km	約 0 50 分	約 15 分	約 35 分	裾野IC ⇒ 大井松田IC	駒門PA、足柄SA、鮎沢PA	中日本
	1月2日 水	E1 東名高速道路	大和TN付近	25.0	09:00~翌1:00	14時	40km	約 1 時間 40 分	約 25 分	約 1 時間 15 分	御殿場IC ⇒ 横浜町田IC	足柄SA、鮎沢PA、中井PA、海老名SA	中日本
	1月2日 水	E1 名神高速道路	一宮IC付近	356.8	14:00~翌0:00	16時	20km	約 0 50 分	約 15 分	約 35 分	養老JCT ⇒ 一宮IC		中日本
	1月2日 水	E20 中央自動車道	高井戸出口付近	0.8	10:00~18:00	11時	20km	約 0 50 分	約 20 分	約 30 分	八王子IC ⇒ 高井戸IC	石川PA	中日本
	1月2日 水	E20 中央自動車道	小仏TN付近	39.6	10:00~23:00	16時	25km	約 1 時間 40 分	約 20 分	約 1 時間 20 分	大月IC ⇒ 八王子JCT	談合坂SA、藤野PA	中日本
	1月2日 水	E23 東名自動車道 (伊勢自動車道)	鈴鹿IC付近	69.0	9:00~翌3:00	11時	20km	約 1 時間 0 分	約 15 分	約 45 分	芸濃IC ⇒ 四日市IC	亀山PA	中日本
	1月2日 水	E1 名神高速道路	大津IC付近	476.5	09:00~20:00	11時	20km	約 1 時間 20 分	約 15 分	約 1 時間 5 分	高槻JCT ⇒ 大津IC	桂川PA、大津IC	西日本
	1月2日 水	E3 九州自動車道	広川IC付近	113.0	12:00~21:00	18時	20km	約 1 時間 0 分	約 15 分	約 45 分	南関IC ⇒ 久留米IC	山川PA、広川SA	西日本
	1月3日 木	E4 東北自動車道	加須IC付近	33.4	15:00~20:00	17時	20km	約 0 40 分	約 15 分	約 25 分	佐野藤岡IC ⇒ 加須IC	羽生PA	東日本
	1月3日 木	E17 関越自動車道	高坂SA付近	34.6	11:00~20:00	17時	20km	約 0 40 分	約 15 分	約 25 分	花園IC ⇒ 鶴ヶ島IC	嵐山PA、高坂SA	東日本
	1月3日 木	E17 関越自動車道	赤城IC付近	113.2	13:00~21:00	17時	20km	約 1 時間 0 分	約 15 分	約 45 分	水上IC ⇒ 赤城IC	下牧PA、赤城高原SA、赤城PA	東日本
	1月3日 木	E1 東名高速道路	大和TN付近	25.0	9:00~23:00	15時	35km	約 1 時間 25 分	約 25 分	約 1 時間 0 分	御殿場IC ⇒ 横浜町田IC	足柄SA、鮎沢PA、中井PA、海老名SA	中日本
	1月3日 木	E1 名神高速道路	一宮IC付近	356.8	11:00~23:00	16時	20km	約 0 50 分	約 15 分	約 35 分	養老JCT ⇒ 一宮IC		中日本
	1月3日 木	E23 東名自動車道 (伊勢自動車道)	鈴鹿IC付近	69.0	9:00~翌3:00	11時	20km	約 1 時間 0 分	約 15 分	約 45 分	芸濃IC ⇒ 四日市IC	亀山PA	中日本
	1月3日 木	E1 名神高速道路	大津IC付近	476.5	09:00~20:00	11時	20km	約 1 時間 20 分	約 15 分	約 1 時間 5 分	高槻JCT ⇒ 大津IC	桂川PA、大津IC	西日本
	1月3日 木	E3 九州自動車道	広川IC付近	113.0	14:00~20:00	17時	25km	約 1 時間 15 分	約 15 分	約 1 時間 0 分	菊水IC ⇒ 久留米IC	玉名PA、山川PA、広川SA	西日本
	1月4日 金	E1 東名高速道路	大和TN付近	25.0	13:00~22:00	16時	30km	約 1 時間 15 分	約 20 分	約 55 分	大井松田IC ⇒ 横浜町田IC	中井PA、海老名SA	中日本
	1月4日 金	E1 名神高速道路	一宮IC付近	356.8	13:00~21:00	15時	20km	約 0 50 分	約 15 分	約 35 分	養老JCT ⇒ 一宮IC		中日本
	1月4日 金	E23 東名自動車道 (伊勢自動車道)	鈴鹿IC付近	69.0	9:00~23:00	13時	20km	約 1 時間 0 分	約 15 分	約 45 分	芸濃IC ⇒ 四日市IC	亀山PA	中日本
	1月5日 土	E17 関越自動車道	高坂SA付近	34.6	15:00~20:00	18時	20km	約 0 40 分	約 15 分	約 25 分	花園IC ⇒ 鶴ヶ島IC	嵐山PA、高坂SA	東日本
1月5日 土	E1 東名高速道路	大和TN付近	25.0	14:00~22:00	16時	25km	約 1 時間 0 分	約 15 分	約 45 分	秦野中井IC ⇒ 横浜町田IC	海老名SA	中日本	

〇〇自動車道 (△△自動車道) とは、「〇〇自動車道から△△自動車道にまたがった渋滞」という意味です。

: 下り方向のうち特に長い渋滞

: 上り方向のうち特に長い渋滞

※1 本渋滞予測では、事故などの影響による渋滞は、含まれておりませんので、ご注意ください。

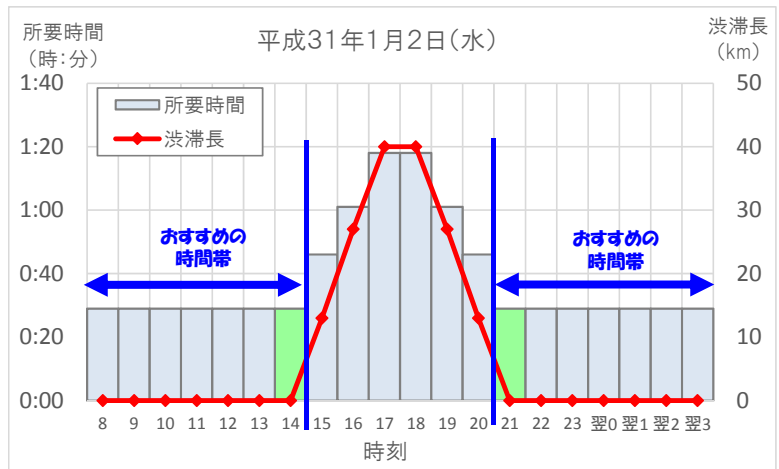
※2 通過所要時間については、5分単位で切り上げた数値を記載しています。

※3 渋滞発生区間に含まれる休憩施設については、本線部の渋滞時に混雑が予想されますので、参考にしていただき、快適な旅行計画にお役立てください。

## 【別紙2】特に長い渋滞の回避例

### ① 1月2日(水) E4東北自動車道(上り線)久喜IC付近を先頭とする渋滞〔最大40km〕

- ◆ 栃木IC → 久喜IC区間を走行する場合、渋滞のピークは17～18時で、渋滞がない場合に比べ約3倍(約1時間20分)の所要時間を見込んでいます。
- ◆ 栃木ICを14時以前または21時以降に通過する場合の所要時間は約30分と予測しており、これら時間帯の利用をおすすめします。

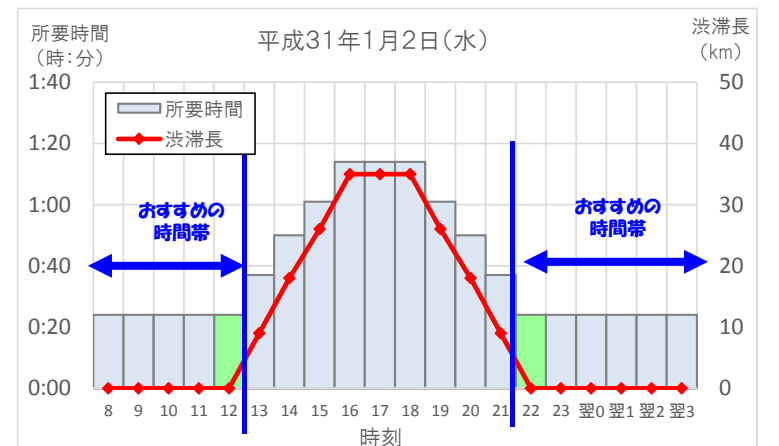
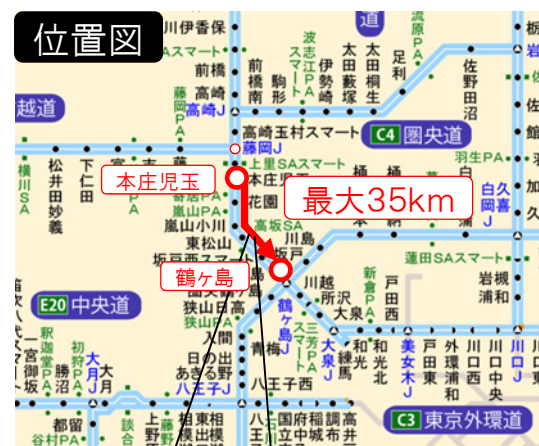


#### ◆ 渋滞原因：サグ部等での速度低下

久喜IC手前付近は下り坂から上り坂に変わるサグ部のため無意識のうちに速度が低下してしまいます。LED表示板で速度低下ポイントをお知らせしていますので、無意識な速度低下にご注意ください。

### ② 1月2日(水) E17関越自動車道(上り線)高坂サービスエリア付近を先頭とする渋滞〔最大35km〕

- ◆ 本庄児玉IC → 鶴ヶ島IC区間を走行する場合、渋滞のピークは16～18時で、渋滞がない場合に比べ約3倍(約1時間10分)の所要時間を見込んでいます。
- ◆ 本庄児玉ICを12時以前または22時以降に通過する場合の所要時間は約25分程度と予測しており、これら時間帯の利用をおすすめします。

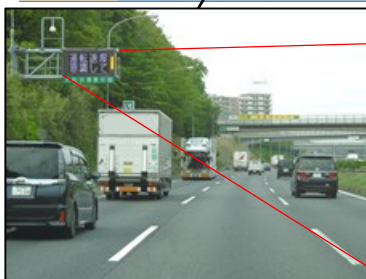
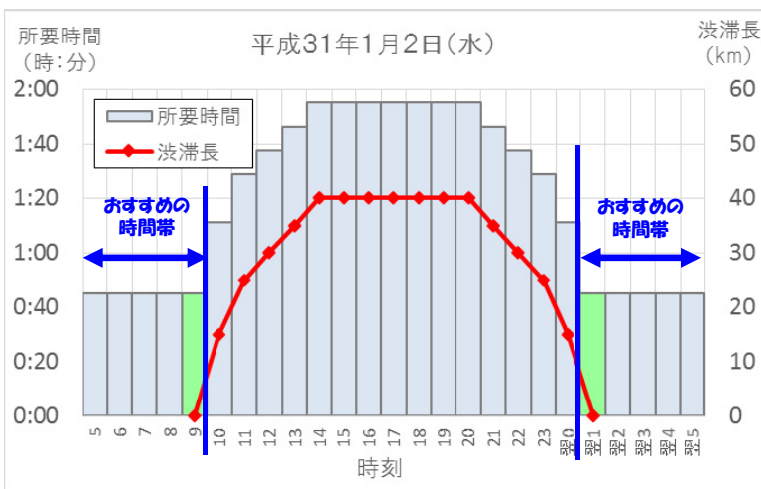
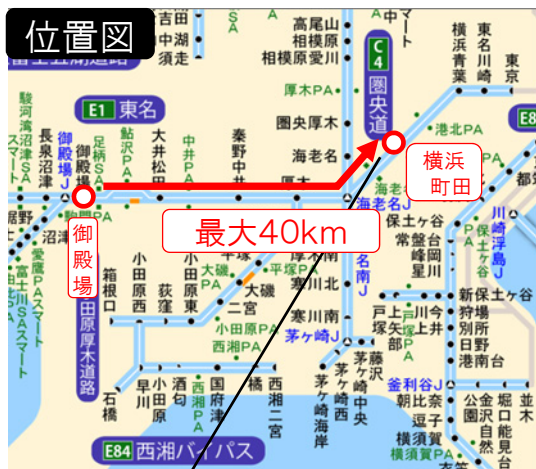


#### ◆ 渋滞原因：サグ部等での速度低下、SA部の合流

この横断幕の付近は無意識のうちに速度が低下しやすくなっています。渋滞の原因となるためご注意ください。また、高坂SAをご利用のお客さまは本線合流後、渋滞予防のためしばらく左車線のキープをお願いいたします。

### ③ 1月2日(水) E1東名高速道路(上り線)大和トンネル付近を先頭とする渋滞 [最大40km]

- ◆ 御殿場IC → 横浜町田IC区間を走行する場合、渋滞のピークは14～20時で、渋滞がない場合に比べ約3倍(約2時間)の所要時間を見込んでいます。
- ◆ 御殿場ICを9時以前または翌1時以降に通過する場合の所要時間は約45分と予測しており、これら時間帯の利用をおすすめします。



#### ◆ 渋滞原因: サグによる速度低下

大和TN手前付近は下り坂から上り坂に変わるサグ部のため無意識のうちに速度が低下してしまいます。情報板で速度低下ポイントをお知らせしていますので、周りの車に気をつけ速度低下にご注意ください。