

## 通行規制区間での注意点



工事車線規制に伴い車線が減少している箇所、追突事故が増えています。車線規制の予告標識を確認した場合は、ゆとりをもって車線変更をお願いいたします。なお、**渋滞時においては、**車線減少部の先端までお進みいただき、ゆずり合って1台ずつ交互に合流する「**ファスナー合流**」にご協力をお願いいたします。



**渋滞最後尾**では**ハザードランプ**を点灯して、後続車に合図するなど、追突事故防止にご協力ください。



通行規制区間を通行される際には、案内標識に従い十分に速度を落として、**安全な速度で走行**をお願いします。



通行規制区間の前後では、普段よりも渋滞が起こりやすいため、事前に**交通情報**を入手し、時間に余裕を持ってお出かけください。

## ご利用時のお願い

- ① 工事箇所付近では終日通行規制をおこないます。工事期間中は、交通の流れが悪くなる恐れがあるため、当該区間をご利用される場合は、安全運転に努めていただきますとともに、ご利用の際には、時間に余裕をもってお出かけくださいますようお願いいたします。
- ② 通行規制区間では、走行車線や路肩が狭くなっているため、走行の際は規制速度を遵守し、車間距離を確保して追突事故などには十分注意してください。また、通行規制区間の前後では、大きく車線が切り替わりますので、現地の案内看板などに従って通行してください。
- ③ 工事現場周辺では、工事用車両の出入りがありますので、前方に十分注意して通行してください。
- ④ 工事期間中は、LED情報板を利用した渋滞情報の提供、道路情報板による工事規制情報の提供や、安全に走行していただくための注意の呼びかけを実施します。走行の際には、これらの情報をご確認のうえ、安全に走行していただきますようお願いいたします。

## 高速道路リニューアルプロジェクトとは

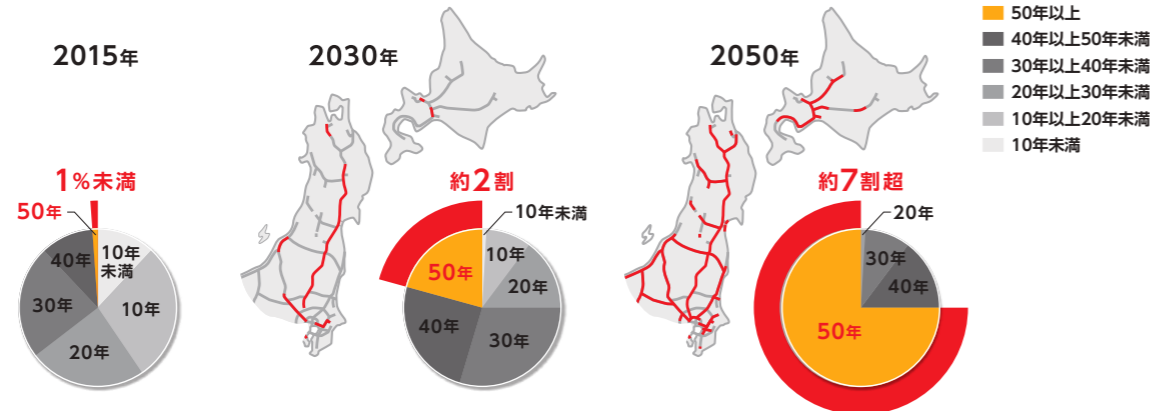
高速道路の本体構造物のライフサイクルコスト(役目を終えるまでにかかる全ての費用)の最小化、予防保全(損傷や不具合が生じる前におこなう保全方法)や性能向上の観点から必要な対策をおこなうことで、高速道路ネットワーク機能を長期にわたって健全に保つためにおこなう大規模更新・修繕事業です。

### Q. 老朽化した高速道路は、どれくらいあるのですか?

現時点では開通から50年を超える道路はほとんどありませんが、2030年にはその割合は2割に達し、2050年には7割を超えることが予想されています。

#### 高速道路の経過年数の推移

NEXCO東日本管内の高速道路の経過年数



### Q. なぜ高速道路リニューアルプロジェクトが必要なのですか?

経過年数に加え、厳しい使用環境により、老朽化が進行しています。経済・社会・医療・防災など社会基盤を支える大動脈としての役割をこれからも果たすために、これまでの部分的な補修の繰り返しでは改善できないため、抜本的な補修が必要です。

高速道路に関する情報

リニューアル工事 公式WEBサイト

リニューアル工事に関する各種情報を確認することができます。

<https://www.e-nexco.co.jp/renewal/>

高速リニューアル 検索

お出かけ前の道路交通情報

高速道路情報に関するお問い合わせ

高速道路に関する情報は「ドラぷら」で  
<https://www.driveplaza.com/>

ドラぷら 検索

リアルタイム情報は「ドラとら」で  
<https://www.drivetraffic.jp>

日本道路交通情報センター

インターネット(<http://www.jartc.or.jp/>)や電話で道路交通情報を入手できます。

全国统一番号 **050-3369-6666**

全国高速ダイヤル(自動応答専用) **050-3369-6700**

携帯短縮ダイヤル(スマートフォン・携帯電話) **#8011**

運転中の道路交通情報は、ハイウェイラジオ(1620kHz)をお聞きください。また、お近くのSA・PAの④ハイウェイ情報ターミナルも併せてご利用ください。



高速道路情報をトークでお知らせ  
LINE公式アカウント NEXCO東日本  
**@e-nexco**



リアルタイム交通状況配信中  
X(旧Twitter)公式アカウント「NEXCO東日本(関東)」  
**@e\_nexco\_kanto**

道路緊急ダイヤル **#9910**

高速道路等の異常を発見された場合の緊急情報を24時間受け付けています。

24時間、365日、お客様の声をお聞かしています。

**NEXCO東日本**  
お客様センター



0570-024-024  
または 03-5308-2424

お電話のおかけ間違いのないようご注意ください。

※運転中の携帯電話の使用は法律で禁止されています。ご利用はSA・PAで。

2024年7月19日時点

# E18 上信越道 リニューアル工事

## 松井田妙義IC ⇄ 東部湯の丸IC

### 終日・通行規制

2024  
**8/19**月 → **12/20**金

**渋滞を予測しています。**

※一部期間を除く

E18 上信越道

小諸IC ⇄ 東部湯の丸IC

**8/19**月 → **11/29**金

※一部期間を除く

E18 上信越道

松井田妙義IC ⇄ 碓氷軽井沢IC  
(下り線)

**8/26**月 → **12/20**金

※土日祝日を除く



ご迷惑をおかけしますが、ご理解とご協力をお願いいたします。

※天候などにより工事日程は変更となる場合がございます。



**SUSTAINABLE DEVELOPMENT GOALS**

NEXCO東日本グループは、高速道路事業を通じてSDGsの達成に貢献します。



高速道路リニューアルプロジェクト  
大規模更新・修繕事業

リニューアル工事 公式WEBサイト  
[www.e-nexco.co.jp/renewal/](http://www.e-nexco.co.jp/renewal/)

高速リニューアル 検索



あなたに、ベスト・ウェイ。





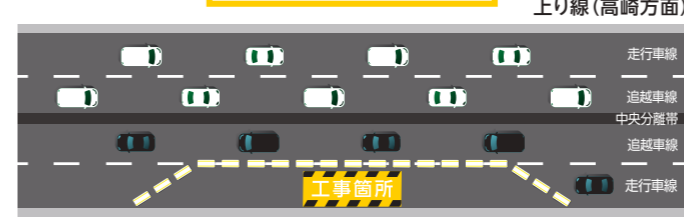
E18 上信越道

松井田妙義IC → 碓氷軽井沢IC  
(下り線)

8/26日 → 12/20日  
※土日祝日を除く

規制内容

車線規制(例)



下り線(長野方面)

※規制に伴い車幅3.0m以上の特殊車両は通行できません。  
※規制は月曜日の朝6時開始 → 金曜日の夜20時までに解除となります。  
※工事期間中の、平日昼間に最大3km 前後の渋滞の発生を予測しております。

工事内容



インバート※設置

トンネル周辺から過度な力がかかっているトンネルに対して、より強い構造にするため、インバートを設置し、安定性を向上させます。

※インバートとは、路面の下部に半円形のコンクリートを設置し、トンネル形状を円形にすることで、変形を防止するものです。



トンネルインバート打設工事(例)



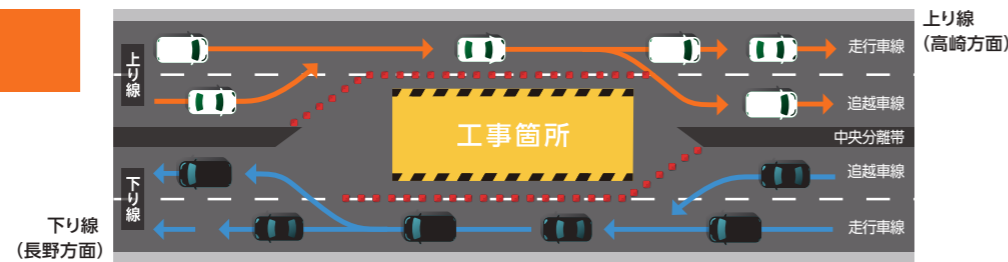
E18 上信越道

小諸IC ⇄ 東部湯の丸IC

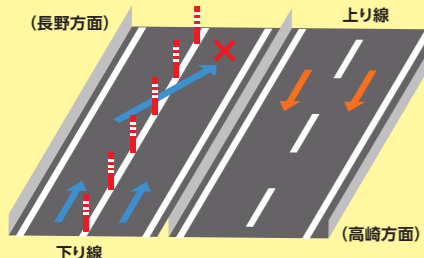
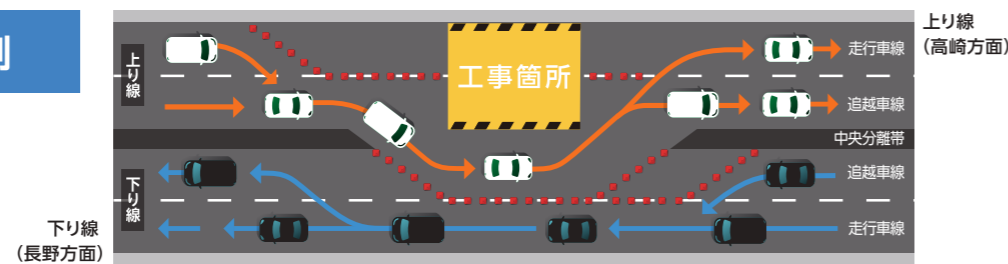
8/19日 → 11/29日  
※一部期間を除く

規制内容

終日車線規制



終日対面通行規制



下記期間中は交通規制を解除する予定としておりますが、下り線中央部には車線分離標(ラバーボール)が設置されたままです。下り線は約4kmに渡って車線変更ができません。ご理解いただきますようお願いいたします。

開放期間

2024年 9月14日(土) ~ 9月23日(月)  
2024年 10月12日(土) ~ 10月14日(月)  
2024年 11月 2日(土) ~ 11月 4日(月)

渋滞予測

→ : 終日車線規制 実施日

→ : 終日対面通行規制 実施日

→ : 渋滞発生日 (5km以上)

上り線

8月						
日	月	火	水	木	金	土
				1	2	3
4	5	6	7	8	9	10
11	12	13	14	15	16	17
18	19	20	21	22	23	24
25	26	27	28	29	30	31

9月						
日	月	火	水	木	金	土
1	2	3	4	5	6	7
8	9	10	11	12	13	14
15	16	17	18	19	20	21
22	23	24	25	26	27	28
29	30					

10月						
日	月	火	水	木	金	土
		1	2	3	4	5
6	7	8	9	10	11	12
13	14	15	16	17	18	19
20	21	22	23	24	25	26
27	28	29	30	31		

11月						
日	月	火	水	木	金	土
					1	2
3	4	5	6	7	8	9
10	11	12	13	14	15	16
17	18	19	20	21	22	23
24	25	26	27	28	29	30

下り線

8月						
日	月	火	水	木	金	土
				1	2	3
4	5	6	7	8	9	10
11	12	13	14	15	16	17
18	19	20	21	22	23	24
25	26	27	28	29	30	31

9月						
日	月	火	水	木	金	土
1	2	3	4	5	6	7
8	9	10	11	12	13	14
15	16	17	18	19	20	21
22	23	24	25	26	27	28
29	30					

10月						
日	月	火	水	木	金	土
		1	2	3	4	5
6	7	8	9	10	11	12
13	14	15	16	17	18	19
20	21	22	23	24	25	26
27	28	29	30	31		

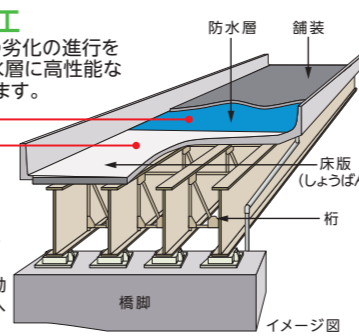
11月						
日	月	火	水	木	金	土
					1	2
3	4	5	6	7	8	9
10	11	12	13	14	15	16
17	18	19	20	21	22	23
24	25	26	27	28	29	30

工事内容

**床版修繕の施工**  
コンクリート床版の劣化の進行を抑制するため、防水層に高性能な床版防水を施工します。

**床版の取替**  
耐久性の高いコンクリート床版に取替えます。

※床版とは、橋りょうを通行する自動車などを直接支え、その荷重を桁へ伝達させる構造部材のことです。



床版取替工事(例)

工事実施状況

