

E18 上信越道リニューアル工事 松井田妙義IC⇄更埴JCTのうち3区間

2023 8/23_水 → 12/15_金

渋滞予測カレンダー

坂城IC⇄更埴JCT

9/1_金 → 11/30_木

終日・車線規制

3連休に最大約9kmの渋滞を予測しています。

佐久IC⇄碓氷軽井沢IC

8/23_水 → 10/27_金

終日・車線規制

休日に最大約9kmの渋滞を予測しています。

9月 (上り線)

日	月	火	水	木	金	土
					1	2
3	4	5	6	7	8	9
10	11	12	13	14	15	16
17	18	19	20	21	22	23
24	25	26	27	28	29	30

10月 (上り線)

日	月	火	水	木	金	土
1	2	3	4	5	6	7
8	9	10	11	12	13	14
15	16	17	18	19	20	21
22	23	24	25	26	27	28
29	30	31				

11月 (上り線)

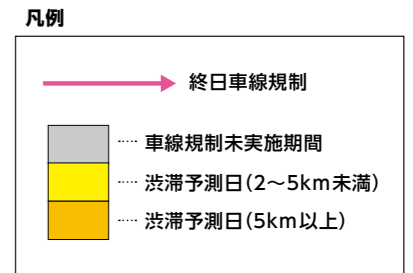
日	月	火	水	木	金	土
			1	2	3	4
5	6	7	8	9	10	11
12	13	14	15	16	17	18
19	20	21	22	23	24	25
26	27	28	29	30		

8月 (上り線)

日	月	火	水	木	金	土
			1	2	3	4
5	6	7	8	9	10	11
12	13	14	15	16	17	18
19	20	21	22	23	24	25
26	27	28	29	30	31	

9月 (上り線)

日	月	火	水	木	金	土
					1	2
3	4	5	6	7	8	9
10	11	12	13	14	15	16
17	18	19	20	21	22	23
24	25	26	27	28	29	30

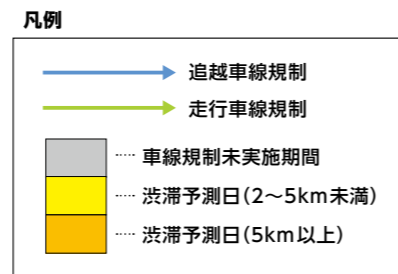


9月 (下り線)

日	月	火	水	木	金	土
					1	2
3	4	5	6	7	8	9
10	11	12	13	14	15	16
17	18	19	20	21	22	23
24	25	26	27	28	29	30

10月 (下り線)

日	月	火	水	木	金	土
1	2	3	4	5	6	7
8	9	10	11	12	13	14
15	16	17	18	19	20	21
22	23	24	25	26	27	28
29	30	31				



10月 (上り線)

日	月	火	水	木	金	土
1	2	3	4	5	6	7
8	9	10	11	12	13	14
15	16	17	18	19	20	21
22	23	24	25	26	27	28
29	30	31				

松井田妙義IC⇄碓氷軽井沢IC

終日・車線規制

9/4_月 → 12/15_金

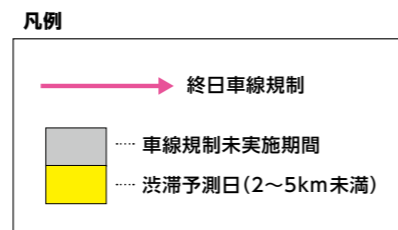
渋滞を予測しています。

9月 (下り線)

日	月	火	水	木	金	土
					1	2
3	4	5	6	7	8	9
10	11	12	13	14	15	16
17	18	19	20	21	22	23
24	25	26	27	28	29	30

10月 (下り線)

日	月	火	水	木	金	土
1	2	3	4	5	6	7
8	9	10	11	12	13	14
15	16	17	18	19	20	21
22	23	24	25	26	27	28
29	30	31				



11月 (下り線)

日	月	火	水	木	金	土
			1	2	3	4
5	6	7	8	9	10	11
12	13	14	15	16	17	18
19	20	21	22	23	24	25
26	27	28	29	30		

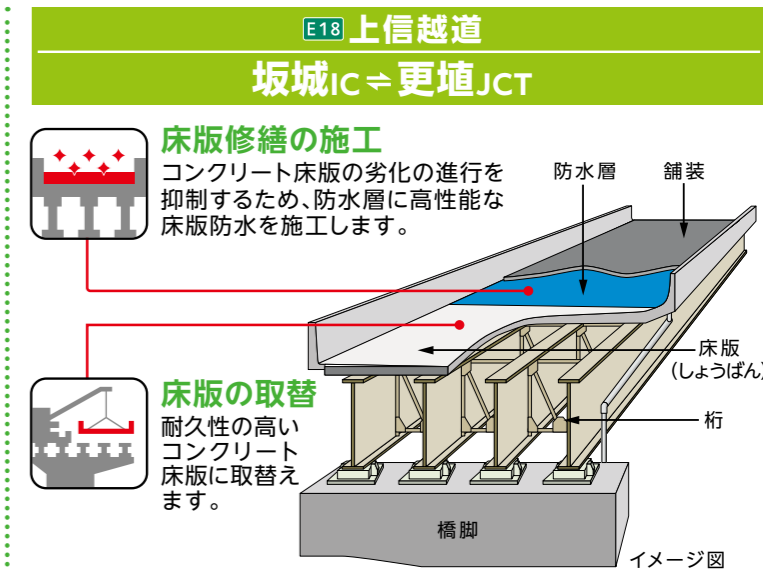
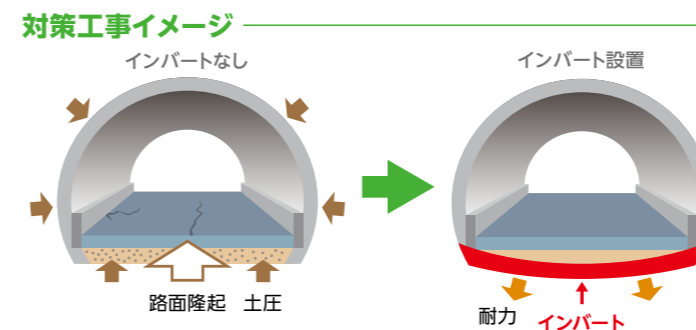
12月 (下り線)

日	月	火	水	木	金	土
					1	2
3	4	5	6	7	8	9
10	11	12	13	14	15	16
17	18	19	20	21	22	23
24	25	26	27	28	29	30
31						

工事内容

- E18 上信越道
 - 佐久IC⇄碓氷軽井沢IC
 - 松井田妙義IC⇄碓氷軽井沢IC
- E19 長野道
 - 麻績IC⇄更埴IC

インバート※設置
 トンネル周辺から過度な力がかかっているトンネルに対して、より強い構造にするため、インバートを設置し、安定性を向上させます。
 ※インバートとは、路面の下部に半円形のコンクリートを設置し、トンネル形状を円形にすることで、変形を防止するものです。



※床版とは、橋りょうを通行する自動車などを直接支え、その荷重を桁へ伝達させる構造部材のことです。



※天候、作業進捗状況などにより、工事期間を変更する場合があります。