

高速道路リニューアルプロジェクトとは

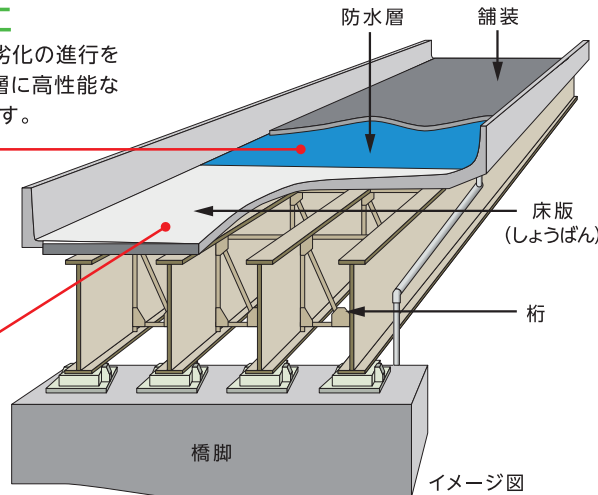
高速道路の本体構造物のライフサイクルコスト(役目を終えるまでにかかる全ての費用)の最小化、予防保全(損傷や不具合が生じる前におこなう保全方法)や性能向上の観点から必要な対策をおこなうことで、高速道路ネットワーク機能を長期にわたって健全に保つためにおこなう大規模更新・修繕事業です。

工事区間(床版取替※)

劣化した既設のコンクリート床版を、新しい床版に取り替えることにより安全・快適にご利用いただける高速道路に生まれ変わります。

床版修繕の施工
コンクリート床版の劣化の進行を抑制するため、防水層に高性能な床版防水を施工します。

床版の取替
耐久性の高いコンクリート床版に取り替えます。



※床版とは、橋りょうを通行する自動車等を直接支え、その荷重を桁へ伝達させる構造部材のことです。



古い床版撤去状況



新しい床版設置状況

通行規制区間での注意点

工事車線規制に伴い車線が減少している箇所、追突事故が増えています。車線規制の予告標識を確認した場合は、ゆとりをもった車線変更をお願いいたします。なお、**渋滞時においては**車線減少部の先端までお進みいただき、ゆずり合って1台ずつ交互に合流する「**ファスナー合流**」にご協力ください。

通行規制区間を通行される際には、案内標識に従い十分に速度を落として、**安全な速度で走行**をお願いいたします。

渋滞最後尾ではハザードランプを点灯して、後続車に合図するなど、追突事故防止にご協力ください。

通行規制区間の前後では、普段よりも渋滞が起こりやすいため、事前に**交通情報**を入手し、時間に余裕を持ってお出かけください。

ご利用時のお願い

- 1 工事箇所付近では終日対面通行規制をおこないます。工事期間中は、交通の流れが悪くなる恐れがあるため、当該区間をご利用される場合は、安全運転に努めていただきますとともに、時間に余裕をもってお出かけくださいますようお願いいたします。
- 2 対面通行規制区間では、走行車線や路肩が狭くなっているため、走行する際は規制速度を遵守し、車間距離を確保して追突事故などには十分注意してください。また、対面通行規制区間の前後では、大きく車線が切り替わりますので、現地の案内看板などに従って通行してください。
- 3 工事現場周辺では、工事用車両の出入りがありますので、前方に十分注意して通行してください。
- 4 工事期間中は、LED情報板を利用した渋滞情報の提供、道路情報板による工事規制情報の提供や、安全に走行していただくための注意の呼びかけを実施します。これらの情報をご確認のうえ、安全に走行していただきますようお願いいたします。

日本道路交通情報センター

インターネット(<http://www.jartc.or.jp/>)や電話で道路交通情報を入手できます。
全国统一番号 050-3369-6666
全国高速ダイヤル(自動応答専用) 050-3369-6700
携帯短縮ダイヤル(スマートフォン・携帯電話) #8011
運転中の道路交通情報は、ハイウェイラジオ(1620kHz)をお聞きください。また、お近くのSA・PAの④ハイウェイ情報ターミナルも併せてご利用ください。

E5 道央道リニューアル工事

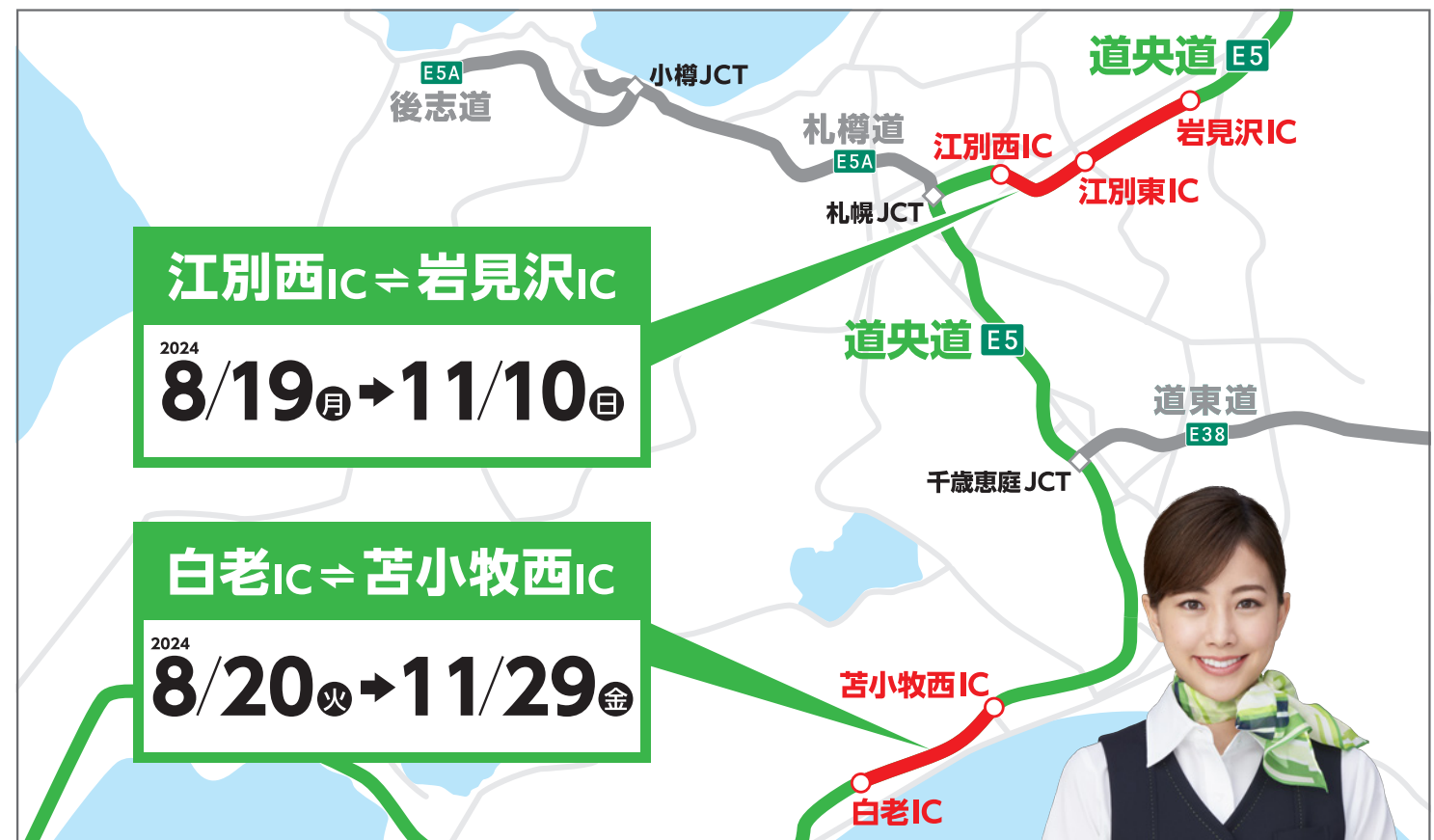
傷んだ橋を取り替える工事のため

終日・車線規制

2024

8/19月 → 11/29金

朝夕・休日には混雑を予測しています。



工事の開始日や終了日は、天候や作業進捗により変更となる可能性があります。ご迷惑をおかけしますが、ご理解とご協力をお願いいたします。

高速道路に関する情報

リニューアル工事 公式WEBサイト

リニューアル工事に関する各種情報を確認することができます。

<https://www.e-nexco.co.jp/renewal/>

高速リニューアル 検索

お出かけ前の道路交通情報

高速道路情報に関するお問い合わせ

高速道路に関する情報は「ドラぷら」で

<https://www.driveplaza.com/>

ドラぷら

検索

リアルタイム情報は「ドラ&ら」で

<https://www.drivetraffic.jp>



リアルタイム高速道路情報配信中
X(旧Twitter)公式アカウント「NEXCO東日本(北海道)」
@e_nexco_kita



高速道路情報をトークでお知らせ
LINE公式アカウント「NEXCO東日本」
@e-nexco

道路緊急ダイヤル #9910

高速道路等の異常を発見された場合の緊急情報を24時間受け付けています。

24時間、365日、お客様の声をお聞かしています。

NEXCO東日本
お客様センター



0570-024-024
または 03-5308-2424

お電話はおかけ間違いのないようご注意ください。

※運転中の携帯電話の使用は法律で禁止されています。ご利用はSA・PAで。

SUSTAINABLE DEVELOPMENT GOALS

NEXCO東日本グループは、高速道路事業を通じてSDGsの達成に貢献します。



高速道路リニューアルプロジェクト
大規模更新・修繕事業

リニューアル工事 公式WEBサイト
www.e-nexco.co.jp/renewal/

高速リニューアル 検索



あなたに、ベスト・ウェイ。



E5 道央道リニューアル工事

傷んだ橋を取り替える工事のため

終日・車線規制

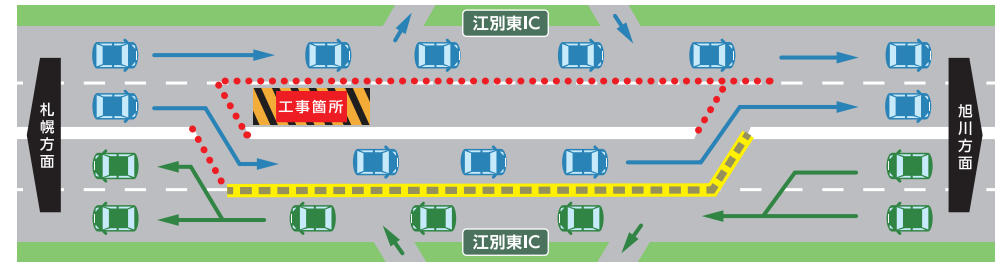
江別西IC⇄岩見沢IC

2024
8/19_月 → 11/10_日

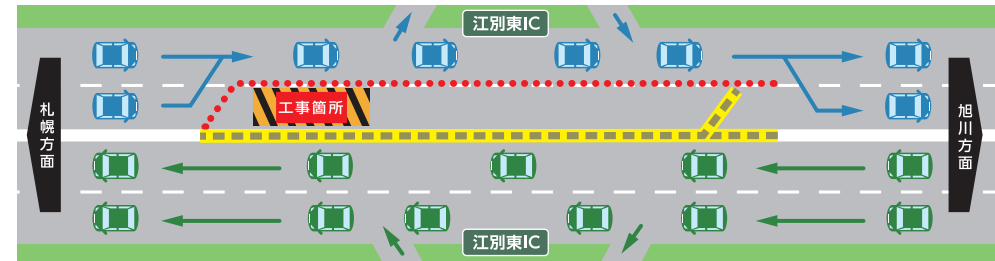


対面通行規制イメージ図 時間帯により車線数が変わります。規制区間内にICあります。

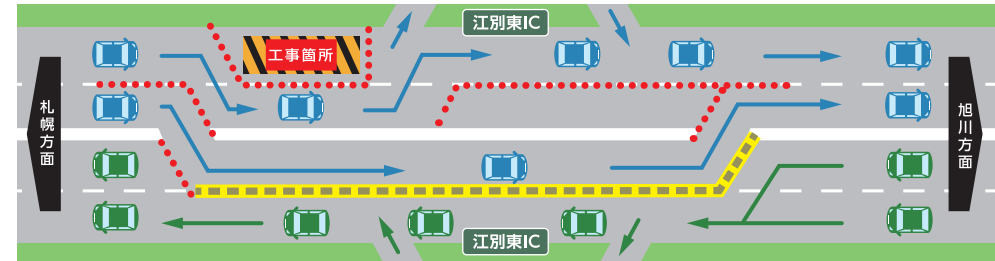
8月26日(月)～9月19日(木) 6時頃～12時頃 札幌方面1車線・旭川方面2車線



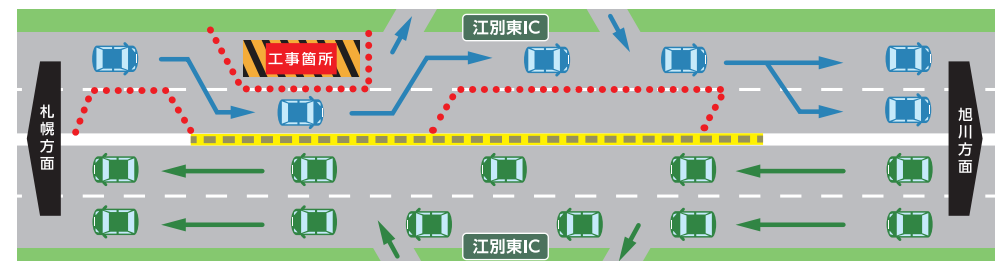
8月26日(月)～9月19日(木) 13時頃～翌5時頃 札幌方面2車線・旭川方面1車線



9月20日(金)～10月30日(水) 6時頃～12時頃 札幌方面1車線・旭川方面2車線



9月20日(金)～10月30日(水) 13時頃～翌5時頃 札幌方面2車線・旭川方面1車線

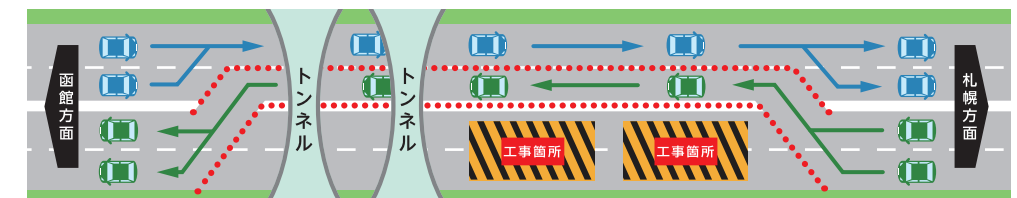


白老IC⇄苫小牧西IC

2024
8/20_火 → 11/29_金



対面通行規制イメージ図 規制区間内に複数の工事箇所があります。



ロードジッパーシステムの活用

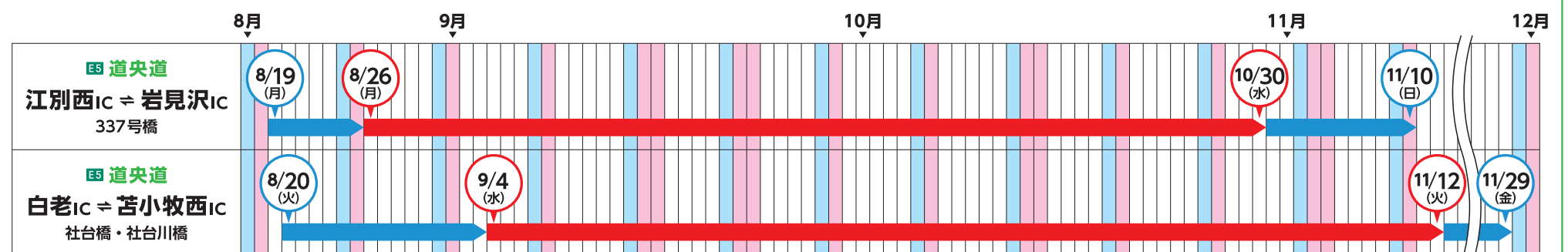


本工事では、中央分離帯(コンクリート製防護柵)の設置位置を、専用の車両を用いて移動させるロードジッパーシステムを活用して、お客さまのご利用が多い時間帯に合わせて車線数を変化させ、工事規制渋滞を緩和します。

ロードジッパーシステムによる通行規制の実例 (道央自動車道 恵庭IC～北広島IC間 床板取替工事の事例)

2区間工事日カレンダー

※工事の規制はすべて終日です。



➡ 走行車線規制または追越車線規制期間 ➡ 対面通行規制期間 ※天候などにより工事日程は変更となる場合がございます。