

# 【別紙3】工事に伴う昼夜連続車線規制による渋滞予測

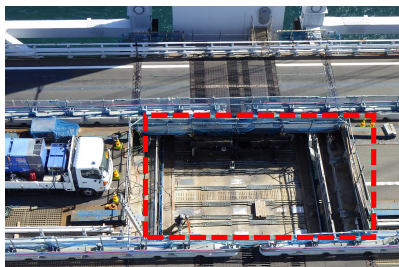
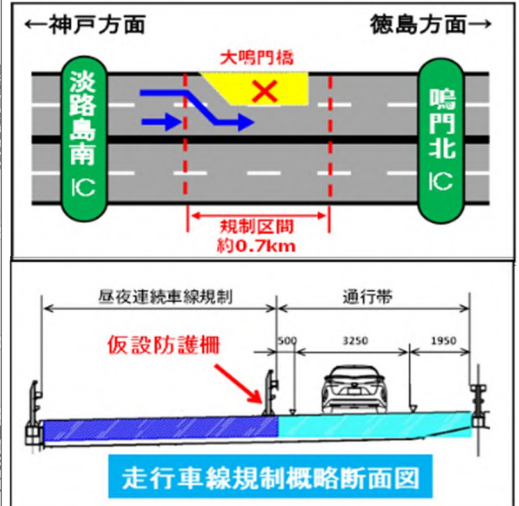
## 1. E28 神戸淡路鳴門自動車道の昼夜連続車線規制に伴う渋滞予測について

- ◆ **E28** 神戸淡路鳴門自動車道(下り線) 淡路島南 IC～鳴門北 IC 間において、大鳴門橋の大型伸縮装置の交換工事に伴う昼夜連続車線規制を行っています。
- ◆ 年末年始の交通混雑期においては、最大 20km の渋滞を予測しておりますので、渋滞が予測される日やピークとなる時間帯を避けた分散利用をお願いします。

<位置図>



<車線規制の詳細>



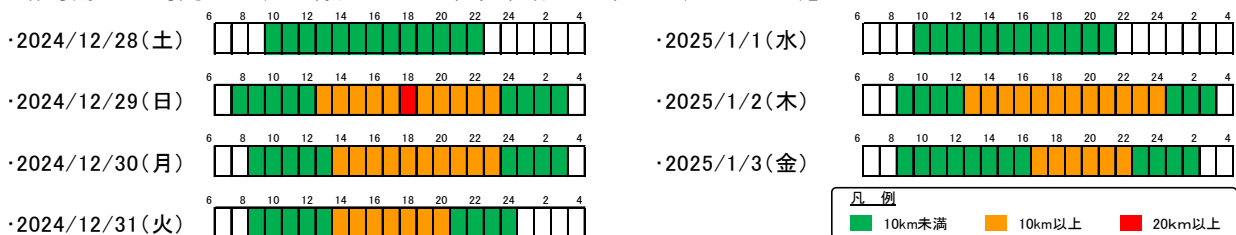
(旧)大型伸縮装置の撤去状況



(新)大型伸縮装置の設置作業状況

## 2. 渋滞予測と回避例

【淡路島南 IC～鳴門北 IC(下り線)における年末年始の渋滞予測(5km 以上)】



- ◆ 年末年始は、12月29日(日)が最も渋滞すると予測しており、淡路島南 IC～鳴門北 IC 間を走行する場合、渋滞のピークは 17 時で、渋滞がない場合に比べ約 6 倍(約 1 時間 30 分)の所要時間を予測しています。
- ◆ 淡路島南 IC を 7 時よりも前、又は翌 2 時以降に通過する場合の所要時間は約 15 分と予測しており、これらの時間帯のご利用をおすすめします。

## 3. 道路交通情報に関するお問い合わせ先

公益財団法人 日本道路交通情報センター(JARTIC) <https://www.jartic.or.jp/>

TEL 050-3369-6772 携帯短縮 #8011

## 4. 工事に関するお問い合わせ先

本州四国連絡高速道路株式会社 鳴門管理センター

TEL 088-687-2166(代表) 受付時間: 9 時 00 分～17 時 30 分(土曜・日曜・祝日を除く)

本四高速HP [https://www.jb-honshi.co.jp/customer\\_index/](https://www.jb-honshi.co.jp/customer_index/)