

令和6年9月20日
 東日本高速道路株式会社
 水戸管理事務所

E51 東関東自動車道 上下線 茨城空港北IC～茨城町JCT
夜間通行止めのお知らせ
 10月21日(月)～10月30日(水)各日夜20時から翌朝6時まで
 ～舗装補修工事等を行います～

NEXCO東日本 水戸管理事務所(茨城県水戸市)では、**E51** 東関東自動車道(以下「東関東道」)上下線 茨城空港北インターチェンジ(以下「IC」)から茨城町(いばらきまち)ジャンクション(以下「JCT」)にて舗装補修工事および道路保全工事を行うため、夜間通行止めを実施します。

お客さまには大変ご迷惑をおかけしますが、お出かけの際には時間にゆとりを持っていただきますよう、ご理解とご協力をお願いします。

1. 通行止め区間及び日時

(1)通行止め区間: 東関東道 上下線 茨城空港北IC～茨城町JCT



※各路線に付している **E51** 等の表示は、高速道路等の路線番号(ナンバリング)を示しています。

(2)日時

実施日:令和6年10月21日(月)~30日(水)

【土日を除く】各日夜20時~翌朝6時

予備日:令和6年10月31日(木)~11月12日(火)

【土日祝を除く】各日夜20時~翌朝6時

| 日 | 月 | 火 | 水 | 木 | 金 | 土 |
|--------|--------|--------|--------|--------|--------|--------|
| 10月20日 | 10月21日 | 10月22日 | 10月23日 | 10月24日 | 10月25日 | 10月26日 |
| | 20時 6時 | 20時 6時 | 20時 6時 | 20時 6時 | 20時 6時 | 20時 6時 |
| | 通行止 | 通行止 | 通行止 | 通行止 | 通行止 | 通行止 |
| 10月27日 | 10月28日 | 10月29日 | 10月30日 | 10月31日 | 11月1日 | 11月2日 |
| | 20時 6時 | 20時 6時 | 20時 6時 | 20時 6時 | 20時 6時 | 20時 6時 |
| | 通行止 | 通行止 | 通行止 | 予備日 | 予備日 | |
| 11月3日 | 11月4日 | 11月5日 | 11月6日 | 11月7日 | 11月8日 | 11月9日 |
| | | 20時 6時 | 20時 6時 | 20時 6時 | 20時 6時 | 20時 6時 |
| | | 予備日 | 予備日 | 予備日 | 予備日 | |
| 11月10日 | 11月11日 | 11月12日 | 11月13日 | 11月14日 | 11月15日 | 11月16日 |
| | 20時 6時 | 20時 6時 | | | | |
| | 予備日 | 予備日 | | | | |

※荒天時は、予備日に順延します。

※工事実施判断は、当日の17時頃にX(旧Twitter)などでお知らせします。



2. 迂回路

迂回にあたっては、【別紙-1】をご参照ください。

迂回により所要時間が長くなりますので、お時間にゆとりをもってお出かけください。

3. 通行止めに伴う乗継調整について

通行止めにより高速道路を一旦流出し、通行止め区間を迂回して、再流入して順方向に乗り継がれるお客さまには、ご利用区間に応じて通行料金を調整する「乗継調整」を実施します。

(【別紙-2】参照)

○乗継IC

| 通行止め箇所 | 流出指定IC | 再流入IC |
|-------------------------------|---|------------------------|
| 【東関東道】(上り線) 茨城町JCT⇒茨城空港北IC | 【北関東道(※1)・東水戸道】 (西行)水戸南IC、茨城町東IC (東行)友部IC、茨城町西IC 【常磐道】(※2) (上り線)水戸IC (下り線)友部SAスマーHC、 岩間IC | 【東関東道】 (上り線)茨城空港北IC |

| 通行止め箇所 | 流出指定IC | 再流入IC |
|-------------------------------|------------------------|--|
| 【東関東道】(下り線) 茨城空港北IC⇒茨城町JCT | 【東関東道】 (下り線)茨城空港北IC | 【北関東道・東水戸道】 (西行)茨城町西IC、友部IC、 笠間西IC (東行)茨城町東IC、水戸南IC、 水戸大洗IC 【常磐道】 (上り線)友部SAスマートIC、岩間IC、 石岡小美玉スマートIC、 千代田石岡IC (下り線)水戸IC、水戸北スマートIC、 那珂IC |

※1 北関東道・・・北関東自動車道 ※2 常磐道 ・・・常磐自動車道

◆乗継調整のご利用方法

《ETCのお客さま》

- ETCをご利用のお客さまは、流出指定ICを無線走行していただき、再流入ICも無線走行をお願いします。(ETC車には「乗継証明書」は発行されません)
- 乗り継ぎされた走行を一つの走行とみなして、ETC時間帯割引を適用します。
なお、通行料金は請求時の調整となるため、料金所での料金表示器と異なる場合があります。
- 全行程で同一のETCカードを挿入して、料金所のETCレーンを通行してください。

《現金等のお客さま》

- 現金等でお支払いのお客さまは、流出指定ICで「乗継証明書」をお受け取りのうえ、再流入ICで「通行券」をお取りいただき、最初に料金を支払う料金所で「乗継証明書」と「通行券」をお渡しください。

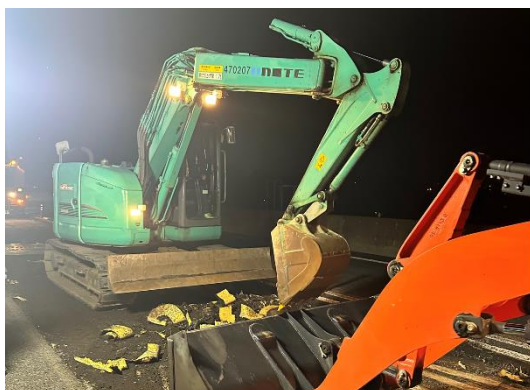
《ETC・現金等のお客さま共通》

- 流出指定ICで流出後、通行止めが解除された場合は、順方向にある通行止め区間内のIC(流出指定ICを含む)から再流入されても料金調整を行います。

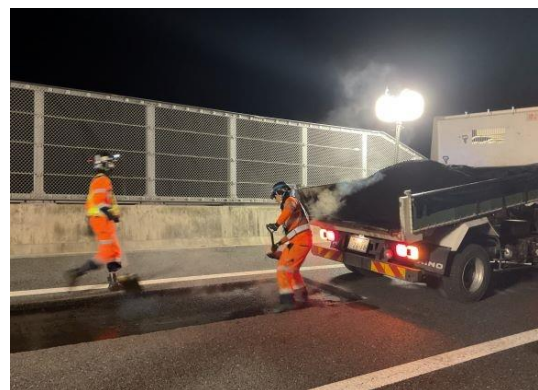
4. 工事概要

東関東道 茨城空港北IC～茨城町JCTにおいて、舗装補修工事および道路保全工事を実施します。この工事を行う区間は片側1車線であり、工事実施にあたって通常の車線規制では施工が出来ないことから、通行止めをして作業を行う必要があります。

そのため、お客さまへ極力ご迷惑をおかけしないよう、交通量が少ない平日の夜間に通行止めを行い、工事を集中的かつ効率的に実施します。安全・快適に高速道路をご利用いただくために必要な工事ですので、ご理解とご協力をお願いします。



舗装補修工事 作業状況



道路保全工事 作業状況

5. 交通情報の入手方法について

(1) 配布・掲示物によるご案内

- ・予告看板やポスター・リーフレットを周辺の料金所、休憩施設に掲示します。
- ・横断幕を高速道路上の跨道橋に掲示します。

(2) お出かけ前に入手できる道路交通情報

- ・NEXCO東日本お客さまセンター(24時間オペレーターが対応)
ナビダイヤル: 0570-024-024
または : 03-5308-2424

- ・NEXCO東日本 道路交通情報サイト「ドラとら」
リアルタイム情報 【P C】 <https://www.drivetraffic.jp/>
【携帯】 <http://m.drivetraffic.jp/>
工事規制情報 【P C】 <https://www.drivetraffic.jp/construction-regulation>

- ・日本道路交通情報センター(JARTIC) 道路交通情報
全国共通ダイヤル 050-3369-6666(携帯電話短縮ダイヤル#8011)
※全国のどこからでも最寄りの情報センターに接続します。
全国・関東甲信越情報 050-3369-6600
茨城情報 050-3369-6608
【P C】 <https://www.jartic.or.jp/>

(3) 高速道路をご利用中に入手できる道路交通情報

- ・道路情報板
- ・ハイウェイラジオ(AM1620kHz)
ハイウェイラジオを放送している区間は、高速道路上の標識によりご案内しております。
- ・ハイウェイ情報ターミナル
SA・PAに設置しているモニター画面などにより、道路情報を分かりやすくお知らせします。
- ・VICS
VICS対応のカーナビゲーション等の搭載機で、道路交通情報が入手できます。

※X(旧Twitter)・LINEの公式アカウントでも情報を配信しています

【X(旧Twitter)】

「NEXCO東日本(関東)」(@e_nexco_kanto)

リアルタイムの交通情報

「NEXCO東日本(関東工事規制)」(@e_nexco_kanto_k)

工事規制の実施判断

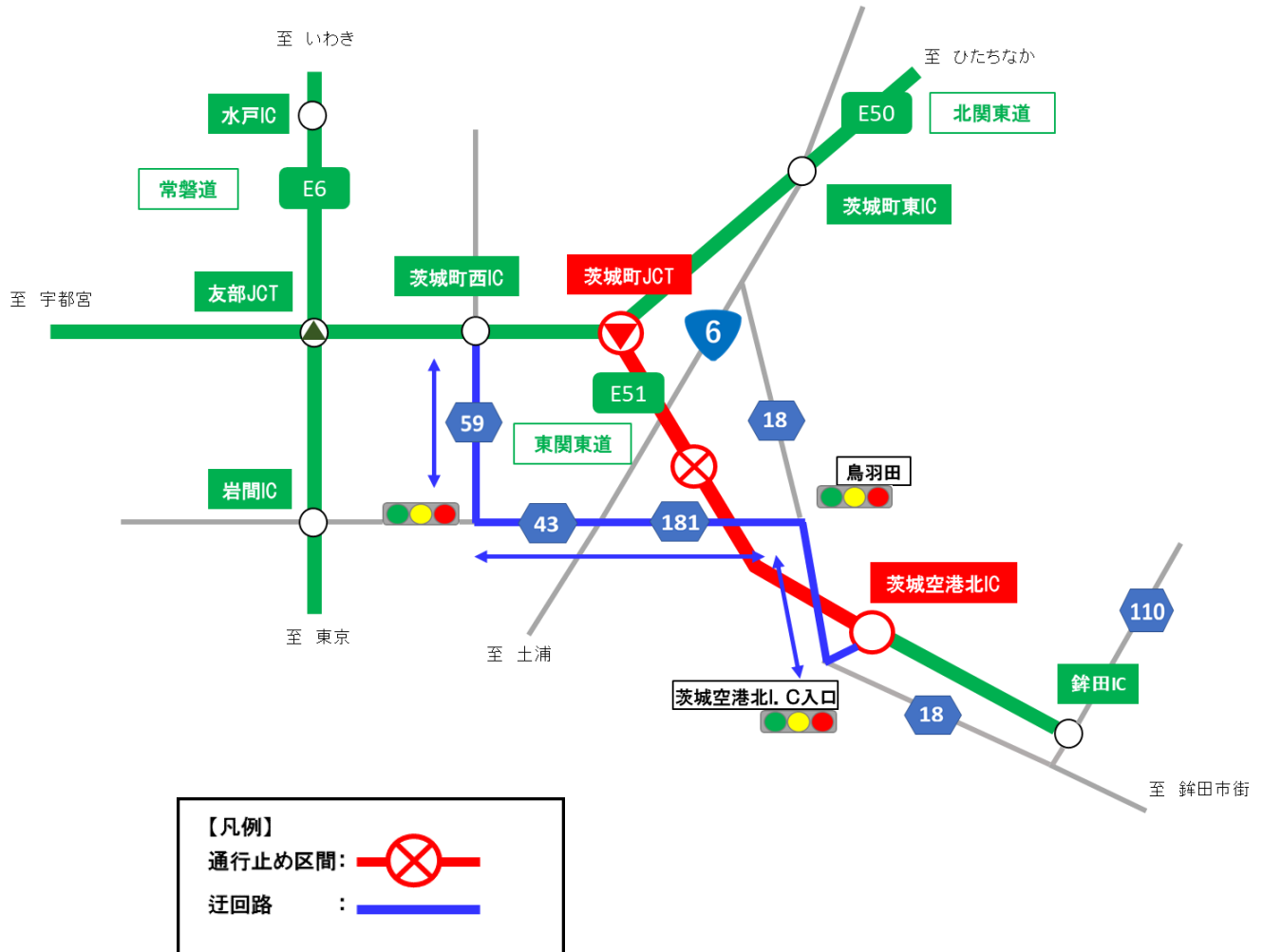
【LINE】

「NEXCO東日本」(@e-nexco)

通行止めや気象情報

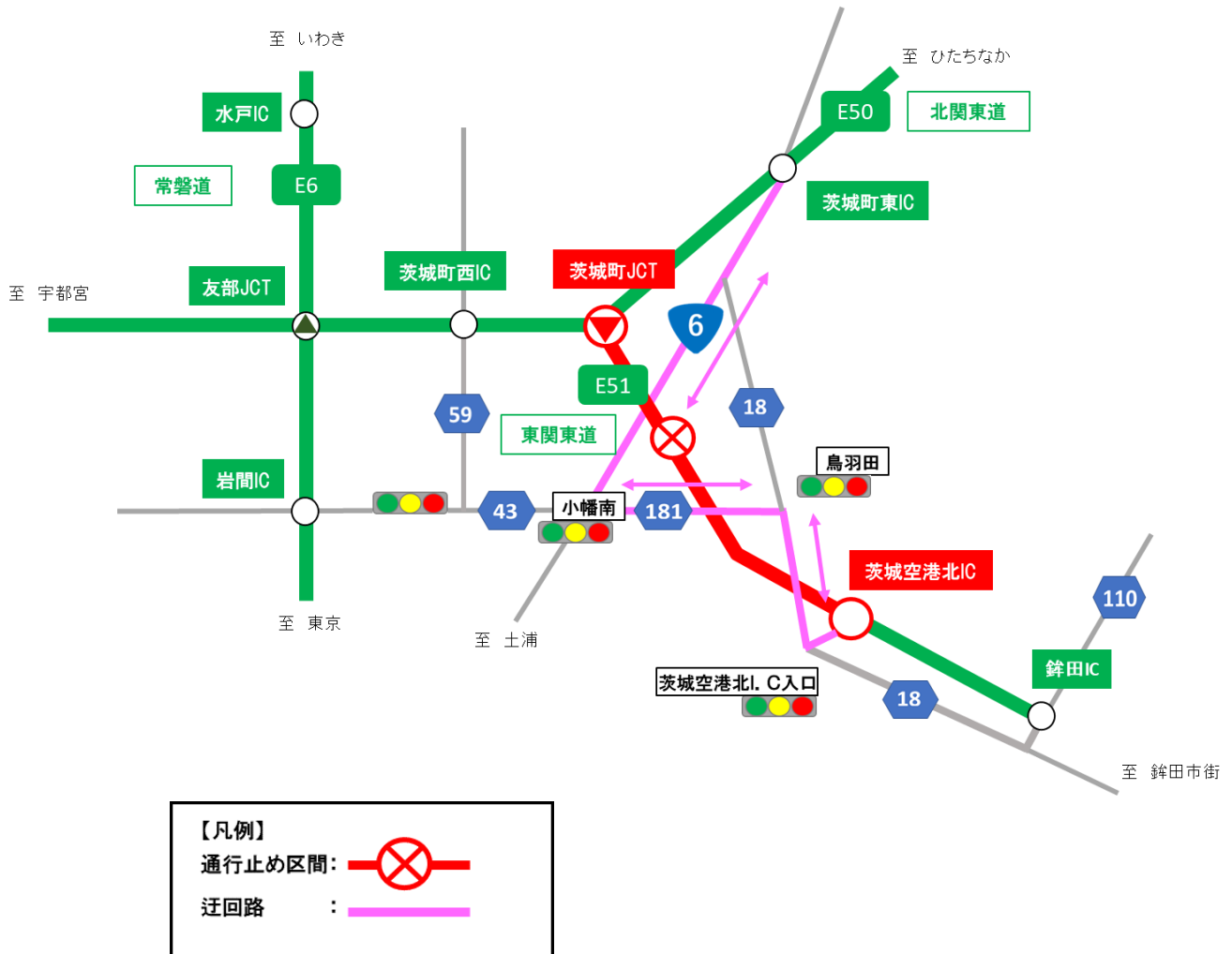
迂回路のご案内

- ① 東関東道(茨城空港北方面)⇔北関東道(宇都宮方面)間を通行する場合
青色矢印のとおり、県道18号、県道181号、県道43号、県道59号をご利用ください。
 茨城空港北IC～茨城町西IC間を迂回した場合、所要時間は約19分(通常約8分)かかる見込みです。



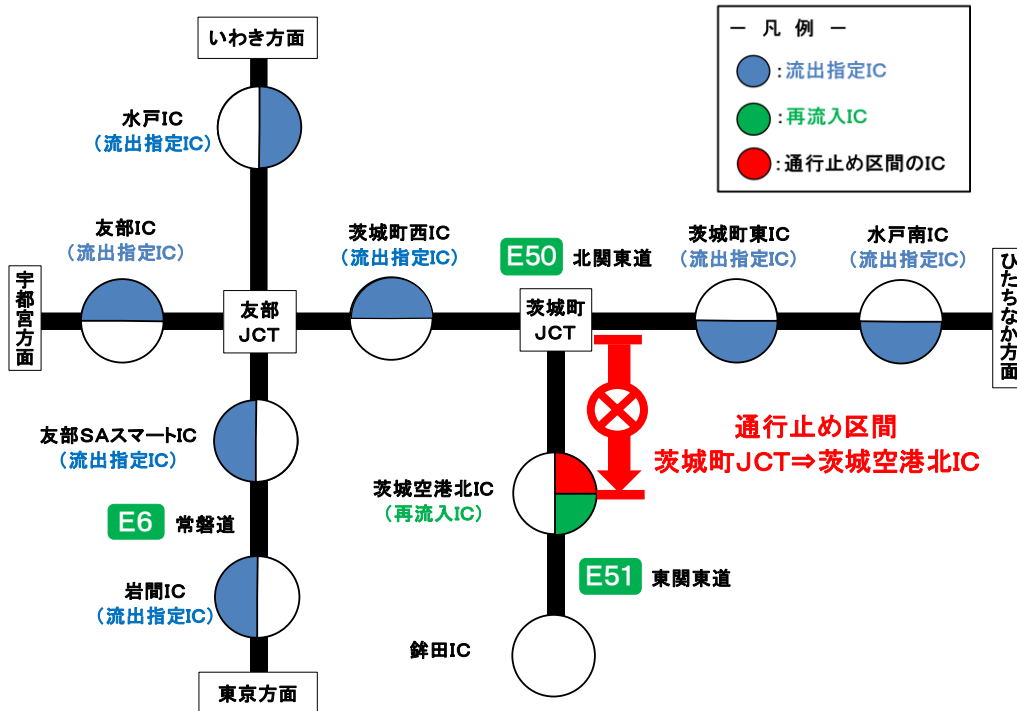
② 東関東道(茨城空港北方面)⇔北関東道(ひたちなか方面)間を通行する場合
桃色矢印のとおり、県道18号、県道181号、国道6号をご利用ください。

茨城空港北IC～茨城町東IC間を迂回した場合、所要時間は約21分(通常約9分)かかる見込みです。



乗継調整のご案内

①【東関東道】(上り線) 茨城町JCT⇒茨城空港北IC



②【東関東道】(下り線) 茨城空港北IC⇒茨城町JCT

