

令和6年8月20日  
東日本高速道路株式会社  
東北支社秋田管理事務所

## **E46** 秋田自動車道 協和IC **E7** 秋田自動車道 秋田南IC 夜間ランプ閉鎖のお知らせ 9月17日(火)、9月24日(火)～27日(金) ～舗装補修工事を行います～

NEXCO東日本 秋田管理事務所(秋田県秋田市)では、**E46** 秋田自動車道(以下「秋田道」) 協和インターチェンジ(以下「IC」)、**E7** 秋田道 秋田南ICにおいて、舗装補修工事を行うため、夜間ランプ閉鎖を実施します。

お客さまには大変ご迷惑をおかけしますが、お出かけの際には時間にゆとりを持っていただきますよう、ご理解とご協力をお願いします。

### 1. 規制区間および日時

#### (1) 規制区間

- 【1】秋田道 協和IC 下り線 出口ランプ
- 【2】秋田道 秋田南IC 一般道への出口ランプ
- 【3】秋田道 秋田南IC 料金所への入口ランプ

※詳細は【別紙1】を参照してください



地理院地図(国土地理院)(<https://maps.gsi.go.jp/>)をもとに、東日本高速道路(株)が加工

(2)日時

【1】秋田道 協和IC 下り線 出口ランプ

実施日:令和6年9月17日(火) 夜20時～翌朝6時

予備日:令和6年9月18日(水) 夜20時～翌朝6時

【2】秋田道 秋田南IC 一般道への出口ランプ

実施日:令和6年9月24日(火)～25日(水) 各日夜20時～翌朝6時

予備日:令和6年10月15日(火)～10月18日(金) 各日夜20時～翌朝6時





【3】秋田道 秋田南IC 料金所への入口ランプ

実施日:令和6年9月26日(木)～27日(金) 各日夜20時～翌朝6時

予備日:令和6年10月15日(火)～10月18日(金) 各日夜20時～翌朝6時

日	月	火	水	木	金	土
9月15日	9月16日	9月17日	9月18日	9月19日	9月20日	9月21日
6時	20時	6時	20時	6時	20時	6時
			区間【1】	予備日		
9月22日	9月23日	9月24日	9月25日	9月26日	9月27日	9月28日
6時	20時	6時	20時	6時	20時	6時
		区間【2】	区間【2】	区間【3】	区間【3】	
9月29日	9月30日	10月1日	10月2日	10月3日	10月4日	10月5日
6時	20時	6時	20時	6時	20時	6時
10月6日	10月7日	10月8日	10月9日	10月10日	10月11日	10月12日
6時	20時	6時	20時	6時	20時	6時
10月13日	10月14日	10月15日	10月16日	10月17日	10月18日	10月19日
6時	20時	6時	20時	6時	20時	6時
			予備日	予備日	予備日	予備日

【凡例】

-  秋田道 協和IC 下り線 出口ランプ閉鎖 実施日
-  秋田道 秋田南IC 一般道への出口ランプ閉鎖 実施日
-  秋田道 秋田南IC 料金所への入口ランプ閉鎖 実施日
-  区間【1】～【3】規制 予備日

※荒天時は、予備日に順延します。

※工事実施判断は、X(旧Twitter)などでお知らせします。



2. 迂回路

迂回に当たっては、【別紙2】をご参照ください。

迂回により所要時間が長くなりますので、お時間にゆとりをもってお出かけください。

### 3. 工事概要

秋田道 協和IC、秋田南ICのランプにおいて、路面の損傷が発生しているため、舗装補修工事を実施します。お客様へ極力ご迷惑をおかけしないよう、交通量が少ない平日の夜間にランプ閉鎖を行い、工事を集中的かつ効率的に実施します。安全・快適に高速道路をご利用いただくために必要な工事ですので、ご理解とご協力をお願いします。



舗装損傷写真



舗装補修後イメージ

### 4. 交通情報の入手方法について

#### (1) 配布・掲示物によるご案内

- ・予告看板やポスター・リーフレットを、周辺の料金所・休憩施設に掲示します。
- ・横断幕を高速道路上の跨道橋に掲示します。

#### (2) お出かけ前に入手できる道路交通情報

- ・NEXCO東日本お客さまセンター(24時間オペレーターが対応)

ナビダイヤル: 0570-024-024

または: 03-5308-2424

- ・NEXCO東日本 道路交通情報サイト「ドラとら」

リアルタイム情報 <https://www.drivetraffic.jp/>

工事規制情報 <https://www.drivetraffic.jp/construction-regulation>

- ・日本道路交通情報センター(JARTIC) 道路交通情報

全国共通ダイヤル 050-3369-6666(携帯電話短縮ダイヤル#8011)

※全国どこからでも最寄りの情報センターに接続します。

東北地方高速情報 050-3369-6761

秋田情報 050-3369-6605

【アドレス】 <https://www.jartic.or.jp/>

- ・LINE公式アカウント「NEXCO東日本」

NEXCO東日本管内の通行止め状況などをお知らせしています。

【検索】「NEXCO東日本」で検索 【ID】 @e-nexco

【友だち追加2次元コード】



(3) 高速道路をご利用中に入手できる道路交通情報

・道路情報板

・ハイウェイラジオ(AM1620kHz)

ハイウェイラジオを放送している区間は、高速道路上の標識によりご案内しております。

・ハイウェイ情報ターミナル

SA・PAに設置しているモニター画面などにより、道路情報を分かりやすくお知らせします。

・VICS

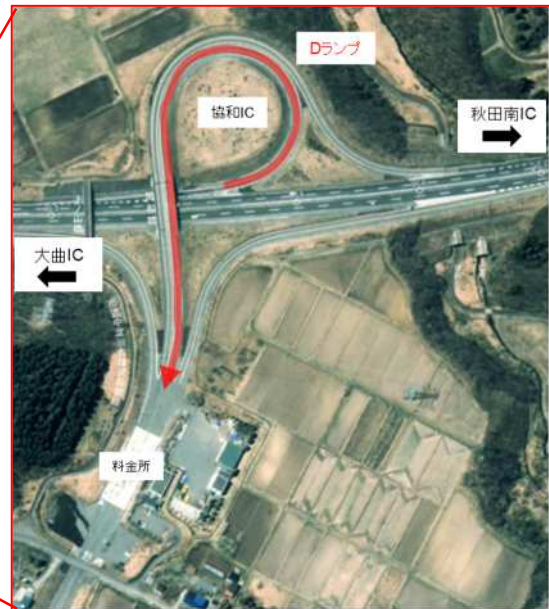
VICS対応のカーナビゲーションなどの搭載機で、道路交通情報が入手できます。

※X(旧 Twitter)の公式アカウントでも情報を配信しています。

「NEXCO東日本(東北)」(@e\_nexco\_tohoku)

## 閉鎖箇所について

### 【1】秋田道 協和IC 下り線 出口ランプ



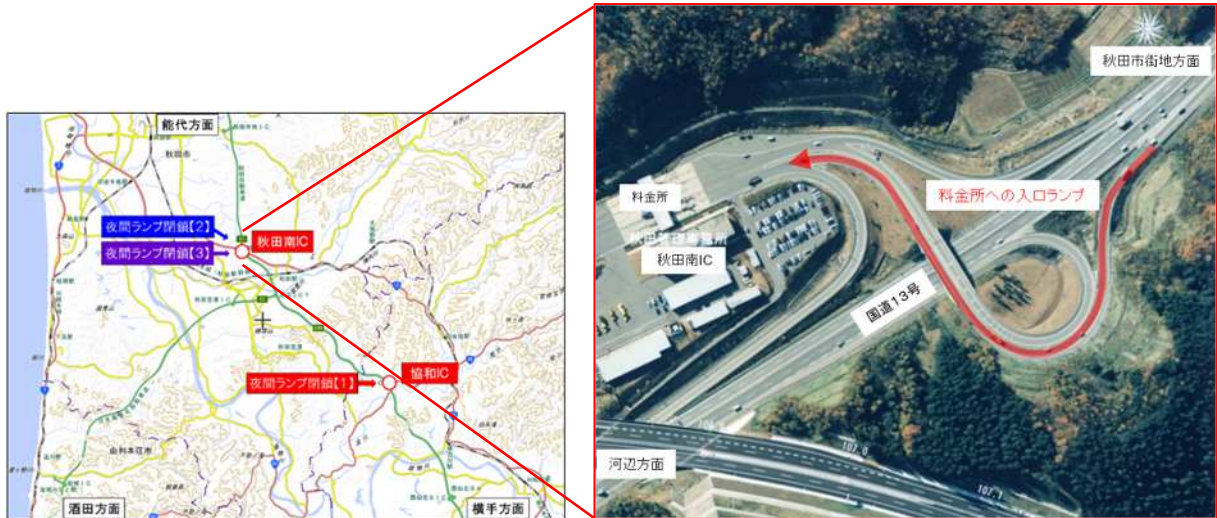
地理院地図(国土地理院) (<https://maps.gsi.go.jp/>)をもとに、  
東日本高速道路(株)が加工

### 【2】秋田道 秋田南IC 一般道への出口ランプ



地理院地図(国土地理院) (<https://maps.gsi.go.jp/>)をもとに、  
東日本高速道路(株)が加工

### 【3】秋田道 秋田南IC 料金所への入口ランプ



地理院地図(国土地理院)(<https://maps.gsi.go.jp/>)をもとに、  
東日本高速道路(株)が加工

## 迂回路のご案内

### 【1】秋田道 協和IC 下り線 出口ランプ

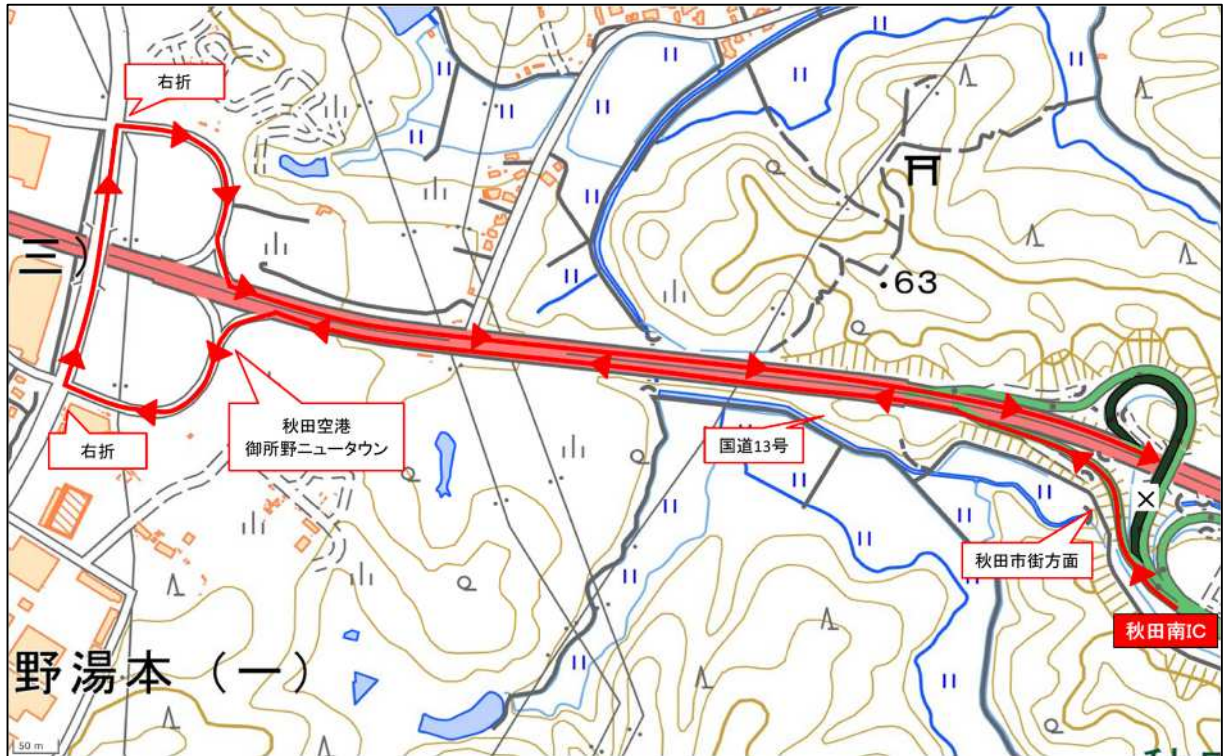


地理院地図(国土地理院)(<https://maps.gsi.go.jp/>)をもとに、東日本高速道路(株)が加工

経路			距離	時間
迂回路①	通常	大曲IC⇔協和IC	約25km	約17分
	一般道 迂回経路	大曲IC⇔大曲西道路⇔ 国道13号⇔国道341号⇔協和IC	約38km	約45分
迂回路②	通常	西仙北スマートIC⇔協和IC	約9km	約8分
	一般道 迂回経路	西仙北スマートIC⇔県道10号⇔ 国道13号⇔国道341号⇔協和IC	約16km	約18分

※西仙北スマートICはETC車のみ利用可能ですが、22時から翌6時までご利用できません。

【2】秋田道 秋田南IC 一般道への出口ランプ

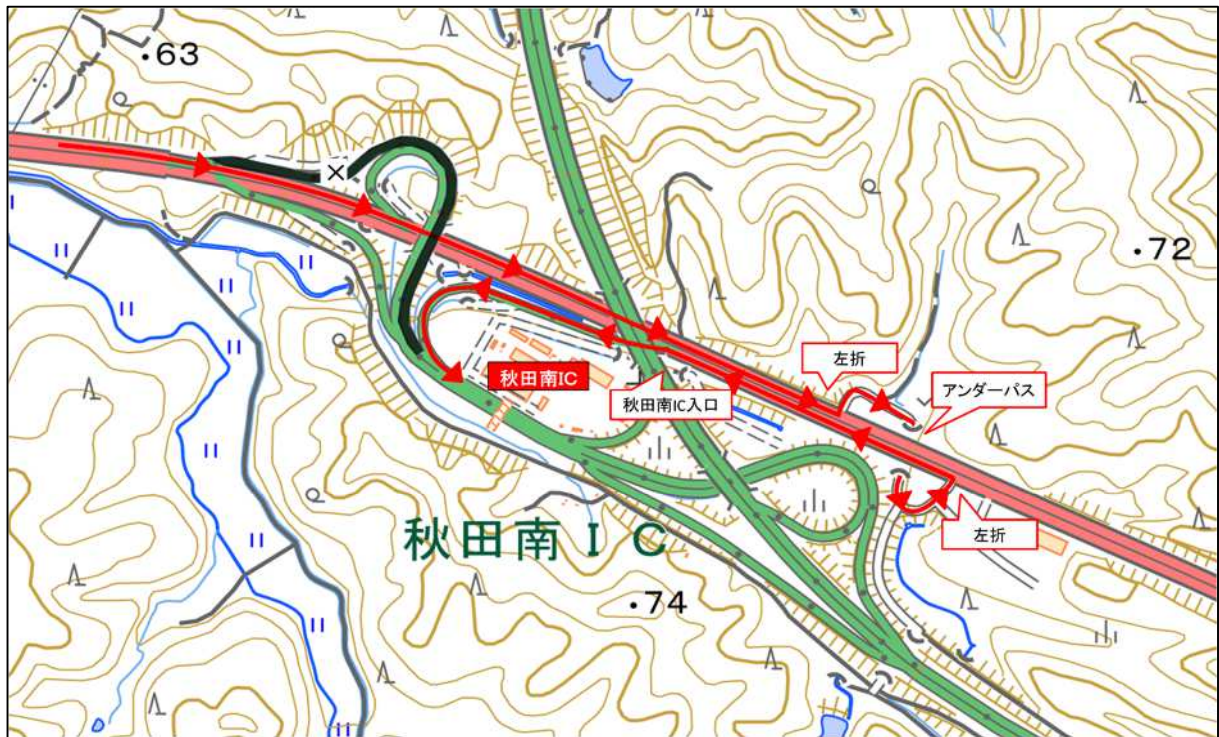


地理院地図(国土地理院)(<https://maps.gsi.go.jp/>)をもとに、東日本高速道路(株)が加工

経路	距離	時間
秋田市街方面に流出 ⇒秋田空港・御所野ニュータウン方面に左折 ⇒一時停止を右折 ⇒信号を右折 ⇒国道13号河辺方面に出る	約1km	約4分



【3】秋田道 秋田南IC 料金所への入口ランプ



地理院地図(国土地理院)(<https://maps.gsi.go.jp/>)をもとに、東日本高速道路(株)が加工

経路	距離	時間
秋田市街方面からの入口を通過 ⇒約 850m 先左折 ⇒アンダーパスを通り、国道 13 号を左折 ⇒秋田南 IC 入口	約 1.5km	約 3 分