

道央自動車道 常磐山橋耐震補強設計業務

参 考 図

(幌内一の沢橋・常磐山橋・幌内三の沢橋)

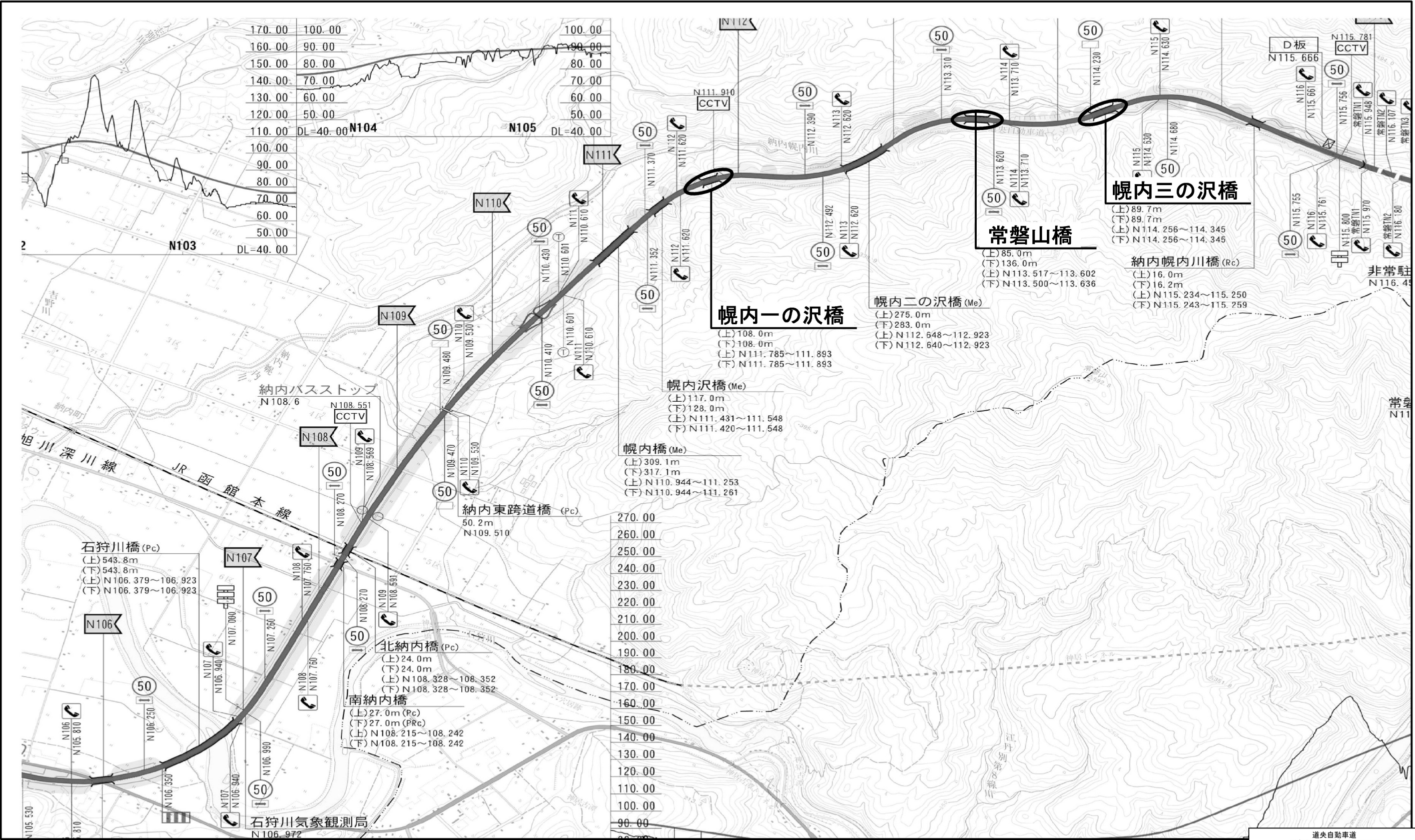
令和6年12月

東日本高速道路株式会社 北海道支社
旭川管理事務所

調査等名： 道央自動車道 常磐山橋耐震補強設計業務
【 幌内一の沢橋・常磐山橋・幌内三の沢橋 】

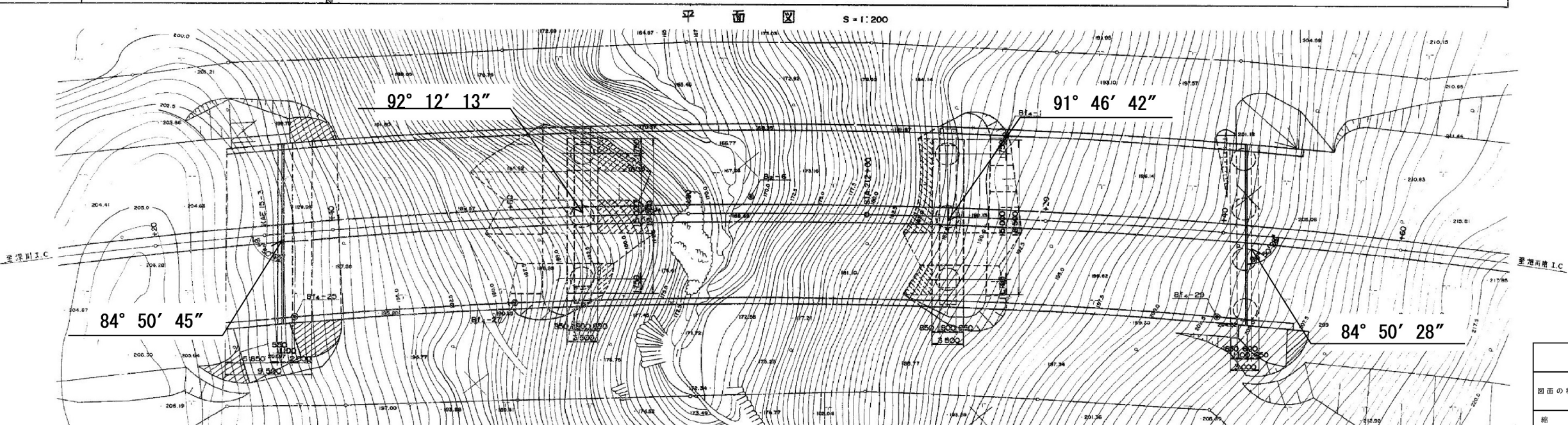
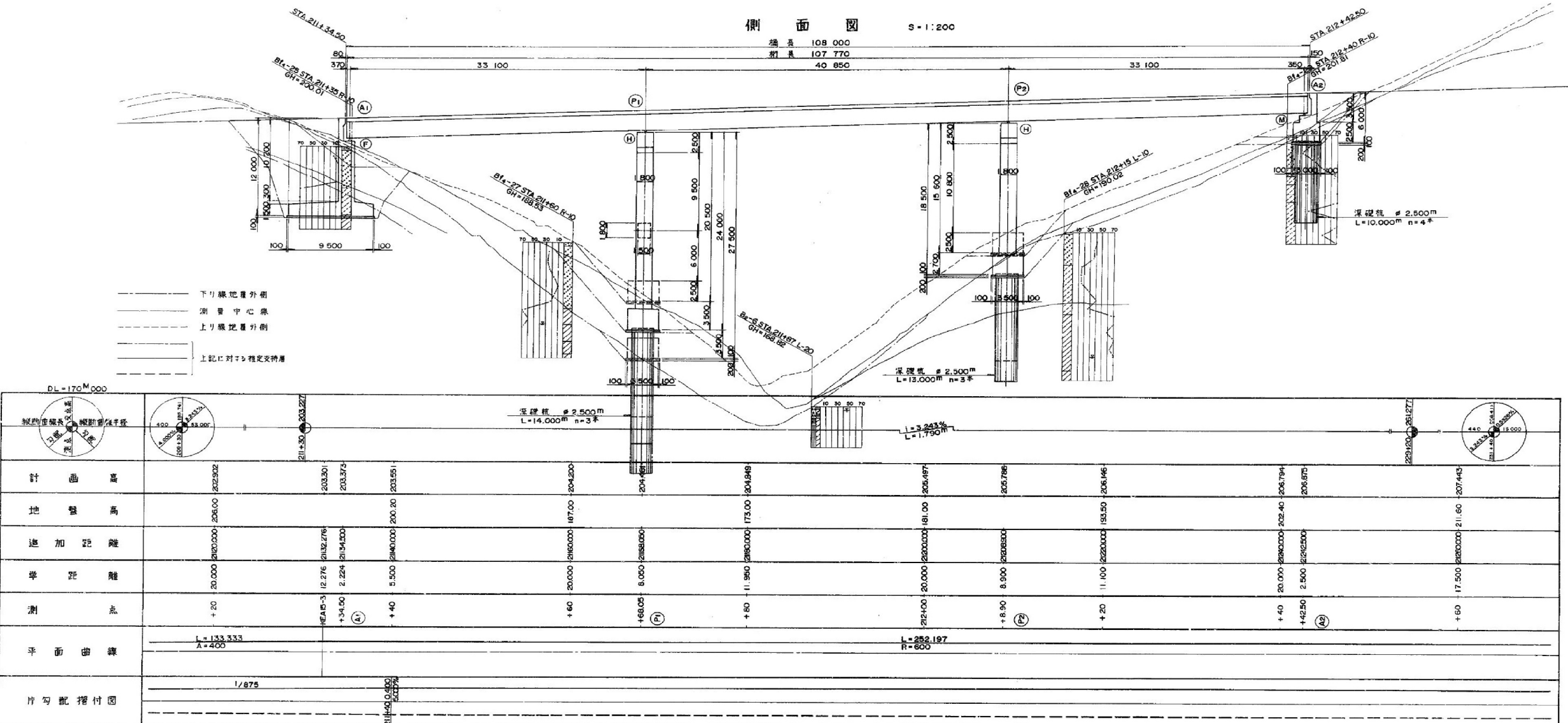
図 面 目 録

図面番号	図 面 名 称	備 考	図面番号	図 面 名 称	備 考
1 / 50	全体位置図		41 / 50	幌内三の沢橋 P3(上り線)・P4(下り線)構造一般図	
2 / 50	位置図(幌内一の沢橋・常磐山橋・幌内三の沢橋)		42 / 50	幌内三の沢橋 A2橋台構造一般図(その1)	
3 / 50	幌内一の沢橋 全体一般図(その1)		43 / 50	幌内三の沢橋 A2橋台構造一般図(その2)	
4 / 50	幌内一の沢橋 全体一般図(その2)		44 / 50	幌内三の沢橋 A2橋台構造一般図(その3)	
5 / 50	幌内一の沢橋 下部工座標図		45 / 50	幌内三の沢橋 耐震連結装置詳細図	
6 / 50	幌内一の沢橋 A1橋台構造一般図		46 / 50	幌内三の沢橋 下部工検査路詳細図(その1)	
7 / 50	幌内一の沢橋 P1橋脚構造一般図		47 / 50	幌内三の沢橋 下部工検査路詳細図(その2)	
8 / 50	幌内一の沢橋 P2橋脚構造一般図		48 / 50	幌内三の沢橋 下部工検査路詳細図(その3)	
9 / 50	幌内一の沢橋 A2橋台構造一般図		49 / 50	幌内三の沢橋 下部工検査路詳細図(その4)	
10 / 50	幌内一の沢橋 耐震連結装置詳細図		50 / 50	幌内三の沢橋 下部工検査路詳細図(その5)	
11 / 50	幌内一の沢橋 下部工検査路詳細図(その1)				
12 / 50	幌内一の沢橋 下部工検査路詳細図(その2)				
13 / 50	幌内一の沢橋 下部工検査路詳細図(その3)				
14 / 50	幌内一の沢橋 下部工検査路詳細図(その4)				
15 / 50	常磐山橋 全体一般図(その1)(上り線)				
16 / 50	常磐山橋 全体一般図(その2)(下り線)				
17 / 50	常磐山橋 全体一般図(その3)(上り線・下り線)				
18 / 50	常磐山橋 下部工座標図(その1)				
19 / 50	常磐山橋 下部工座標図(その2)				
20 / 50	常磐山橋 A1橋台(上り線)構造一般図				
21 / 50	常磐山橋 A1橋台(下り線)構造一般図				
22 / 50	常磐山橋 P1・P2橋脚(上り線)構造一般図				
23 / 50	常磐山橋 P1・P2橋脚(下り線)構造一般図				
24 / 50	常磐山橋 P3・P4橋脚(上り線)構造一般図				
25 / 50	常磐山橋 P3・P4橋脚(下り線)構造一般図				
26 / 50	常磐山橋 P5・P6橋脚(下り線)構造一般図				
27 / 50	常磐山橋 P7橋脚(下り線)構造一般図				
28 / 50	常磐山橋 A2橋台(上り線)構造一般図				
29 / 50	常磐山橋 A2橋台(下り線)構造一般図				
30 / 50	幌内三の沢橋 全体一般図(その1)(上り線)				
31 / 50	幌内三の沢橋 全体一般図(その2)(下り線)				
32 / 50	幌内三の沢橋 全体一般図(その3)(上り線・下り線)				
33 / 50	幌内三の沢橋 下部工座標図				
34 / 50	幌内三の沢橋 A1橋台構造一般図(その1)				
35 / 50	幌内三の沢橋 A1橋台構造一般図(その2)				
36 / 50	幌内三の沢橋 A1橋台構造一般図(その3)				
37 / 50	幌内三の沢橋 P1橋脚(上り線)構造一般図				
38 / 50	幌内三の沢橋 P1橋脚(下り線)構造一般図				
39 / 50	幌内三の沢橋 P2(上り線)・P3(下り線)構造一般図				
40 / 50	幌内三の沢橋 P2橋脚(下り線)構造一般図				



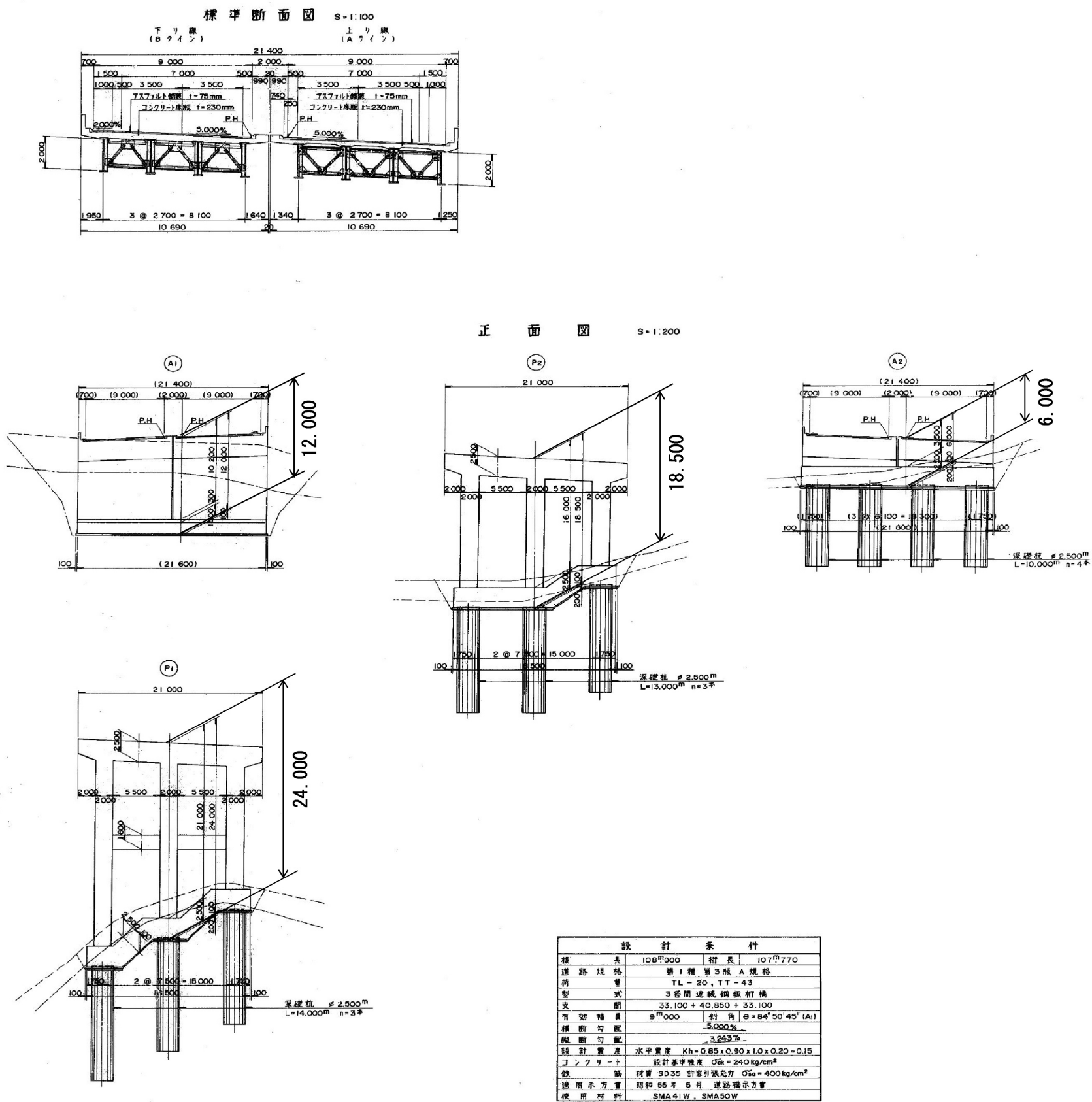
道央自動車道 常磐山橋耐震補強設計業務			
図面の種類	位置図 (幌内一の沢橋・常磐山橋・幌内三の沢橋)	図面番号	—
縮尺	—	図面番号	—
設計会社名	—	図面番号	—
施工会社名	—	図面番号	—
事務所名	東日本高速道路株式会社 北海道支社 旭川管理事務所		

幌内一の沢橋 全体一般図(その1)



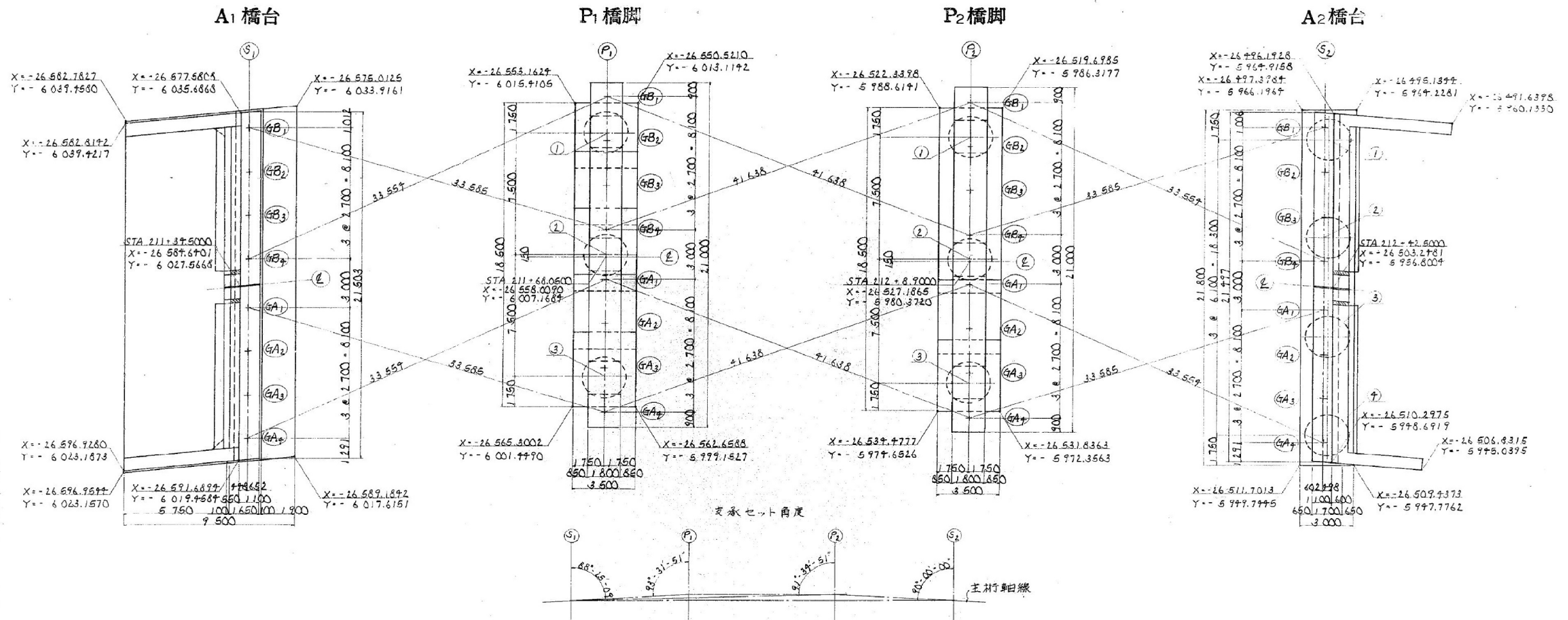
道央自動車道 常磐山橋耐震補強設計業務			
図面の種類	幌内一の沢橋 全体一般図(その1)		
縮尺	—	図面番号	—
設計会社名	—		
施工会社名	—		
事務所名	東日本高速道路株式会社 北海道支社 旭川管理事務所		

幌内一の沢橋 全体一般図(その2)



※橋脚の高さについて、中心線の寸法とする。

道央自動車道 常盤山橋耐震補強設計業務			
図面の種類	幌内一の沢橋 全体一般図(その2)		
縮尺	—	図面番号	—
設計会社名	—		
施工会社名	—		
事務所名	東日本高速道路株式会社 北海道支社 旭川管理事務所		



当座から鋼梁までの高さ関係

		A1 橋台 (S)				P1 橋脚 (P)				P2 橋脚 (P)				A2 橋台 (S)			
		GA1	GA2	GA3	GA+	GA1	GA2	GA3	GA+	GA1	GA2	GA3	GA+	GA1	GA2	GA3	GA+
上	橋面	PH 203.367	203.226	203.086	202.946	202.912	202.807	202.686	202.571	202.570	202.438	202.326	202.211	202.179	202.047	201.936	201.821
	床版上り面	h1 0.075	0.075	0.075	0.075	0.075	0.075	0.075	0.075	0.075	0.075	0.075	0.075	0.075	0.075	0.075	0.075
	ハンナ上縁高	h2 0.230	0.230	0.230	0.230	0.230	0.230	0.230	0.230	0.230	0.230	0.230	0.230	0.230	0.230	0.230	0.230
	腹板天端高	EL3 202.962	202.821	202.681	202.541	202.507	202.392	202.271	202.156	202.155	202.022	201.910	201.795	201.763	201.630	201.518	201.403
	下フランジ上縁高	EL4 200.962	200.821	200.681	200.541	200.507	200.392	200.271	200.156	200.155	200.022	199.910	199.795	199.763	199.630	199.518	199.403
	支保上縁高	h5 0.097	0.097	0.097	0.097	0.097	0.097	0.097	0.097	0.097	0.097	0.097	0.097	0.097	0.097	0.097	0.097
	支保下縁高	EL6 200.915	200.774	200.634	200.494	200.460	200.345	200.224	200.109	200.108	199.975	199.863	199.748	199.716	199.583	199.471	199.356
	下部工天端高	EL7 200.673	200.533	200.393	200.253	200.219	200.104	199.983	199.868	199.867	199.734	199.622	199.507	199.475	199.342	199.230	199.115
	H	2.694	2.693	2.693	2.693	2.727	2.733	2.740	2.746	2.725	2.732	2.739	2.746	2.653	2.653	2.653	2.653
	h	0.057	0.075	0.075	0.075	0.056	0.075	0.075	0.075	0.056	0.075	0.075	0.075	0.057	0.075	0.075	0.075
下	橋面	PH 203.796	203.705	203.564	203.424	202.857	202.771	202.633	202.498	202.498	202.360	202.248	202.133	202.101	201.969	201.858	201.743
	床版上り面	EL1 203.739	203.630	203.489	203.349	202.801	202.716	202.578	202.443	202.443	202.305	202.193	202.078	202.046	201.914	201.803	201.688
	ハンナ上縁高	EL2 203.498	203.370	203.230	203.090	202.561	202.476	202.338	202.203	202.203	202.065	201.953	201.838	201.806	201.674	201.563	201.448
	腹板天端高	EL3 203.398	203.270	203.130	202.990	202.461	202.376	202.238	202.103	202.103	201.965	201.853	201.738	201.706	201.574	201.463	201.348
	下フランジ上縁高	EL4 201.398	201.270	201.130	200.990	200.461	200.376	200.238	200.103	200.103	199.965	199.853	199.738	199.706	199.574	199.463	199.348
	支保上縁高	EL5 201.349	201.221	201.081	200.941	200.412	200.327	200.189	200.054	200.054	199.916	199.804	199.689	199.657	199.525	199.414	199.299
	支保下縁高	EL6 201.301	201.173	201.033	200.893	200.364	200.279	200.141	200.006	200.006	199.868	199.756	199.641	199.609	199.477	199.366	199.251
	下部工天端高	EL7 201.108	200.981	200.841	200.701	200.172	200.087	199.949	199.814	199.814	199.676	199.564	199.449	199.417	199.285	199.174	199.059
	H	2.688	2.724	2.711	2.698	2.716	2.761	2.757	2.747	2.717	2.762	2.757	2.746	2.698	2.687	2.658	2.658
	h	0.057	0.075	0.075	0.075	0.056	0.075	0.075	0.075	0.056	0.075	0.075	0.075	0.057	0.075	0.075	0.075

支保座標値(大座標)

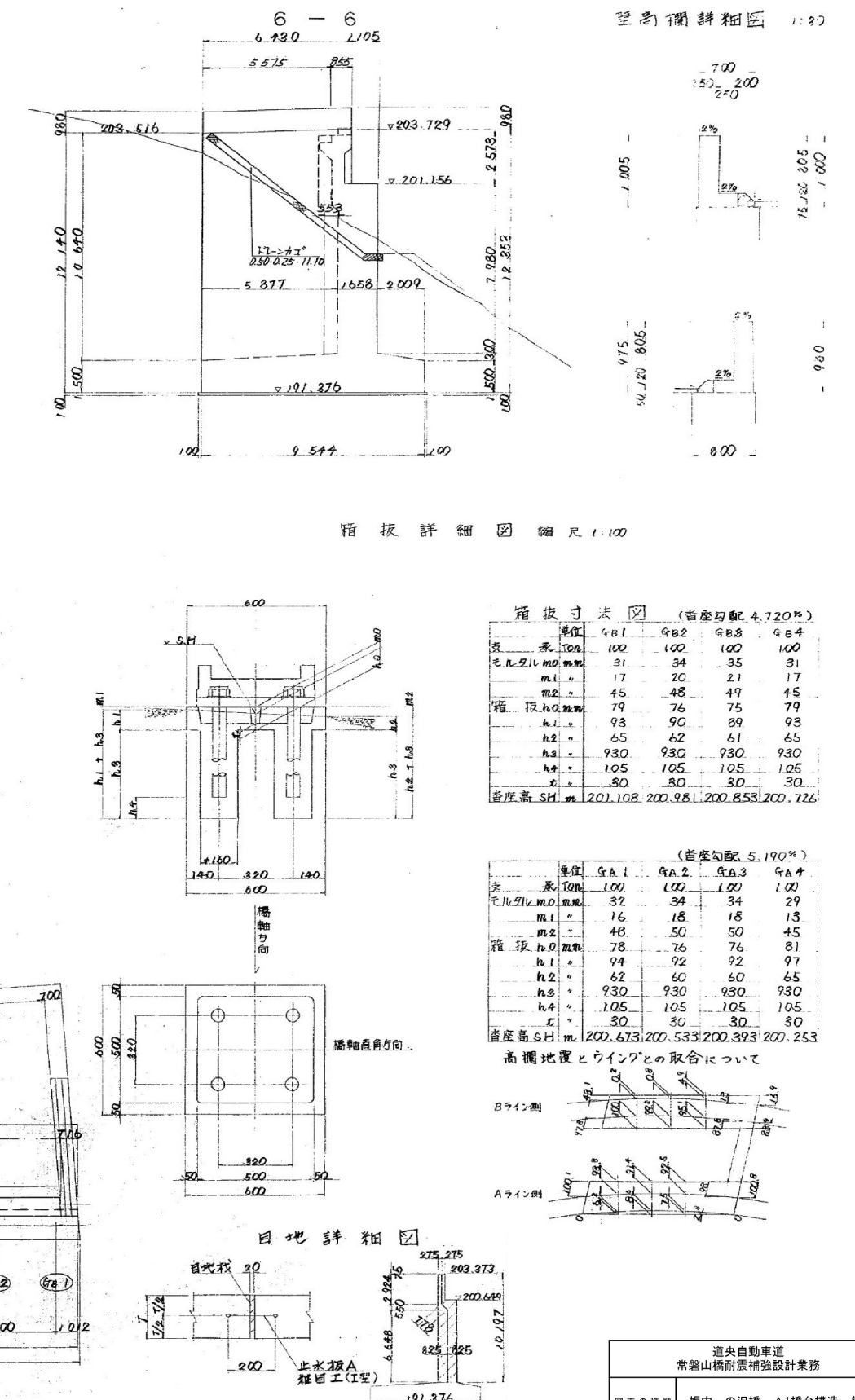
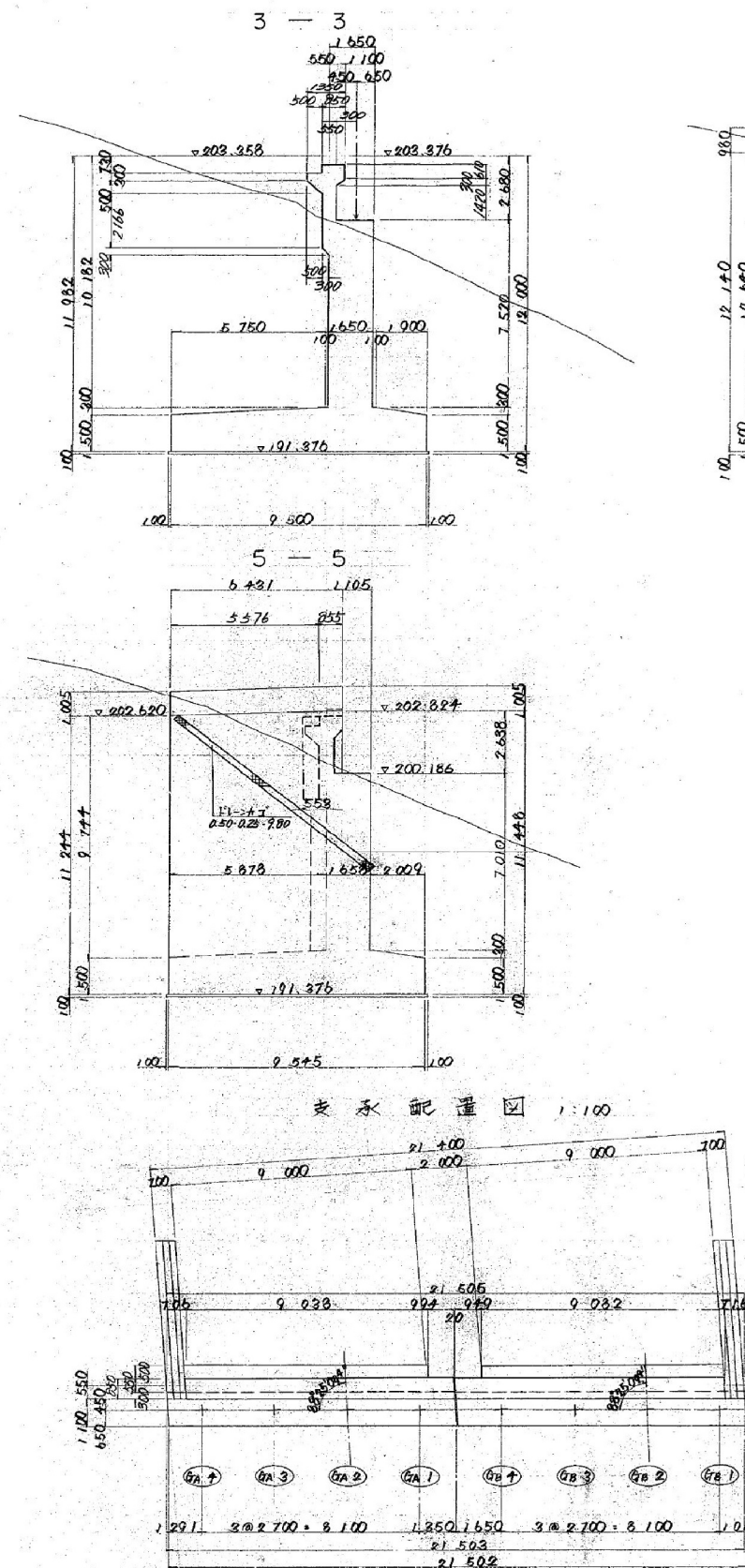
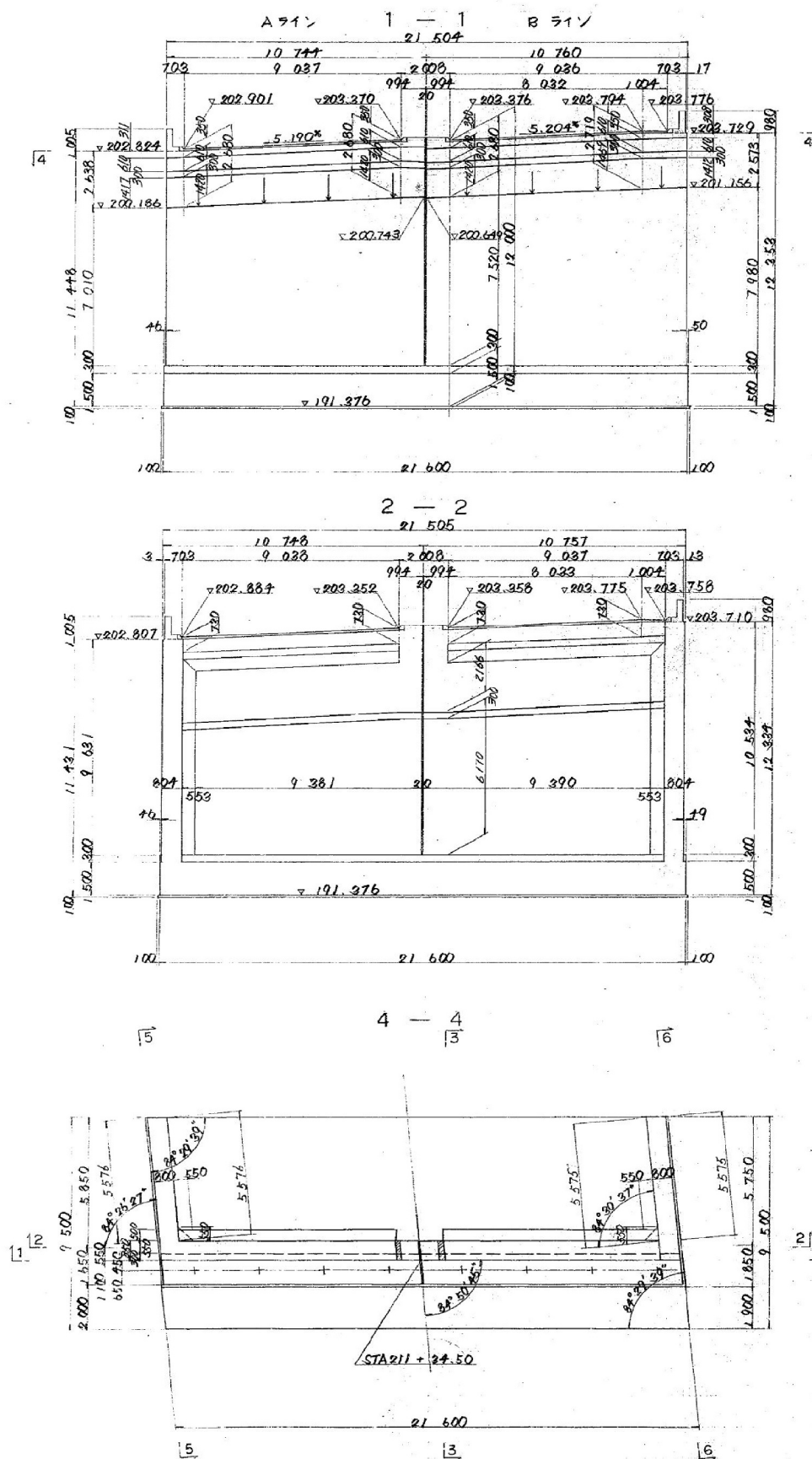
		X		Y	
		GA1	GA2	GA3	GA+
上	橋面	GA1 -26.585.1612	GA2 -26.585.1612	GA3 -26.585.1612	GA+ -26.585.1612
	床版上り面	GA1 -26.585.1612	GA2 -26.585.1612	GA3 -26.585.1612	GA+ -26.585.1612
	ハンナ上縁高	GA1 -26.585.1612	GA2 -26.585.1612	GA3 -26.585.1612	GA+ -26.585.1612
	腹板天端高	GA1 -26.585.1612	GA2 -26.585.1612	GA3 -26.585.1612	GA+ -26.585.1612
	下フランジ上縁高	GA1 -26.585.1612	GA2 -26.585.1612	GA3 -26.585.1612	GA+ -26.585.1612
	支保上縁高	GA1 -26.585.1612	GA2 -26.585.1612	GA3 -26.585.1612	GA+ -26.585.1612
	支保下縁高	GA1 -26.585.1612	GA2 -26.585.1612	GA3 -26.585.1612	GA+ -26.585.1612
	下部工天端高	GA1 -26.585.1612	GA2 -26.585.1612	GA3 -26.585.1612	GA+ -26.585.1612
	H	GA1 -26.585.1612	GA2 -26.585.1612	GA3 -26.585.1612	GA+ -26.585.1612
	h	GA1 -26.585.1612	GA2 -26.585.1612	GA3 -26.585.1612	GA+ -26.585.1612
下	橋面	GA1 -26.585.1612	GA2 -26.585.1612	GA3 -26.585.1612	GA+ -26.585.1612
	床版上り面	GA1 -26.585.1612	GA2 -26.585.1612	GA3 -26.585.1612	GA+ -26.585.1612
	ハンナ上縁高	GA1 -26.585.1612	GA2 -26.585.1612	GA3 -26.585.1612	GA+ -26.585.1612
	腹板天端高	GA1 -26.585.1612	GA2 -26.585.1612	GA3 -26.585.1612	GA+ -26.585.1612
	下フランジ上縁高	GA1 -26.585.1612	GA2 -26.585.1612	GA3 -26.585.1612	GA+ -26.585.1612
	支保上縁高	GA1 -26.585.1612	GA2 -26.585.1612	GA3 -26.585.1612	GA+ -26.585.1612
	支保下縁高	GA1 -26.585.1612	GA2 -26.585.1612	GA3 -26.585.1612	GA+ -26.585.1612
	下部工天端高	GA1 -26.585.1612	GA2 -26.585.1612	GA3 -26.585.1612	GA+ -26.585.1612
	H	GA1 -26.585.1612	GA2 -26.585.1612	GA3 -26.585.1612	GA+ -26.585.1612
	h	GA1 -26.585.1612	GA2 -26.585.1612	GA3 -26.585.1612	GA+ -26.585.1612

基礎い座標値(大座標)

		X		Y	
		GA1	GA2	GA3	GA+
上	橋面	GA1 -26.585.1612	GA2 -26.585.1612	GA3 -26.585.1612	GA+ -26.585.1612
	床版上り面	GA1 -26.585.1612	GA2 -26.585.1612	GA3 -26.585.1612	GA+ -26.585.1612
	ハンナ上縁高	GA1 -26.585.1612	GA2 -26.585.1612	GA3 -26.585.1612	GA+ -26.585.1612
	腹板天端高	GA1 -26.585.1612	GA2 -26.585.1612	GA3 -26.585.1612	GA+ -26.585.1612
	下フランジ上縁高	GA1 -26.585.1612	GA2 -26.585.1612	GA3 -26.585.1612	GA+ -26.585.1612
	支保上縁高	GA1 -26.585.1612	GA2 -26.585.1612	GA3 -26.585.1612	GA+ -26.585.1612
	支保下縁高	GA1 -26.585.1612	GA2 -26.585.1612	GA3 -26.585.1612	GA+ -26.585.1612
	下部工天端高	GA1 -26.585.1612	GA2 -26.585.1612	GA3 -26.585.1612	GA+ -26.585.1612
	H	GA1 -26.585.1612	GA2 -26.585.1612	GA3 -26.585.1612	GA+ -26.585.1612
	h	GA1 -26.585.1612	GA2 -26.585.1612	GA3 -26.585.1612	GA+ -26.585.1612
下	橋面	GA1 -26.585.1612	GA2 -26.585.1612	GA3 -26.585.1612	GA+ -26.585.1612
	床版上り面	GA1 -26.585.1612	GA2 -26.585.1612	GA3 -26.585.1612	GA+ -26.585.1612
	ハンナ上縁高	GA1 -26.585.1612	GA2 -26.585.1612	GA3 -26.585.1612	GA+ -26.585.1612
	腹板天端高	GA1 -26.585.1612	GA2 -26.585.1612	GA3 -26.585.1612	GA+ -26.585.1612
	下フランジ上縁高	GA1 -26.585.1612	GA2 -26.585.1612	GA3 -26.585.1612	GA+ -26.585.1612
	支保上縁高	GA1 -26.585.1612	GA2 -26.585.1612	GA3 -26.585.1612	GA+ -26.585.1612
	支保下縁高	GA1 -26.585.1612	GA2 -26.585.1612	GA3 -26.585.1612	GA+ -26.585.1612
	下部工天端高	GA1 -26.585.1612	GA2 -26.585.1612	GA3 -26.585.1612	GA+ -26.585.1612
	H	GA1 -26.585.1612	GA2 -26.585.1612	GA3 -26.585.1612	GA+ -26.585.1612
	h	GA1 -26.585.1612	GA2 -26.585.1612	GA3 -26.585.1612	GA+ -26.585.1612

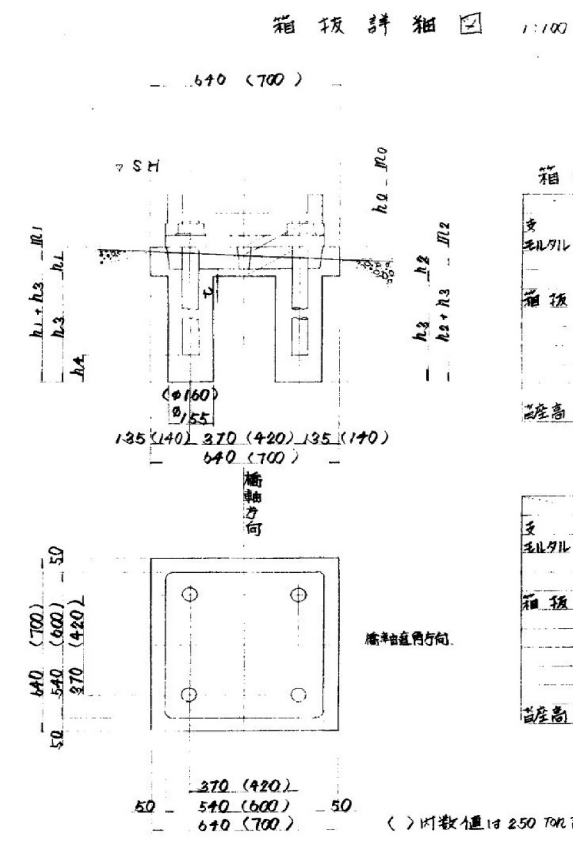
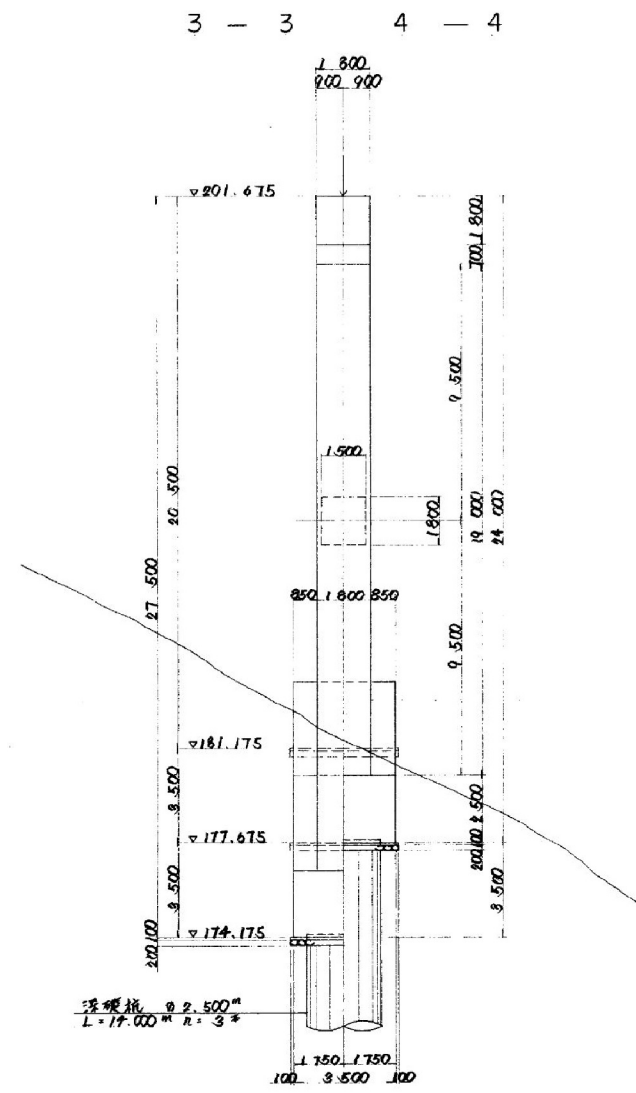
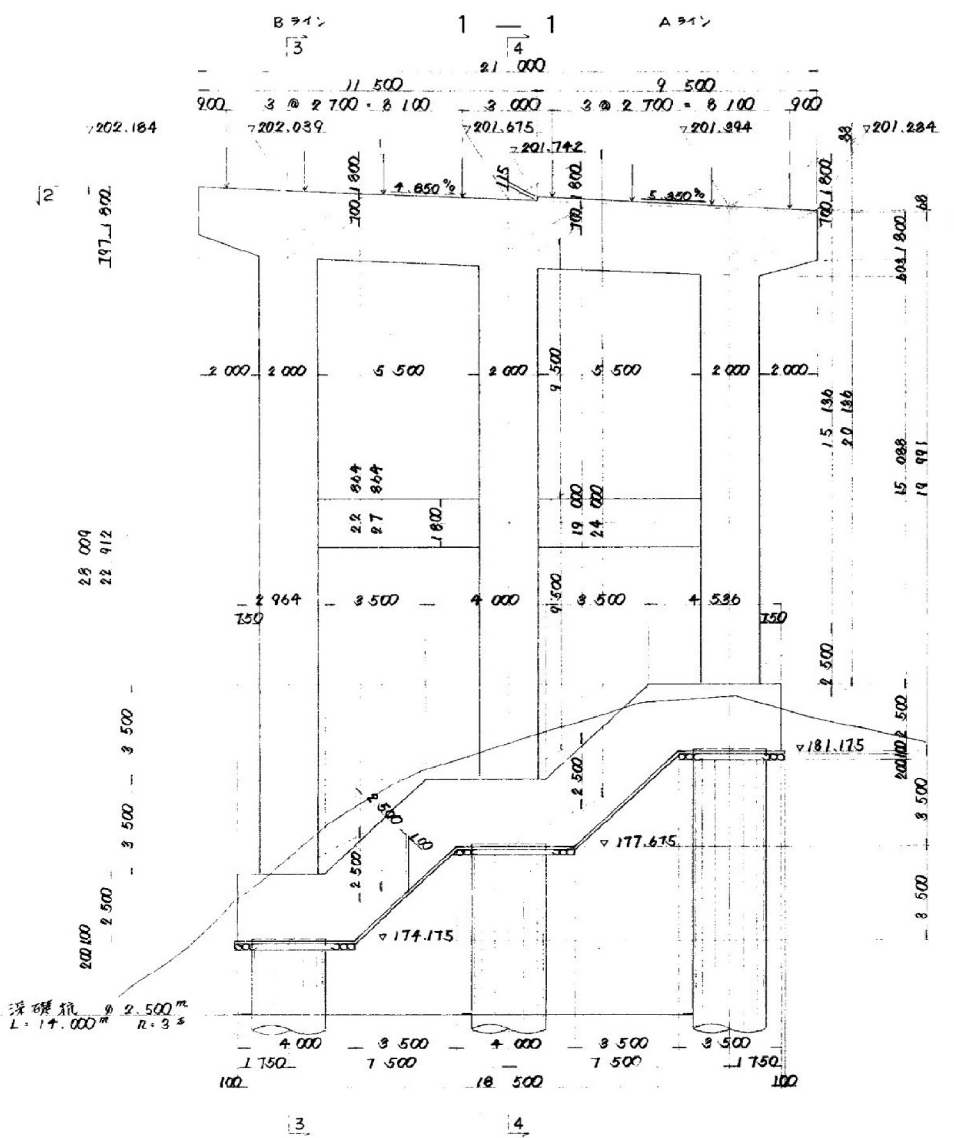
道央自動車道 常盤山橋前農補設計業務	
図面の種類	幌内一の沢橋 下部工座標図
縮尺	— 図面番号 —
設計会社名	—
施工会社名	—
事務所名	東日本高速道路株式会社 北海道支社 旭川管理事務所

幌内一の沢橋 A1橋台構造一般図



道史自動車道 常磐山橋耐震補強設計業務			
図面の種類	橋内一の沢橋 A1橋台構造一断面図		
縮尺	—	図面番号	—
設計会社名	—		
施工会社名	—		
事務所名	東日本高速道路株式会社 北海道支社 旭川管理事務所		

幌内一の沢橋 P1橋脚構造一般図

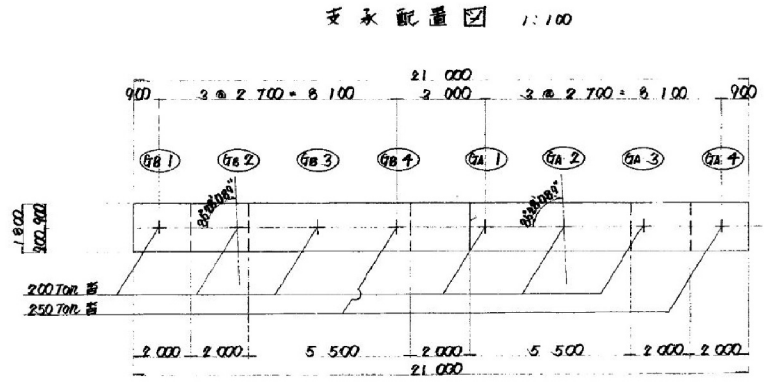
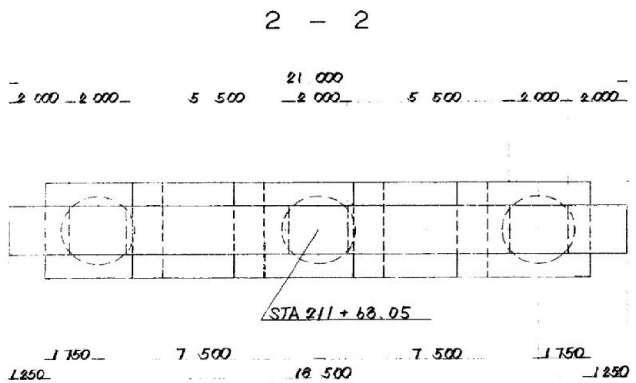


箱板寸法表 (首座勾配 5.35%)

寸法	単位	箱1	箱2	箱3	箱4
全長	mm	200	200	200	200
箱1	mm	28	38	44	27
箱2	mm	12	22	28	10
箱3	mm	44	54	10	44
箱4	mm	92	72	46	83
箱5	mm	98	88	52	100
箱6	mm	66	56	50	66
箱7	mm	830	830	830	920
箱8	mm	100	100	100	100
箱9	mm	30	30	30	30

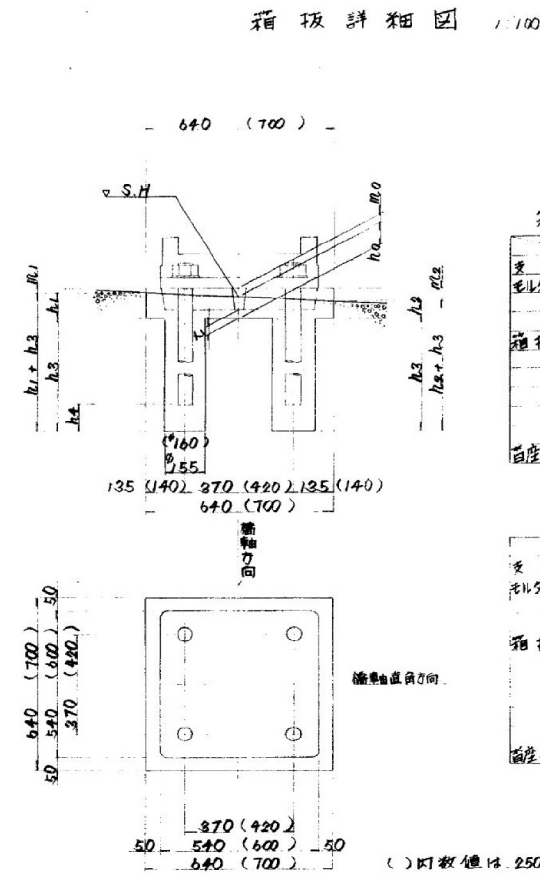
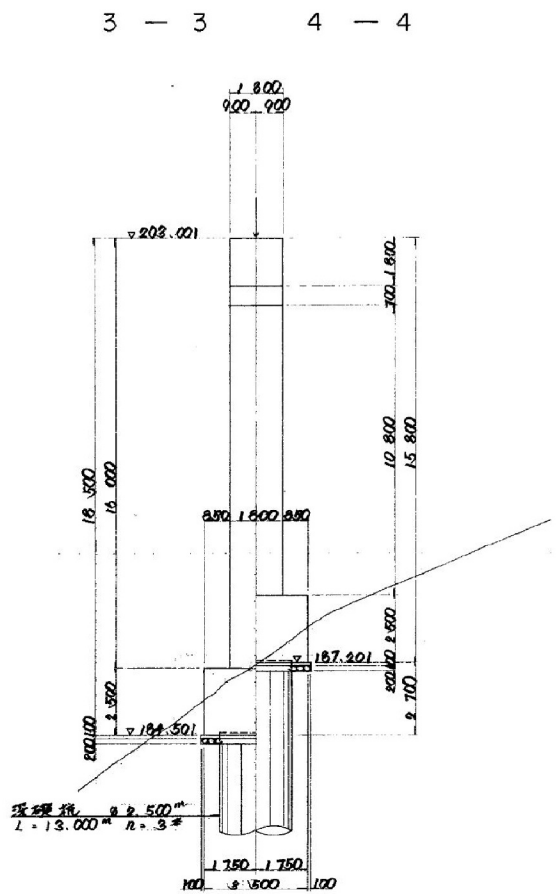
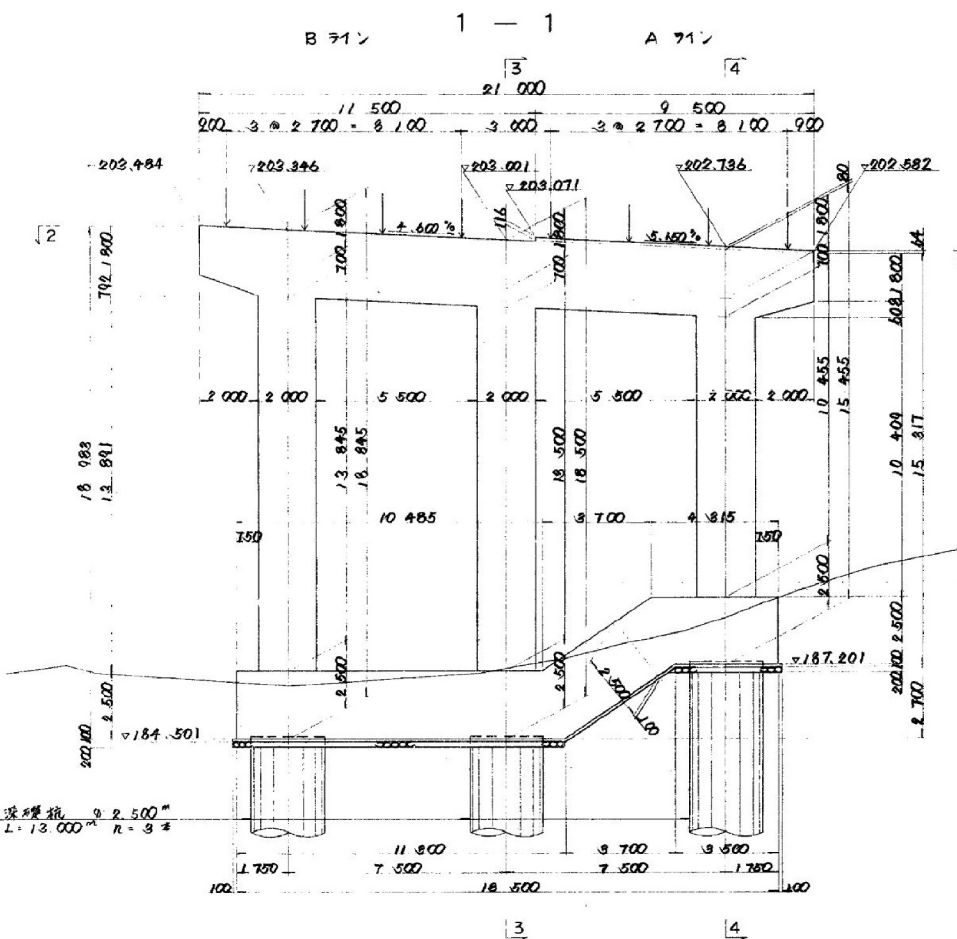
箱板寸法表 (首座勾配 5.35%)

寸法	単位	箱1	箱2	箱3	箱4
全長	mm	200	200	200	200
箱1	mm	30	40	47	29
箱2	mm	13	23	30	10
箱3	mm	47	57	64	48
箱4	mm	80	70	63	81
箱5	mm	97	87	80	100
箱6	mm	63	53	46	62
箱7	mm	830	830	830	920
箱8	mm	100	100	100	100
箱9	mm	30	30	30	30



道央自動車道 常磐山橋耐震補強設計業務			
図面の種類	幌内一の沢橋 P1橋脚構造一般図		
縮尺	—	図面番号	—
設計会社名	—		
施工会社名	—		
事務所名	東日本高速道路株式会社 北海道支社 旭川管理事務所		

幌内一の沢橋 P2橋脚構造一般図



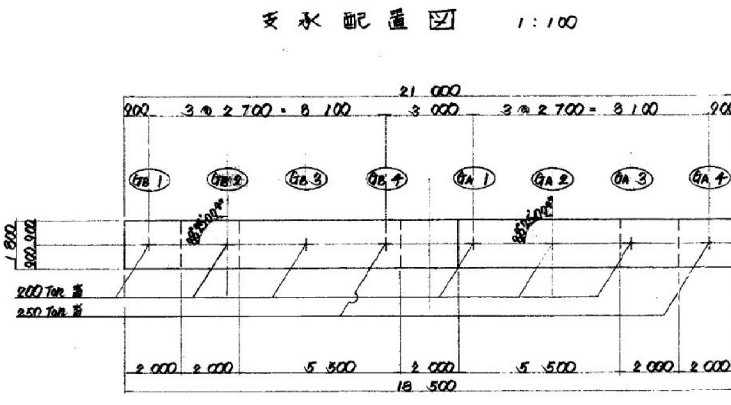
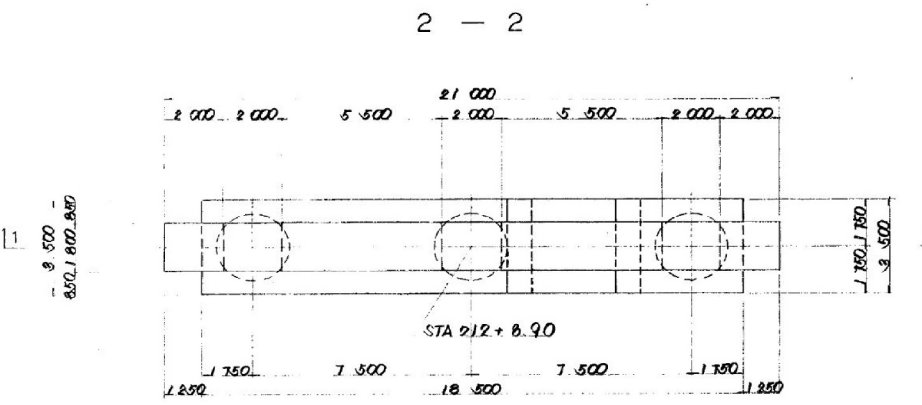
箱型寸法表 (橋座可配 4.600%)

単位	QA 1	QA 2	QA 3	QA 4
長さ	200	200	200	250
幅	29	39	44	26
高さ	14	24	29	10
箱深	44	54	59	42
箱底	81	71	64	84
箱高	96	86	81	100
箱底	66	56	51	68
箱高	830	830	830	920
箱底	100	100	100	100
箱高	30	30	30	30
箱底	203.143	203.318	203.194	203.070

箱型寸法表 (橋座可配 5.150%)

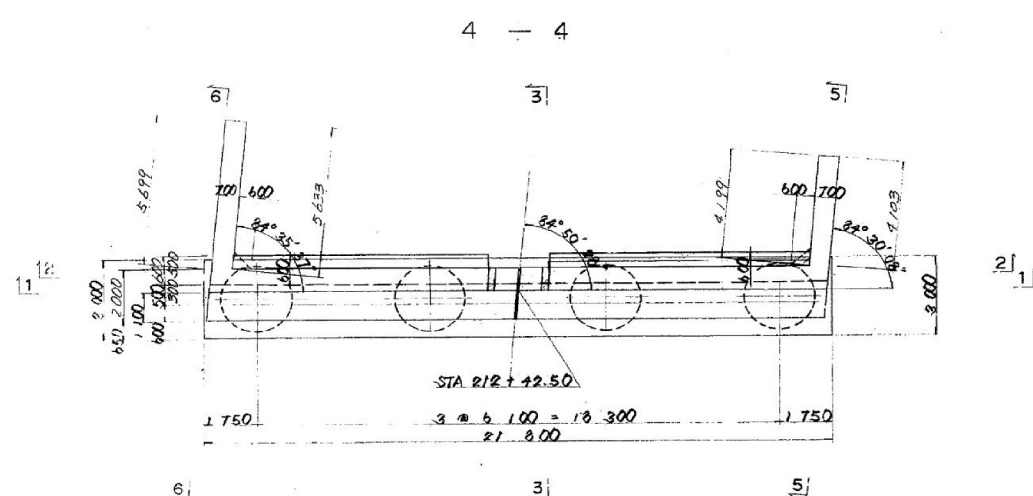
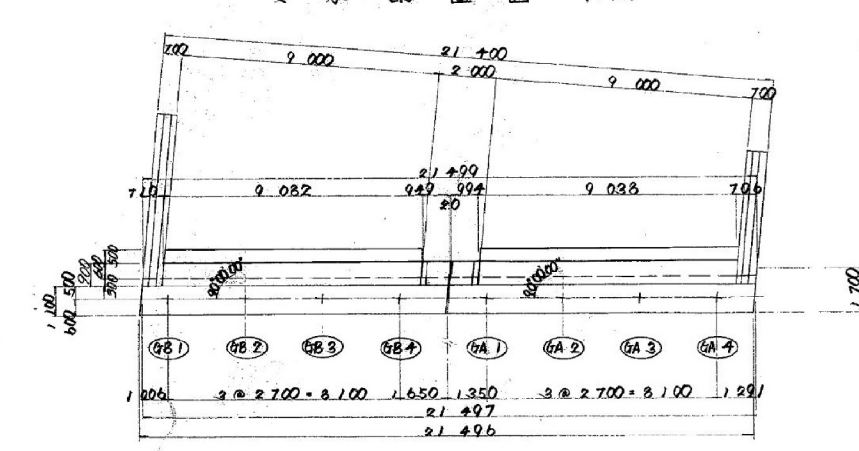
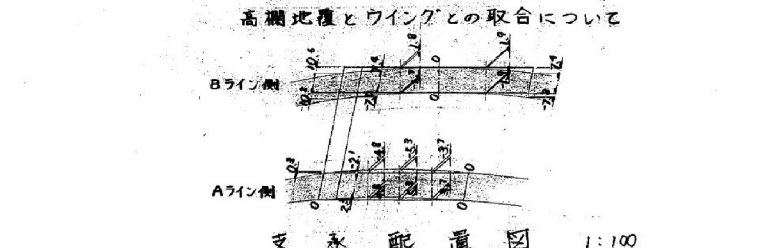
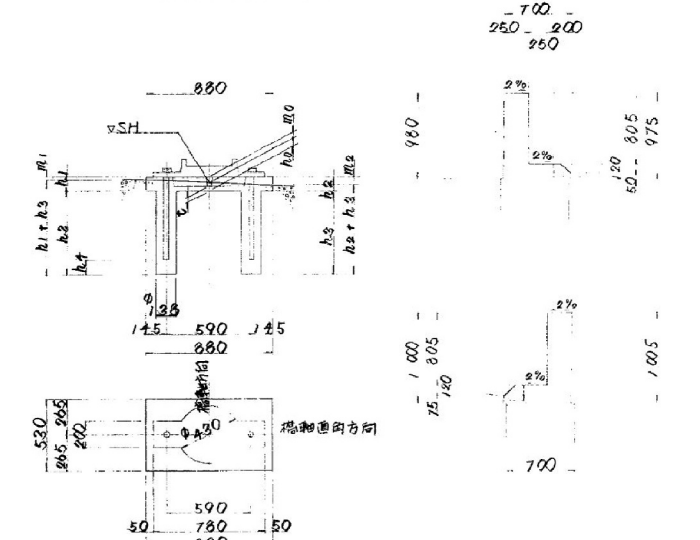
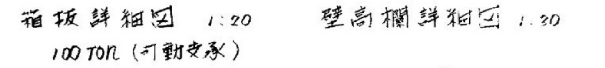
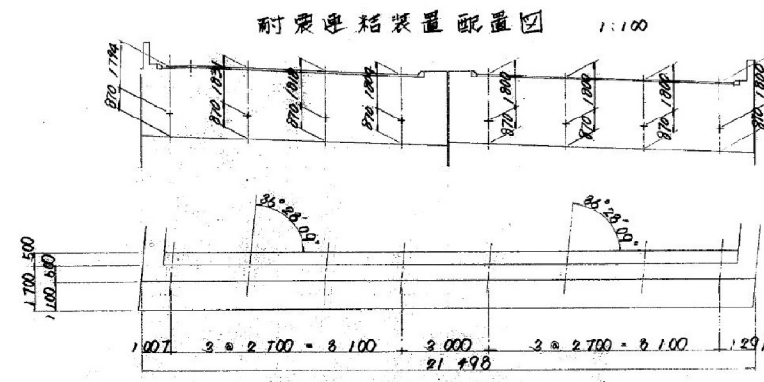
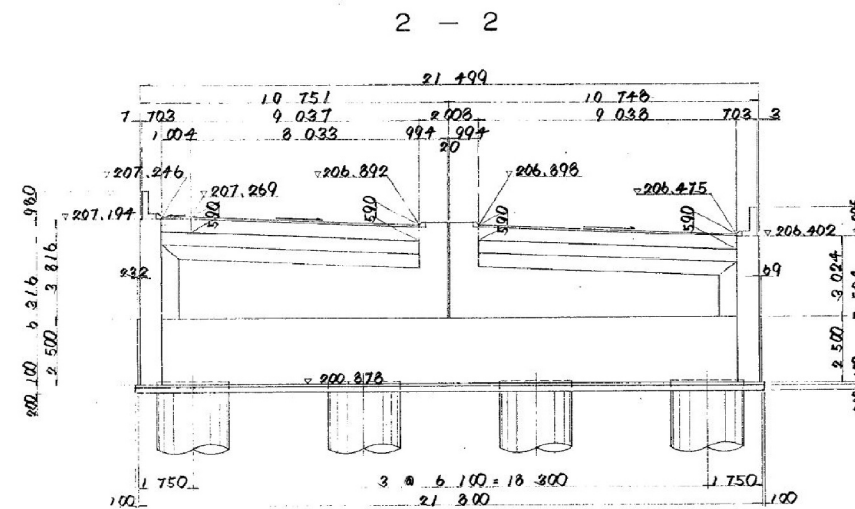
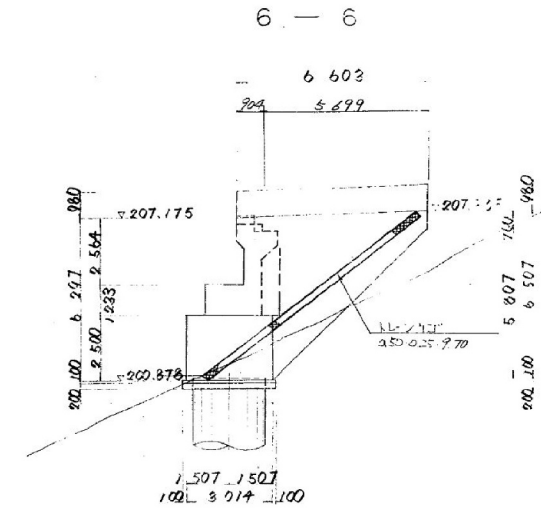
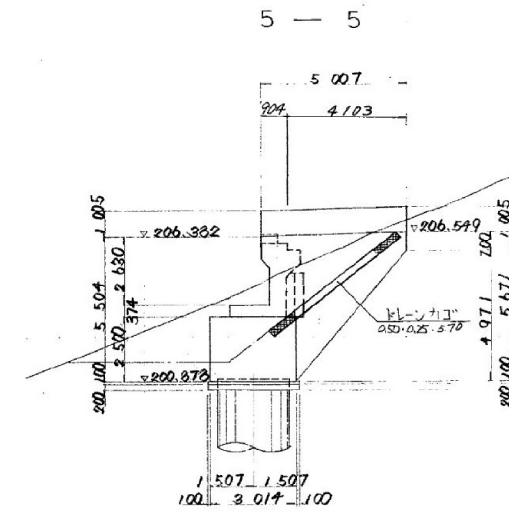
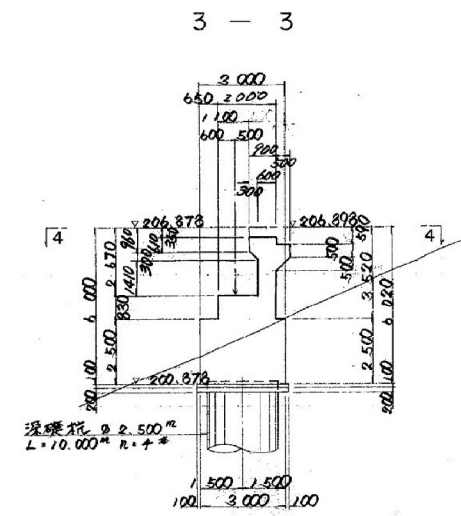
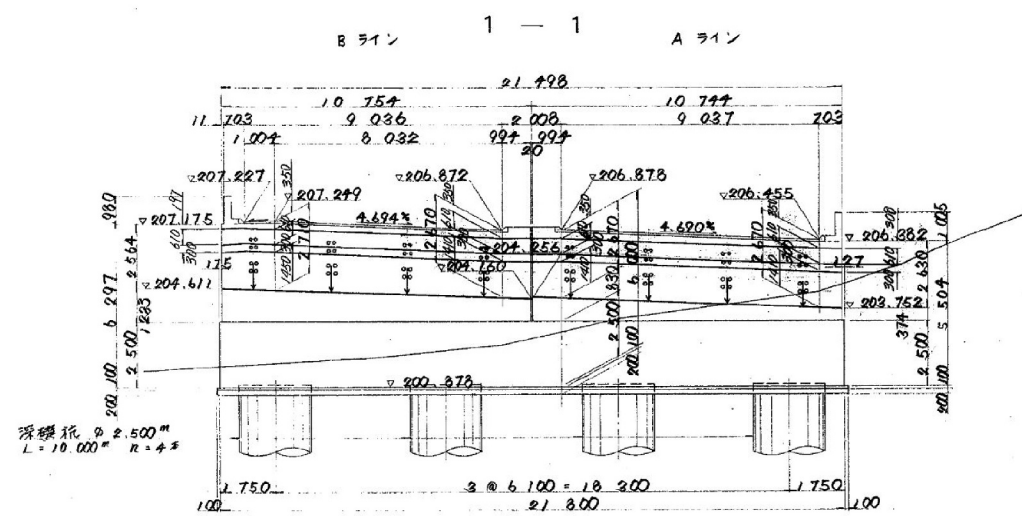
単位	QA 1	QA 2	QA 3	QA 4
長さ	200	200	200	250
幅	28	39	44	29
高さ	12	23	30	11
箱深	44	55	62	47
箱底	82	71	64	81
箱高	98	87	80	99
箱底	66	55	48	63
箱高	830	830	830	920
箱底	100	100	100	100
箱高	30	30	30	30
箱底	203.045	202.906	202.767	202.628

() 内数値は 250 mm 以下を示す。

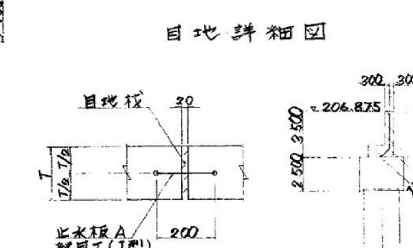


道央自動車道 常盤山橋耐震補強設計業務			
図面の種類	幌内一の沢橋 P2橋脚構造一般図		
縮尺	—	図面番号	—
設計会社名	—		
施工会社名	—		
事務所名	東日本高速道路株式会社 北海道支社 旭川管理事務所		

幌内一の沢橋 A2橋台構造一般図

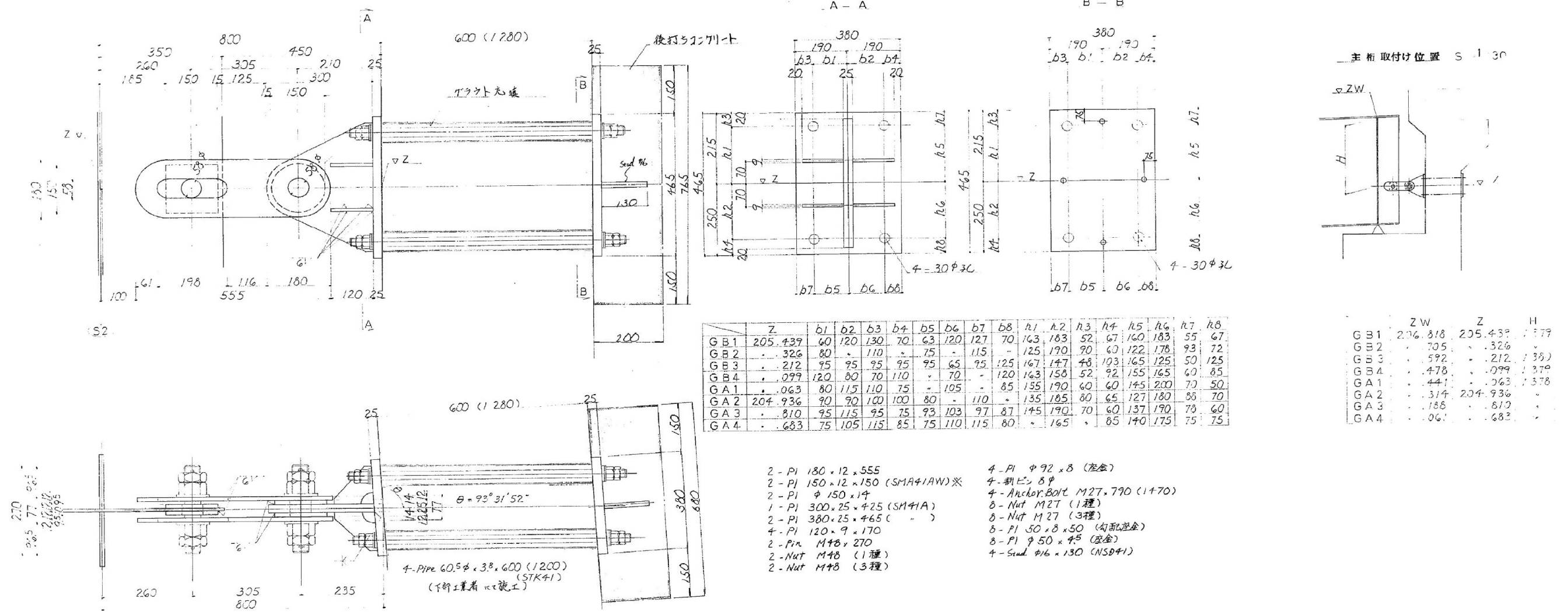


箱板 1 法表					(普通勾配 4.200%)				(普通勾配 4.600%)			
単位	箱 1	箱 2	箱 3	箱 4	箱 1	箱 2	箱 3	箱 4				
枕型 0.0 m	33	37	37	34	34	37	37	32				
枕 1.1 m	15	19	19	16	13	16	16	11				
枕 2.1 m	51	55	55	52	55	58	58	53				
箱板 0.0 m	67	63	63	66	66	63	63	68				
箱 1.1 m	85	81	81	84	87	84	84	89				
箱 2.1 m	49	45	45	48	45	42	42	47				
箱 3.1 m	620	620	620	620	620	620	620	620				
箱 4.1 m	105	105	105	105	105	105	105	105				
枕 5.1 m	30	30	30	30	30	30	30	30				
普通高 SH m	204.569	204.456	204.342	204.229	204.193	204.066	203.940	203.813				

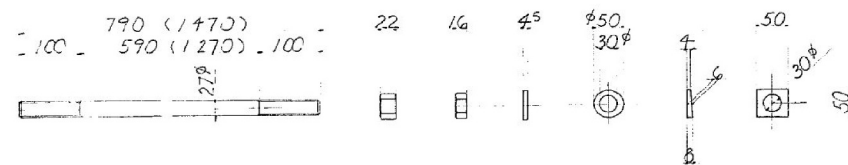


<p style="text-align: center;">道史自動車道 常磐山橋耐震補強設計業務</p>			
図面の種類	幌内一の沢橋 A2橋台構造一般図		
縮 尺	—	図面番号	—
設計会社名	—		
施工会社名	—		
事務所名	東日本高速道路株式会社 北海道支社 旭川管営事務所		

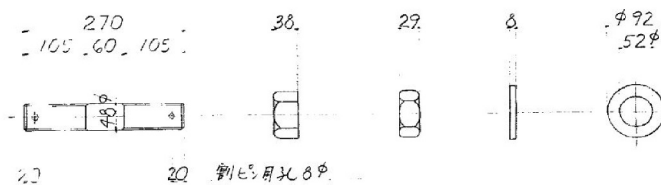
幌内一の沢橋 耐震連結装置詳細図



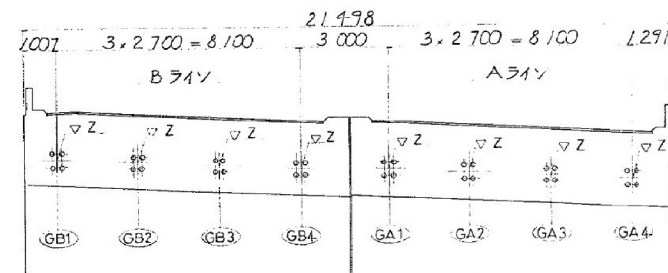
アンカーボルト詳細



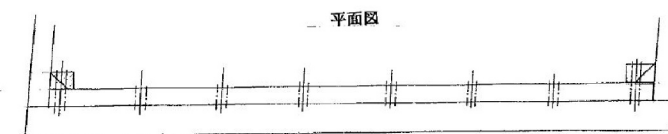
取付ホルト詳細



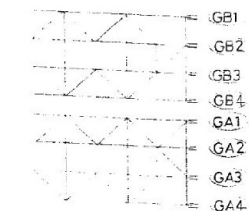
A2 橋台 正面図



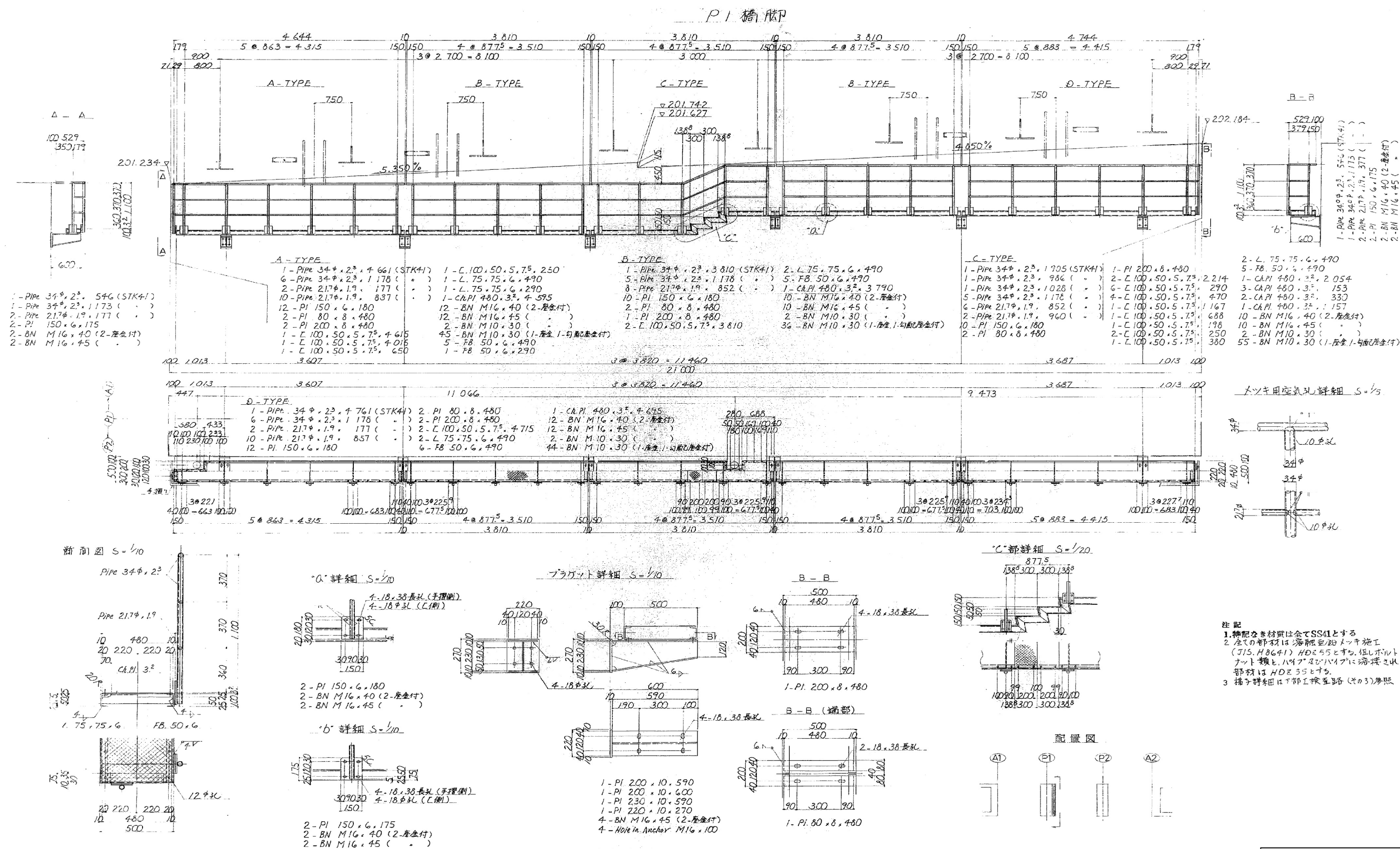
一、平面图



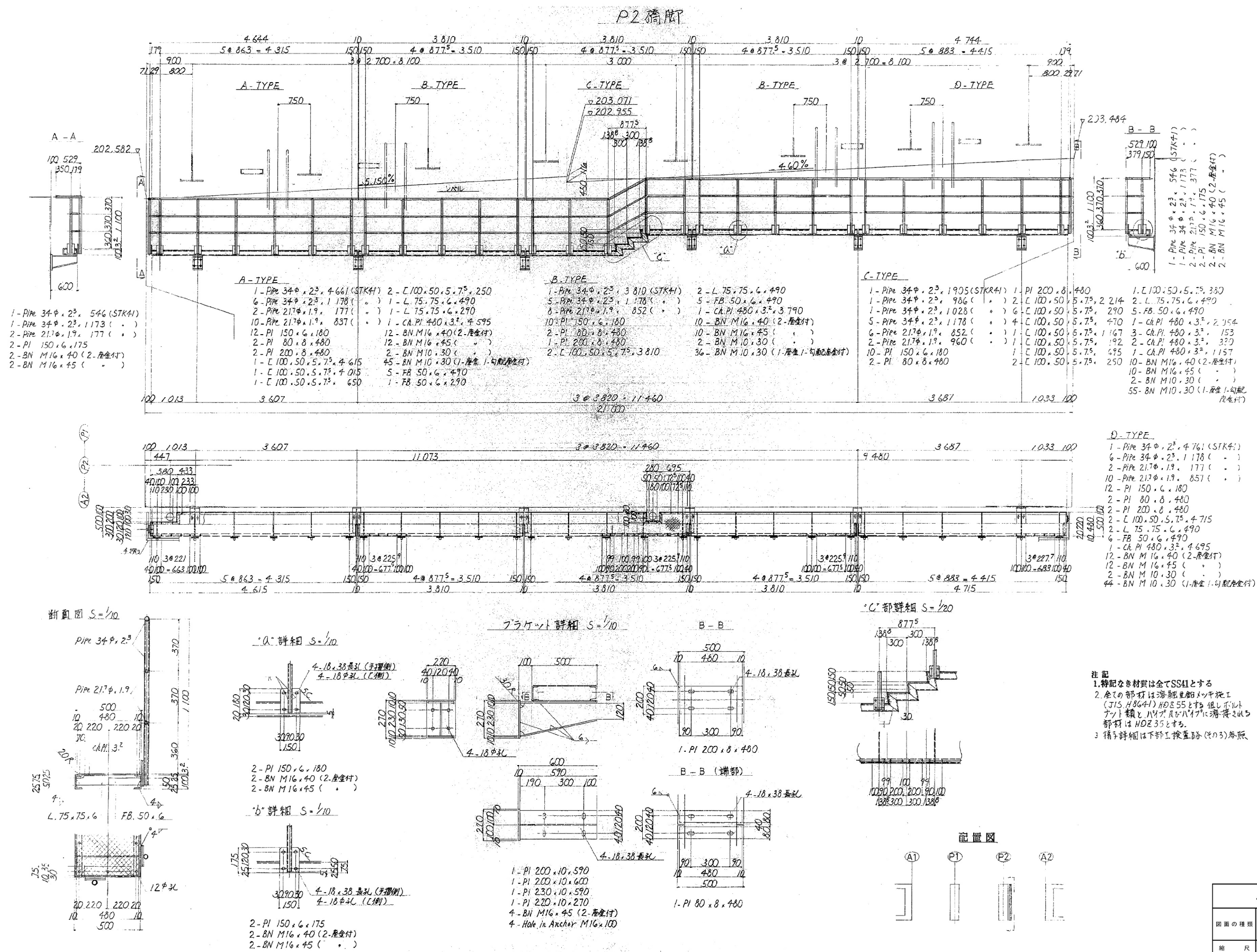
配置図 (A2)



道央自動車道 常磐山橋耐震補強設計業務			
図面の種類	橋内への沢橋 耐震連結装置詳細図		
縮 尺	—	図面番号	—
概 計 会 社 名	—		
施 工 会 社 名	—		
事 務 所 名	東日本高速道路株式会社 北海道支社 旭川管理事務所		

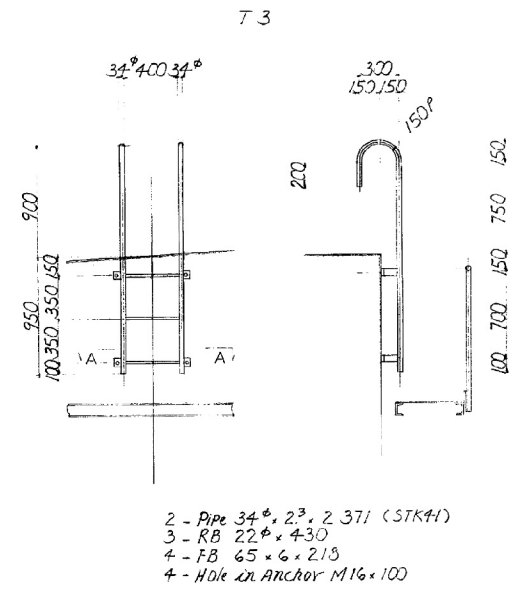
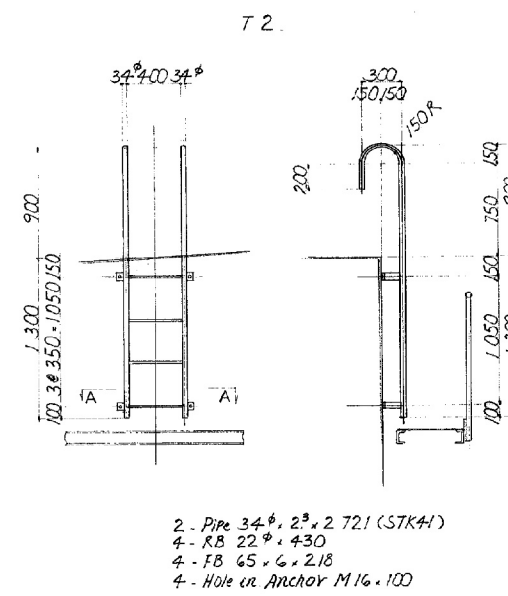
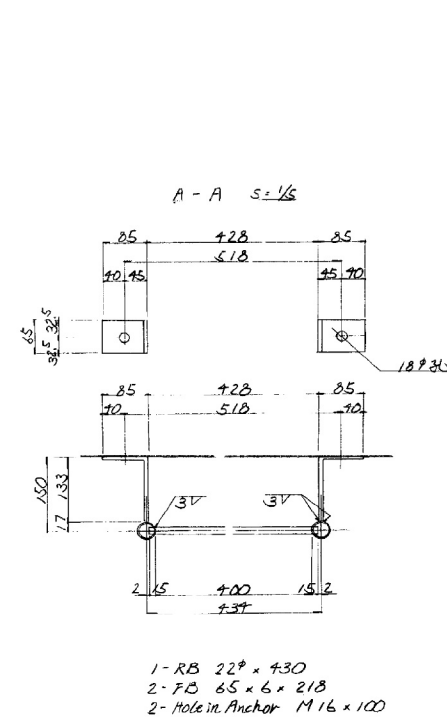


道央自動車道 常盤山橋耐震補強設計業務			
図面の種類	幌内一の沢橋 下部工検査路詳細図 (その1)		
縮尺	—	図面番号	—
設計会社名	—		
施工会社名	—		
事務所名	東日本高速道路株式会社 北海道支社 旭川管理事務所		

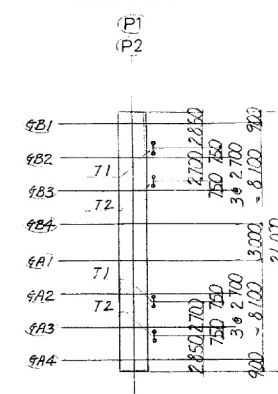


注記
1. 特記なき材質は全てSS41とする
2. 全()の部材は溶融亜鉛メッキ施工
(JIS H 8641) H0855とする。但しボルト
ナット類は、ハイブリッドハイブリッド溶接鋼材
部材はH0835とする。
3. 橋脚詳細は下部工検査路(その3)参照

道央自動車道 常磐山橋耐震補強設計業務			
図面の種類	幌内一の沢橋 下部工検査路詳細図 (その2)		
縮尺	—	図面番号	—
設計会社名	—		
施工会社名	—		
事務所名	東日本高速道路株式会社 北海道支社 旭川管理事務所		



配置図



注記
1.特記なき材質は全てSS41とする
2.全ての部材は溶融亜鉛メッキ施す
(JIS H8641) H0Z55とする。但しボルト
ナット類はバグ&ロバに溶接される
部材は H0Z35とする

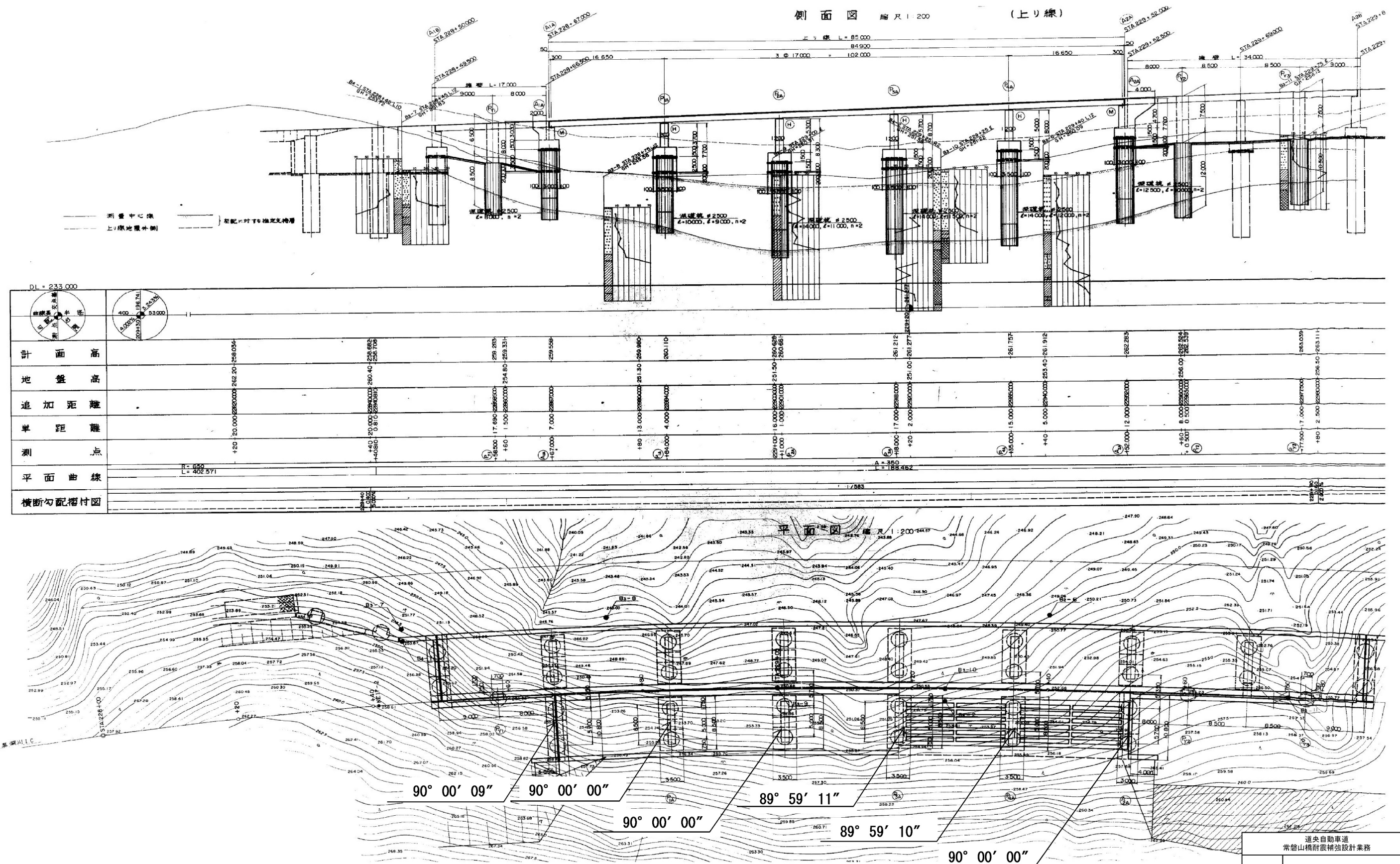
道央自動車道 常磐山橋耐震補強設計業務			
図面の種類	幌内一の沢橋 下部工検査路詳細図 (その3)		
縮尺	—	図面番号	—
設計会社名	—		
施工会社名	—		
事務所名	東日本高速道路株式会社 北海道支社 旭川管理事務所		

下部工検査路集計表 (kg)

材 質	断 面	P1	P2	梯子	合 計
STK41	Pipe 34φ、2.3	103	103	73	279
	・ 21.7φ、1.9	37	37		74
	小 計	140	140	73	353
SS41	L 100、50、5.7 ⁵	422	423		845
	L 75、75、6	33	33		66
	EB 65、6			21	21
	・ 50、6	32	32		64
	RB 22φ			36	36
	小 計	487	488	57	1032
SS41	P1 ㄆ = 10	205	205		410
	・ = 8	67	67		134
	・ = 6	73	73		146
	小 計	345	345		690
SS41	Ch P1 ㄆ = 3.2	272	272		544
SS41	BN M16	21	21		42
	・ M10	11	11		22
合 計		1276	1277	130	2683

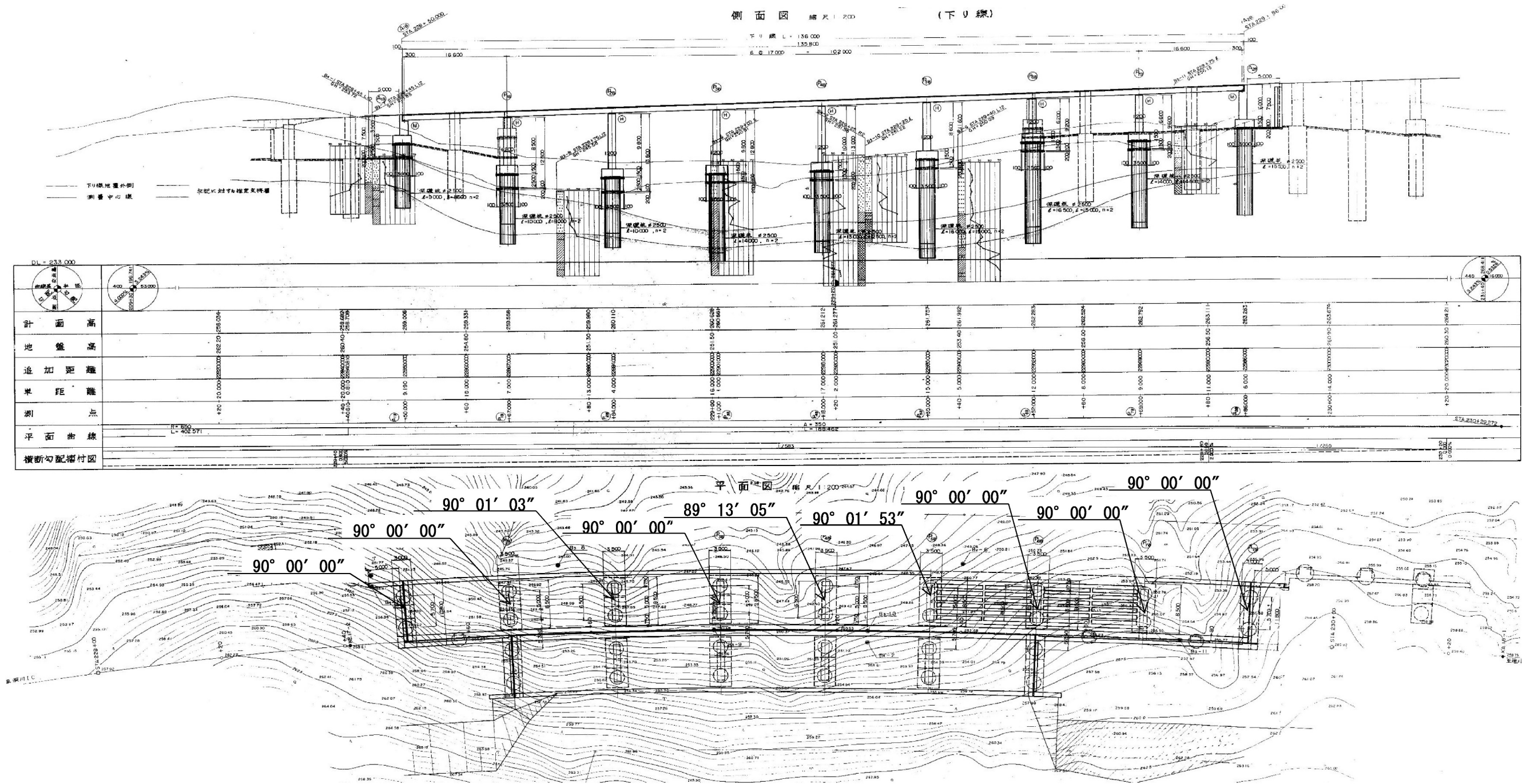
ボルトインアンカー M16	24本	24本	32本	80本
---------------	-----	-----	-----	-----

道央自動車道 常盤山橋耐震補強設計業務			
図面の種類	幌内一の沢橋 下部工検査路詳細図 (その4)		
縮 尺	—	図面番号	—
設計会社名	—		
施工会社名	—		
事務所名	東日本高速道路株式会社 北海道支社 旭川管理事務所		



常磐山橋 全体一般図(その2)(下り線)

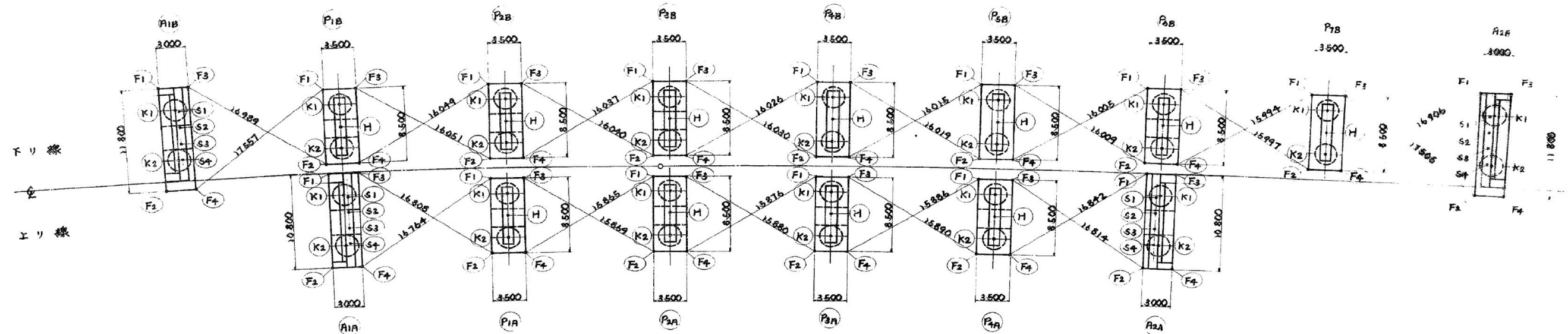
16 / 50



道央自動車道 常磐山橋耐震補強設計業務			
図面の種類	常磐山橋 全体一般図(その2)(下り線)		
縮尺	—	図面番号	—
設計会社名	—		
施工会社名	—		
事務所名	東日本高速道路株式会社 北海道支社 旭川管理事務所		

常磐山橋 下部工座標図(その1)

18 / 50



フーチング座標

			F1	F2	F3	F4
下 リ 線	P1B	X	-25391.249	-25401.717	-25389.845	-25400.322
		Y	-4870.493	-4865.545	-4868.832	-4862.884
	P2B	X	-25384.525	-25392.155	-25382.933	-25390.614
		Y	-4855.242	-4851.498	-4852.100	-4848.356
	P3B	X	-25377.080	-25384.790	-25375.606	-25383.315
		Y	-4839.731	-4836.151	-4836.557	-4832.977
	P4B	X	-25369.464	-25377.789	-25368.550	-25376.325
		Y	-4824.095	-4820.459	-4820.891	-4817.457
	P5B	X	-25363.139	-25370.971	-25361.779	-25369.610
		Y	-4808.349	-4805.045	-4805.124	-4801.820
	P6B	X	-25356.571	-25364.449	-25355.286	-25363.134
		Y	-4792.521	-4789.329	-4789.277	-4786.085
上 リ 線	P7B	X	-25350.222	-25358.138	-25348.447	-25356.362
		Y	-4776.628	-4773.530	-4773.368	-4770.270
	P8B	X	-25344.057	-25352.001	-25342.812	-25350.757
		Y	-4760.697	-4757.665	-4757.416	-4754.393
	P9B	X	-25338.446	-25347.905	-25338.799	-25346.858
		Y	-4744.785	-4741.473	-4741.473	-4738.357
	P10B	X	-25333.014	-25342.710	-25331.693	-25339.388
		Y	-4728.849	-4725.152	-4725.215	-4722.459
	P11B	X	-25326.785	-25336.444	-25326.210	-25334.019
		Y	-4712.925	-4709.643	-4709.250	-4706.469
	P12B	X	-25321.152	-25330.527	-25320.338	-25328.114
		Y	-4697.000	-4693.337	-4693.464	-4690.135

基礎杭中心座標

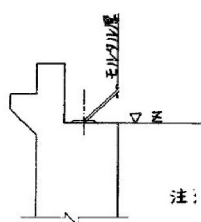
			K1	K2
下 リ 線	P1B	X	-25392.819	-25397.875
		Y	-4868.485	-4865.354
	P2B	X	-25385.325	-25389.814
		Y	-4852.400	-4850.648
	P3B	X	-25377.930	-25382.465
		Y	-4837.407	-4835.301
	P4B	X	-25370.858	-25375.431
		Y	-4821.785	-4819.765
	P5B	X	-25364.071	-25368.678
		Y	-4806.066	-4804.113
	P6B	X	-25357.536	-25362.170
		Y	-4790.242	-4788.344
上 リ 線	P7B	X	-25351.214	-25355.870
		Y	-4774.360	-4772.538
	P8B	X	-25345.070	-25349.743
		Y	-4758.429	-4756.651
	P9B	X	-25338.713	-25344.065
		Y	-4742.489	-4740.601
	P10B	X	-25332.643	-25339.740
		Y	-4726.440	-4724.529
	P11B	X	-25326.435	-25333.110
		Y	-4710.400	-4708.494
	P12B	X	-25320.466	-25327.220
		Y	-4694.463	-4692.445

柱中心座標

			H
下 リ 線	P1B	X	-25387.569
		Y	-4851.799
	P2B	X	-25380.198
		Y	-4836.354
	P3B	X	-25373.126
		Y	-4820.775
	P4B	X	-25366.375
		Y	-4805.087
	P5B	X	-25359.853
		Y	-4789.303
	P6B	X	-25353.572
		Y	-4773.449
上 リ 線	P7B	X	-25347.407
		Y	-4757.540
	P8B	X	-25341.902
		Y	-4741.647
	P9B	X	-25336.433
		Y	-4725.755

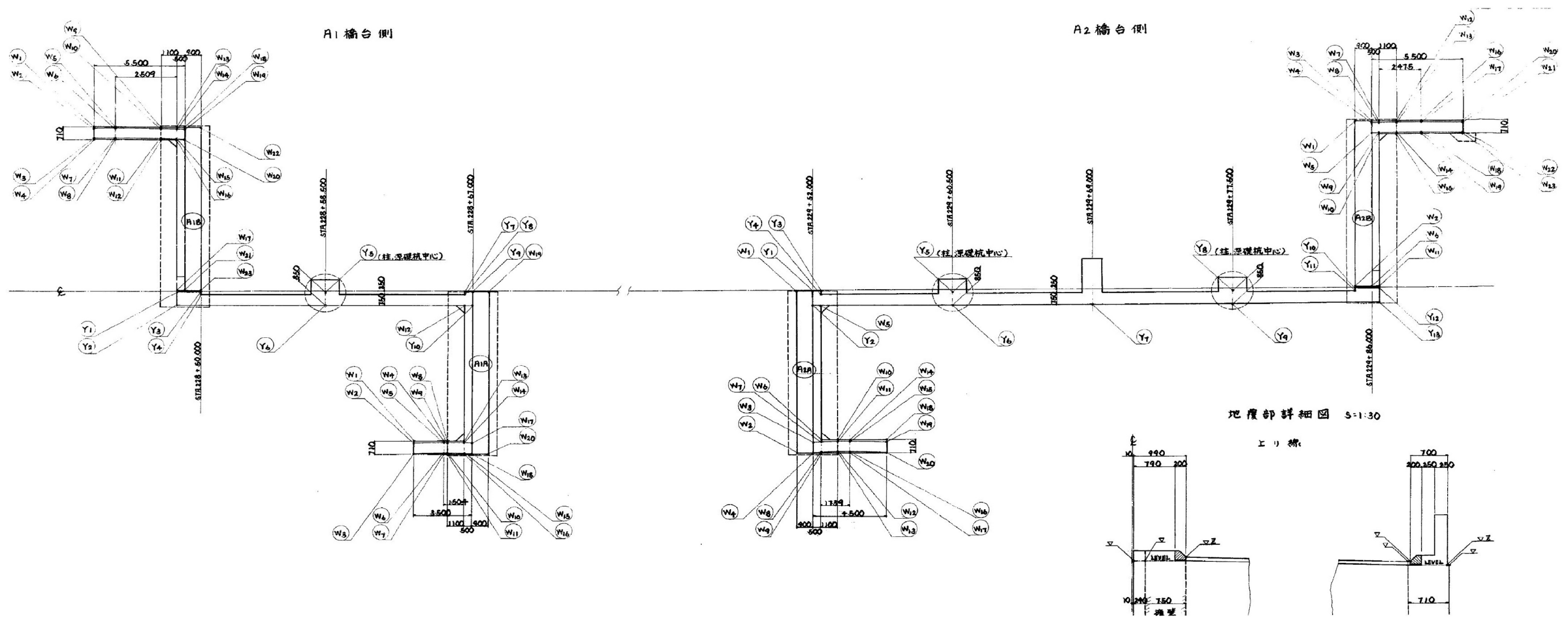
当座標

			S1	S2	S3	S4
下 リ 線	P1B	X	-25392.712	-25394.309	-25395.906	-25397.503
		Y	-4867.977	-4867.146	-4866.315	-4865.484
		Z	258.182	258.094	258.010	257.923
	P2B	X	-25384.018	-25385.705	-25387.392	-25389.079
		Y	-4742.409	-4742.281	-4741.653	-4741.025
		Z	262.215	262.185	262.154	262.123
上 リ 線	P11B	X	-25394.597	-25396.213	-25397.829	-25399.445
		Y	-4847.961	-4847.168	-4846.375	-4845.582
		Z	258.321	258.242	258.162	258.083
	P12B	X	-25386.120	-25387.796	-25389.472	-25391.148
		Y	-4770.859	-4770.203	-4769.547	-4768.891
		Z	261.954	261.908	261.861	261.814



注: 当座標における Z(高さ)は
モルタル層を含まない、本体の
当座標を示す。

道央自動車道 常磐山橋耐震補強設計業務			
図面の種類	常磐山橋 下部工座標図(その1)	縮尺	—
設計会社名	—	図面番号	—
施工会社名	—		
事務所名	東日本高速道路株式会社 北海道支社 旭川管理事務所		



ウ17'座標

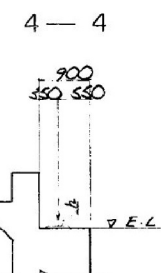
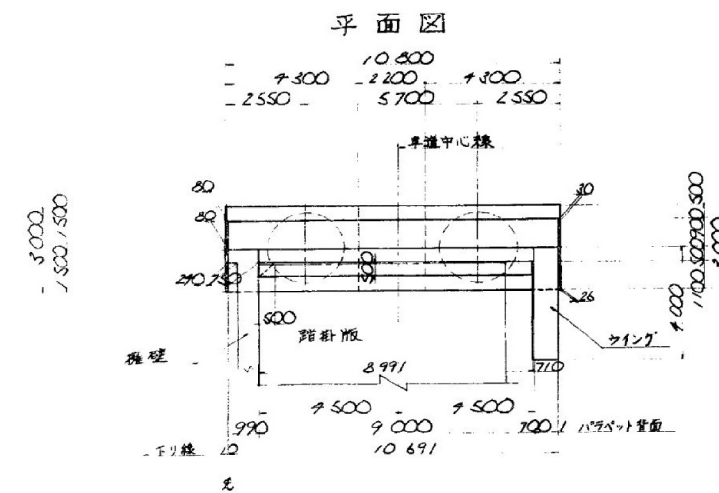
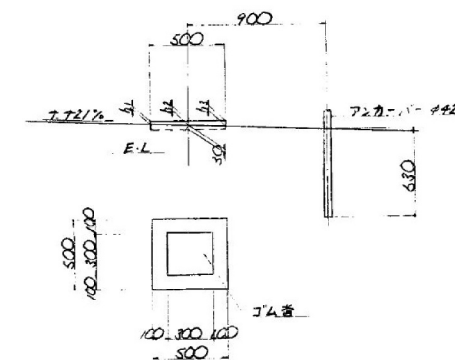
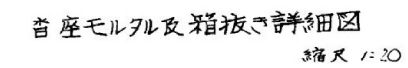
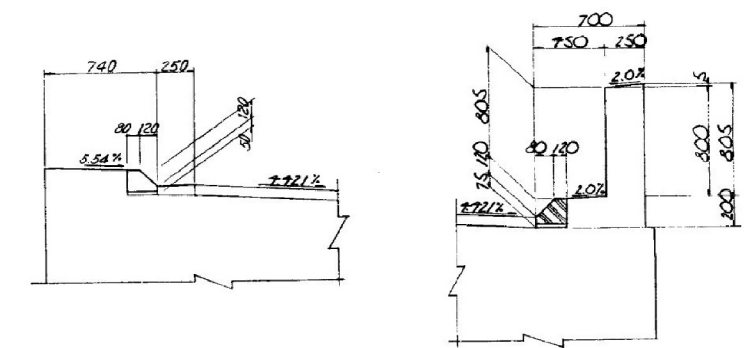
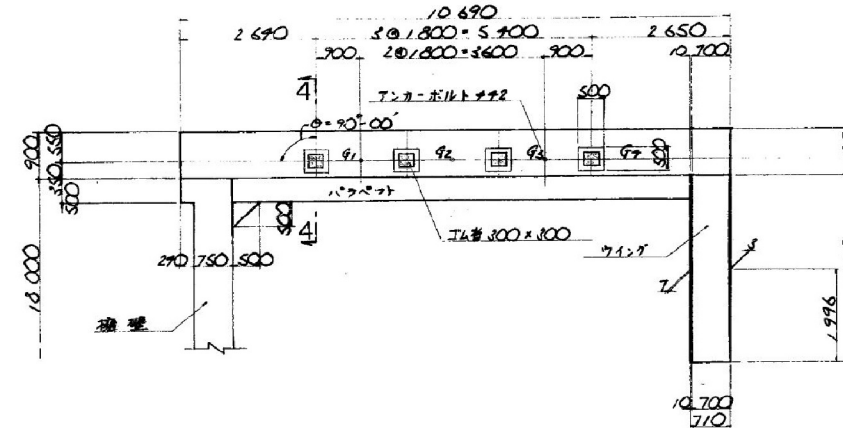
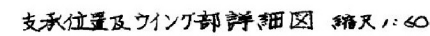
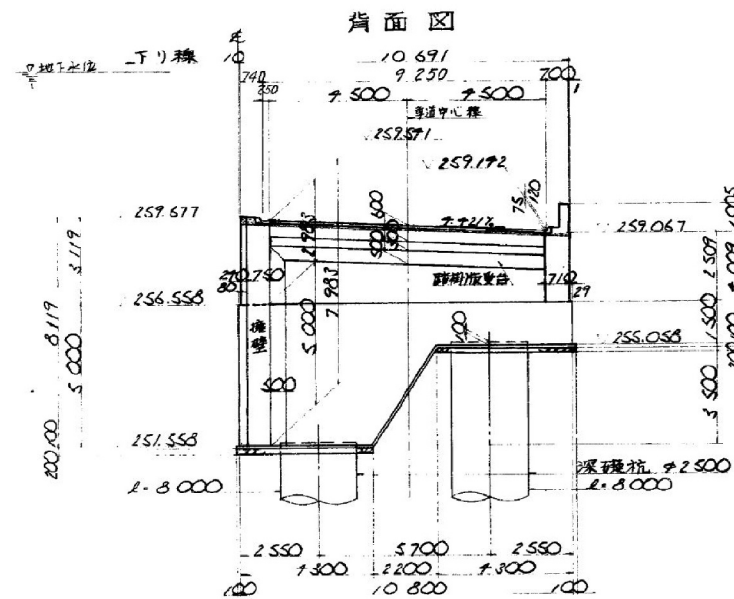
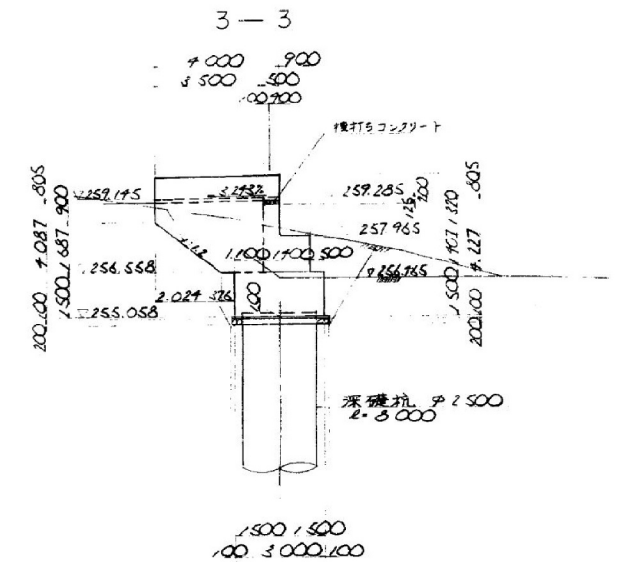
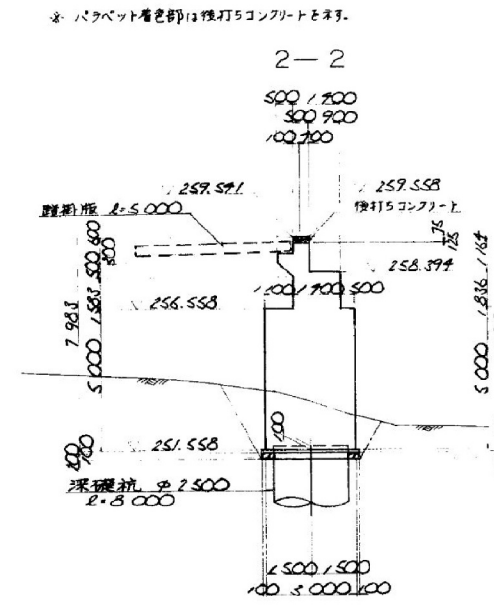
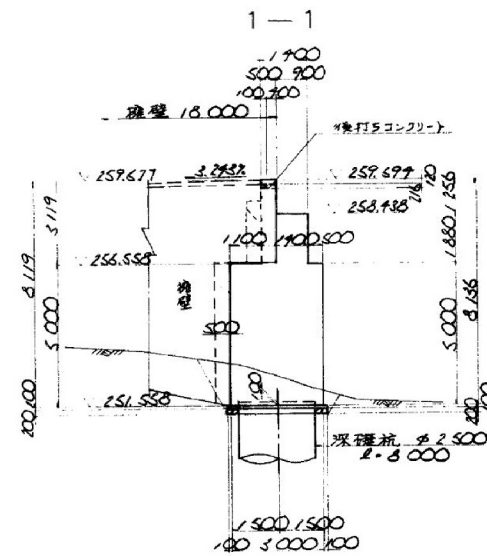
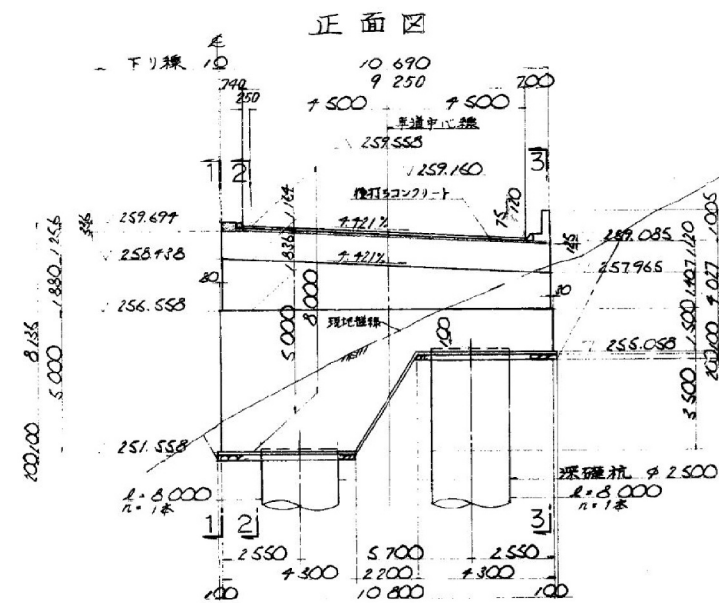
		W1	W2	W3	W4	W5	W6	W7	W8	W9	W10	W11	W12	W13	W14	W15	W16	W17	W18	W19	W20	W21	W22	W23
A1A	X	-25403.112	-25403.121	-25403.750	-25402.229	-25402.236	-25402.863	-25402.866	-25402.049	-25402.056	-25402.687	-25402.690	-25401.862	-25401.862	-25402.490	-25402.498	-25402.000	-25401.350	-25401.978	-25391.985	-25391.879			
	Y	-4848.628	-4848.623	-4848.315	-4848.890	-4848.887	-4848.527	-4848.526	-4848.976	-4848.973	-4848.163	-4848.161	-4848.410	-4848.406	-4848.178	-4848.177	-4848.937	-4848.937	-4848.729	-4848.630	-4848.922			
	Z	259.021	259.020	258.945	259.090	259.090	259.015	259.015	259.109	259.109	259.029	259.029	259.143	259.142	259.067	259.067	259.160	259.085	259.512	259.116				
A1B	X	-25393.098	-25393.105	-25393.726	-25393.728	-25391.438	-25391.441	-25392.561	-25392.566	-25391.882	-25391.887	-25389.198	-25389.192	-25389.170	-25389.177	-25391.898	-25391.900	-25400.160	-25390.537	-25390.546	-25391.167	-25400.029	-25390.118	-25399.614
	Y	-4849.427	-4849.424	-4849.101	-4849.100	-4849.222	-4849.221	-4849.895	-4849.892	-4849.976	-4849.978	-4849.650	-4849.648	-4849.002	-4849.999	-4849.875	-4849.874	-4849.653	-4849.555	-4849.332	-4849.620	-4848.763	-4848.821	
	Z	259.153	259.153	259.203	259.203	259.228	259.228	259.278	259.278	259.271	259.271	259.221	259.221	259.274	259.274	259.354	259.354	259.315	259.319	259.349	259.349	259.346	259.346	259.346
A2A	X	-25388.862	-25388.815	-25387.836	-25386.988	-25389.273	-25387.616	-25387.654	-25388.806	-25388.307	-25387.296	-25387.254	-25387.906	-25387.87	-25387.014	-25387.022	-25387.674	-25387.678	-25386.193	-25386.202	-25386.854			
	Y	-4772.333	-4768.938	-4767.855	-4767.829	-4770.669	-4767.892	-4767.889	-4767.134	-4767.134	-4766.367	-4766.364	-4766.109	-4766.109	-4766.171	-4766.168	-4765.514	-4765.514	-4763.665	-4763.682	-4763.407			
	Z	262.180	261.944	262.049	261.974	262.298	262.065	262.065	261.490	261.490	262.101	262.101	262.026	262.026	262.122	262.122	262.047	262.195	262.195	262.120				
A2B	X	-25386.699	-25386.728	-25386.886	-25386.895	-25387.051	-25386.914	-25386.812	-25386.321	-25386.877	-25386.877	-25386.339	-25386.339	-25386.837	-25386.837	-25386.493	-25386.495	-25385.351	-25385.359	-25386.016	-25386.016	-25384.472	-25384.481	-25385.137
	Y	-4749.806	-4749.573	-4749.462	-4749.458	-4749.314	-4749.729	-4749.293	-4749.490	-4749.746	-4749.746	-4749.462	-4749.462	-4749.859	-4749.859	-4749.715	-4749.714	-4749.473	-4749.470	-4749.426	-4749.426	-4738.306	-4738.302	-4738.058
	Z	263.327	263.182	263.379	263.379	263.379	263.208	263.361	263.361	263.411	263.411	263.222	263.337	263.337	263.437	263.437	263.421	263.421	263.471	263.471	263.491	263.491	263.531	263.531

擁壁座標

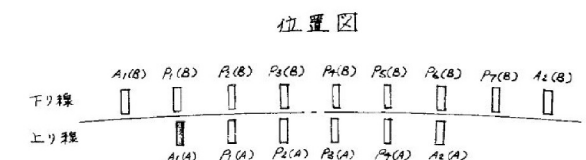
		Y1	Y2	Y3	Y4	Y5	Y6	Y7	Y8	Y9	Y10	Y11	Y12	Y13
A1橋台側	X	-25400.278	-25401.155	-25399.632	-25399.895	-25396.294	-25397.053	-25392.602	-25392.817	-25392.381	-25393.270			
	Y	-4865.054	-4864.594	-4863.812	-4864.701	-4856.984	-4864.887	-4849.781	-4849.435	-4849.002				
	Z	268.915	268.990	268.961	268.961	269.282	269.266	269.266	269.266	269.266	269.559			
A2橋台側	X	-25388.634	-25389.455	-25388.851	-25388.880	-25385.587	-25386.380	-25383.472	-25384.841	-25386.714	-25386.971	-25386.368	-25387.186	
	Y	-4771.495	-4771.135	-4771.030	-4770.942	-4763.522	-4763.216	-4765.182	-4747.635	-4747.335	-4749.566	-4749.482	-4738.909	
	Z	262.208	262.283	262.223	262.223	262.539	262.742	262.742	263.039	263.182	263.182	263.222	263.277	

道央自動車道 常磐山橋耐震補強設計業務			
図面の種類	常磐山橋 下部工座標図(その2)	図面番号	
縮尺	—	図面番号	—
設計会社名	—		
施工会社名	—		
事務所名	東日本高速道路株式会社 北海道支社 旭川管理事務所		

常磐山橋 A1橋台(上り線)構造一般図



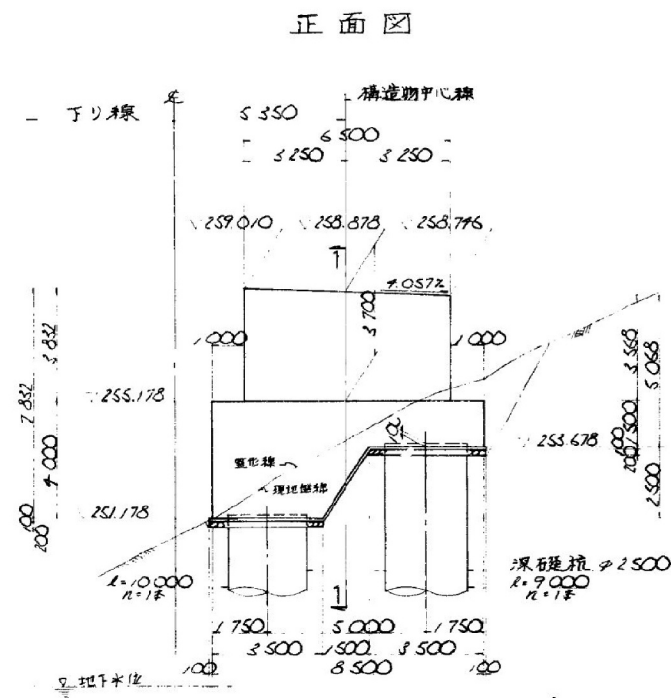
样号	E.L	h ₁	h ₂	h ₃
G ₁	258.321	19	30	41
G ₂	258.292	19	30	41
G ₃	258.162	19	30	41
G ₄	258.083	19	30	41



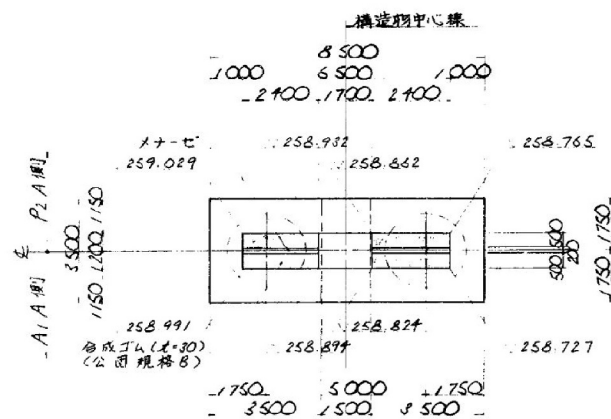
<p align="center">道央自動車道 常磐山橋耐震補強設計業務</p>			
図面の種類	常磐山橋 A1橋台(上り線)構造一般図		
縮 尺	—	図面番号	—
設計会社名	—		
施工会社名	—		
事務所名	東日本高速道路株式会社 北海道支社 旭川管理事務所		

常磐山橋P1・P2橋脚(上り線)構造一般図

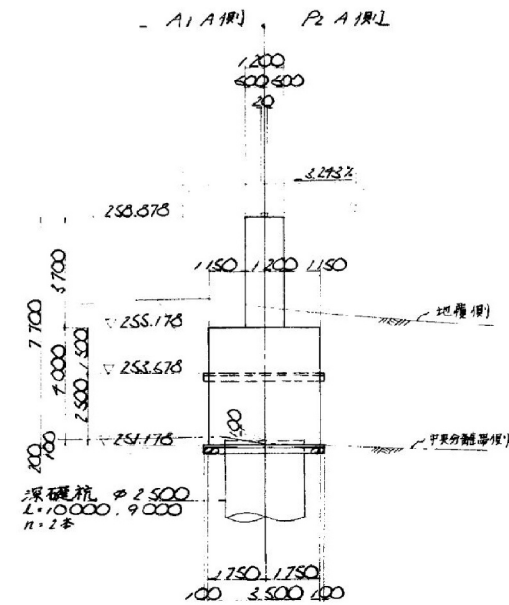
P_1 A 橋脚



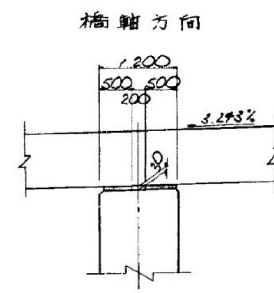
平面図



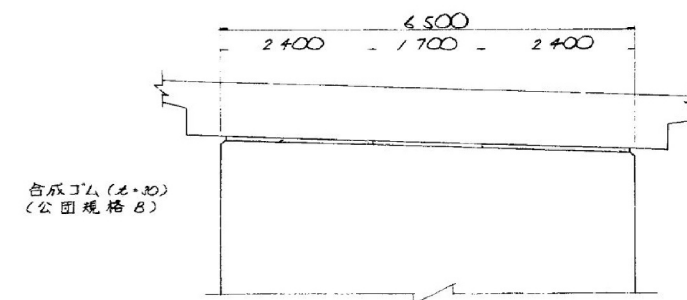
1 1



香座面詳細図 縮尺1:50



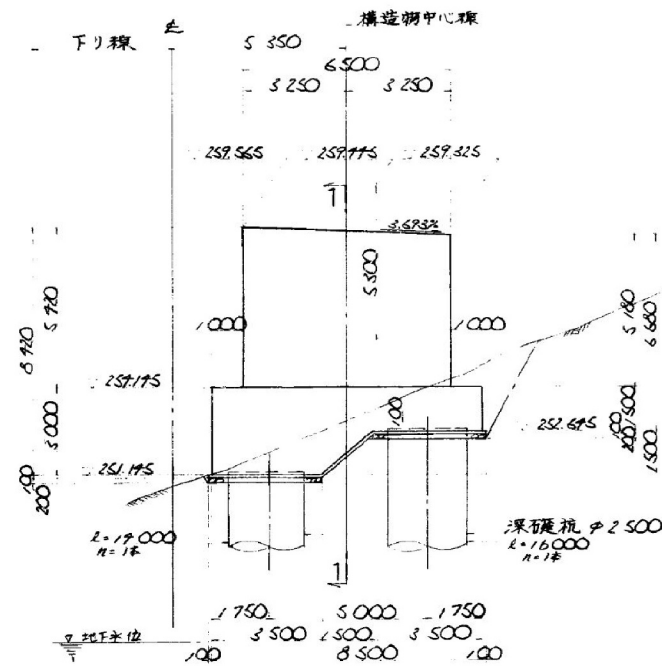
橋軸直角方向



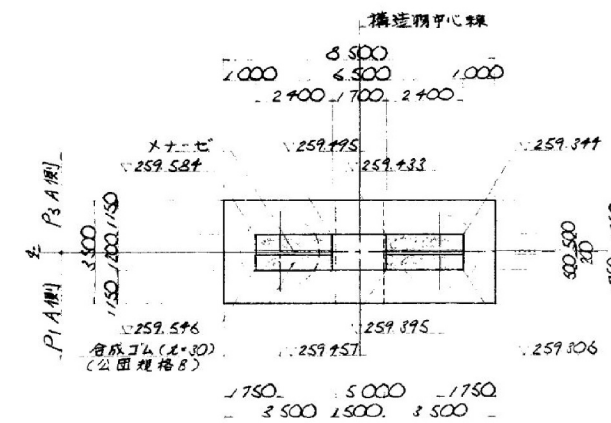
P_2 A 橋脚

※首型面詳細はPAを参照の事

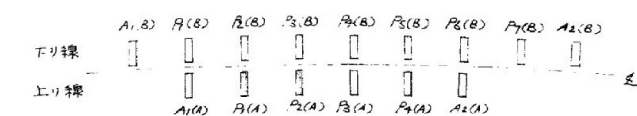
正面图



平面图



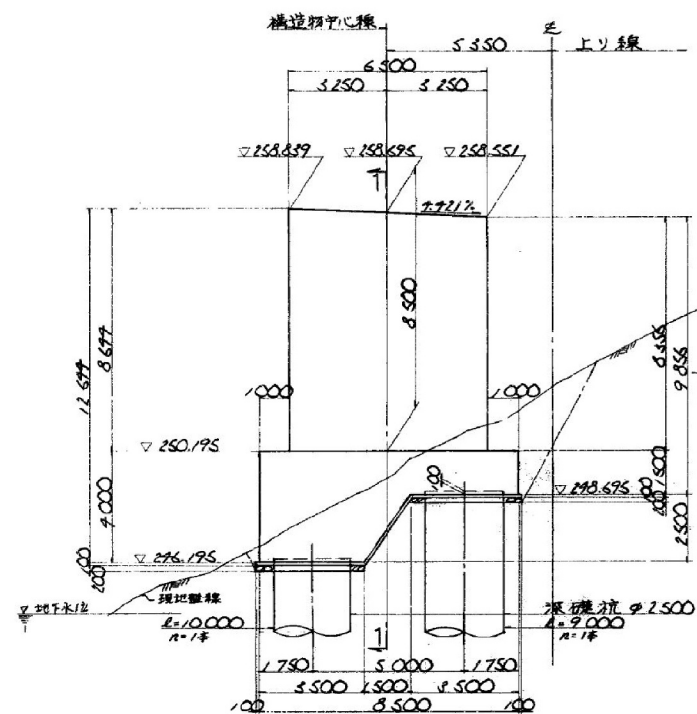
位置図



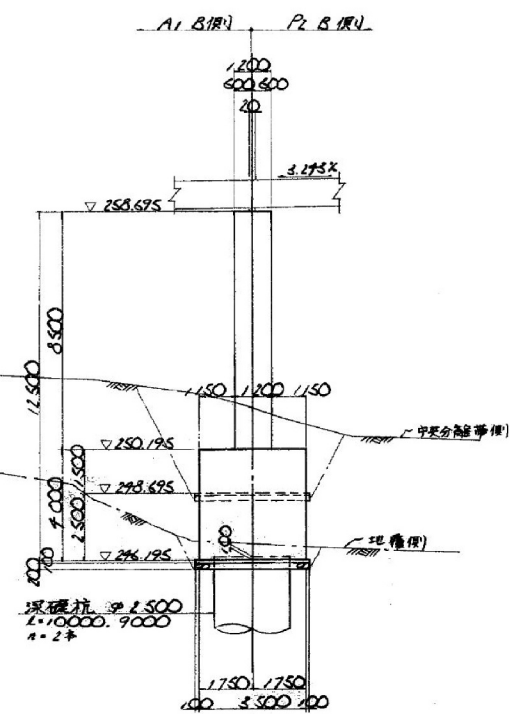
<p align="center">道失自動車道 常磐山橋耐震補強設計業務</p>			
<p>図面の種類</p>	<p>常磐山橋P1・P2橋脚(上り線) 構造一般図</p>		
縮尺	—	図面番号	—
設計会社名	—		
施工会社名	—		
事務所名	<p>東日本高速道路株式会社 北海道支社 旭川管理事務所</p>		

P1 橋脚

正面図

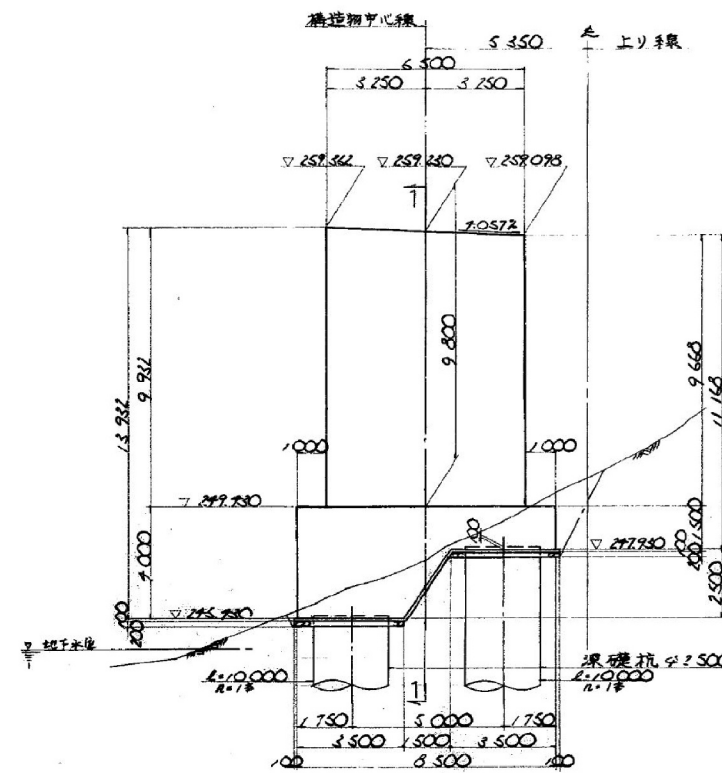


1-1

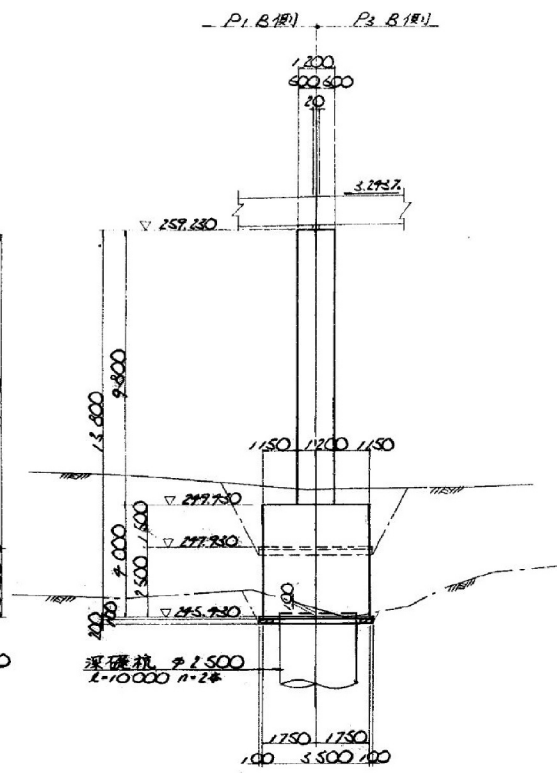


P2 橋脚

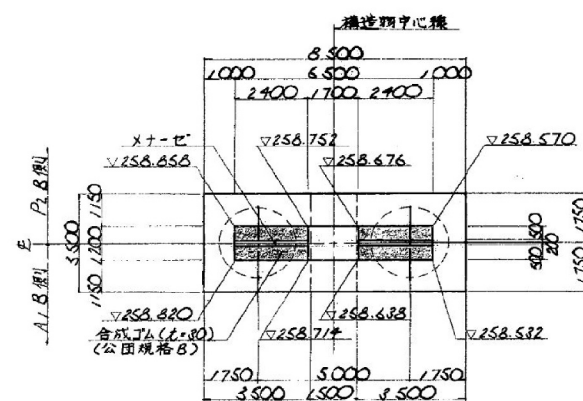
正面図



1-1

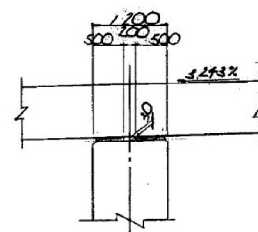


平面図

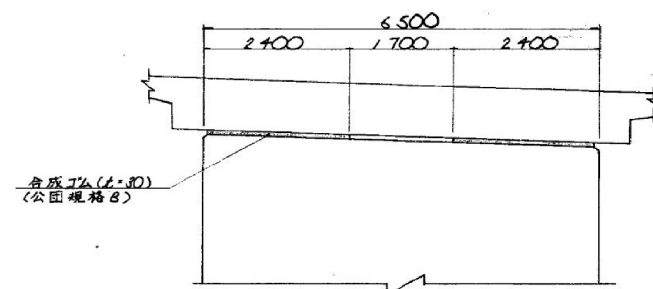


垂直面詳細図 縮尺1/50

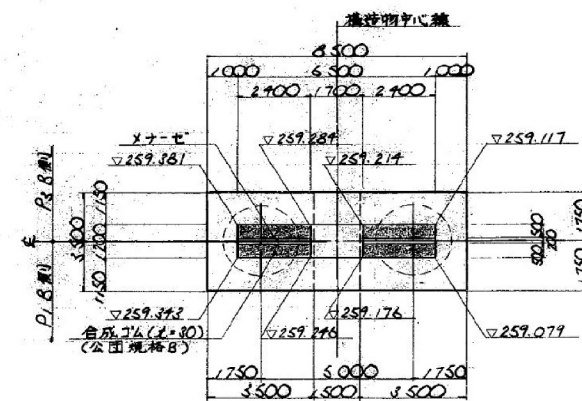
橋軸方向



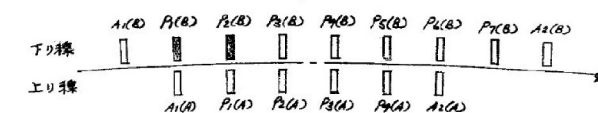
橋軸直角方向



平面図



位置図

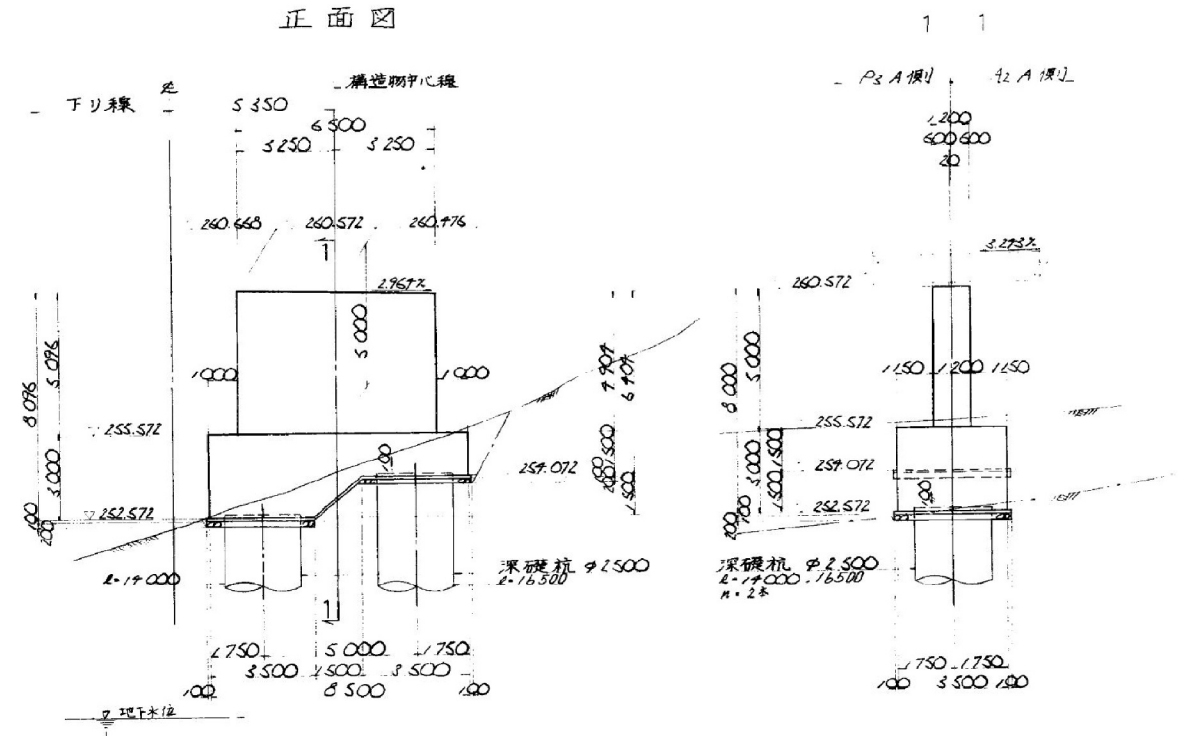
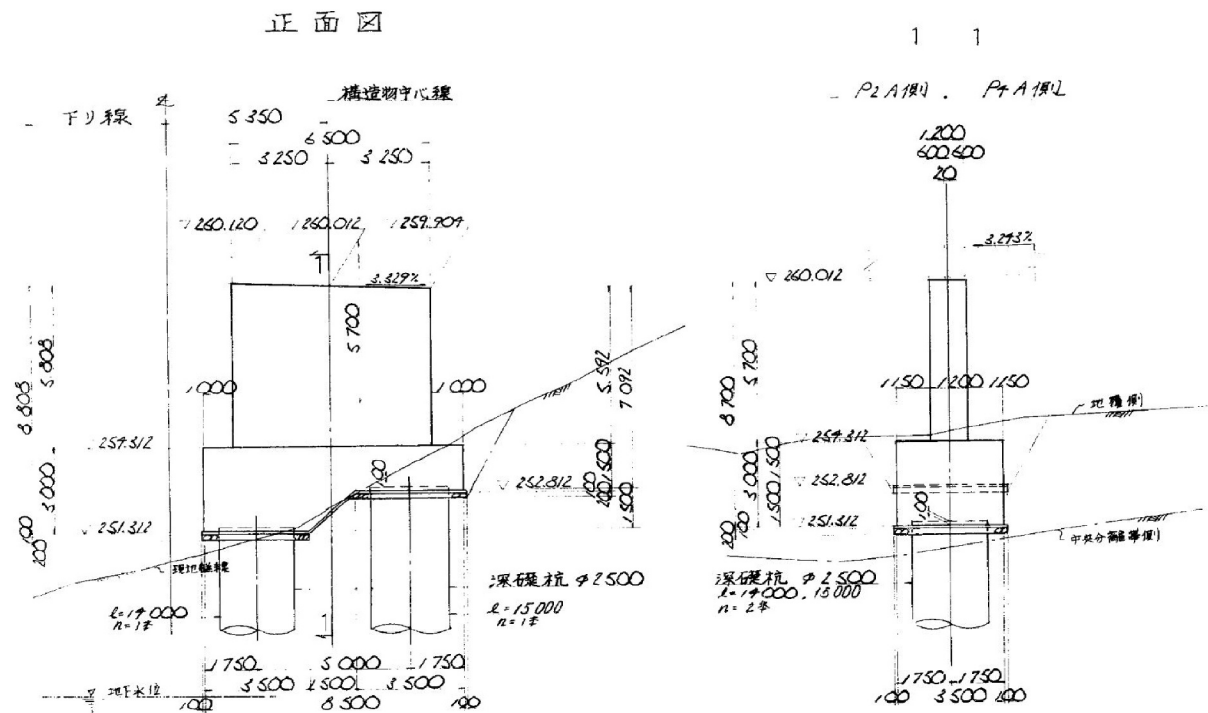


道央自動車道 常磐山橋耐震補強設計業務			
図面の種類	常磐山橋 P1・P2橋脚(下り線)構造一般図		
縮尺	—	図面番号	—
設計会社名	—		
施工会社名	—		
事務所名	東日本高速道路株式会社 北海道支社 旭川管理事務所		

P_3 A 橋脚

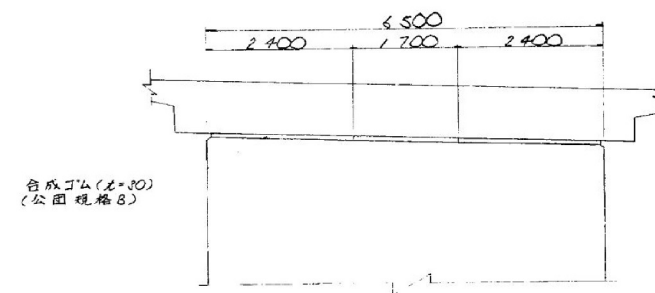
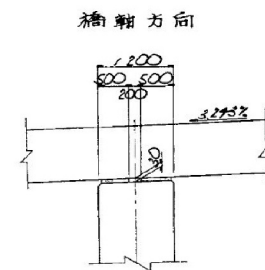
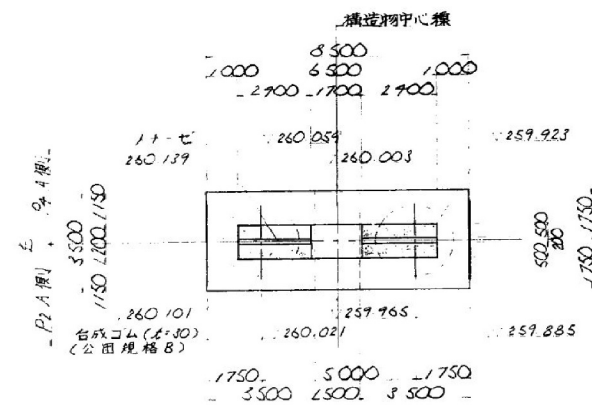
$\rho_4 A$ 橋脚

* 管座面詳細は P.3A 参照の事

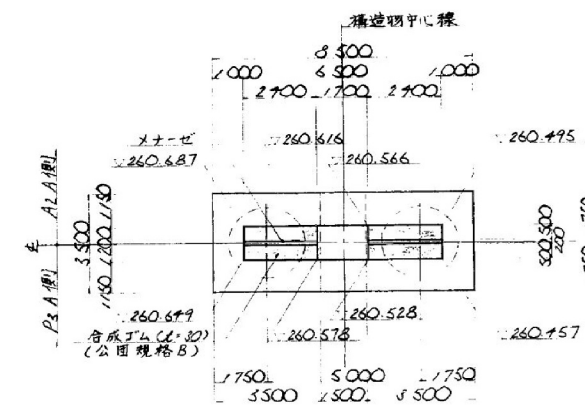


平面图

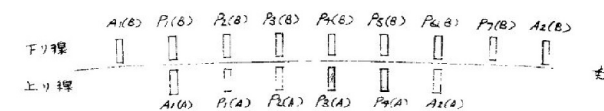
沓座面詳細図 縮尺 1:50



平面图



位置図

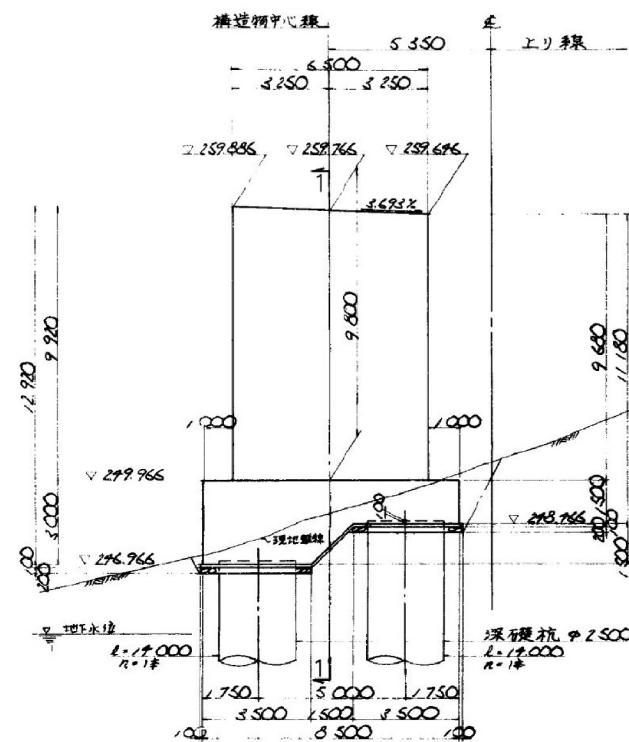


<p align="center">道央自動車道 常盤山橋脚震損強設計業務</p>			
図面の種類	常盤山橋 P3・P4橋脚(上り線)構造一般図		
縮 尺	—	図面番号	—
設計会社名	—		
施工会社名	—		
事務所名	東日本高速道路株式会社 北海道支社 旭川管理事務所		

常磐山橋 P3・P4橋脚(下り線)構造一般図

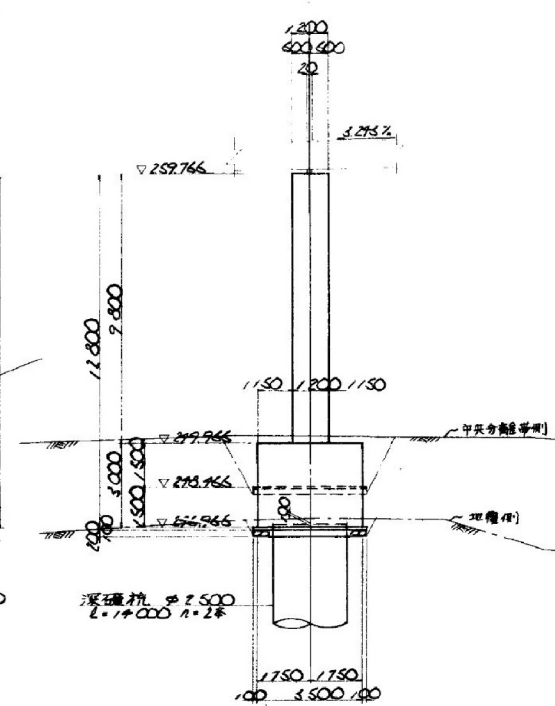
P_3 B 橋脚

正面図



1 - 1

P_2 B側 , P_4 B側

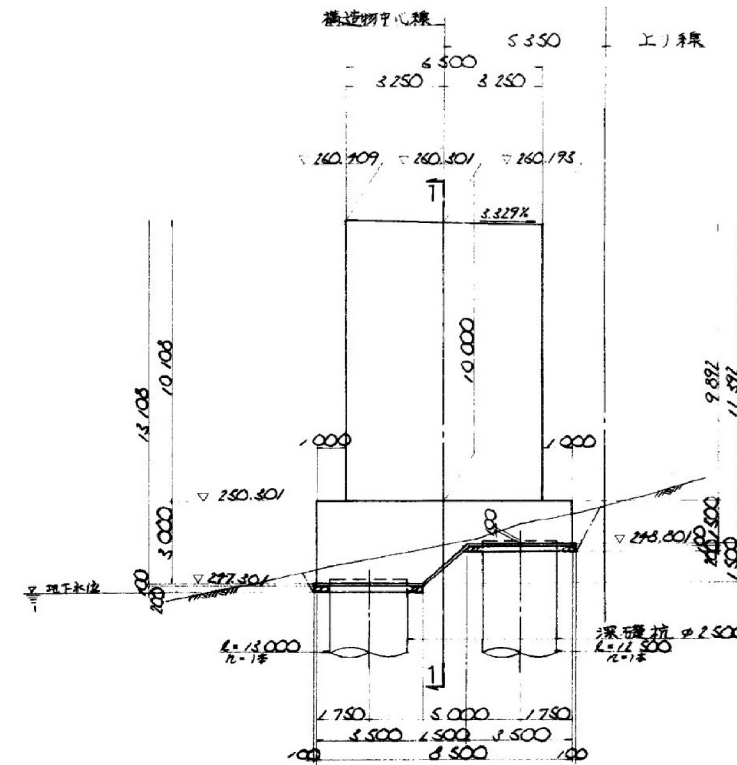


P_7 B 橋脚

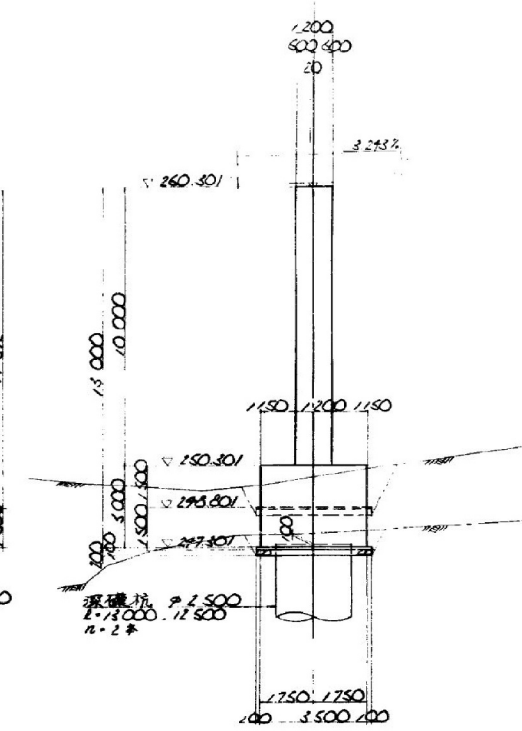
* 首座面詳細は P.8
参照のこと。

1 1

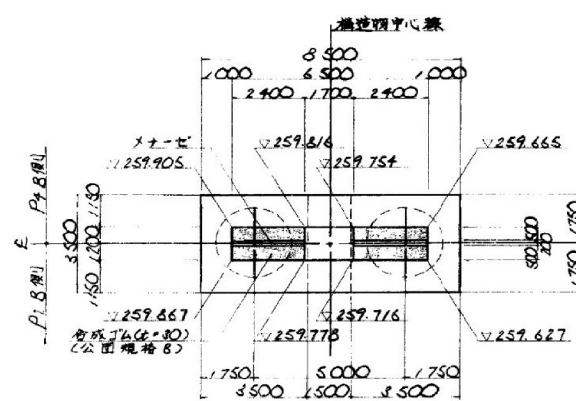
正面图



- $P_3 B^{(1)}$, $P_5 B^{(1)}$

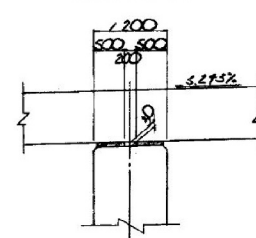


平面图

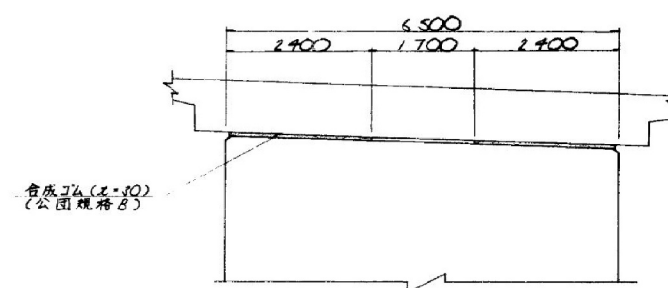


香座面詳細図 縮尺 1:50

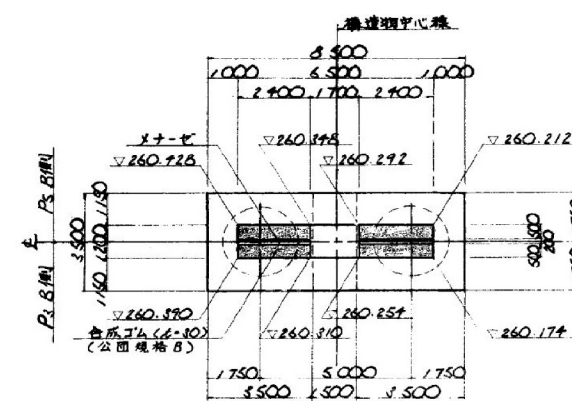
橋軸方向



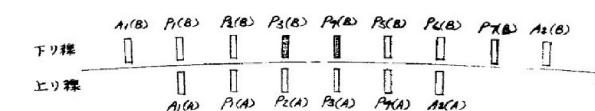
橋軸直角方面



平面图

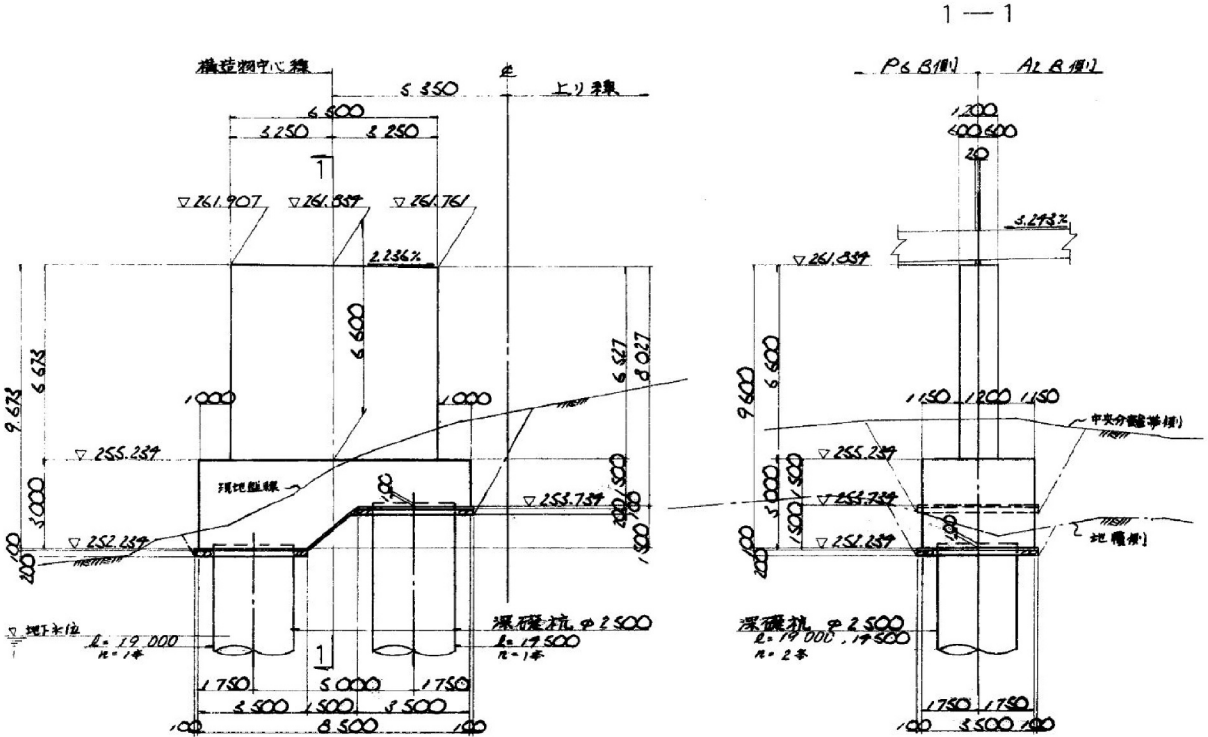


位置図

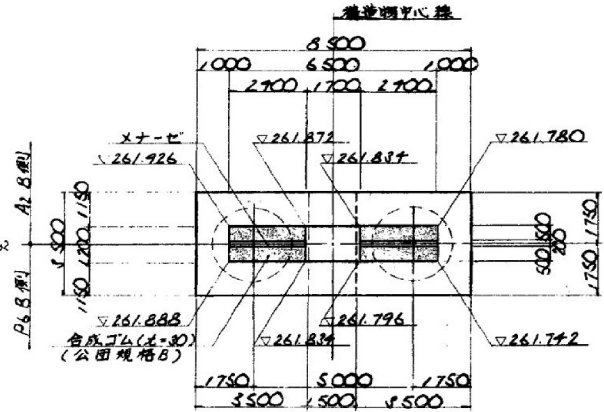


<p style="text-align: center;">道失自動車道 常盤山橋耐震補強設計業務</p>			
図面の種類	常盤山橋 P3・P4橋脚(下り線)構造一般図		
縮 尺	—	図面番号	—
設計会社名	—		
施工会社名	—		
事務所名	東日本高速度道路株式会社 北海道支社 旭川管理事務所		

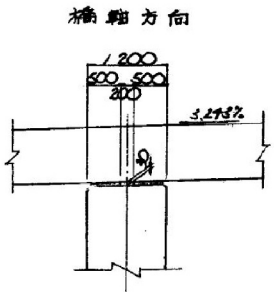
P7 橋脚



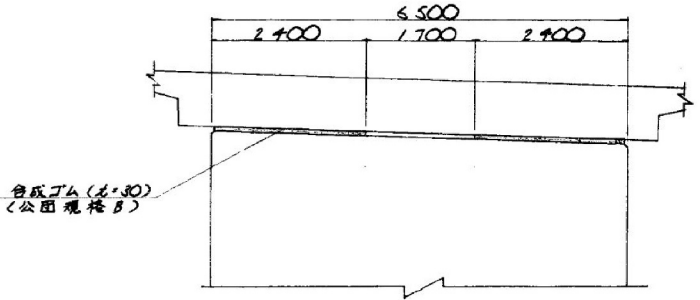
平面図



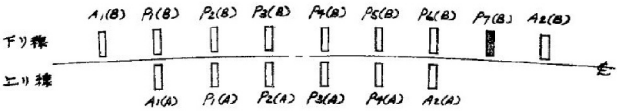
首座面詳細図 縮尺1:50



橋脚直角方向



位置図



道央自動車道 常磐山橋耐震補強設計業務			
図面の種類	常磐山橋 P7橋脚(下り線)構造一般図		
縮尺	—	図面番号	—
設計会社名	—		
施工会社名	—		
事務所名	東日本高速道路株式会社 北海道支社 旭川管理事務所		