

東北自動車道
R 7 北上管内遮音壁工事

参 考 図

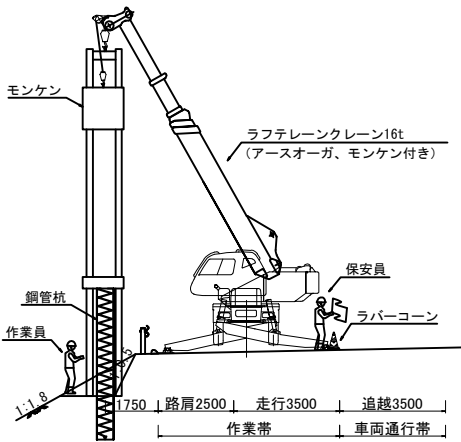
令和 6 年 12 月

東日本高速道路株式会社 東北支社
北上管理事務所

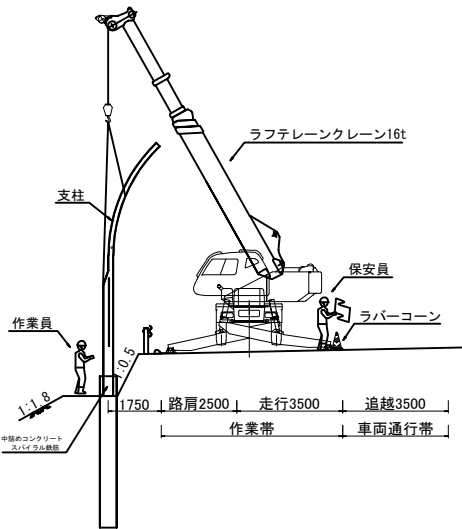
NO. ①～⑤、①⑦～②① 施工ステップ図

No. ⑥～①⑥ 施工ステップ図

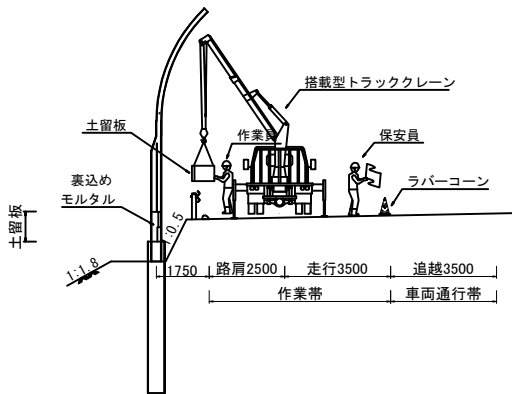
① 鋼管ぐい打設（打込みのための掘削含む）



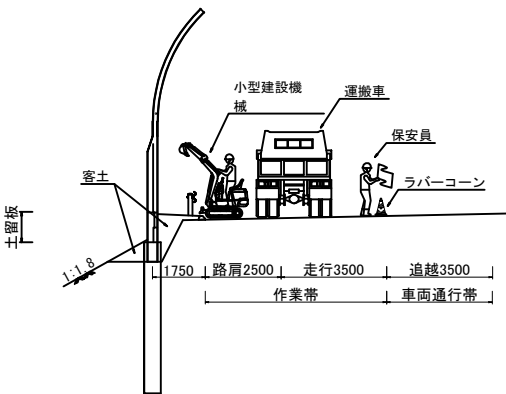
② 建柱（コンクリート養生含む）



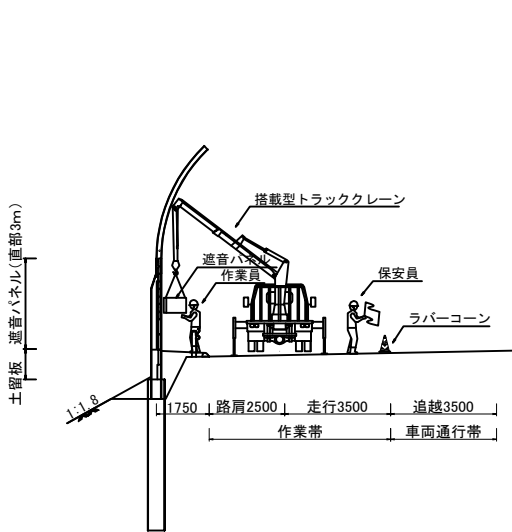
③ 土留板設置（裏込めモルタル含む）



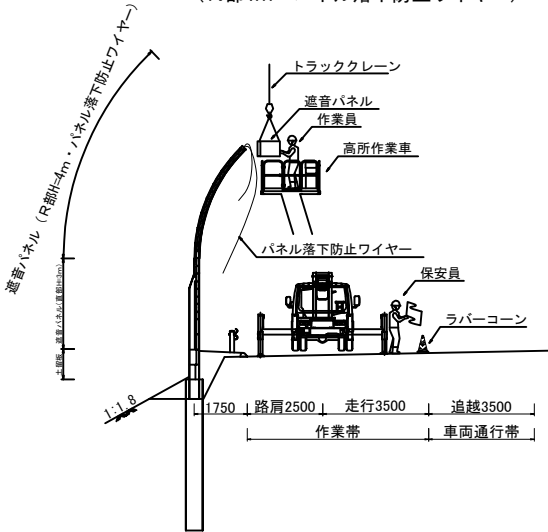
④ 客土埋戻し



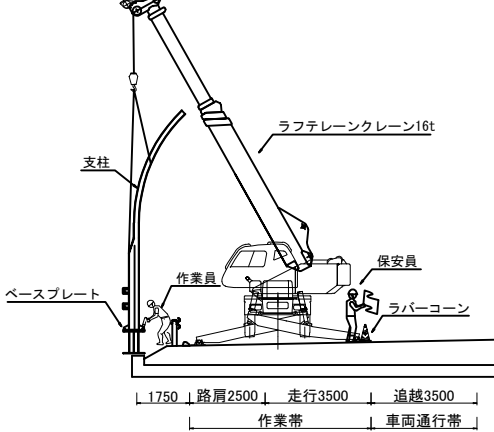
⑤ 遮音パネル設置（直部3m）



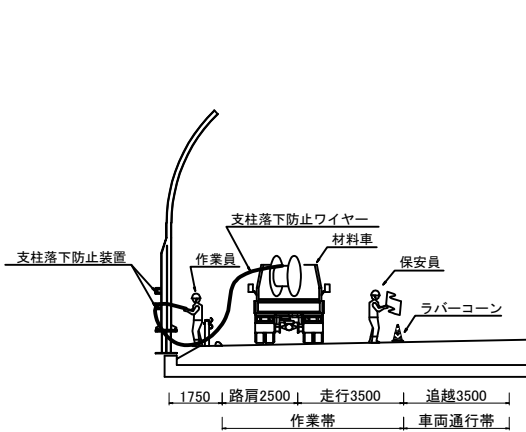
⑥ 遮音パネル設置（R部4m・パネル落下防止ワイヤー）



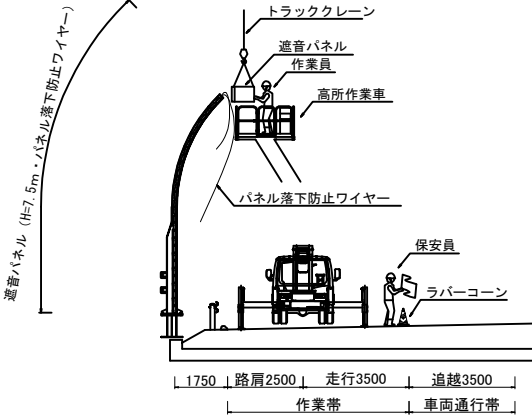
① 建柱（ベースプレートボルト締め）



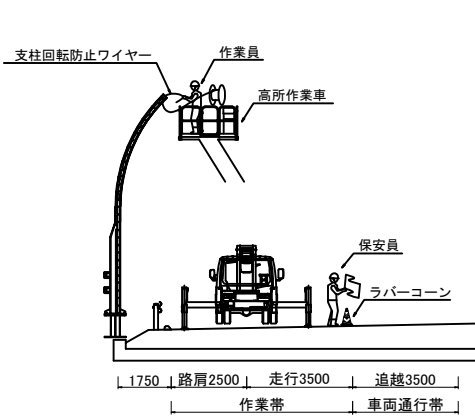
② 支柱落下防止設置



③ パネル設置（パネル落下防止含む）



④ 支柱回転防止設置



東北自動車道 R7北上管内遮音壁工事	
図面の種類	施工ステップ図 （参考図）
縮 尺	— 図面番号 —
事務所名	東日本高速道路㈱ 東北支社 北 上 管 理 事 務 所

- 3、ラフタークレーン(A、B)据付
部材添接
部材架設
撤去、退出
-
- 作業半径12000
- ラフタークレーンA(50t吊り)
アウトリガ中間張出5.5m
boom長さ (28.6m)
- 部材② 9520
- 地組架台
- 作業半径12000
- ラフタークレーンB(50t吊り)
アウトリガ中間張出5.5m
boom長さ (28.6m)
- 部材① 11520
- 地組架台
- P1
- P2
- 路肩 750
- 走行車線 500
- 規制帯 6500
- 追越車線 500
- 部材② 9520
- 10
- 部材① 11520
- R=12.0m
- R=12.0m
- R3500
- 7660
- ラフタークレーンA(50t吊り)
- ラフタークレーンB(50t吊り)
- 中央分離帯

- トラック後退
架台設置
部材②取卸
- ラフタークレーンA(50t吊り)
アウトリガ中間張出5.5m
ブーム長さ(28.6m)
- 作業半径12000
- 部材重量W② 4.2t
- 部材② 9920
- 部材① 11520
- セミトレーラ(18t)
- 地組架台
- P1
- P2
- 路肩
- 走行車線
- 追越車線
- 750
- 500
- 6500
- 5500
- 400
- 7660
- 10033
- 部材② 9520
- 部材① 11520
- セミトレーラ(18t)
- R=12.0m
- ラフタークレーンA(50t吊り)

東北自動車道 R7北上管内遮音壁工事		
図面の種類	遮音壁 IV-D (H=3+4 Rm) M I (上部工) 架設要領図 (その1) (参考図)	
縮 尺	—	図面番号 —
事務所名	東日本高速道路㈱ 東北支社 北上 管理 事務所	

遮音壁 IV-D (H=3+4 Rm) MI (上部工) 架設要領図 (その2) (参考図)

平面図

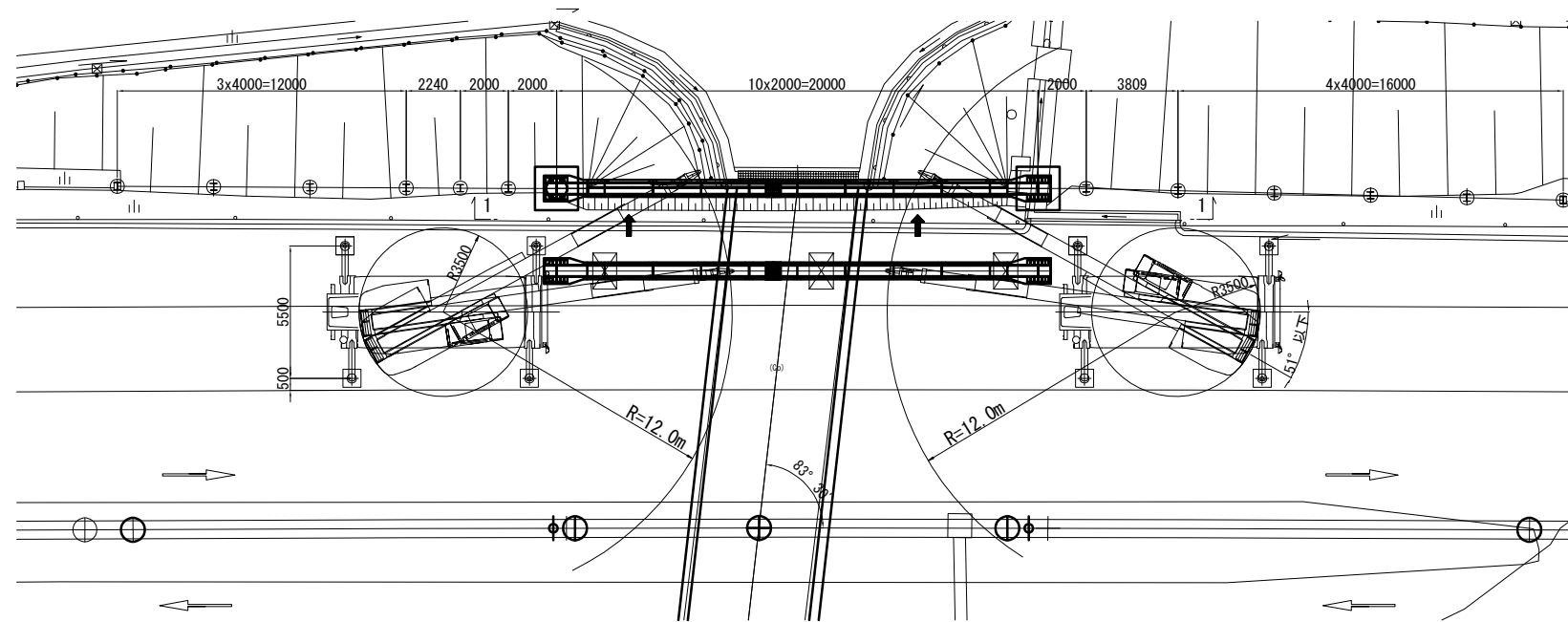
3 / 8

50t吊 ラフタークレーン能力表 (t)

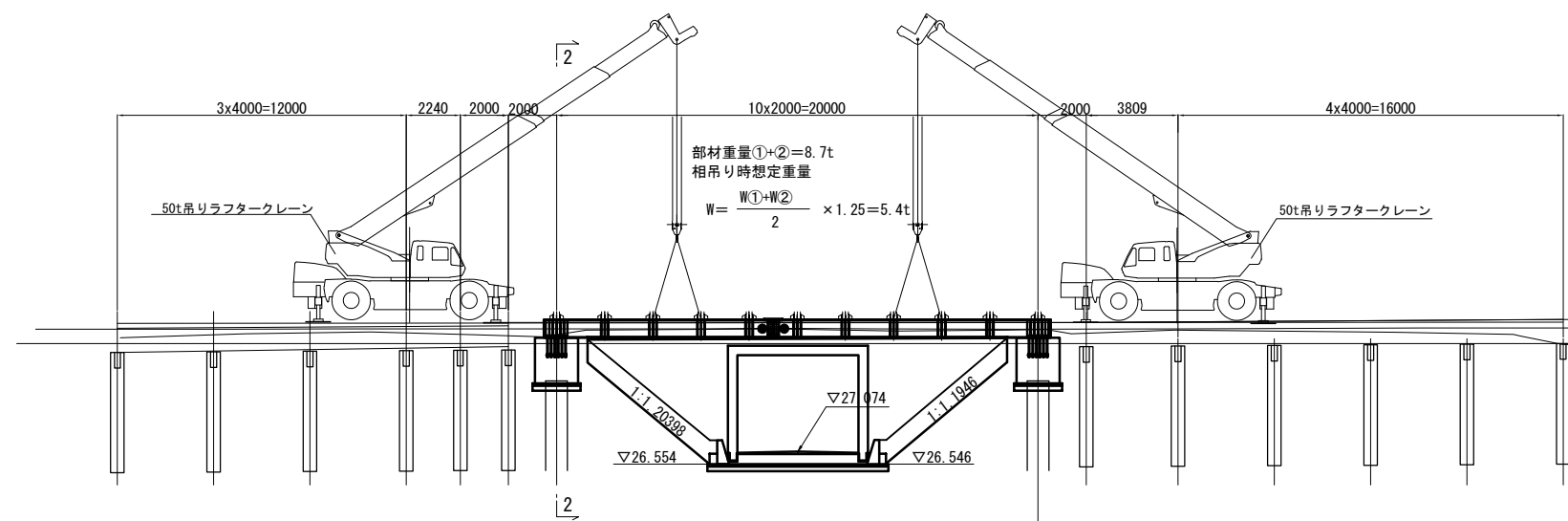
作業半径 (m)	アウトリガ中間張出し (5.5m) 側方 ブームの長さ (m)			
	16.0	22.3	28.6	34.9
8.0	11.90	11.60	12.00	9.20
9.0	9.50	9.15	10.20	8.50
10.0	7.65	7.35	8.35	8.00
11.0	6.25	6.00	6.95	7.00
12.0	5.15	4.90	5.85	6.30
13.0	4.20	4.00	4.95	5.50
14.0	-	3.25	4.20	4.75
16.0	-	2.05	3.00	3.55
18.0	-	1.05	2.10	2.65
20.0	-	-	1.35	1.95

最大吊重量 W=5.4 t<5.85 t

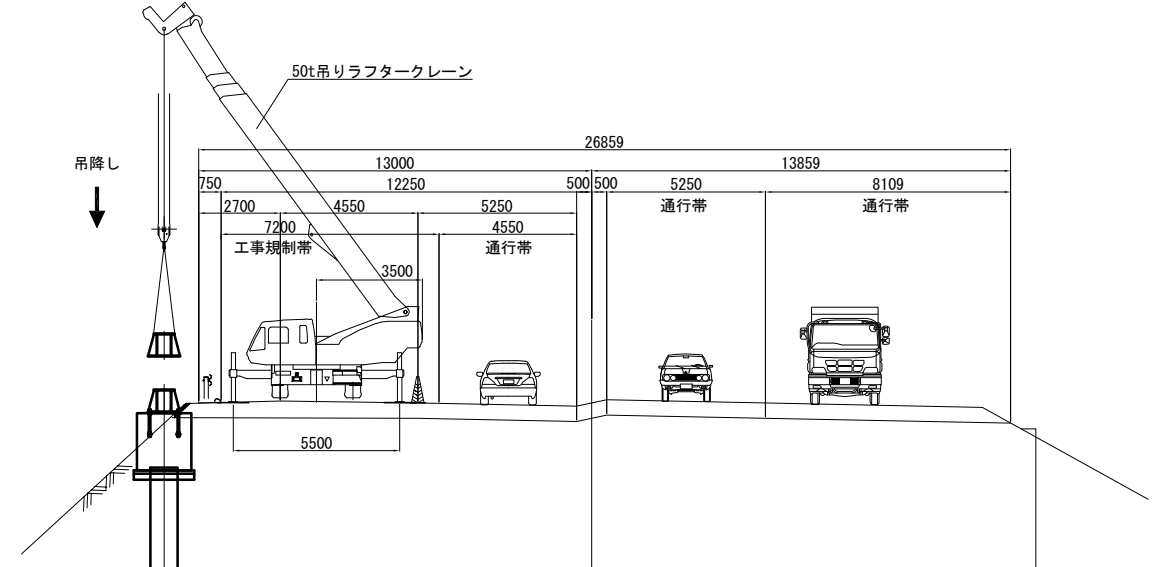
作業半径 R=12m



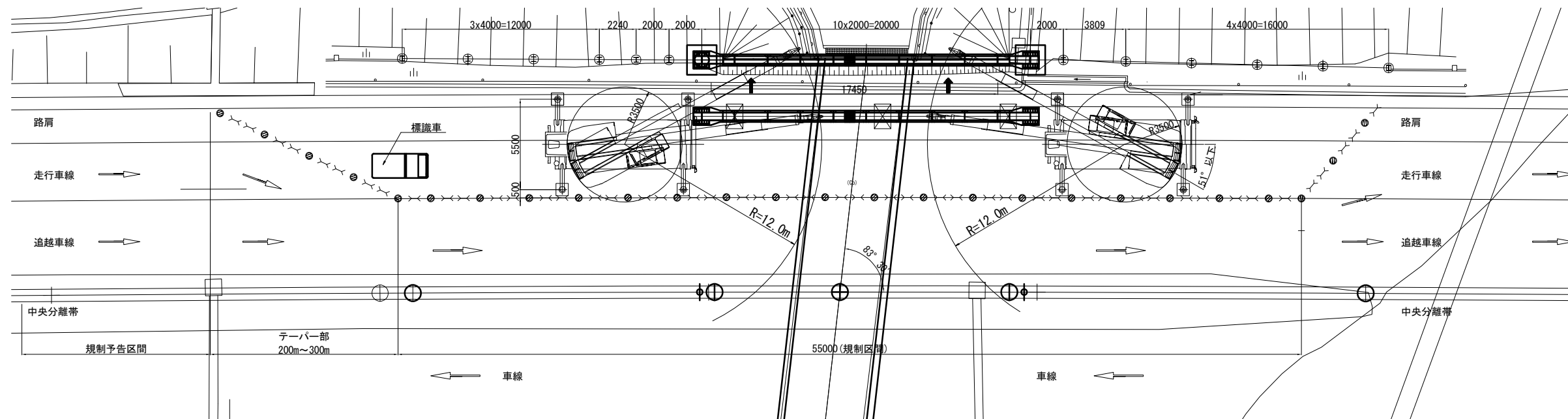
1-1



2-2

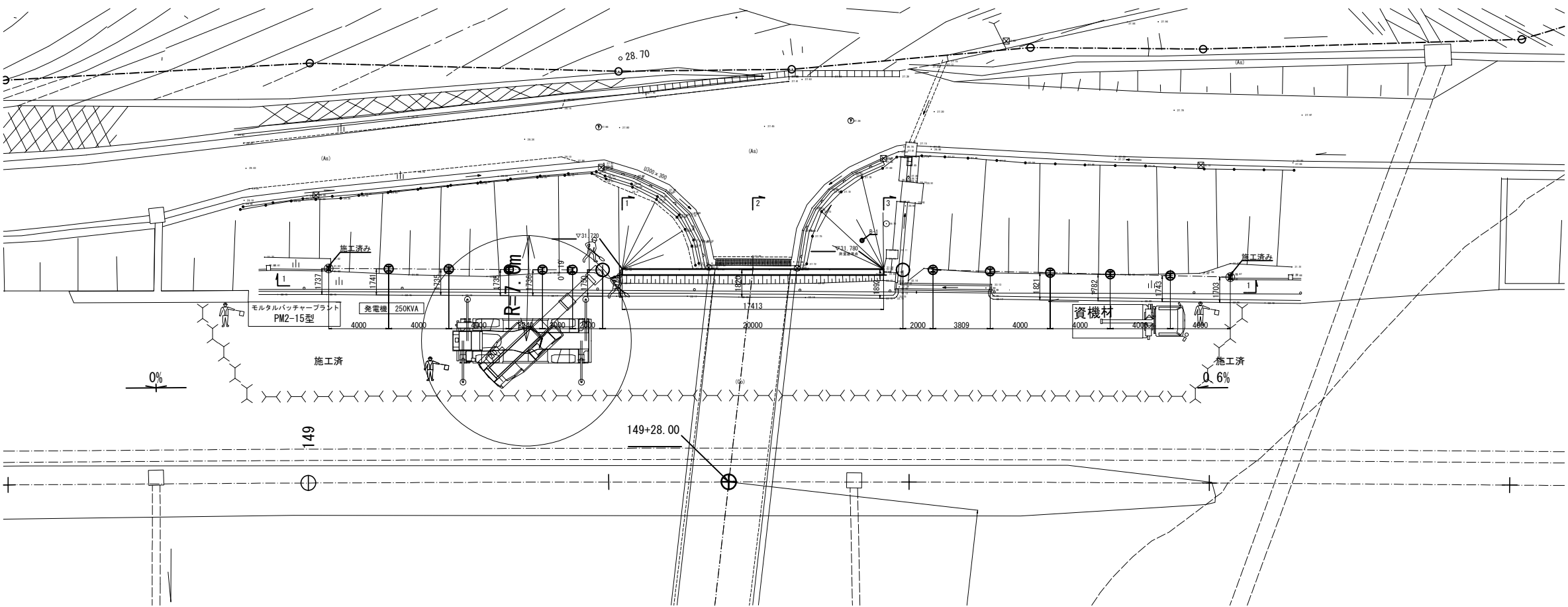


車線規制概要図



東北自動車道 R7北上管内遮音壁工事		
図面の種類	遮音壁 IV-D (H=3+4 Rm) MI (上部工) 架設要領図 (その2) (参考図)	
縮 尺	—	図面番号 —
事務所名	東日本高速道路㈱ 東北支社 北 上 管 理 事 務 所	

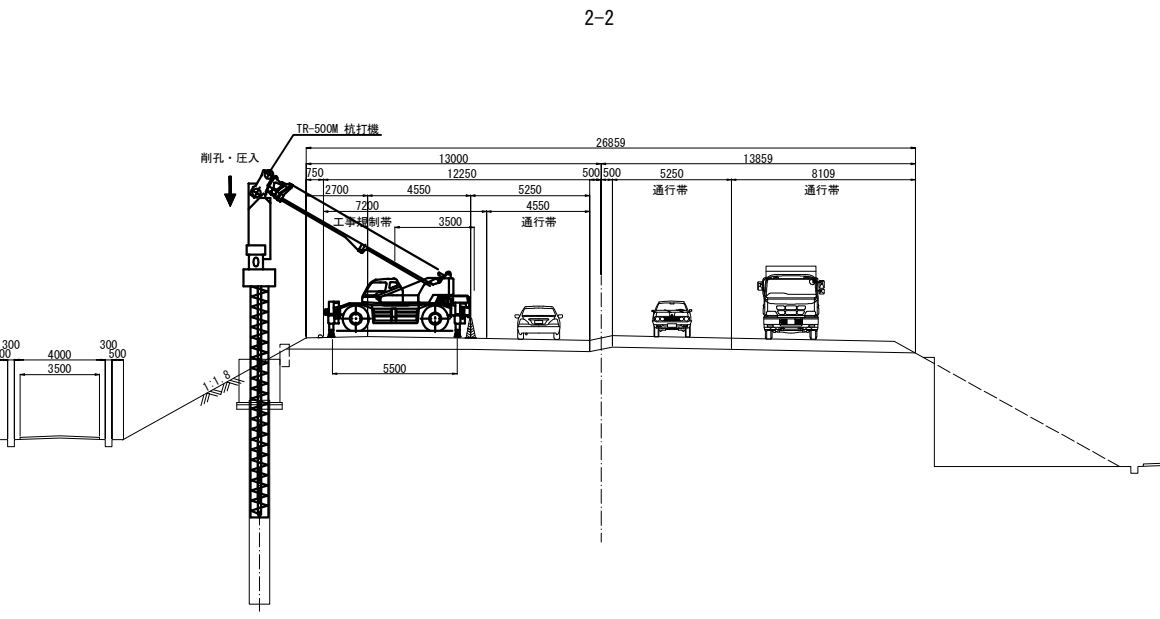
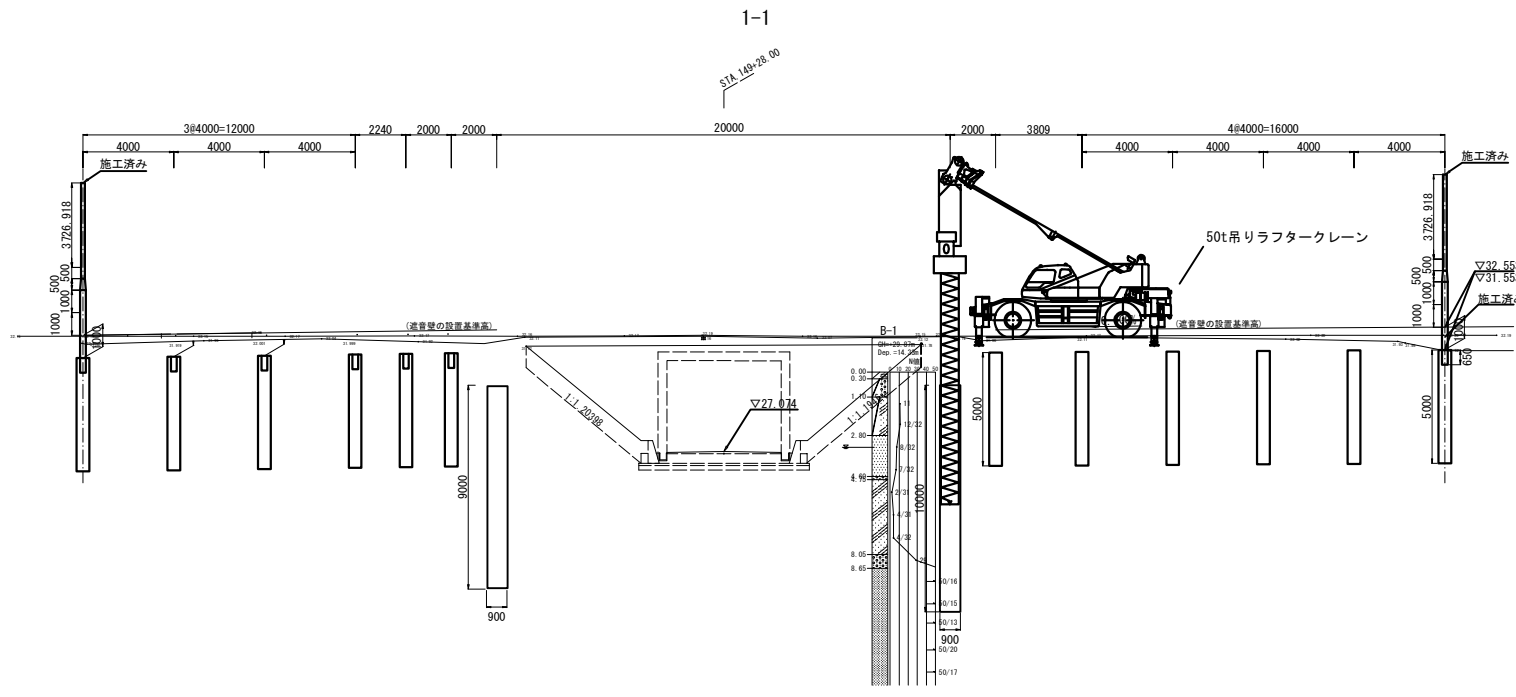
平面図



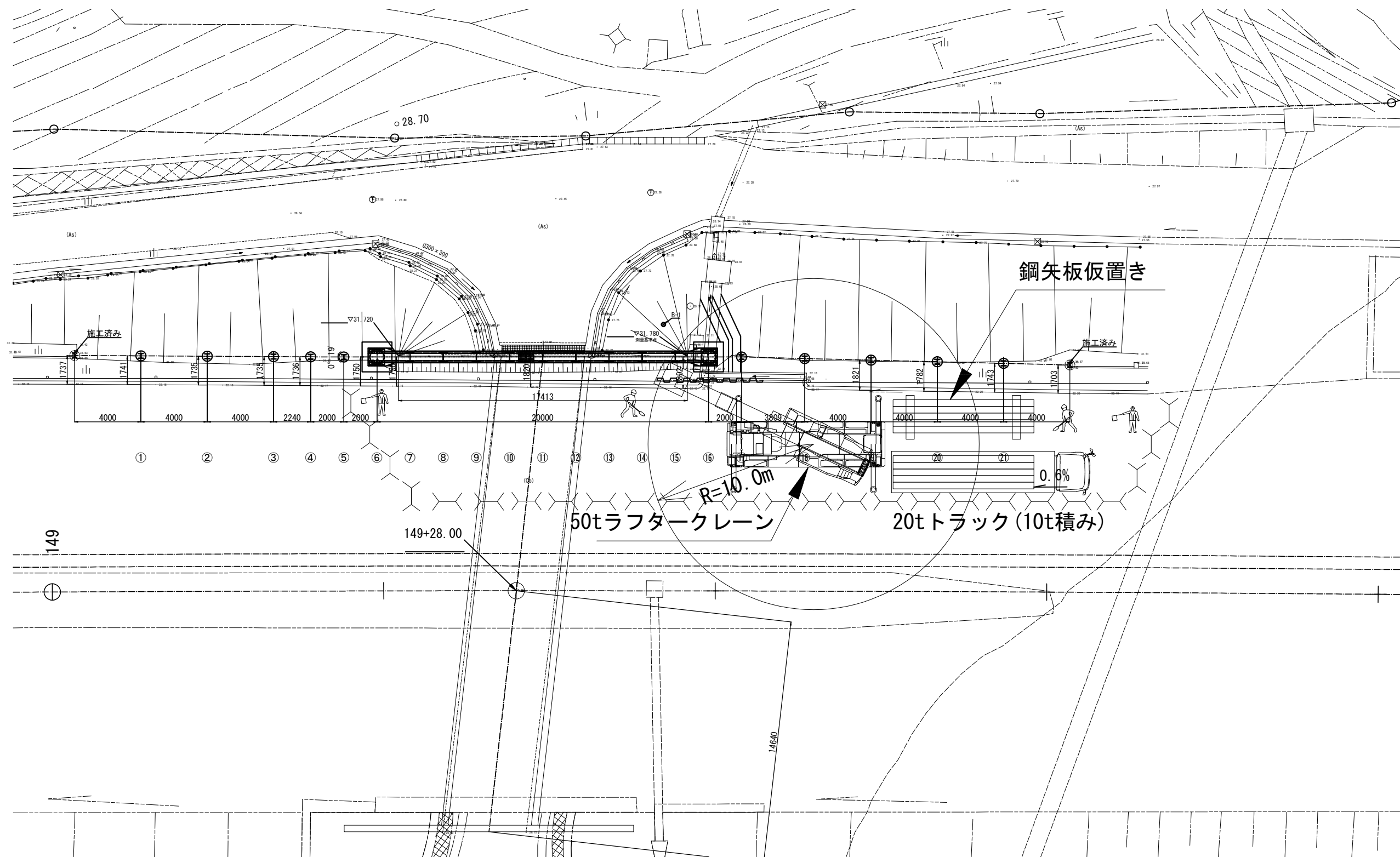
TR-500M 杭打機能力表 (t)

作業半径 (m)	アウトリガ中間張出し(5.5m)側方 ブームの長さ (m)			
	16.4	23.1	29.8	34.9
7.0	15.20	15.10	13.50	11.00
8.0	11.90	11.70	12.20	10.10
9.0	9.50	9.30	10.20	9.40
10.0	7.70	7.50	8.50	8.40
11.0	6.30	6.20	7.10	7.30
12.0	5.25	5.10	5.95	6.30
13.0	4.35	4.15	5.05	5.50
14.0	-	3.40	4.35	4.75
16.0	-	2.30	3.20	3.55
18.0	-	1.40	2.20	2.65

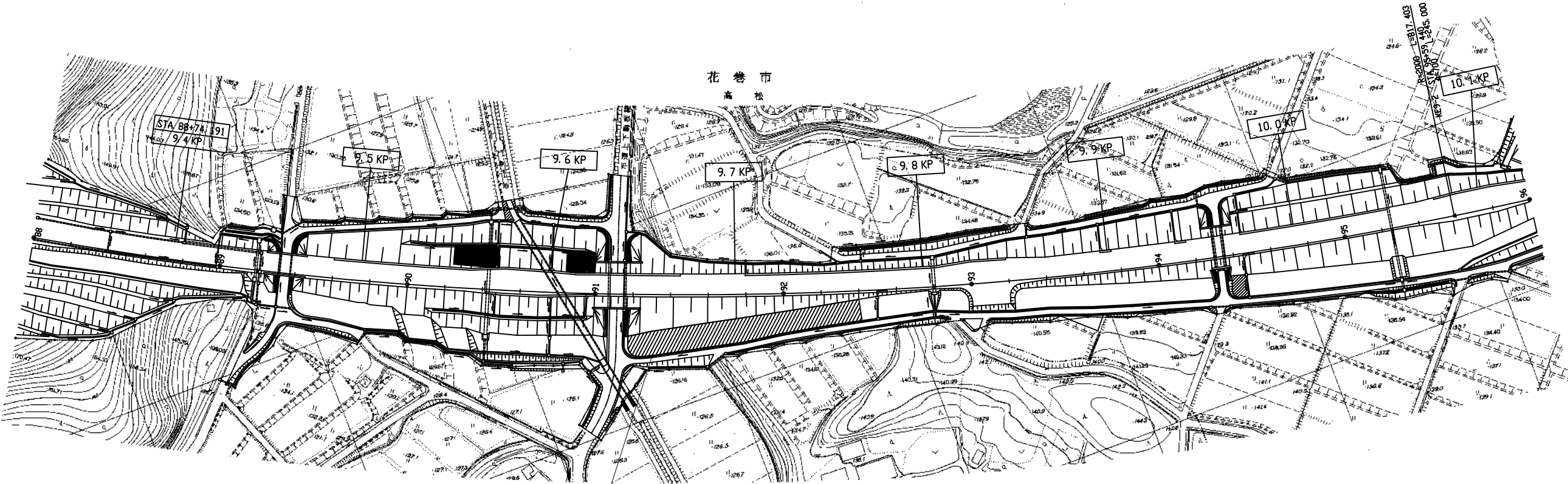
最大吊重量 W=14.52 t<15.20 t
作業半径 R=7m
50tラフターTR-500(改) (フック重量W=0.10t)



東北自動車道 R7北上管内遮音壁工事		
図面の種類	下部工施工要領図 (参考図)	
縮 尺	—	図面番号 —
事務所名	東日本高速道路㈱ 東北支社 北 上 管 理 事 務 所	



東北自動車道 R7北上管内遮音壁工事			
図面の種類	構造物掘削 仮設土留工施工要領図 (参考図)		
縮 尺	—	図面番号	—
事務所名	東日本高速道路㈱ 東北支社 北上管理事務所		



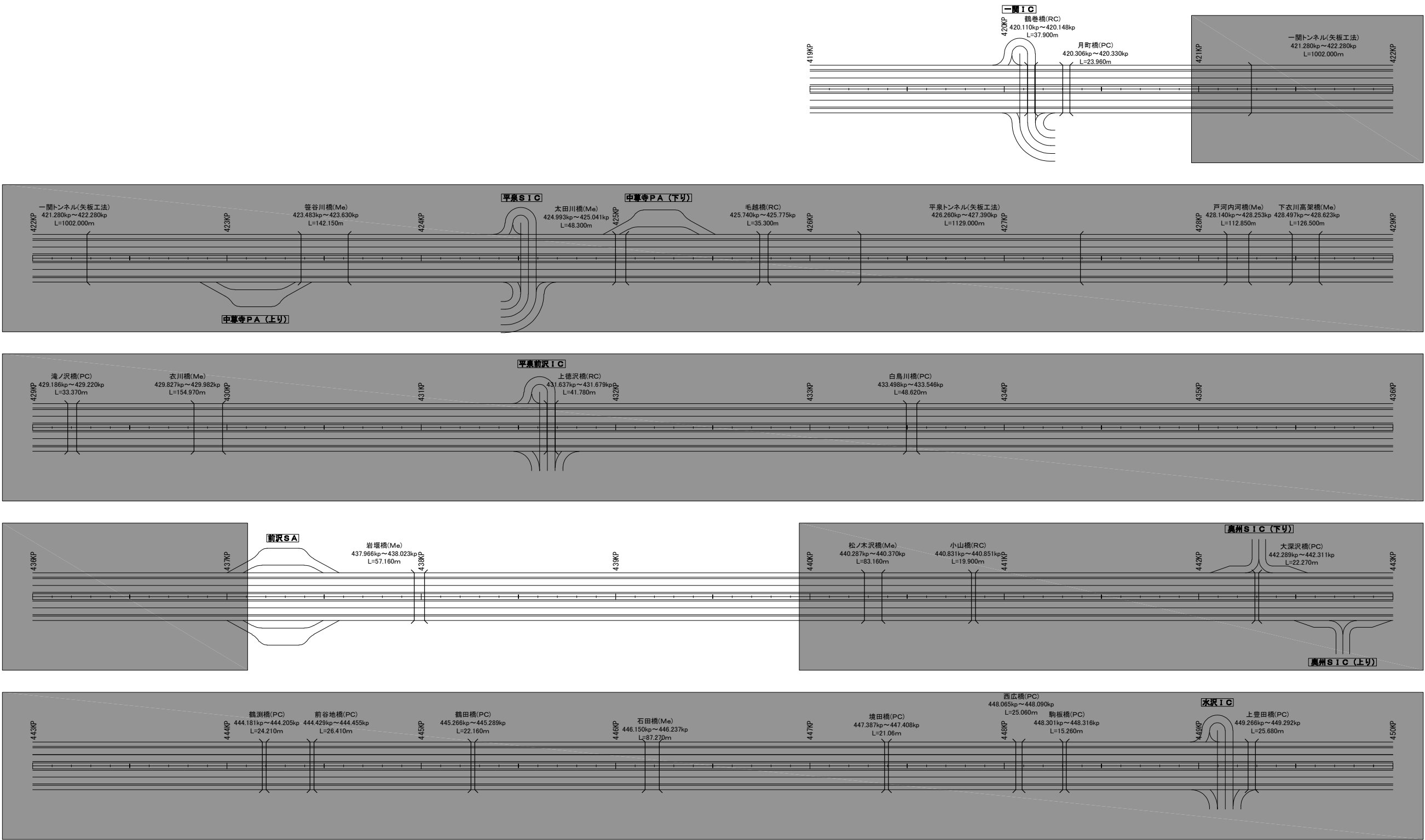
自工区外盛土場
釜石自動車道 安俣盛土場（9.7KP付近）
敷鉄板 設置・撤去 N = 12枚
立入防止柵 撤去・再設置 L = 8m

積算条件の明示

- ・ 工区番号 遮音壁2
運搬経路：施工箇所（428.986～429.006）⇒ 花巻JCT ⇒ 東和IC ⇒ 一般道 ⇒ 自工区外盛土場
運搬距離：63.0km（片道）

※上記は、積算上の条件明示であり、運搬経路を指定するものではない。なお、受注者の提示する運搬経路と異なる場合においても設計変更の対象としない。ただし、現場条件や数量の変更等、受注者の責によるものでない事項 についてはこの限りではない。

東北自動車道 R7北上管内遮音壁工事			
図面の種類	自工区外盛土場 位置図（参考図）		
縮 尺	—	図面番号	—
事務所名	東日本高速道路(株) 東北支社 北上管理事務所		

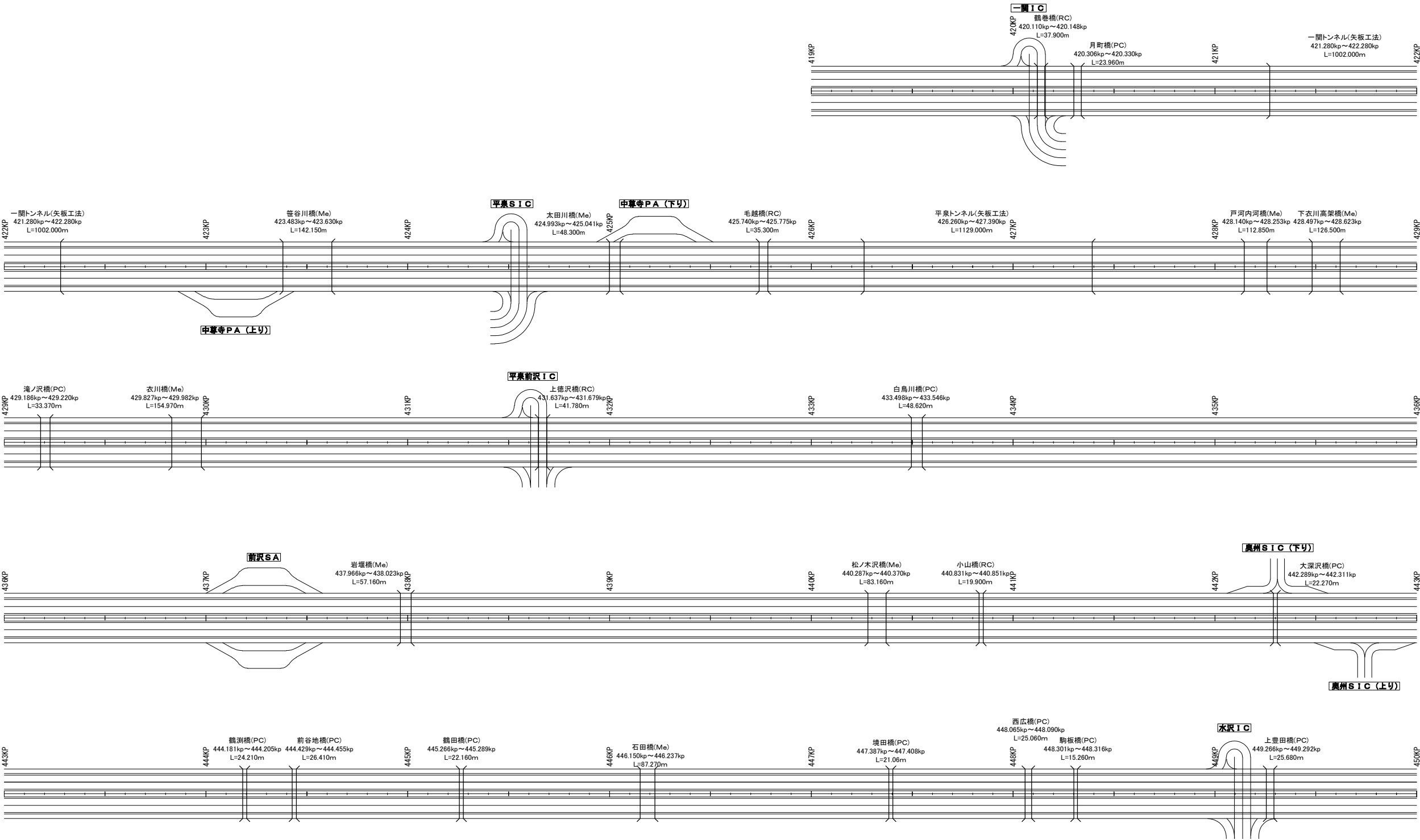


凡 例

	車線規制不可区間
--	----------

※車線規制不可区間及び期間については、現時点の予定であり、変更する場合がある。
※上記は、床版取替工事及びその他関連工事を示すため、特記仕様書「9. 作業日及び作業期間に関する事項（2）床版取替工事における本線対面通行期間」とは一致しない場合がある。

東北自動車道 R 7 北上管内遮音壁工事			
図面の種類	東北自動車道 R 7 年度 車線規制不可区間図(参考図)		
	縮 尺	—	図面番号 —
事務所名	東日本高速道路(株) 東北支社 北 上 管 理 事 務 所		



凡 例

	車線規制不可区間
--	----------

※車線規制不可区間及び期間については、現時点の予定であり、変更する場合がある。
※上記は、床版取替工事及びその他関連工事を示すため、特記仕様書「9. 作業日及び作業期間に関する事項（2）床版取替工事における本線対面通行期間」とは一致しない場合がある。

東北自動車道 R 7 北上管内遮音壁工事			
図面の種類	東北自動車道 R 8 年度 車線規制不可区間図（参考図）		
	縮 尺	—	図面番号 —
事務所名	東日本高速道路(株) 東北支社 北 上 管 理 事 務 所		