

令和6年度
東北自動車道
原瀬川橋塗替塗装工事

設 計 図

令和6年11月

東日本高速道路株式会社 東北支社
福島管理事務所

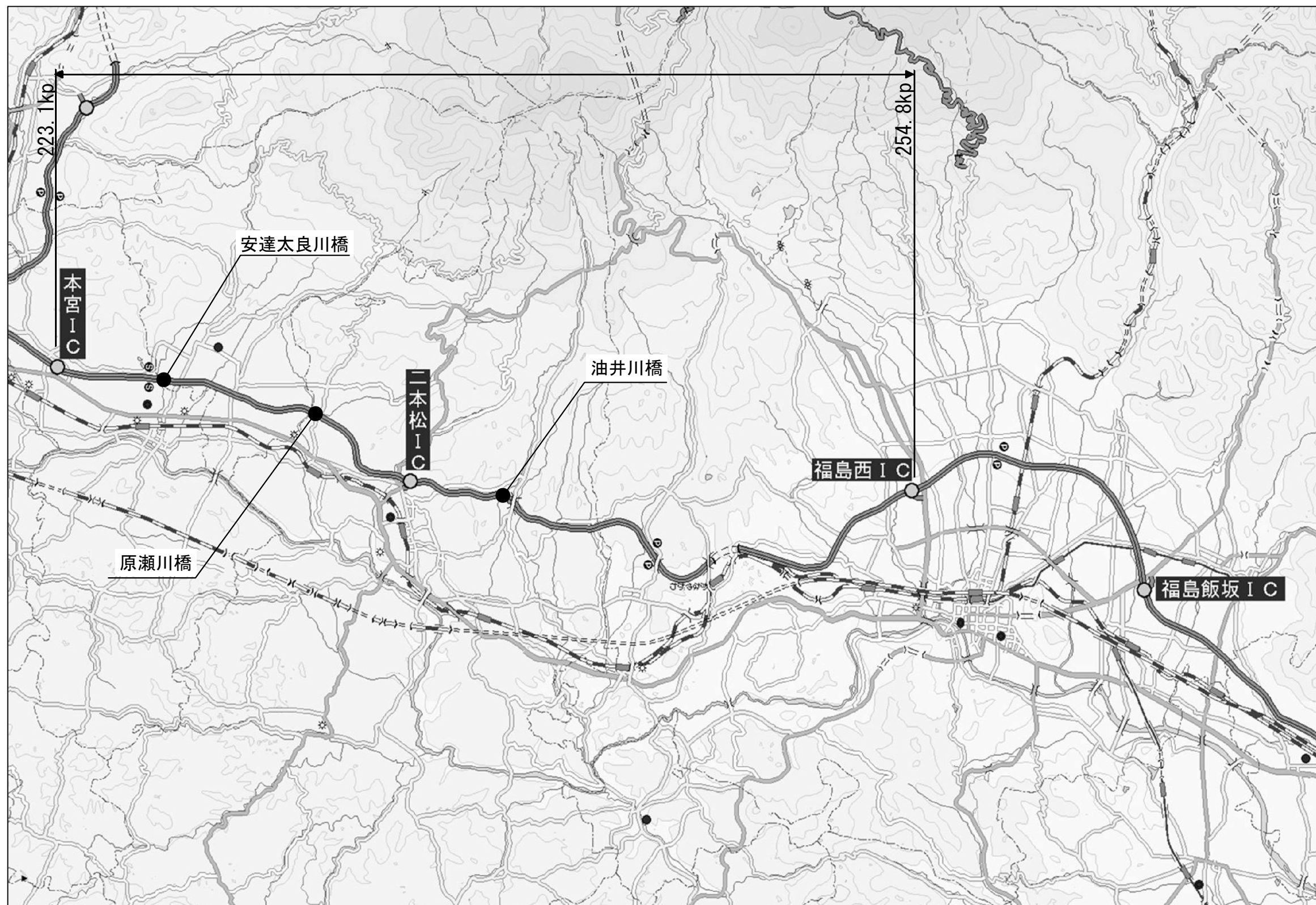
東北自動車道 原瀬川橋塗替塗装工事 目次

| 橋梁 | No. | タイトル | |
|--------|------|---------------------|---------------|
| | 1 | 位置図 | |
| | 2 | 数量総括表 | |
| | 3 | 曲面加工（R面取り）・増塗塗装 標準図 | |
| 安達太良川橋 | 4 | 一般図 | |
| | 5 | 主桁 Gu－1, 6(1) | |
| | 6 | 主桁 Gu－1, 6(2) | |
| | 7 | 主桁 Gu－1, 6(3) | |
| | 8 | 主桁 Gu－2, 5(1) | |
| | 9 | 主桁 Gu－2, 5(2) | |
| | 10 | 主桁 Gu－2, 5(3) | |
| | 11 | 主桁 Gu－3, 4(1) | |
| | 12 | 主桁 Gu－3, 4(2) | |
| | 13 | 対傾構(上り線) | |
| | 14 | 横構、端部ブラケット(上り線) | |
| | 15 | 主桁 GD－1, 6(1) | |
| | 16 | 主桁 GD－1, 6(2) | |
| | 17 | 主桁 GD－1, 6(3) | |
| | 18 | 主桁 GD－2～5(1) | |
| | 19 | 主桁 GD－2～5(2) | |
| | 20 | 主桁 GD－2～5(3) | |
| | 21 | 対傾構(下り線) | |
| | 22 | 横構、端部ブラケット(下り線) | |
| | 23 | 支承 | |
| | 24 | 排水装置(1) | |
| | 25 | 排水装置(2) | |
| | 26 | 検査路 | |
| | 27 | 増塗塗装位置図 | |
| | 原瀬川橋 | 28 | 一般図(その1)(上り線) |
| | | 29 | 一般図(その2)(上り線) |
| | | 30 | 一般図(その3)(下り線) |
| 31 | | 一般図(その4)(下り線) | |
| 32 | | 主桁 GU(1) | |
| 33 | | 主桁 GU(2) | |
| 34 | | 主桁 GU(3) | |
| 35 | | 主桁 GU(4) | |
| 36 | | 主桁 GU(5) | |
| 37 | | 主桁 GU(6) | |
| 38 | | 主桁 GU(7) | |
| 39 | | 横桁、ブラケット(上り線) | |
| 40 | | 縦桁(上り線) | |

| 橋梁 | No. | タイトル |
|------|--------------------|--------------------|
| 原瀬川橋 | 41 | 主桁 GD（１） |
| | 42 | 主桁 GD（２） |
| | 43 | 主桁 GD（３） |
| | 44 | 主桁 GD（４） |
| | 45 | 主桁 GD（５） |
| | 46 | 横桁、ブラケット（下り線） |
| | 47 | 縦桁（下り線） |
| | 48 | P1固定支承（上り線） |
| | 49 | A1, A2可動支承（上り線） |
| | 50 | P1固定支承（下り線） |
| | 51 | A1, A2可動支承（下り線） |
| | 52 | マンホール |
| | 53 | 検査路（１） |
| | 54 | 検査路（２） |
| | 55 | （上り線）排水装置詳細図（その1） |
| | 56 | （上り線）排水装置詳細図（その2） |
| | 57 | （上り線）排水装置詳細図（その3） |
| | 58 | （上り線）排水装置詳細図（その4） |
| | 59 | （上り線）排水装置詳細図（その5） |
| | 60 | （上り線）排水装置詳細図（その6） |
| | 61 | （上り線）排水装置詳細図（その7） |
| | 62 | （上り線）排水装置詳細図（その8） |
| | 63 | （上り線）排水装置詳細図（その9） |
| | 64 | （上り線）排水装置詳細図（その10） |
| | 65 | （上り線）排水装置詳細図（その11） |
| | 66 | （上り線）排水装置詳細図（その12） |
| | 67 | （下り線）排水装置詳細図（その1） |
| | 68 | （下り線）排水装置詳細図（その2） |
| | 69 | （下り線）排水装置詳細図（その3） |
| | 70 | （下り線）排水装置詳細図（その4） |
| | 71 | （下り線）排水装置詳細図（その5） |
| | 72 | （下り線）排水装置詳細図（その6） |
| | 73 | （下り線）排水装置詳細図（その7） |
| | 74 | （下り線）排水装置詳細図（その8） |
| 75 | （下り線）排水装置詳細図（その9） | |
| 76 | （下り線）排水装置詳細図（その10） | |
| 77 | （下り線）排水装置詳細図（その11） | |
| 78 | （下り線）排水装置詳細図（その12） | |
| 79 | （下り線）排水装置詳細図（その13） | |
| 80 | （下り線）排水装置詳細図（その14） | |

[illegible]

位置図



| 東北自動車道 原瀬川橋塗替塗装工事 | | | |
|----------------------|-----------------------------|---------|---|
| 図面の種類 | 位置図 | | |
| 縮 尺 | - | 図 面 番 号 | / |
| 設計会社名 | | | |
| 施工会社名 | | | |
| 事務所名 | 東日本高速道路株式会社 東北支社 福島管理事務所 | | |

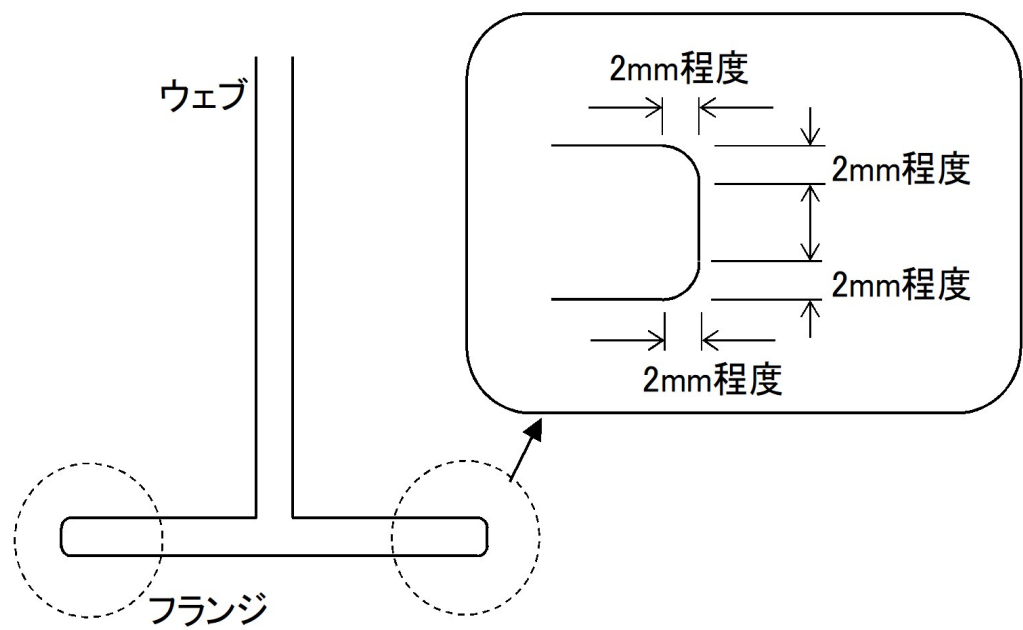
数量総括表

| 区 間 | 番号 | 1 | 2 | 3 | 4 | 5 | 6 | 7 | 8 | 9 | 10 | 11 | 12 | 13 | 14 | 15 | 16 |
|--------|------|---------------------------|---------------------------|---------------------------|---------------------------|---------------------------|---------------------------|---------------------------|---------------------------|---------------------------|---------------------------|---------------------------|---------------------------|-------------------|-------------------|-------------------|------------|
| | 項目番号 | 17 - (2) | | | | | | | | | | | | | | | 19 - (2) |
| | 項 目 | 塗替塗装 | | | | | | | | | | | | | | | 交通保安要員 |
| | | 塗替塗装(一般部) c-3-(1)wR(A) | 塗替塗装(一般部) c-3-(1)wR(H) | 塗替塗装(一般部) c-3-(1)wR(Y) | 塗替塗装(一般部) c-3-(1)wT(A) | 塗替塗装(一般部) c-3-(1)wT(H) | 塗替塗装(一般部) c-3-(1)wT(Y) | 塗替塗装(特殊部) g-3-(1)wR(A) | 塗替塗装(特殊部) g-3-(1)wR(H) | 塗替塗装(特殊部) g-3-(1)wR(Y) | 塗替塗装(特殊部) g-3-(1)wT(A) | 塗替塗装(特殊部) g-3-(1)wT(H) | 塗替塗装(特殊部) g-3-(1)wT(Y) | 曲面加工 (R面取り)(A) | 曲面加工 (R面取り)(H) | 曲面加工 (R面取り)(Y) | 交通誘導警備員B |
| | | ㎡ | ㎡ | ㎡ | ㎡ | ㎡ | ㎡ | ㎡ | ㎡ | ㎡ | ㎡ | ㎡ | ㎡ | m | m | m | 人・日 |
| 安達太良川橋 | | | | | | | | | | | | | | | | | |
| 上り線 | | 310.2 | | | 2,198.6 | | | 11.2 | | | 84.5 | | | 1,085.9 | | | 207 |
| 安達太良川橋 | | | | | | | | | | | | | | | | | |
| 下り線 | | 303.6 | | | 2,242.8 | | | 9.8 | | | 71.3 | | | 1,132.2 | | | 207 |
| 原瀬川橋 | | | | | | | | | | | | | | | | | |
| 上り線 | | | 833.6 | | | 656.6 | | | 204.2 | | | 115.5 | | | 712.8 | | 200 |
| 原瀬川橋 | | | | | | | | | | | | | | | | | |
| 下り線 | | | 1,049.0 | | | 893.7 | | | 257.0 | | | 150.3 | | | 712.8 | | 200 |
| 油井川橋 | | | | | | | | | | | | | | | | | |
| 上り線 | | | | 158.4 | | | 882.8 | | | 7.7 | | | 29.0 | | | 592.5 | 139 |
| 油井川橋 | | | | | | | | | | | | | | | | | |
| 下り線 | | | | 155.1 | | | 890.1 | | | 7.7 | | | 29.0 | | | 592.5 | 139 |
| 検測数量 | | | | | | | | | | | | | | | | | |
| | | 613.8 | 1,882.6 | 313.5 | 4,441.4 | 1,550.3 | 1,772.9 | 21.0 | 461.2 | 15.4 | 155.8 | 265.8 | 58.0 | 2,218.1 | 1,425.6 | 1,185.0 | 1,092 |
| 支払数量 | | | | | | | | | | | | | | | | | |
| | | 614 | 1,883 | 314 | 4,441 | 1,550 | 1,773 | 21 | 461 | 15 | 156 | 266 | 58 | 2,218 | 1,426 | 1,185 | 1,092 |

| 区 間 | 番号 | 17 | 18 | 19 | 20 | 21 | 22 | 23 | 24 | 25 | 26 | 27 | 28 | 29 |
|--------|------|-----------|----------|----------|----------|----------|----------|-----------|----|-------|--------|--------|----|--------|
| | 項目番号 | 特 - (1) | | | | | | 特 - (2) | | | | | | |
| | 項 目 | 廃塗膜処分 | | | | | | 安全衛生保護具 | | | | | | |
| | | 塗膜剥離剤(A) | 塗膜剥離剤(H) | 塗膜剥離剤(Y) | 1種ケレン(A) | 1種ケレン(H) | 1種ケレン(Y) | A | B | C | D | E | F | G |
| | | t | t | t | t | t | t | 個 | 個 | 個 | 着 | 双 | 足 | 足 |
| 安達太良川橋 | | | | | | | | | | | | | | |
| 上り線 | | 2.6 | | | 101.6 | | | 6 | 6 | 1,272 | 2,520 | 2,520 | 6 | 2,520 |
| 安達太良川橋 | | | | | | | | | | | | | | |
| 下り線 | | 2.6 | | | 102.5 | | | 6 | 6 | 1,272 | 2,544 | 2,544 | 6 | 2,544 |
| 原瀬川橋 | | | | | | | | | | | | | | |
| 上り線 | | | 1.8 | | | 70.6 | | 6 | 6 | 912 | 1,752 | 1,752 | 6 | 1,752 |
| 原瀬川橋 | | | | | | | | | | | | | | |
| 下り線 | | | 2.4 | | | 91.7 | | 6 | 6 | 1,152 | 2,280 | 2,280 | 6 | 2,280 |
| 油井川橋 | | | | | | | | | | | | | | |
| 上り線 | | | | 1.1 | | | 42.0 | 0 | 0 | 600 | 1,056 | 1,056 | 0 | 1,056 |
| 油井川橋 | | | | | | | | | | | | | | |
| 下り線 | | | | 1.1 | | | 42.2 | 0 | 0 | 600 | 1,056 | 1,056 | 0 | 1,056 |
| 検測数量 | | | | | | | | | | | | | | |
| | | 5.2 | 4.2 | 2.2 | 204.1 | 162.3 | 84.2 | 24 | 24 | 5,808 | 11,208 | 11,208 | 24 | 11,208 |
| 支払数量 | | | | | | | | | | | | | | |
| | | 5 | 4 | 2 | 204 | 162 | 84 | 24 | 24 | 5,808 | 11,208 | 11,208 | 24 | 11,208 |

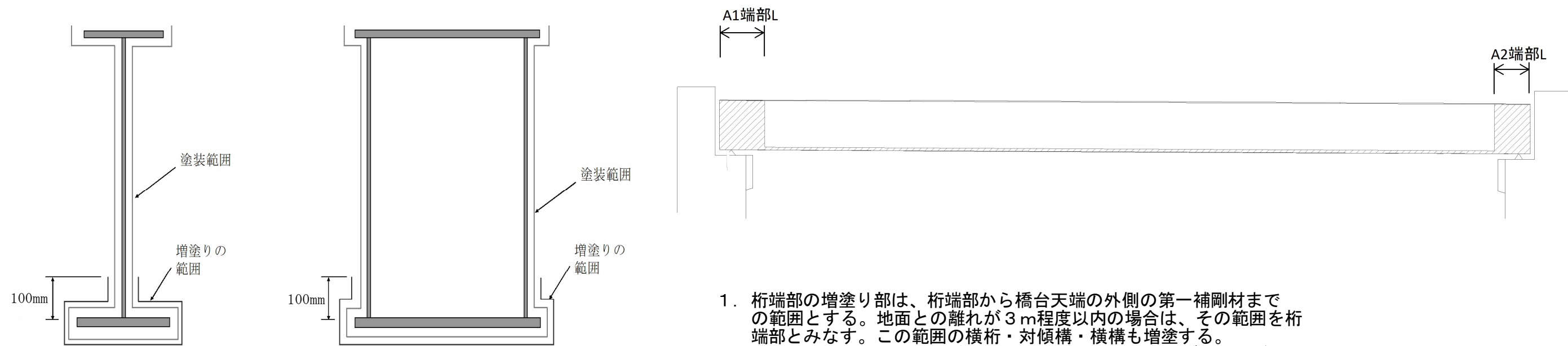
| 東北自動車道 原瀬川橋塗替塗装工事 | | | |
|----------------------|-----------------------------------|---------|---|
| 図面の種類 | 数量総括表 | | |
| 縮 尺 | - | 図 面 番 号 | / |
| 設計会社名 | | | |
| 施工会社名 | | | |
| 事 務 所 名 | 東日本高速道路株式会社 東北支社 福 島 管 理 事 務 所 | | |

曲面加工（R面取り）部 詳細図



※下フランジ4面全て実施

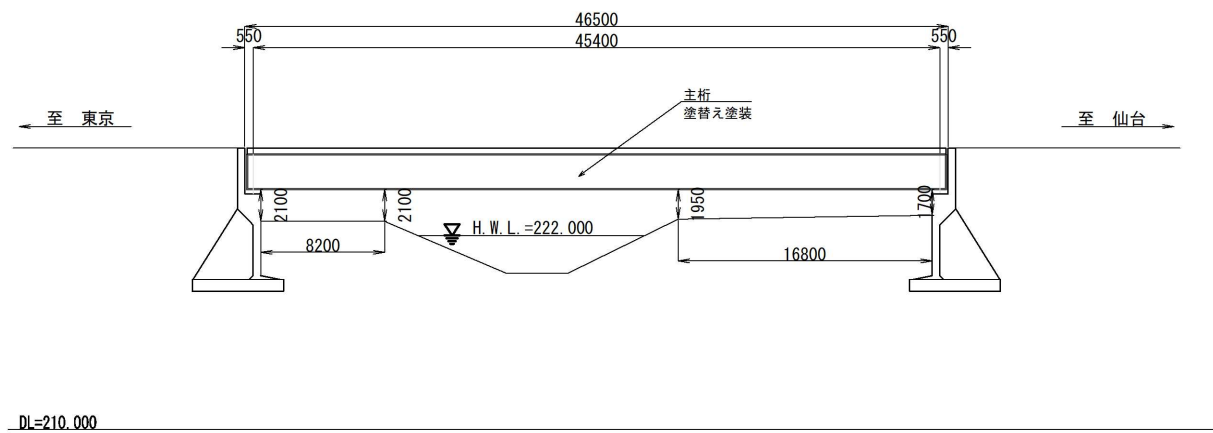
増塗塗装部 詳細図



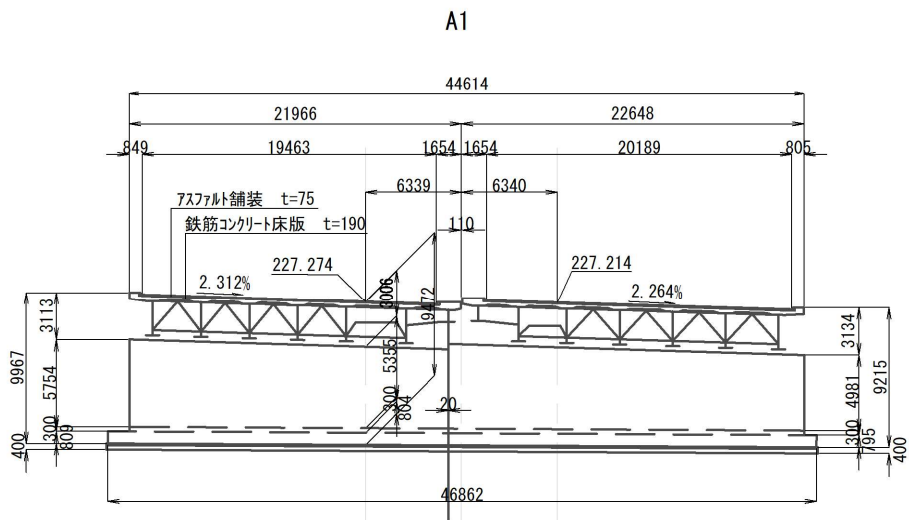
1. 桁端部の増塗り部は、桁端部から橋台天端の外側の第一補剛材までの範囲とする。地面との離れが3 m程度以内の場合は、その範囲を桁端部とみなす。この範囲の横桁・対傾構・横構も増塗する。
2. 増塗りの範囲の下フランジ、下フランジと接するウェブ部分及び端部については、最終下塗りを1層増塗りする。

| | | | |
|----------------------|-----------------------------|------|---|
| 東北自動車道 原瀬川橋塗替塗装工事 | | | |
| 図面の種類 | 曲面加工(R面取り)・増塗塗装 標準図 | | |
| 縮 尺 | NON | 図面番号 | / |
| 設計会社名 | | | |
| 施工会社名 | | | |
| 事務所名 | 東日本高速道路株式会社 東北支社 福島管理事務所 | | |

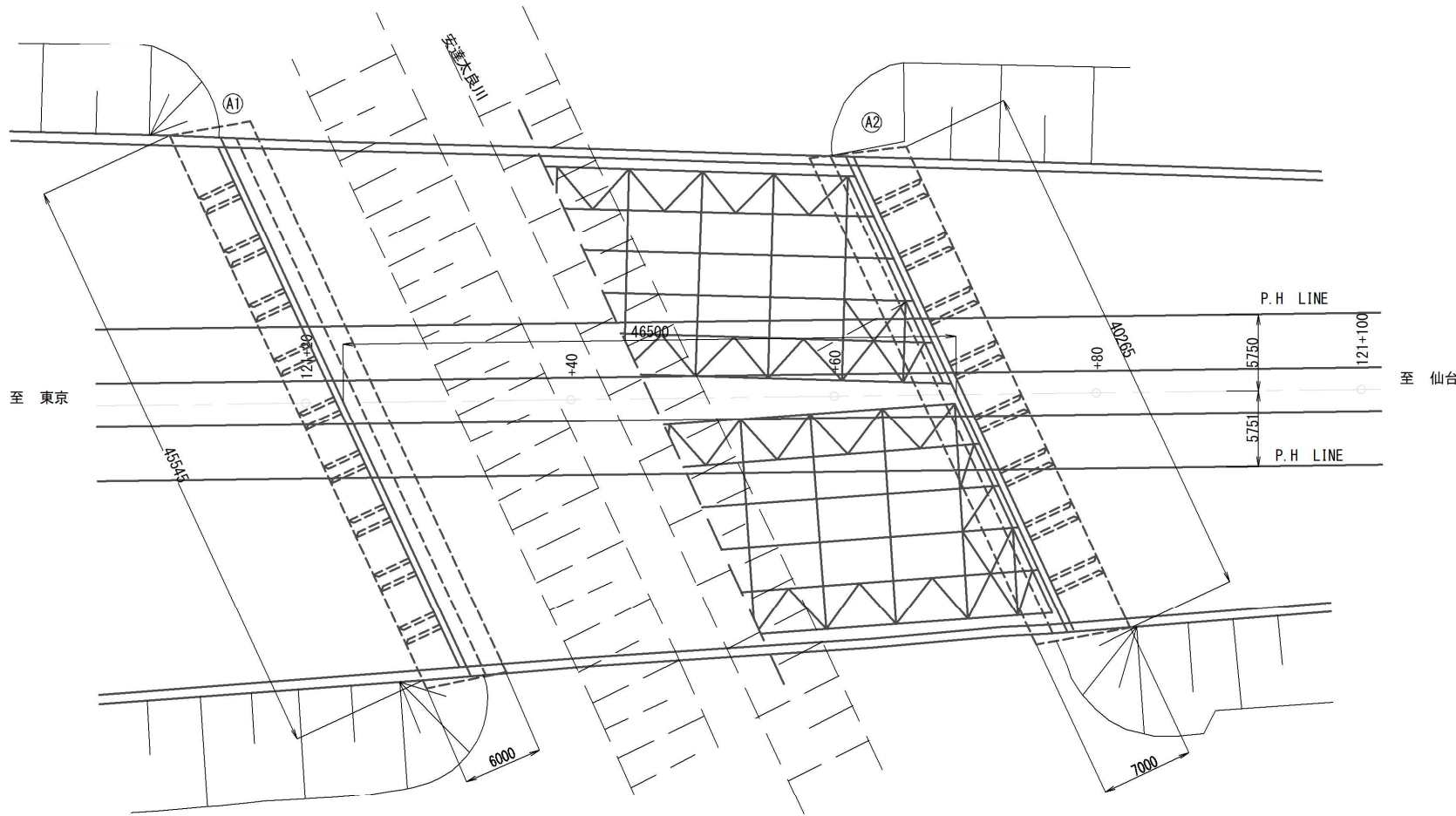
側面図 S=1:250



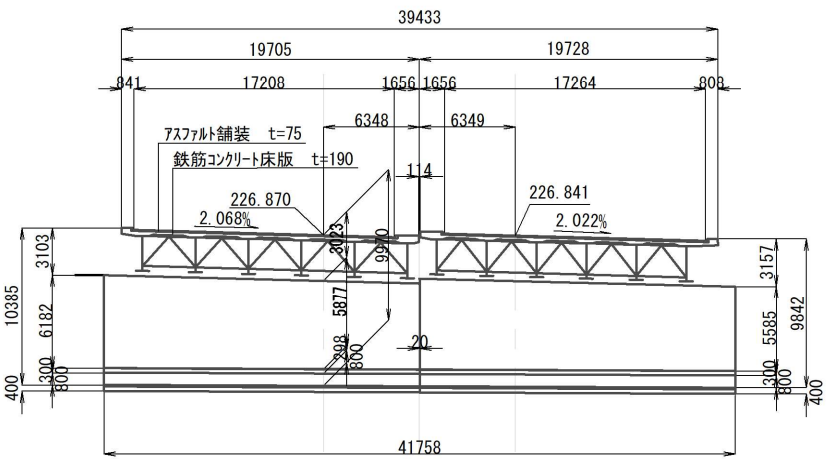
断面図 S=1:250



平面図 S=1:250



A2



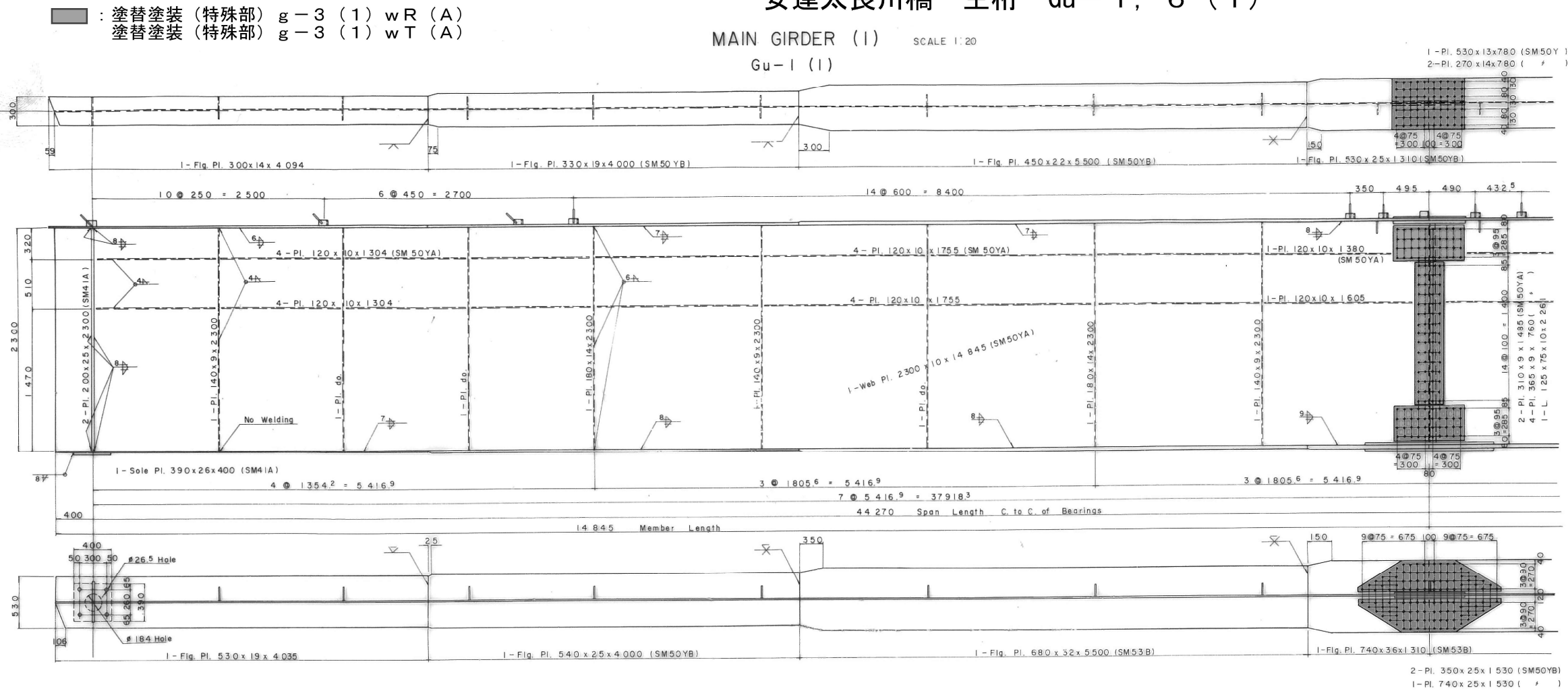
| 項目 | 数量 | |
|-----------|--------|--------|
| | 上り線 | 下り線 |
| 安全衛生保護具 A | 6個 | 6個 |
| 安全衛生保護具 B | 6個 | 6個 |
| 安全衛生保護具 C | 1,272個 | 1,272個 |
| 安全衛生保護具 D | 2,520着 | 2,544着 |
| 安全衛生保護具 E | 2,520双 | 2,544双 |
| 安全衛生保護具 F | 6足 | 6足 |
| 安全衛生保護具 G | 2,520足 | 2,544足 |

| | 上り線 (m2) | 下り線 (m2) | 合計 (m2) |
|---------------------------|----------|----------|---------|
| 塗替塗装 (一般部) c-3-(1) wR (A) | 310.2 | 303.6 | 613.8 |
| 塗替塗装 (一般部) c-3-(1) wT (A) | 2,198.6 | 2,242.8 | 4,441.4 |
| 塗替塗装 (特殊部) g-3-(1) wR (A) | 11.2 | 9.8 | 21.0 |
| 塗替塗装 (特殊部) g-3-(1) wT (A) | 84.5 | 71.3 | 155.8 |
| 曲面加工 (R面取り) (A) | 1,085.9 | 1,132.2 | 2,218.1 |

| | | | |
|----------------------|-----------------------------|------|---|
| 東北自動車道 原瀬川橋塗替塗装工事 | | | |
| 図面の種類 | 安達太良川橋 一般図 | | |
| 縮尺 | NON | 図面番号 | / |
| 設計会社名 | | | |
| 施工会社名 | | | |
| 事務所名 | 東日本高速道路株式会社 東北支社 福島管理事務所 | | |

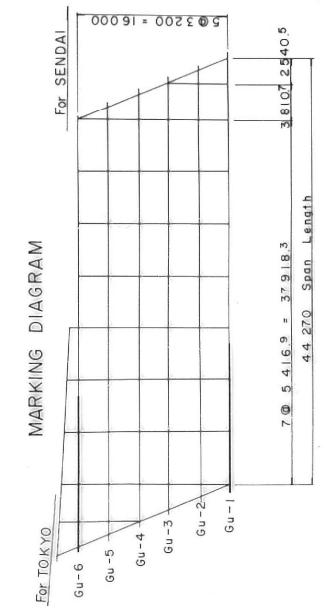
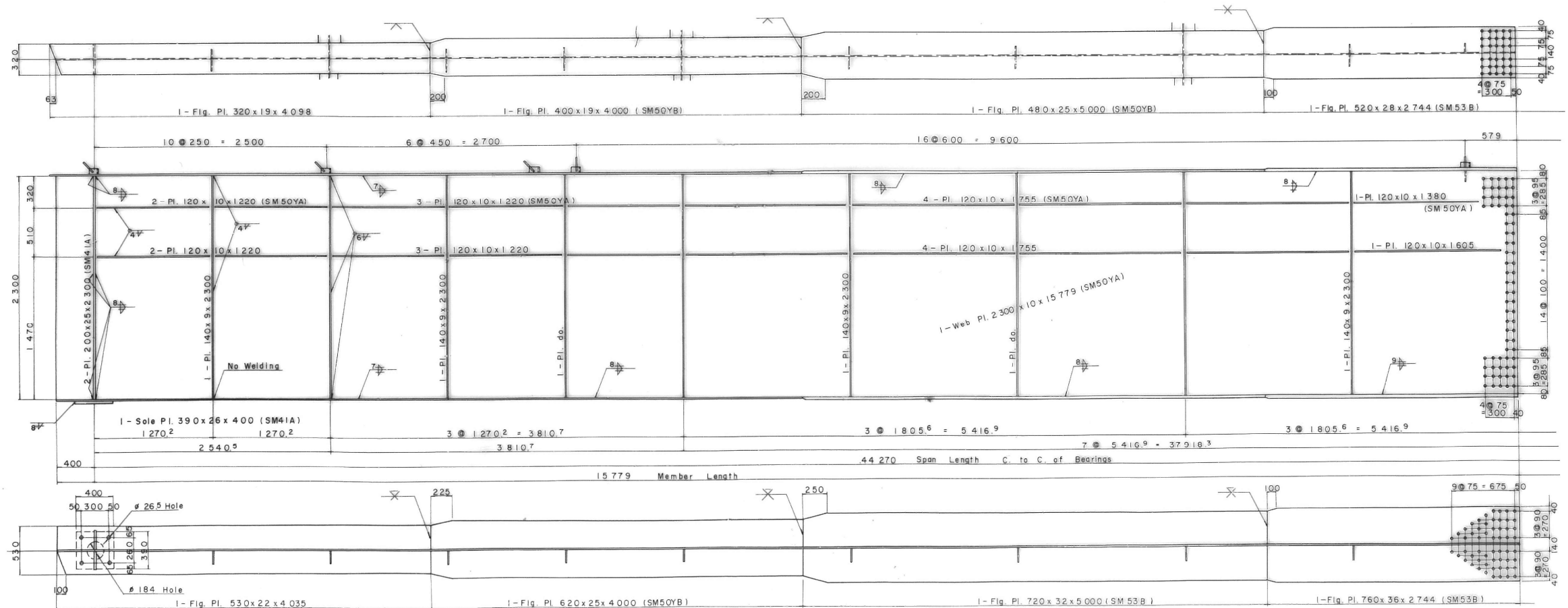
安達太良川橋 主桁 Gu-1, 6 (1)

MAIN GIRDER (I) SCALE 1:20
Gu-1 (I)



- 注意事項
1. 特記なき材料は SS41 材である。
 2. スカップは全て R=40mm とする。
 3. リベットは SV41A 22 号である。
 4. 腹板の継手線は主桁の法線方向とする。
 5. 上り線、下り線共に主桁に関しては 1~4 の項を適用する。

Gu-6 (I)



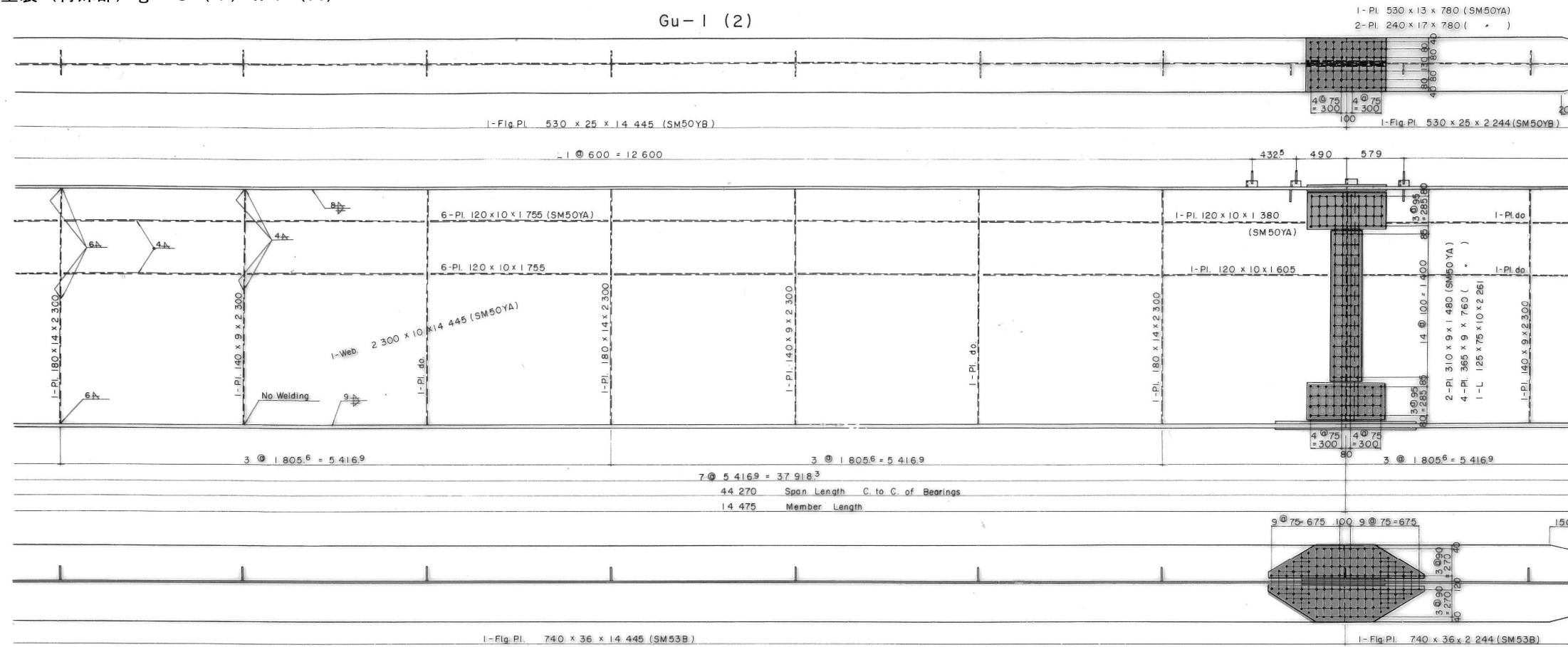
| | |
|----------------------|-----------------------------|
| 東北自動車道 原瀬川橋塗替塗装工事 | |
| 図面の種類 | 安達太良川橋 主桁 Gu-1, 6 (1) |
| 縮尺 | NON 図面番号 / |
| 設計会社名 | |
| 施工会社名 | |
| 事務所名 | 東日本高速道路株式会社 東北支社 福島管理事務所 |

安達太良川橋 主桁 Gu-1, 6 (2)

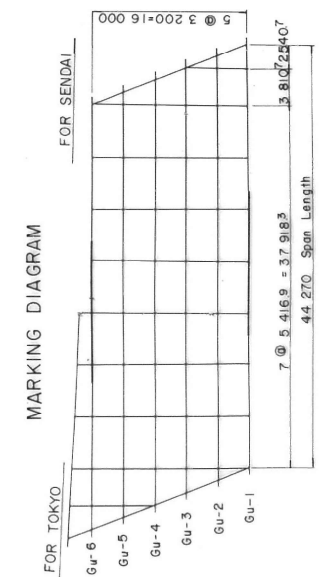
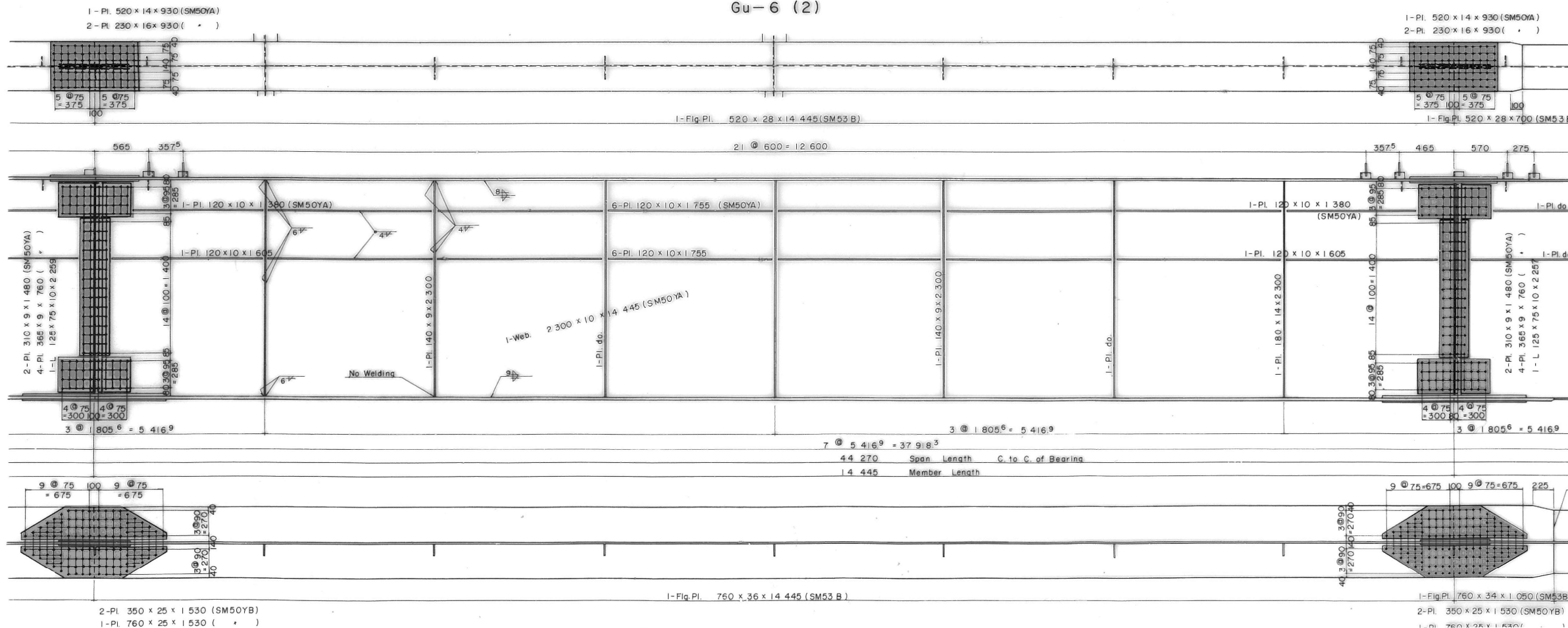
MAIN GIRDER (2) SCALE 1:20

Gu-1 (2)

塗替塗装 (特殊部) g-3 (1) wR (A)
塗替塗装 (特殊部) g-3 (1) wT (A)



Gu-6 (2)



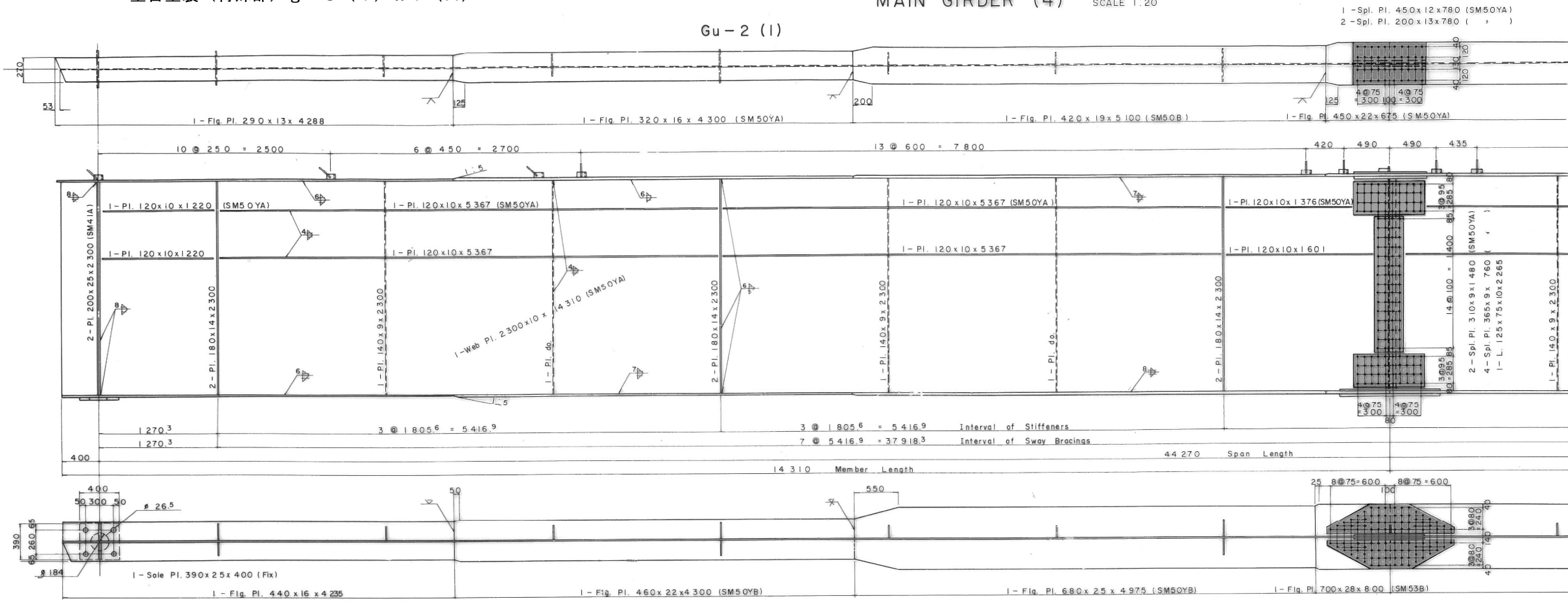
| | | | |
|----------------------|-----------------------------|------|---|
| 東北自動車道 原瀬川橋塗替塗装工事 | | | |
| 安達太良川橋 | | | |
| 主桁 Gu-1, 6 (2) | | | |
| 図面の種類 | 縮尺 | 図面番号 | / |
| 設計会社名 | NON | 図面番号 | / |
| 施工会社名 | | | |
| 事務所名 | 東日本高速道路株式会社 東北支社 福島管理事務所 | | |

安達太良川橋 主桁 Gu-2, 5 (1)

MAIN GIRDER (4) SCALE 1:20

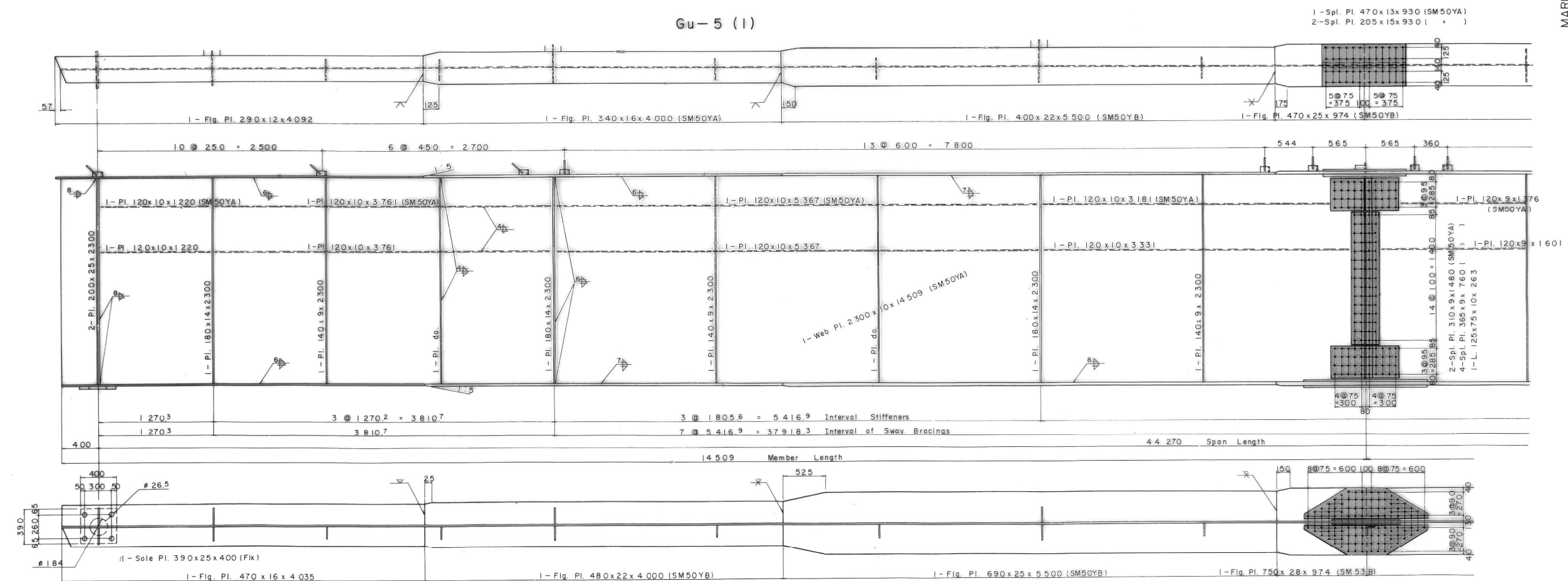
■ : 塗替塗装 (特殊部) g-3 (1) wR (A)
 塗替塗装 (特殊部) g-3 (1) wT (A)

Gu-2 (1)

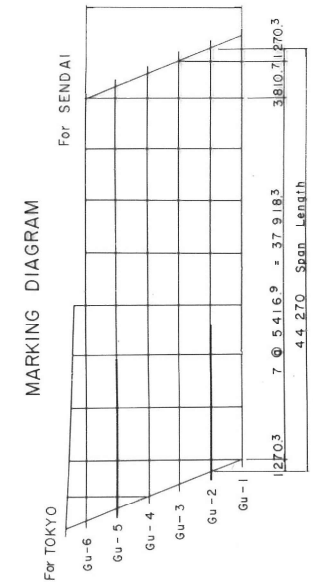


1 - Spl. Pl. 450x12x780 (SM50YA)
 2 - Spl. Pl. 200x13x780 ()

Gu-5 (1)

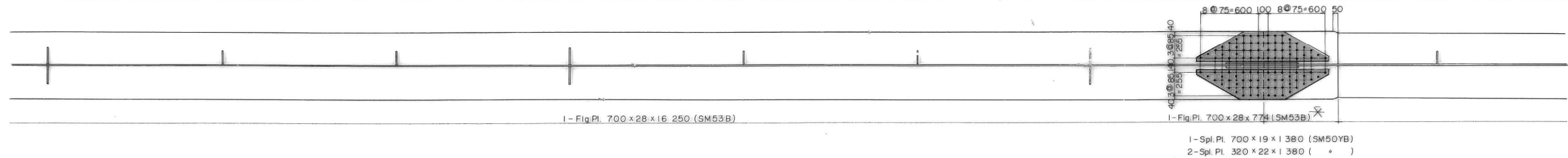
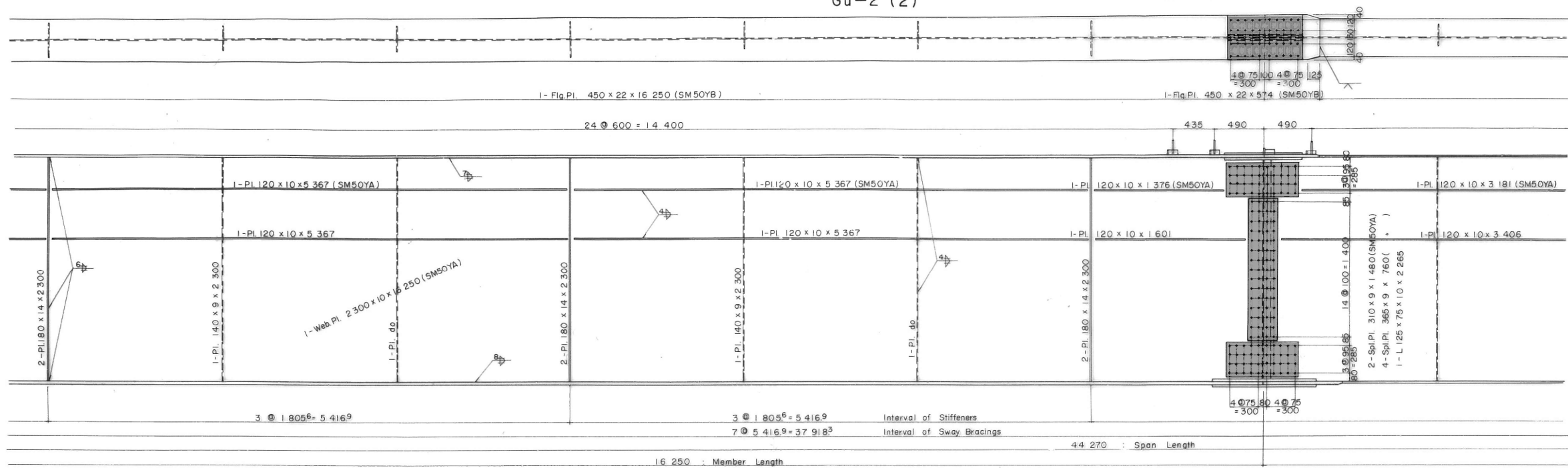


1 - Spl. Pl. 470x13x930 (SM50YA)
 2 - Spl. Pl. 205x15x930 ()

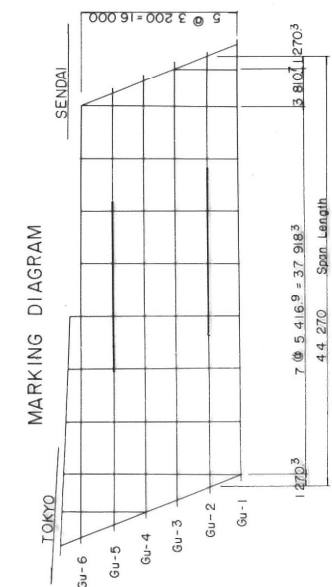
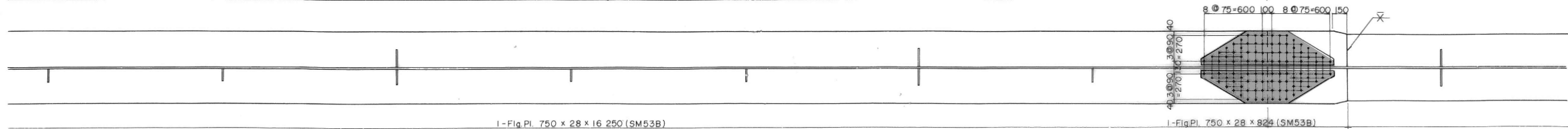
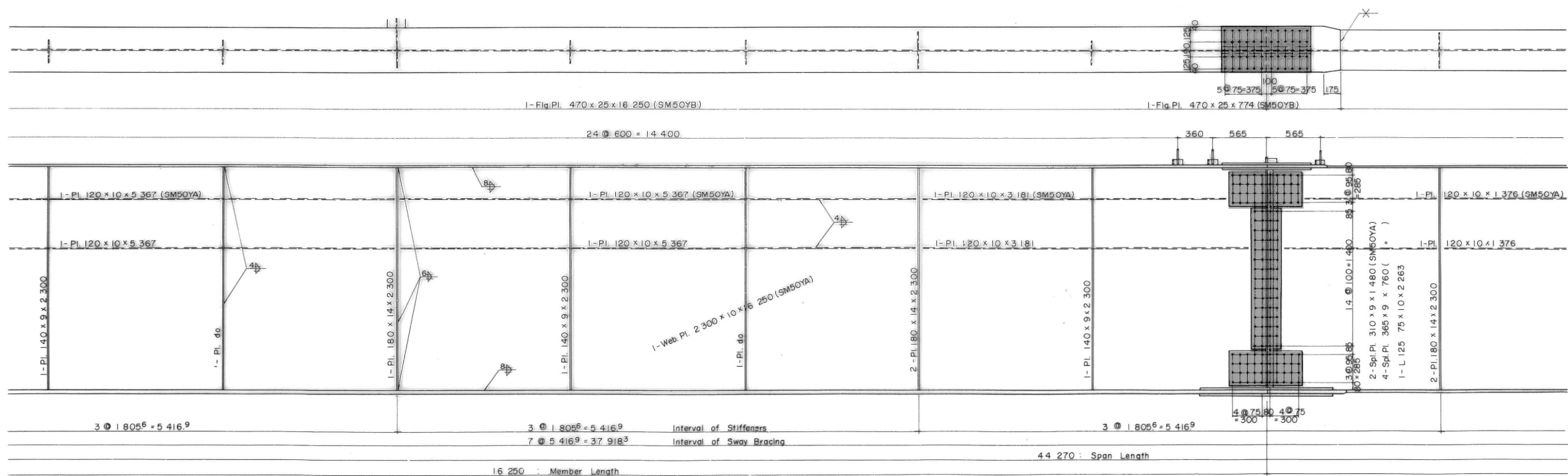


| | |
|----------------------|-----------------------------|
| 東北自動車道 原瀬川橋塗替塗装工事 | |
| 図面の種類 | 安達太良川橋 主桁 Gu-2, 5 (1) |
| 縮尺 | NON 図面番号 / |
| 設計会社名 | |
| 施工会社名 | |
| 事務所名 | 東日本高速道路株式会社 東北支社 福島管理事務所 |

 : 塗替塗装 (特殊部) g-3 (1) wR (A)
 塗替塗装 (特殊部) g-3 (1) wT (A)



Gu-5 (2)

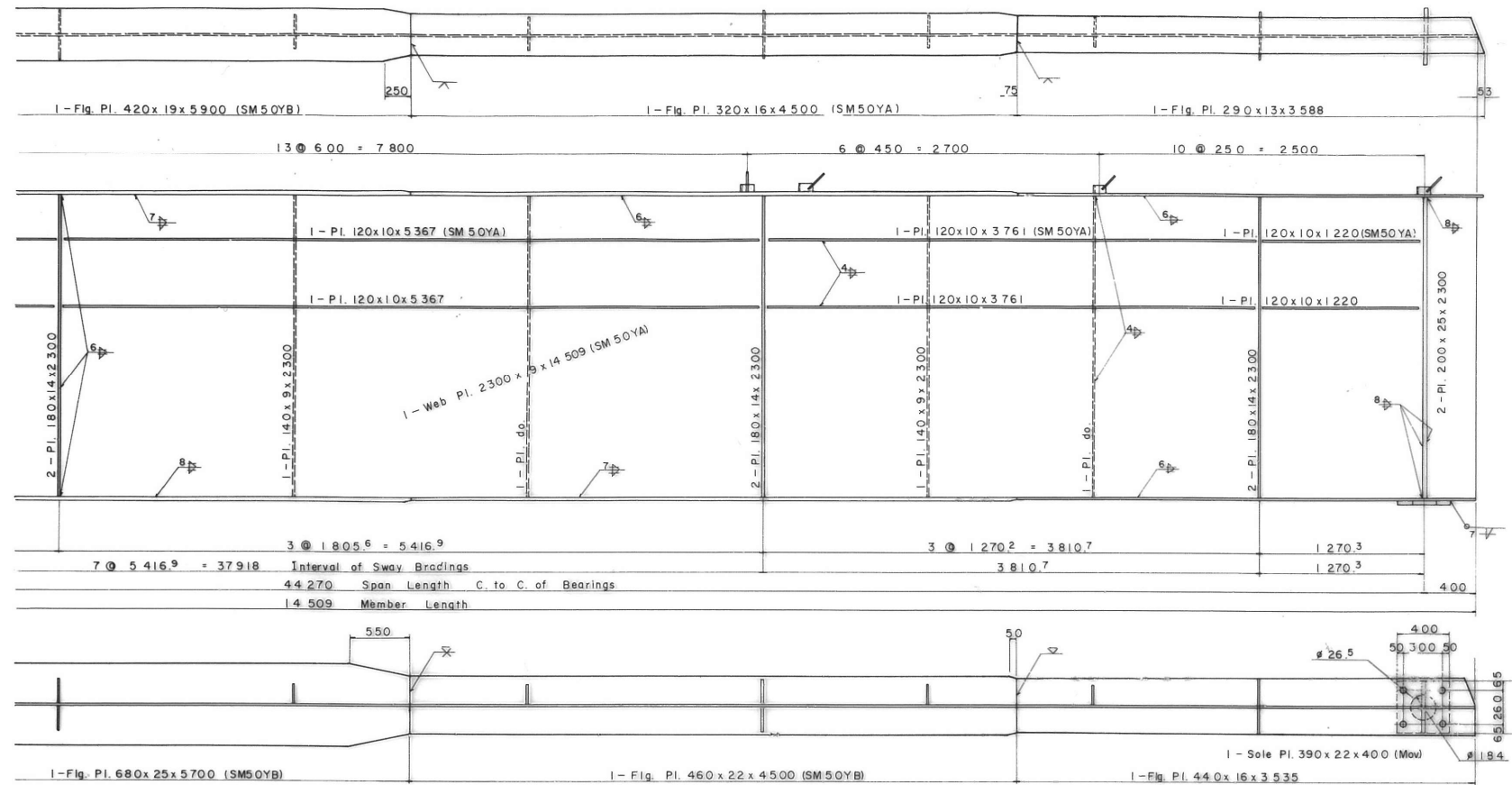


| | | | |
|----------------------|-----------------------------|------|---|
| 東北自動車道 原瀬川橋塗替塗装工事 | | | |
| 図面の種類 | 安達太良川橋 主桁 Gu-2.5 (2) | | |
| 縮尺 | NON | 図面番号 | / |
| 設計会社名 | | | |
| 施工会社名 | | | |
| 事務所名 | 東日本高速道路株式会社 東北支社 福島管理事務所 | | |

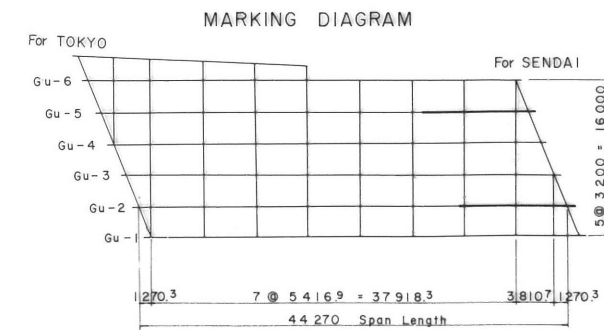
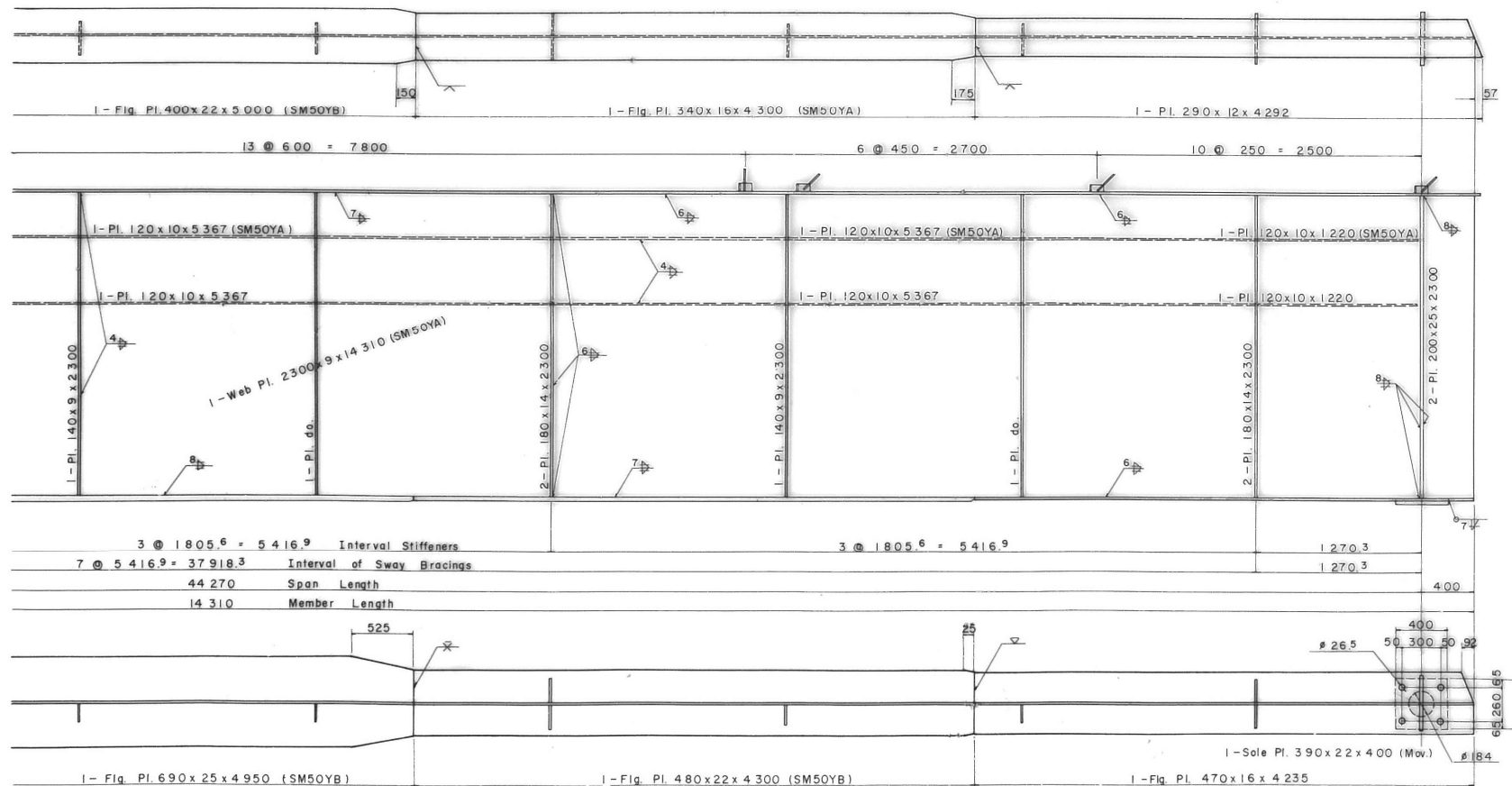
安達太良川橋 主桁 Gu-2, 5 (3) MAIN GIRDER (6) SCALE 1:20

10/99

Gu-2 (3)



Gu-5 (3)



| | | | |
|--------------------|-----------------------------|-----|--------|
| 東北自動車道 原瀬川橋替装工事 | | | |
| 図面の種類 | 安達太良川橋 主桁 Gu-2, 5 (3) | | |
| | 縮尺 | NON | 図面番号 / |
| 設計会社名 | | | |
| 施工会社名 | | | |
| 事務所名 | 東日本高速道路株式会社 東北支社 福島管理事務所 | | |

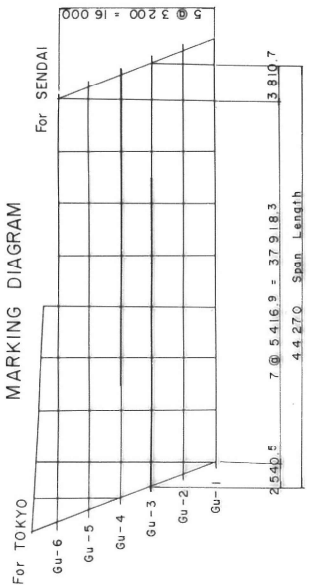
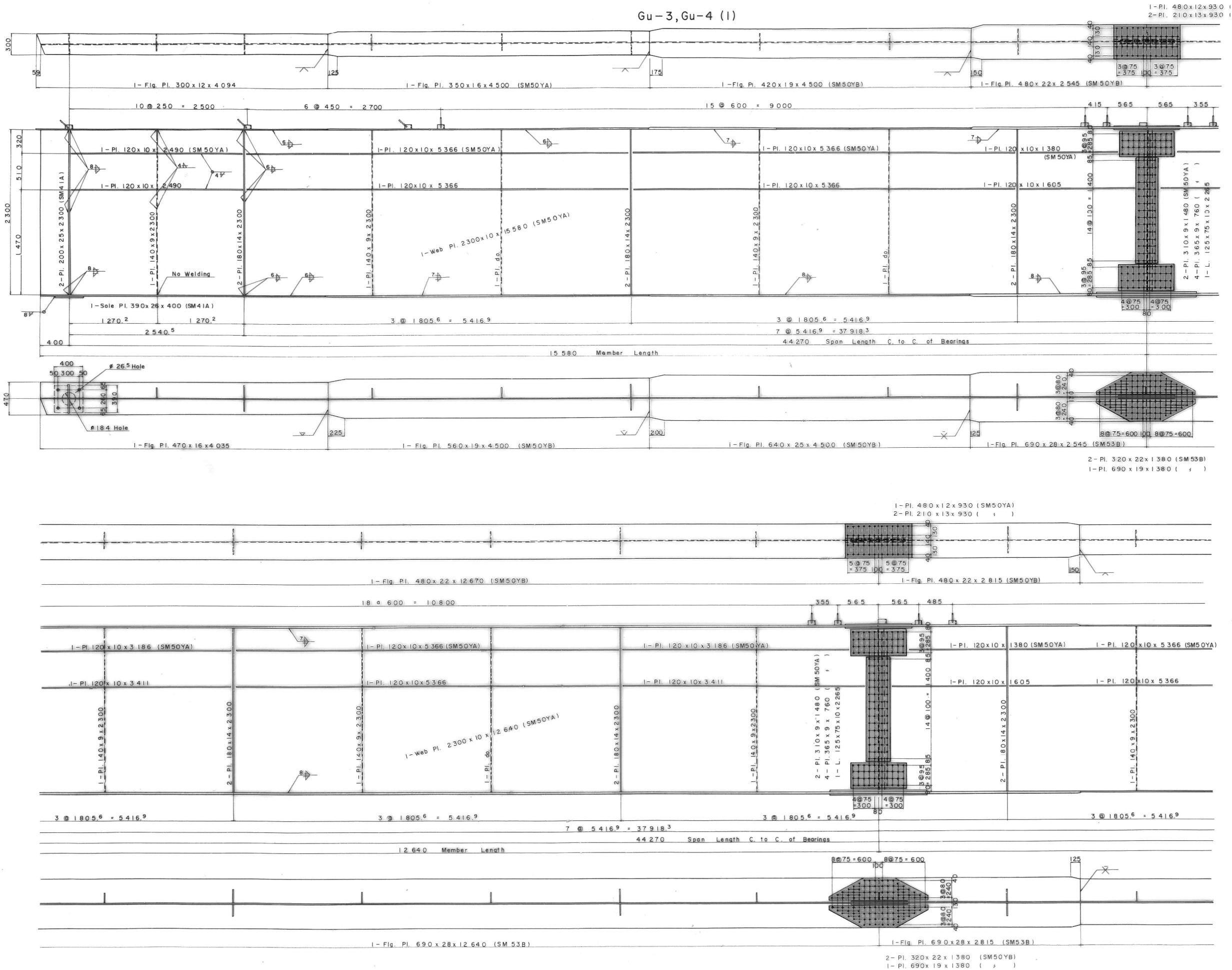
安達太良川橋 主桁 Gu-3, 4 (1)

MAIN GIRDER (7)

SCALE 1:20

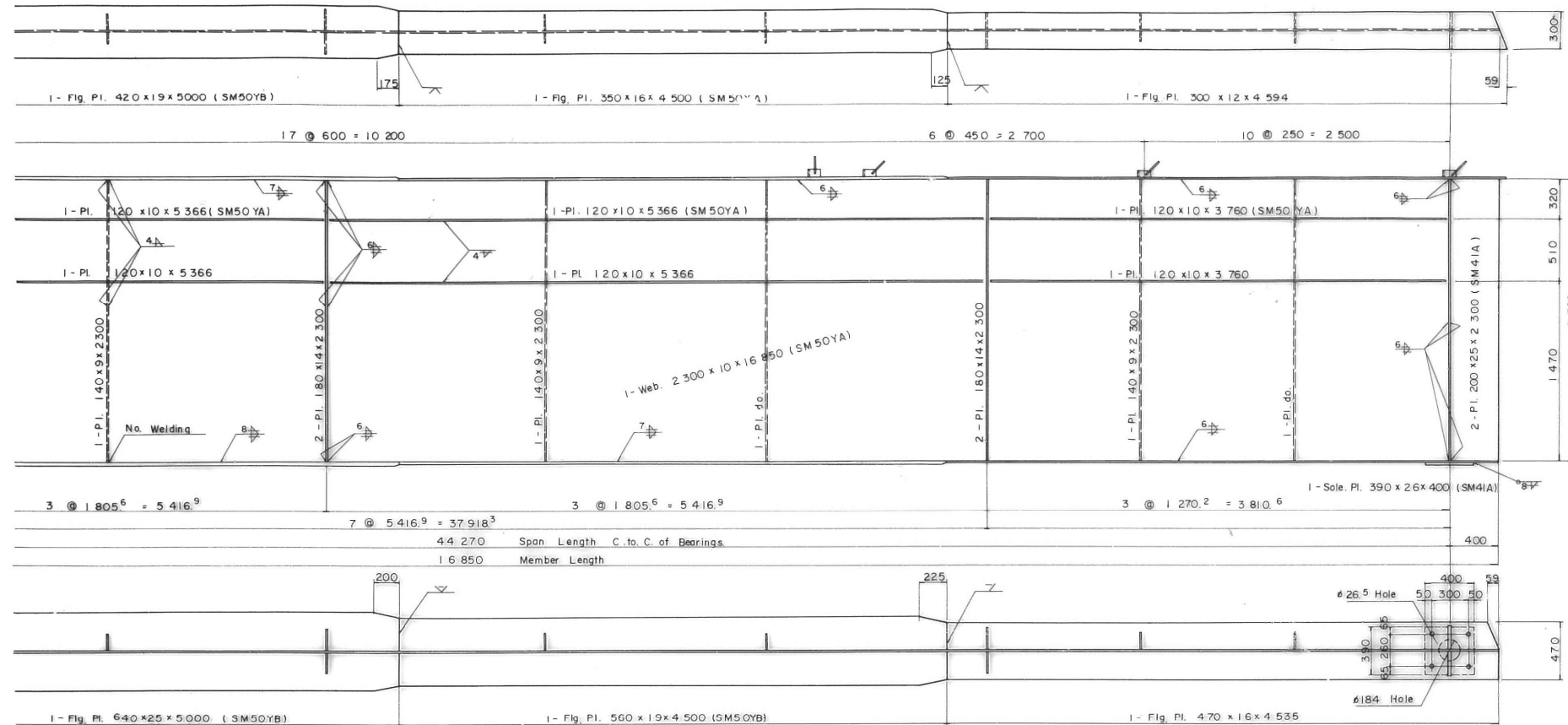
塗替塗装 (特殊部) g-3 (1) wR (A)
塗替塗装 (特殊部) g-3 (1) wT (A)

Gu-3, Gu-4 (1)

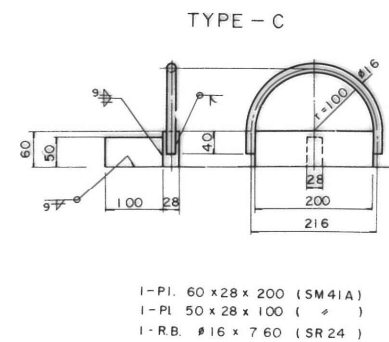
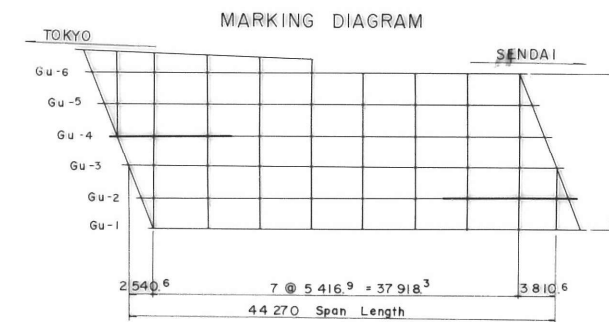
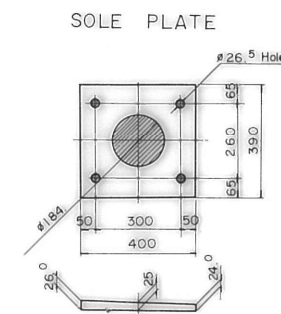
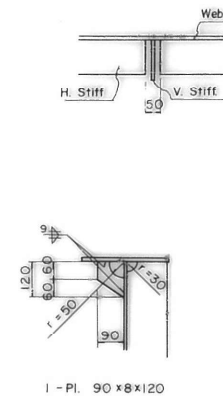
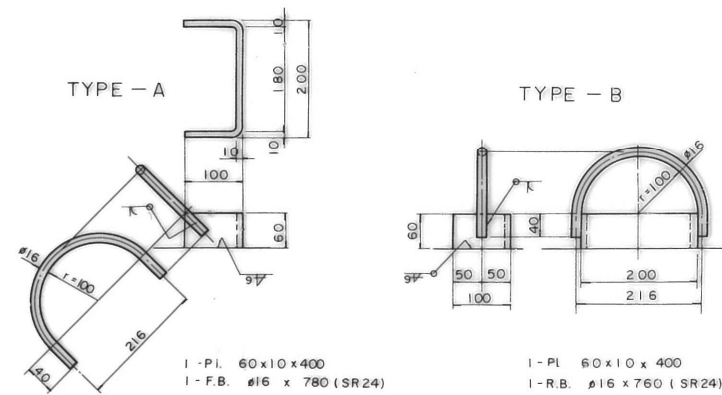


| | |
|----------------------|-----------------------------|
| 東北自動車道 原瀬川橋塗替塗装工事 | |
| 図面の種類 | 安達太良川橋 主桁 Gu-3, 4 (1) |
| 縮尺 | NON 図面番号 / |
| 設計会社名 | |
| 施工会社名 | |
| 事務所名 | 東日本高速道路株式会社 東北支社 福島管理事務所 |

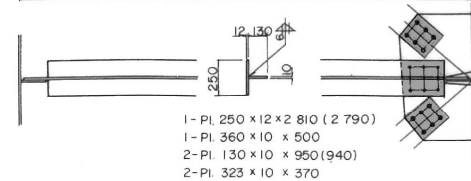
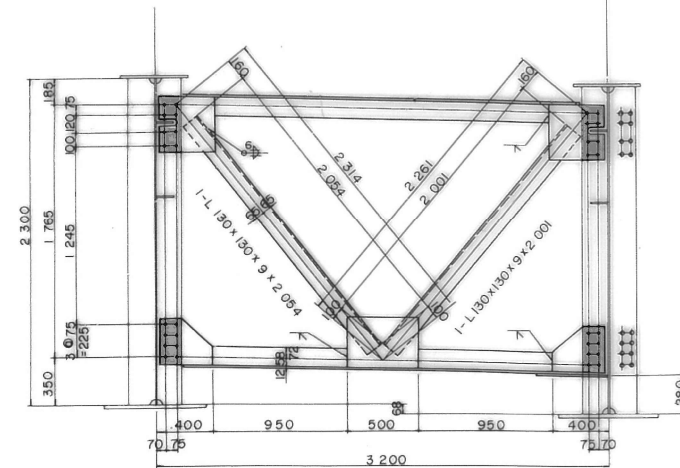
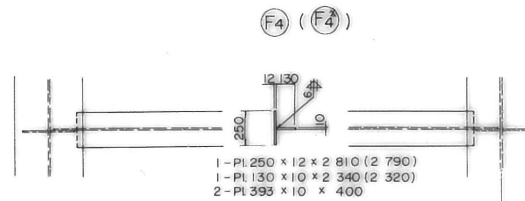
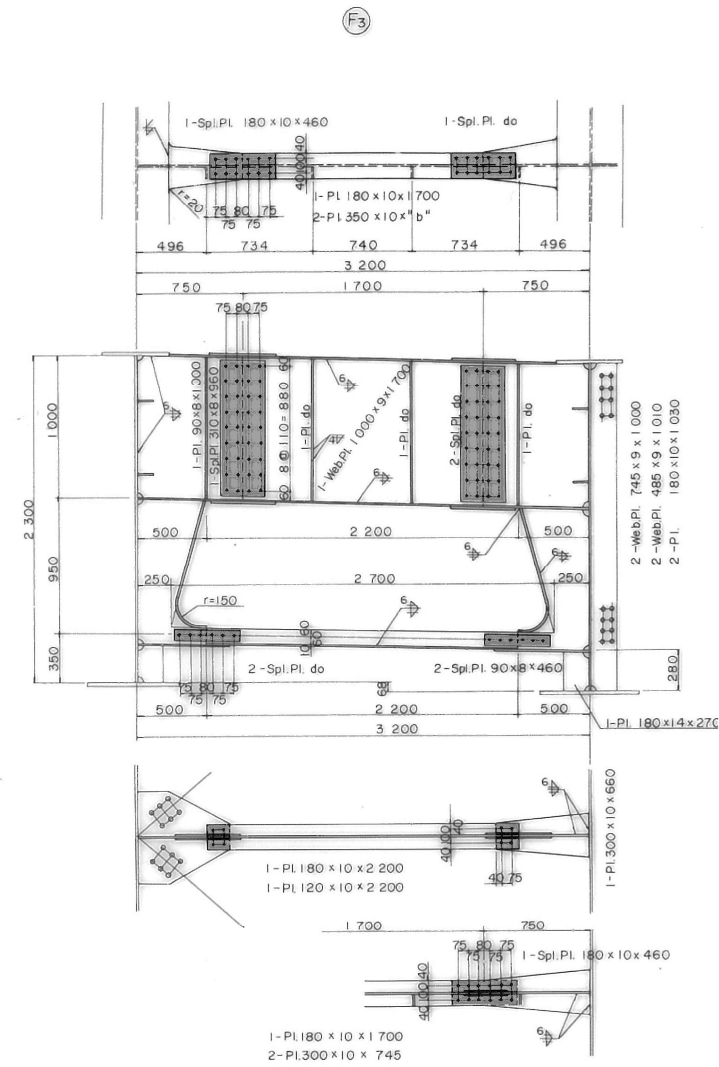
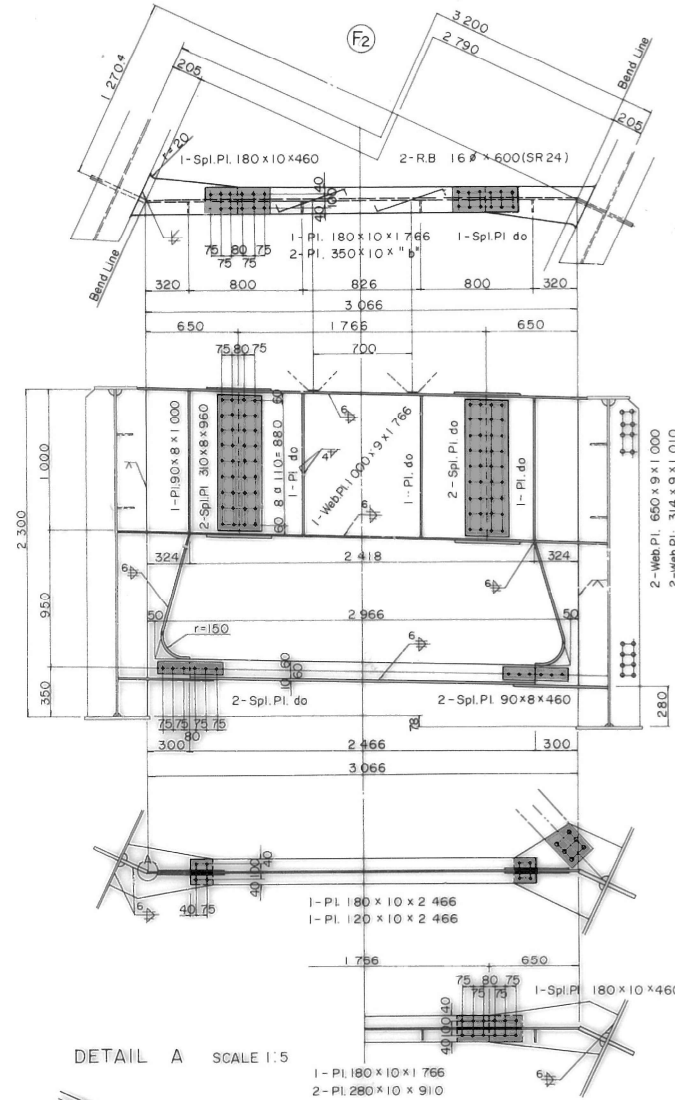
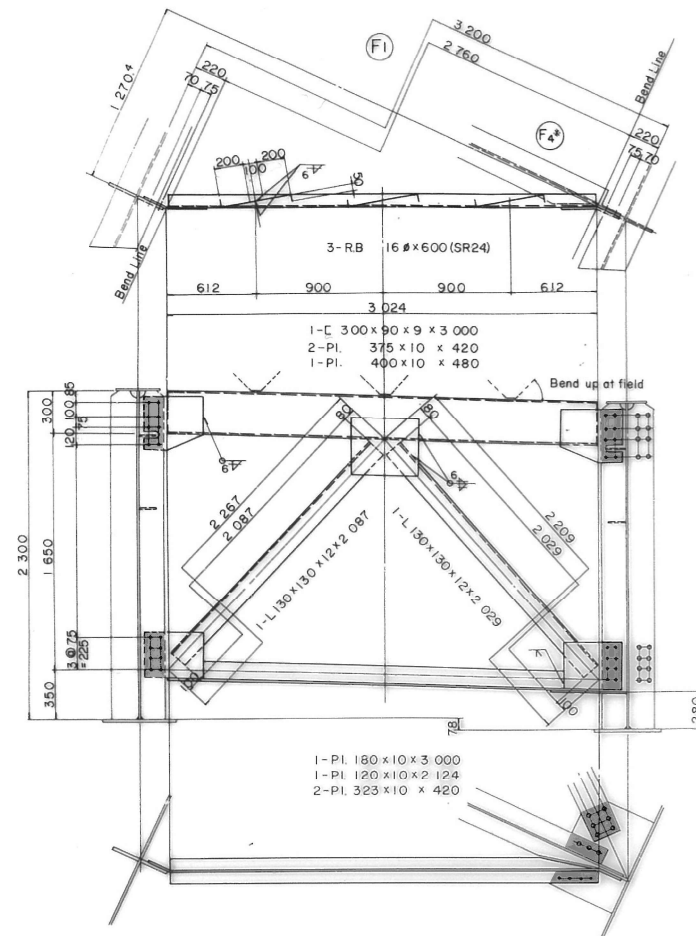
Gu-3, Gu-4 (2)



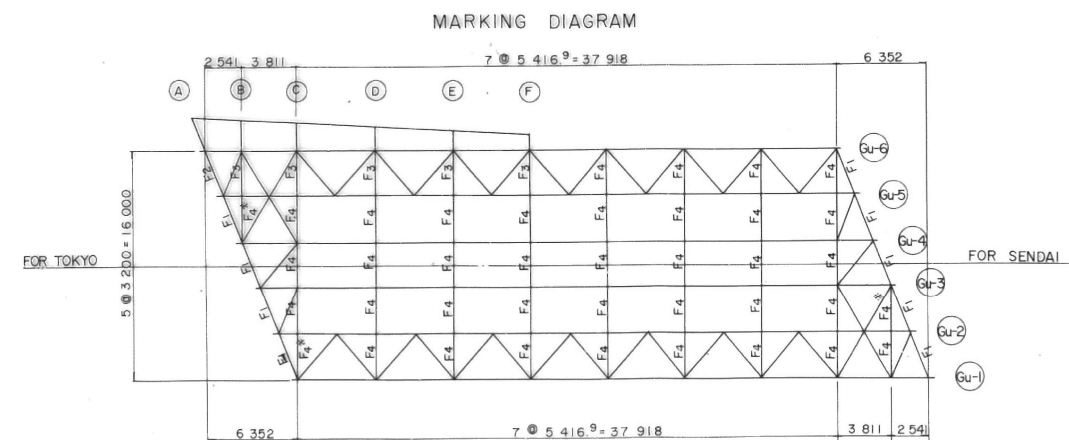
SHEAR CONNECTOR SCALE 1:5




| | | | |
|-----------------------|-----------------------------|------|---|
| 東北自動車道 原瀬川橋塗装替塗装工事 | | | |
| 図面の種類 | 安達太良川橋 | | |
| | 主桁 Gu-3, 4 (2) | | |
| 縮 尺 | NON | 図面番号 | / |
| 設計会社名 | | | |
| 施工会社名 | | | |
| 事務所名 | 東日本高速道路株式会社 東北支社 福島管理事務所 | | |



| Line | A | B | C | D | E | F |
|----------------|-----|-----|-----|-----|-----|-----|
| G ₆ | 770 | 430 | 370 | 270 | 230 | 230 |
| G ₅ | 790 | 460 | 390 | 330 | 280 | 280 |



 : 塗替塗装 (特殊部) g-3 (1) wR (A)
塗替塗装 (特殊部) g-3 (1) wT (A)

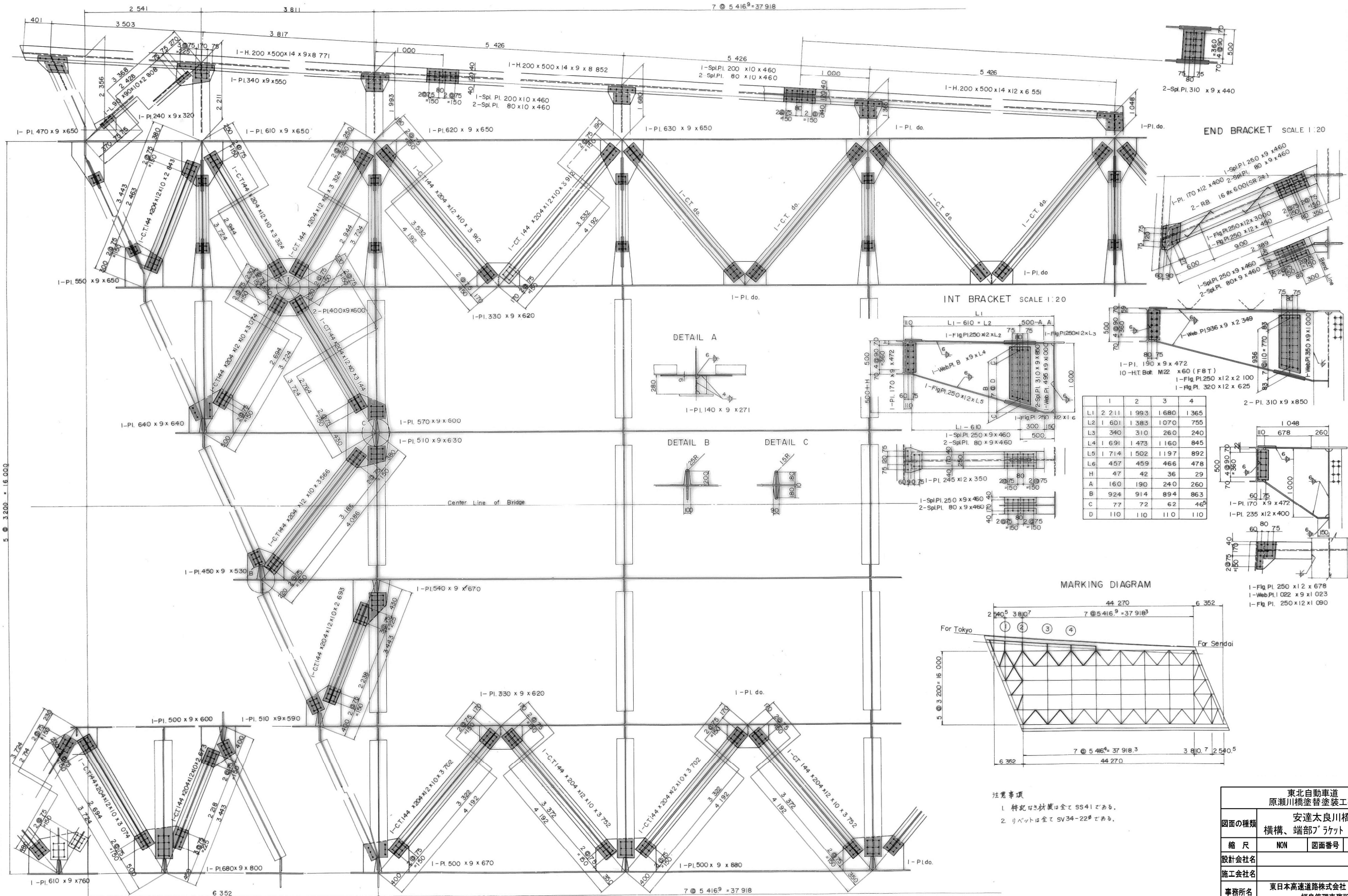
| | | |
|-----------------------|-----------------------------|--------|
| 東北自動車道 下瀬川橋梁管装塗装工事 | | |
| 図面の種類 | 安達太良川橋 対傾構（上り線） | |
| 縮 尺 | NON | 図面番号 / |
| 設計会社名 | | |
| 施工会社名 | | |
| 事務所名 | 東日本高速道路株式会社 東北支社 福島管理事務所 | |

安達太良川橋 横構、端部ブラケット（上り線）

14/99

LATERAL BRACING

SCALE 1:20

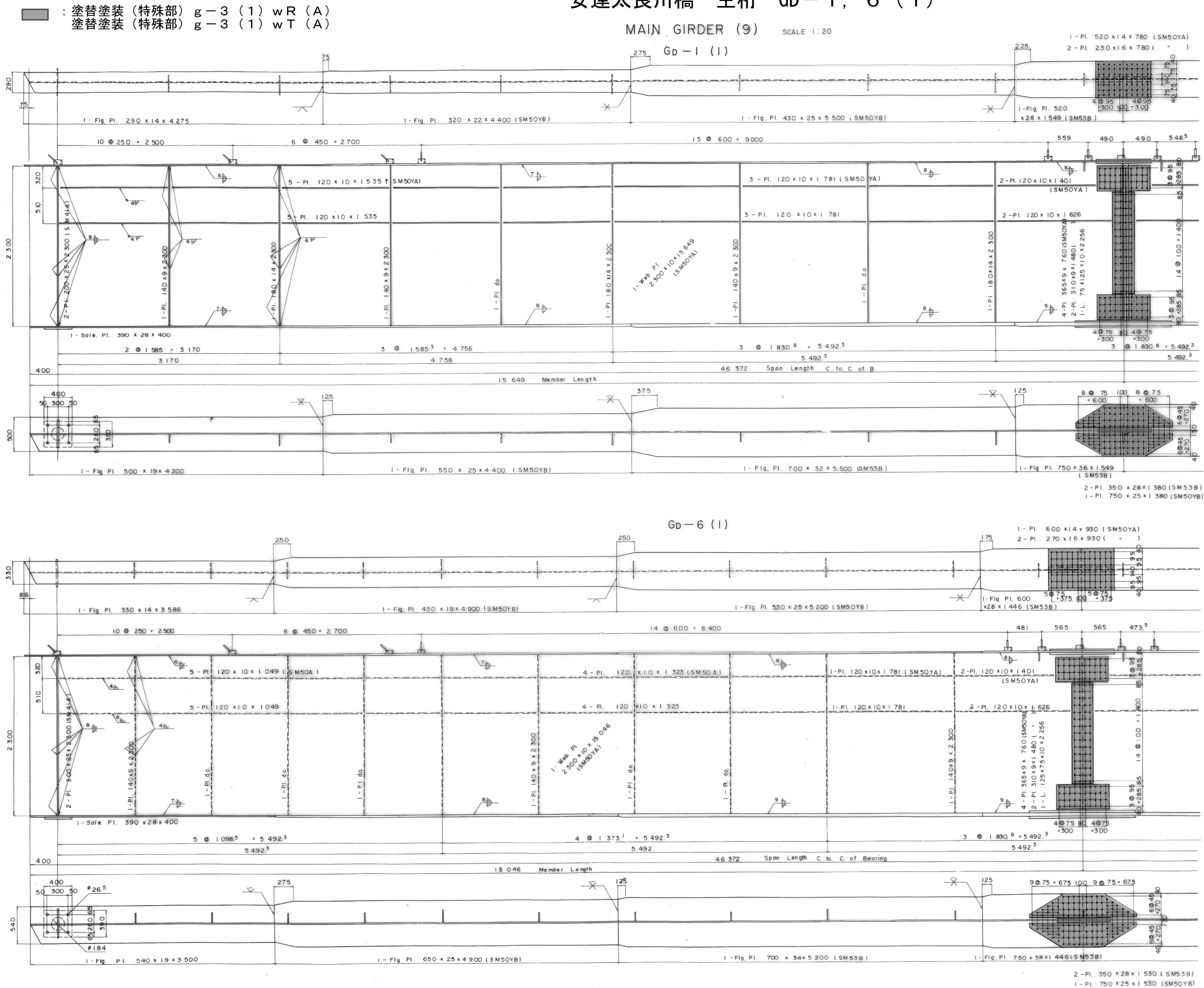


安達太良川橋 主桁 GD-1, 6 (1)

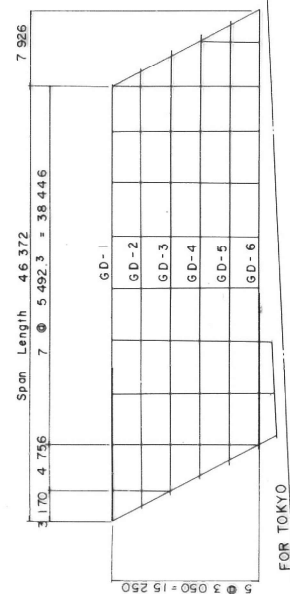
MAIN GIRDER (9) SCALE 1:20

Gd-1 (1)

Gd-6 (1)



MARKING DIAGRAM

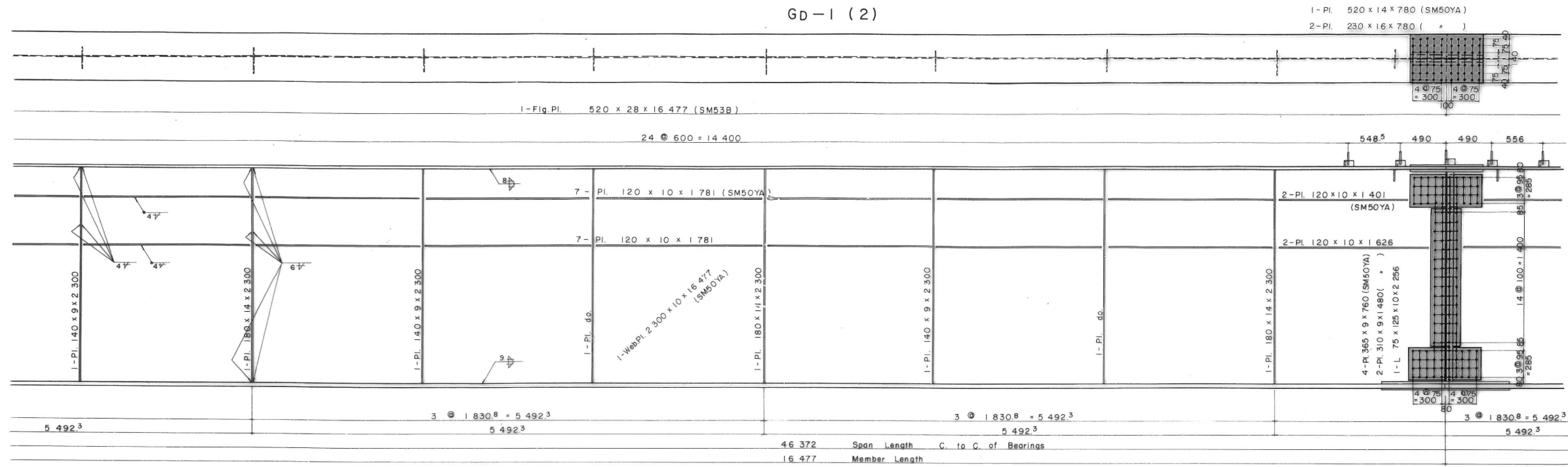


| | |
|----------------------|-----------------------------|
| 東北自動車道 原瀬川橋塗替塗装工事 | |
| 図面の種類 | 安達太良川橋 主桁 GD-1, 6 (1) |
| 縮尺 | NON 図面番号 / |
| 設計会社名 | |
| 施工会社名 | |
| 事務所名 | 東日本高速道路株式会社 東北支社 福島管理事務所 |

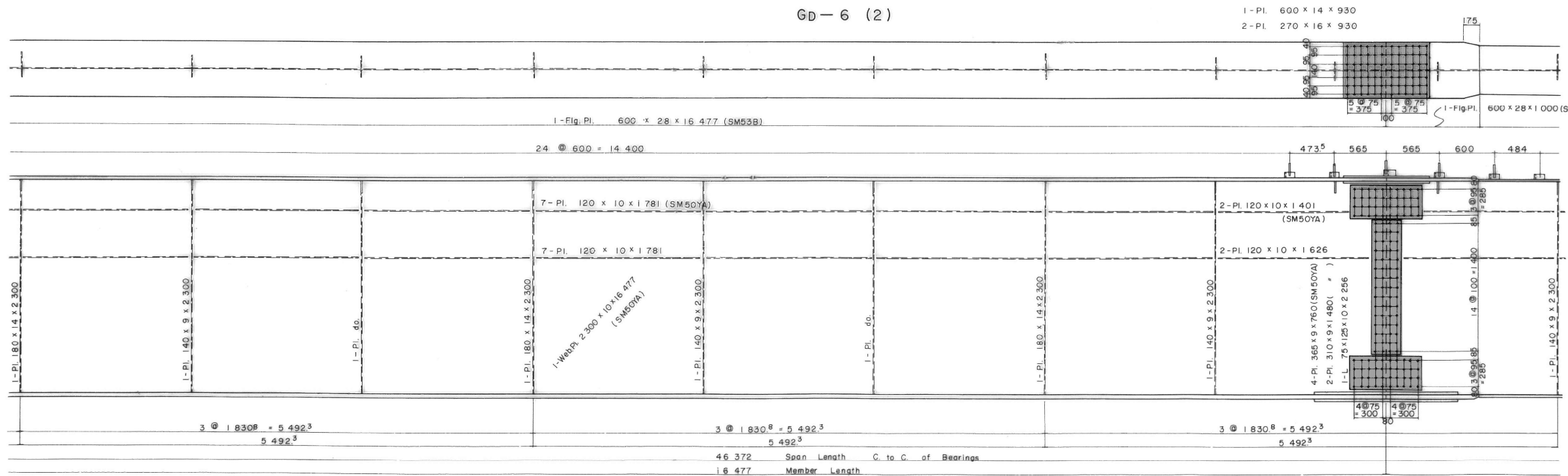
安達太良川橋 主桁 GD-1, 6 (2)

MAIN GIRDER (10) SCALE 1:20
GD-1 (2)

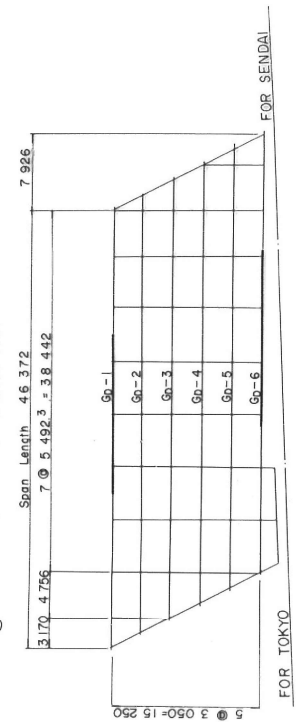
■ : 塗替塗装 (特殊部) g-3 (1) wR (A)
塗替塗装 (特殊部) g-3 (1) wT (A)



GD-6 (2)

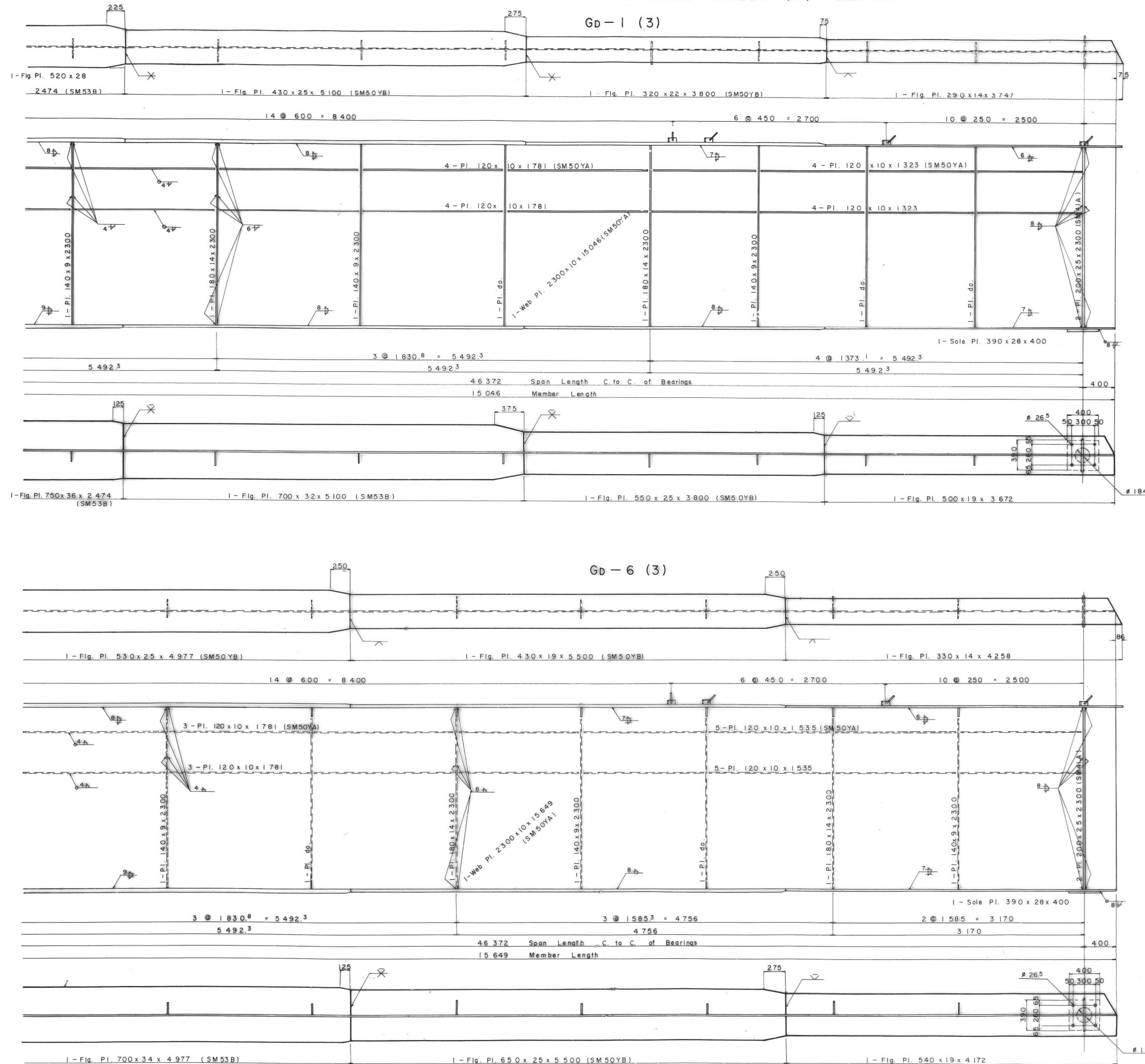


MARKING DIAGRAM

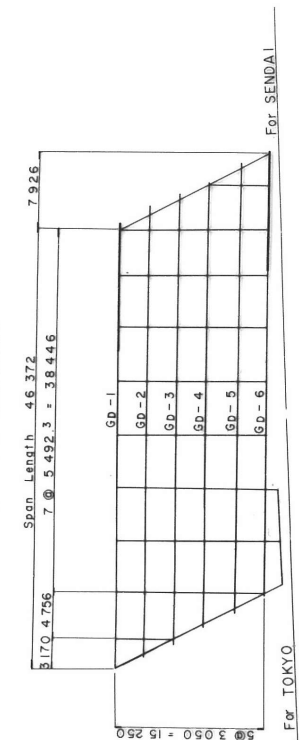


| | | | |
|----------------------|-----------------------------|------|---|
| 東北自動車道 原瀬川橋塗替塗装工事 | | | |
| 図面の種類 | 安達太良川橋 | | |
| | 主桁 GD-1, 6 (2) | | |
| 縮尺 | NON | 図面番号 | / |
| 設計会社名 | | | |
| 施工会社名 | | | |
| 事務所名 | 東日本高速道路株式会社 東北支社 福島管理事務所 | | |


MAIN GIRDER (II) SCALE 1:20



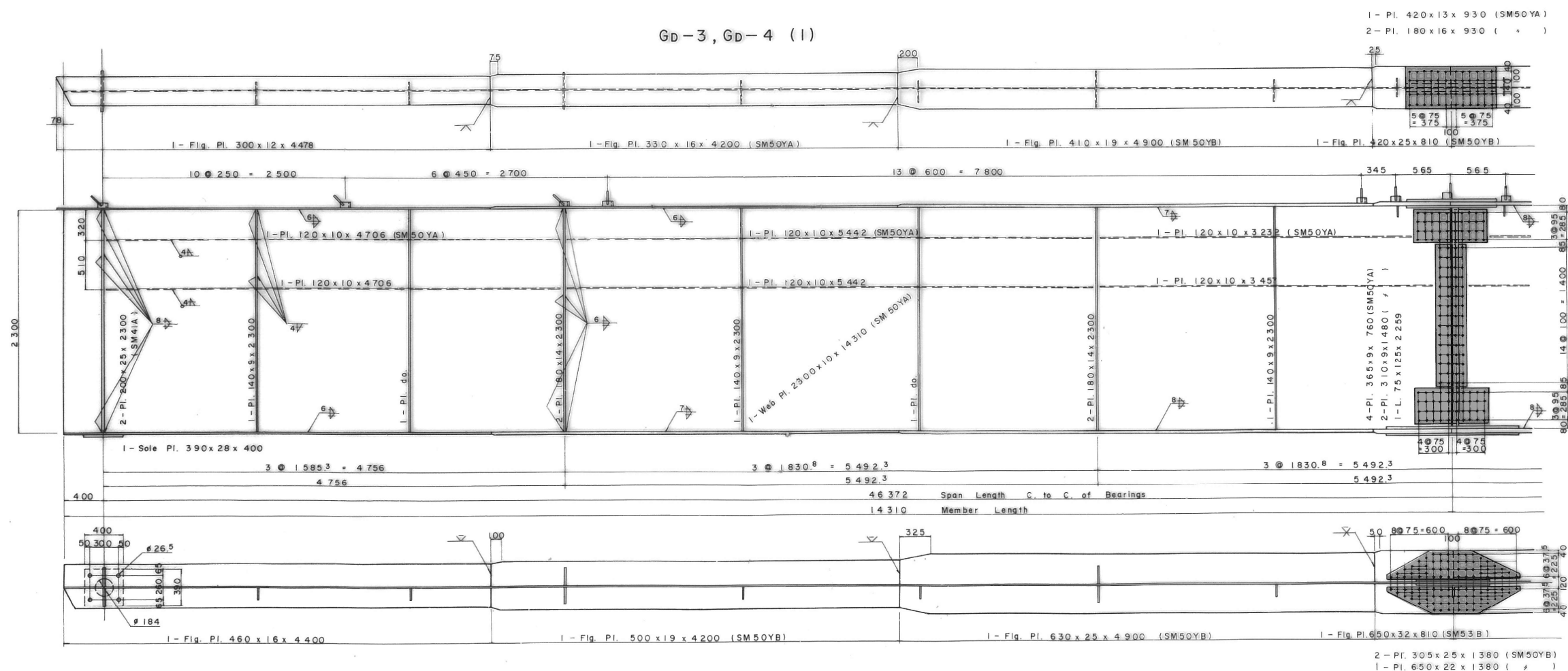
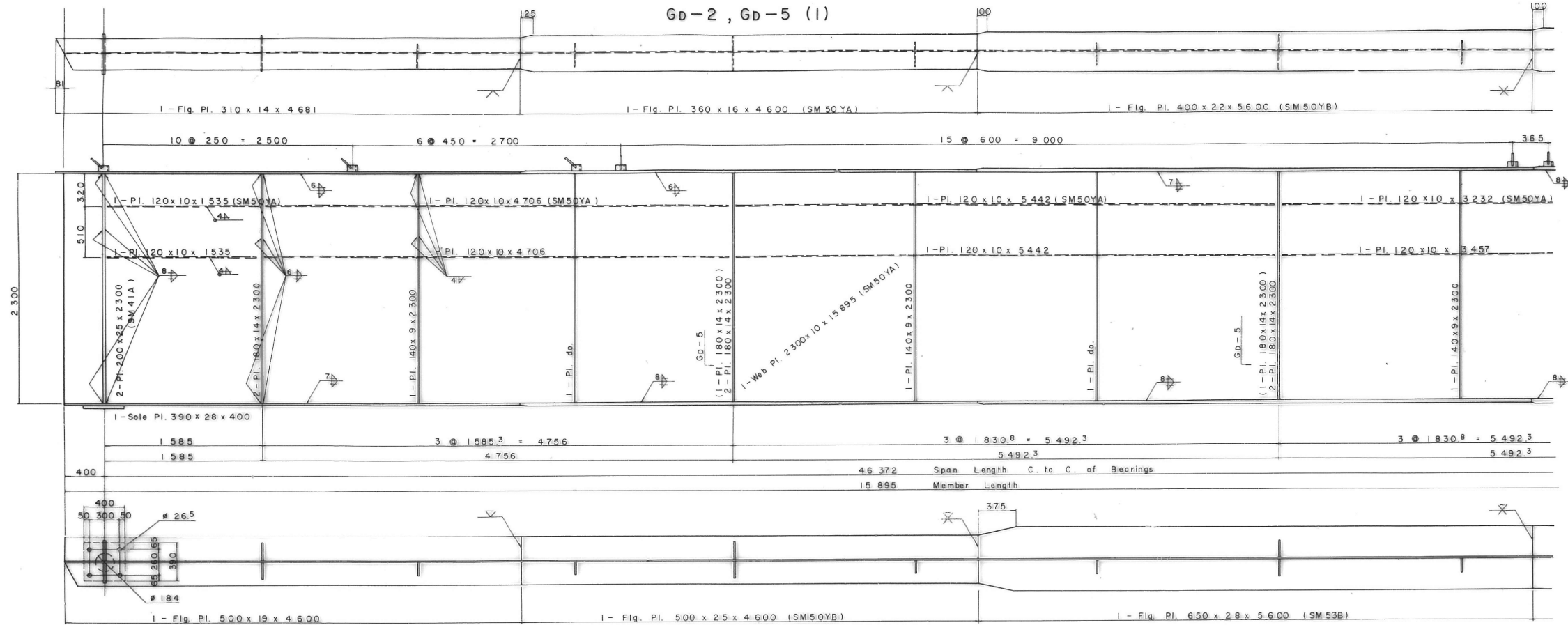
MARKING DIAGRAM



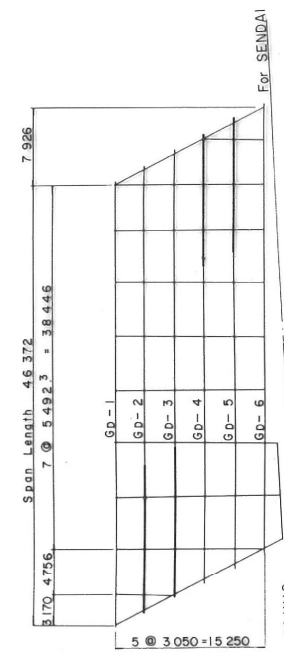
| | | |
|----------------------|-----------------------------|--------|
| 東北自動車道 原瀬川橋塗替塗装工事 | | |
| 図面の種類 | 安達太良川橋 主桁 GD-1.6 (3) | |
| 縮 尺 | NON | 図面番号 / |
| 設計会社名 | | |
| 施工会社名 | | |
| 事務所名 | 東日本高速道路株式会社 東北支社 福島管理事務所 | |

 : 塗替塗装 (特殊部) g-3 (1) wR (A)
 塗替塗装 (特殊部) g-3 (1) wT (A)

MAIN GIRDER (12) SCALE 1:20



MARKING DIAGRAM

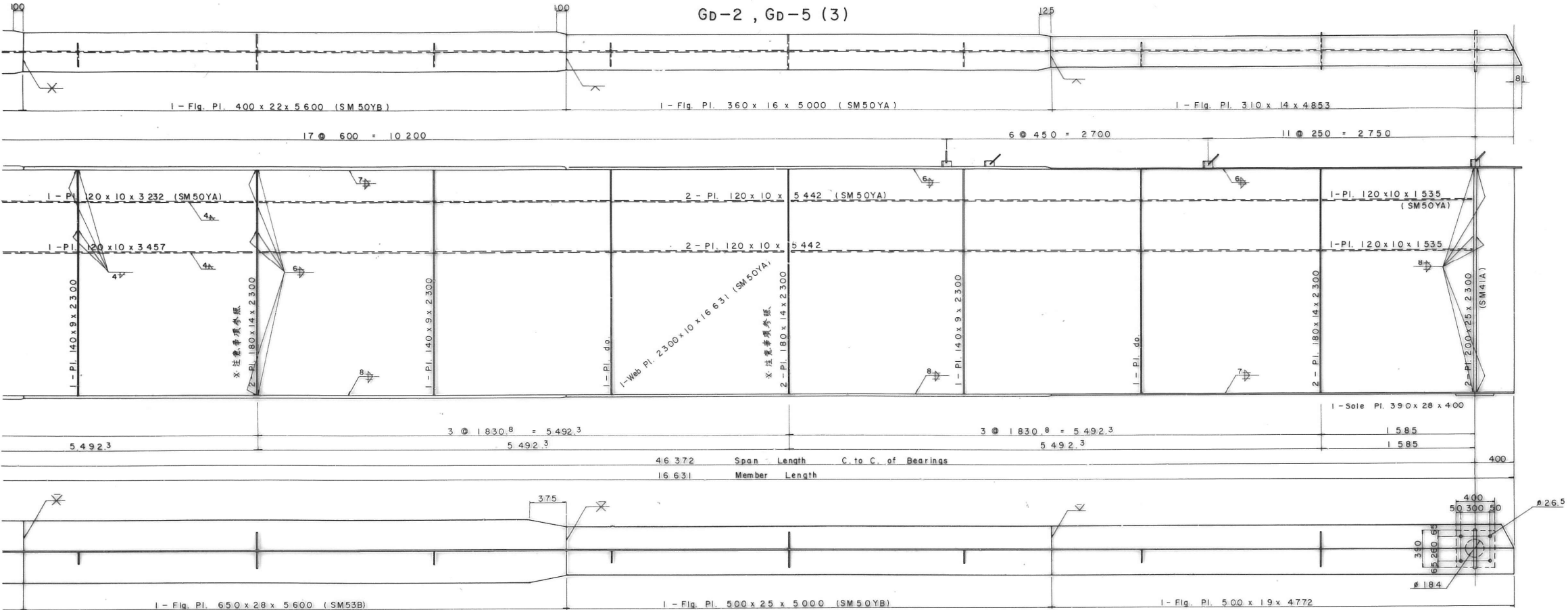


| | | | |
|---------------------|-----|-----------------------------|---|
| 東北自動車道 原瀬川橋替塗装工事 | | | |
| 図面の種類 | | 安達太良川橋 主桁 GD-2~5 (1) | |
| 縮 尺 | NON | 図面番号 | / |
| 設計会社名 | | | |
| 施工会社名 | | | |
| 事務所名 | | 東日本高速道路株式会社 東北支社 福島管理事務所 | |

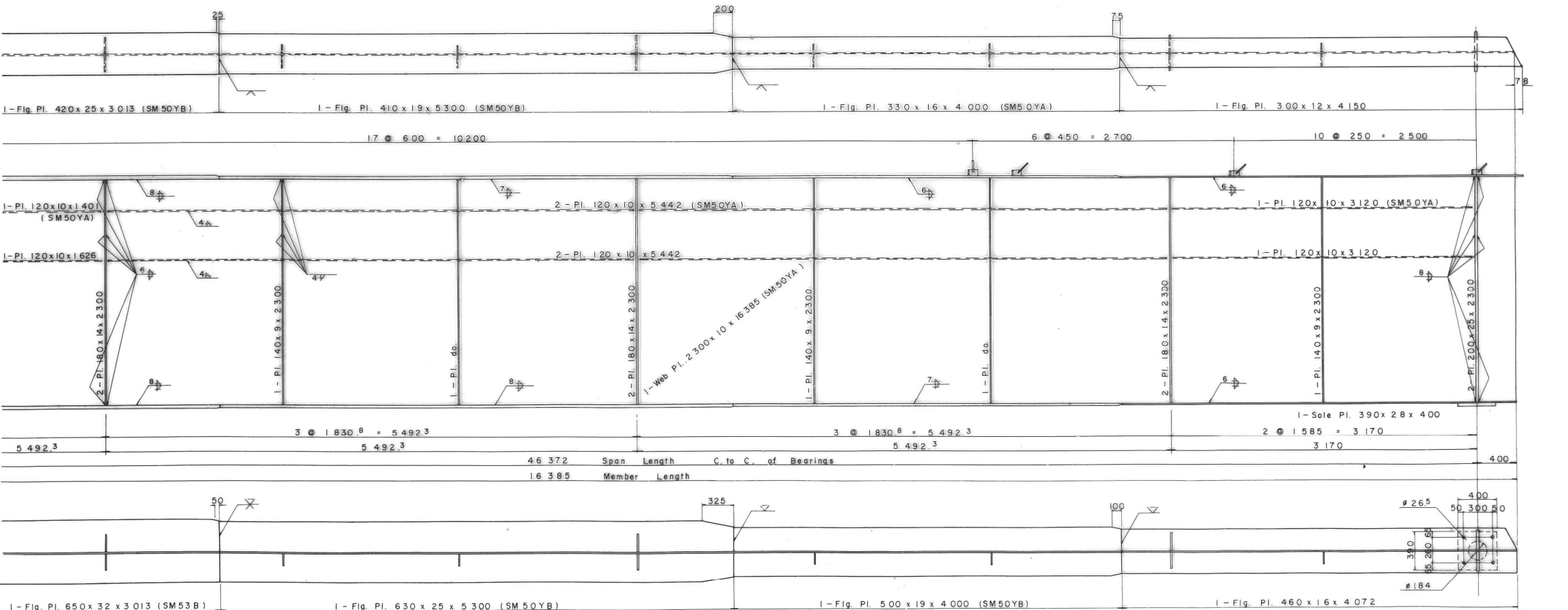
| | | | |
|----------------------|-----------------------------|------|---|
| 東北自動車道 原瀬川橋塗替塗装工事 | | | |
| 図面の種類 | 安達太良川橋 | | |
| | 主桁 GD-2~5 (2) | | |
| 縮 尺 | NON | 図面番号 | / |
| 設計会社名 | | | |
| 施工会社名 | | | |
| 事務所名 | 東日本高速道路株式会社 東北支社 福島管理事務所 | | |

MAIN GIRDER (14) SCALE 1:20

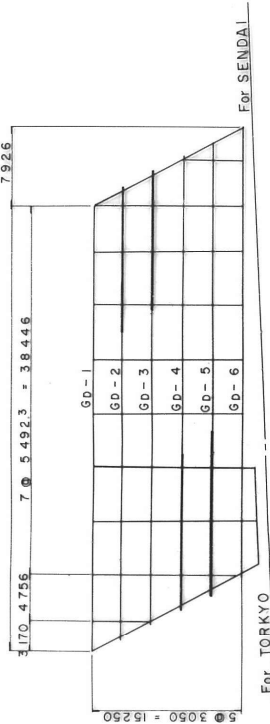
GD-2, GD-5 (3)



GD-3, GD-4 (3)



MARKING DIAGRAM

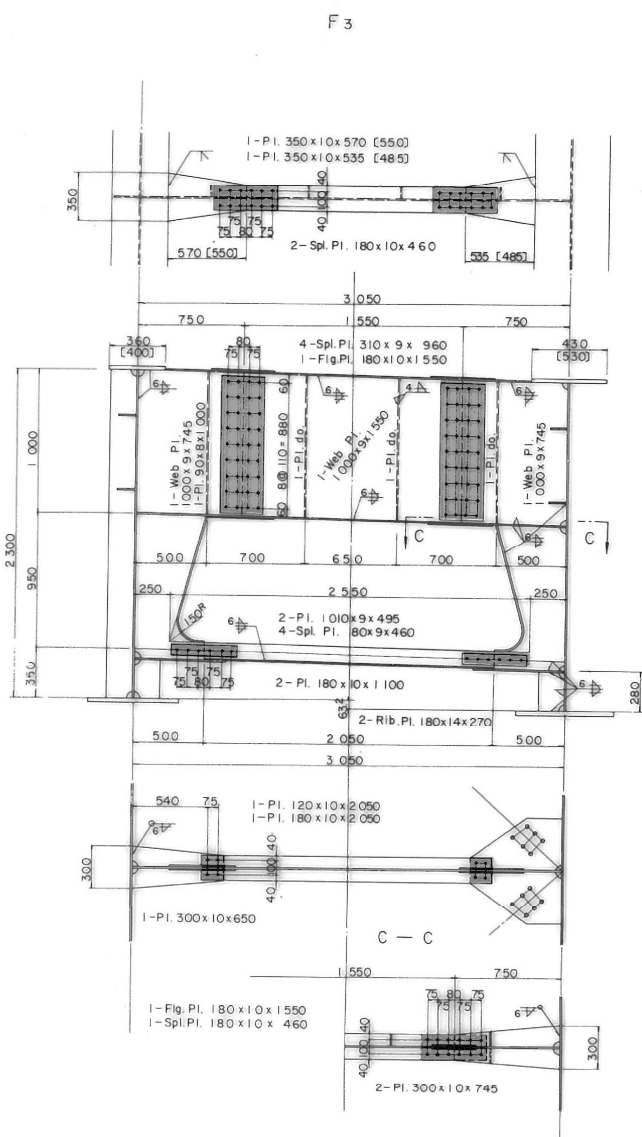
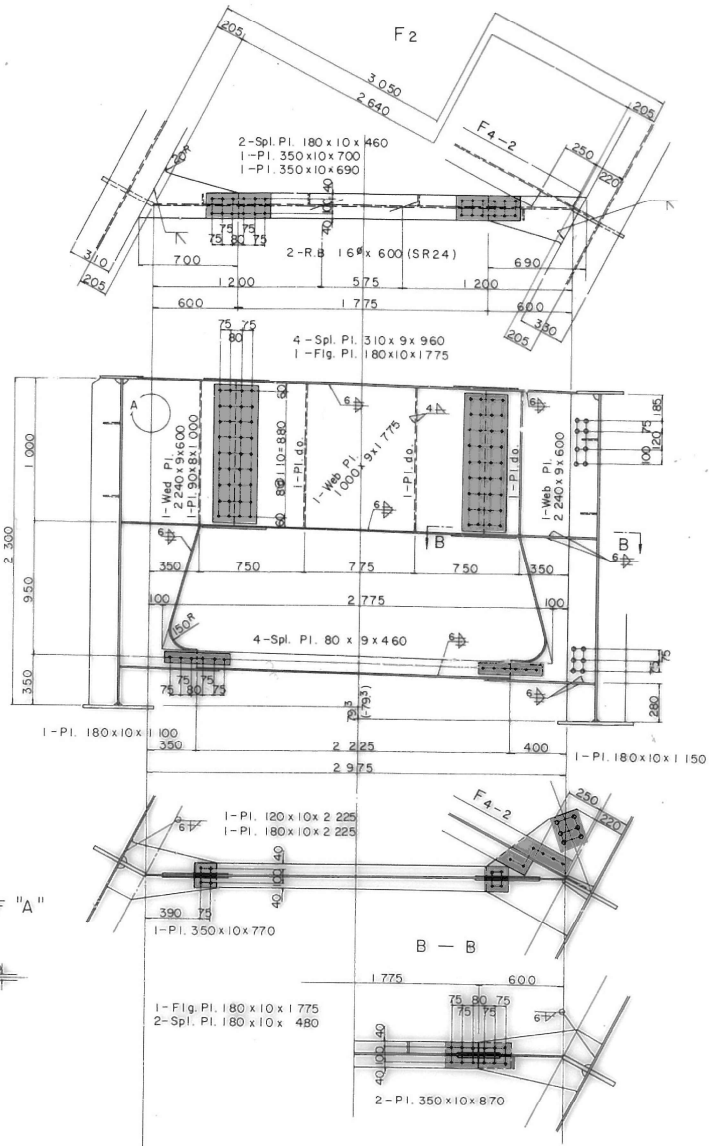
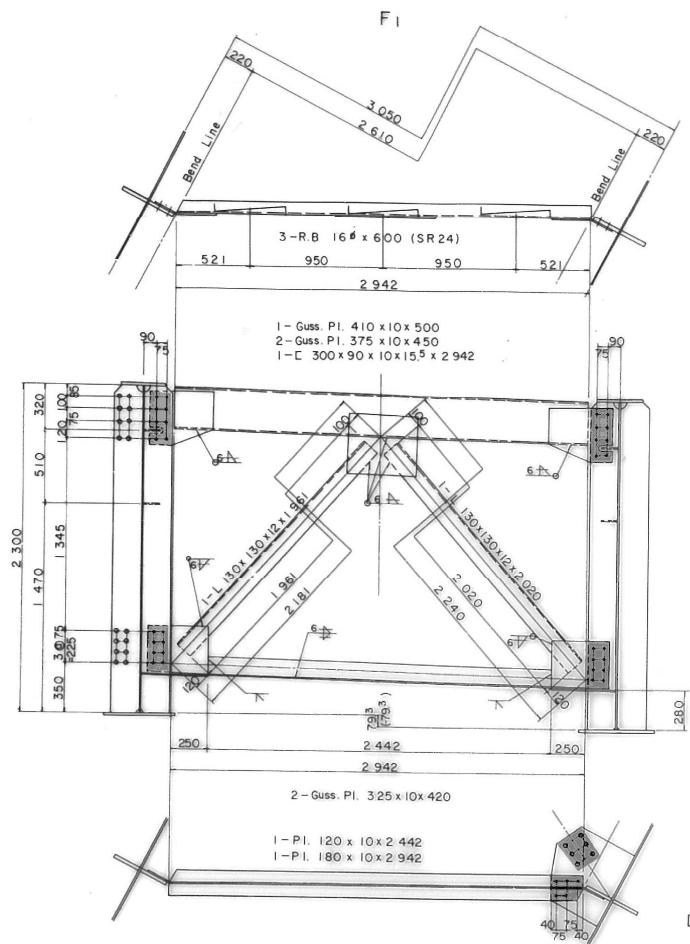


注意事項
1. GD-2では2-PL., GD-5では1-PL.である。

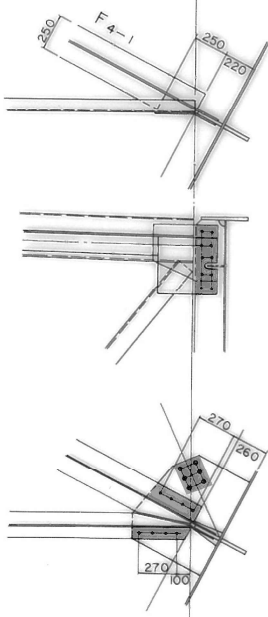
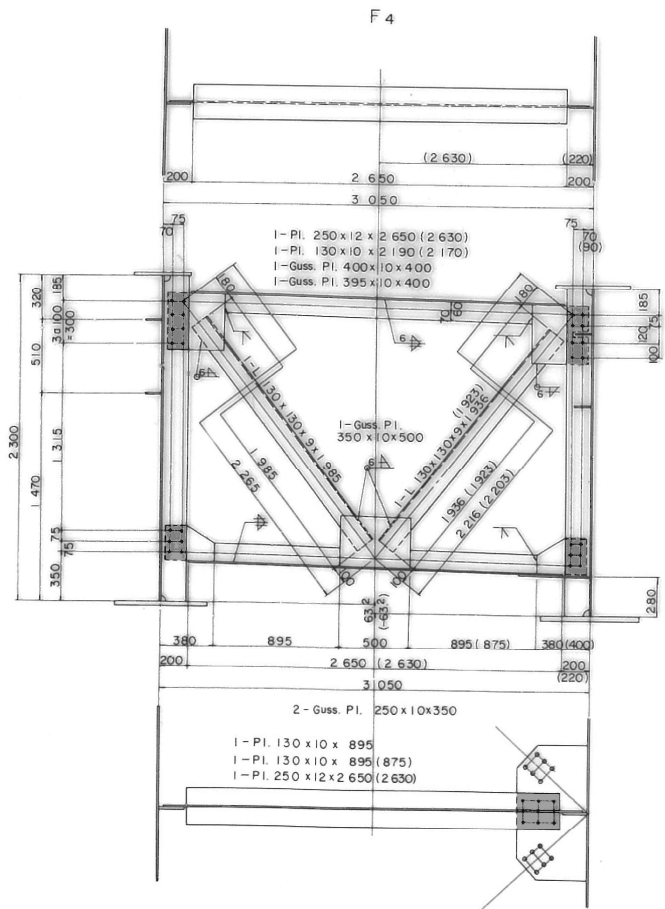
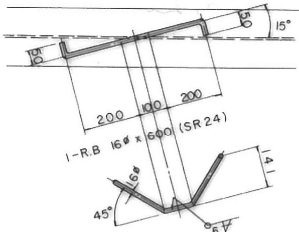
| | | | |
|-------------------------|-----------------------------|------|---|
| 東北自動車道 原瀬川橋塗替塗装工事 | | | |
| 安達太良川橋 主桁 GD-2~5 (3) | | | |
| 図面の種類 | | | |
| 縮 尺 | NON | 図面番号 | / |
| 設計会社名 | | | |
| 施工会社名 | | | |
| 事務所名 | 東日本高速道路株式会社 東北支社 福島管理事務所 | | |

SWAY BRACING

SCALE 1:20



DETAIL OF SLAB ANCHOR
SCALE 1:10

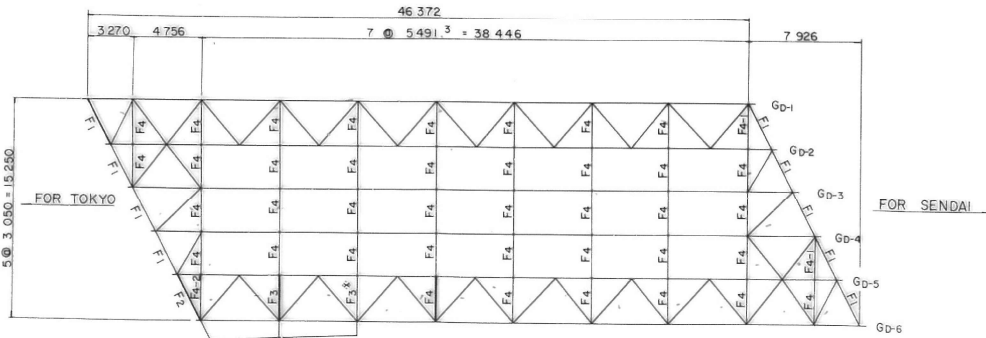


注意事項

1. 特記なき材質は全てSS41材を示す。
2. ()内数値はF4-1, F4-2を示す。
3. []内数値はF3*を示す。
4. 使用リベットは全てSV34-22#とする。

塗替塗装（特殊部）g-3 (1) wR (A)
塗替塗装（特殊部）g-3 (1) wT (A)

MARKING DIAGRAM
DOWN LINE



| 東北自動車道 原瀬川橋塗替塗装工事 | | | |
|----------------------|-----------------------------|------|---|
| 図面の種類 | 安達太良川橋 対傾構（下り線） | | |
| 縮尺 | NON | 図面番号 | / |
| 設計会社名 | | | |
| 施工会社名 | | | |
| 事務所名 | 東日本高速道路株式会社 東北支社 福島管理事務所 | | |