

東北自動車道 渡良瀬川橋（北）塗替塗装工事

設 計 図

令和 6 年 1 0 月

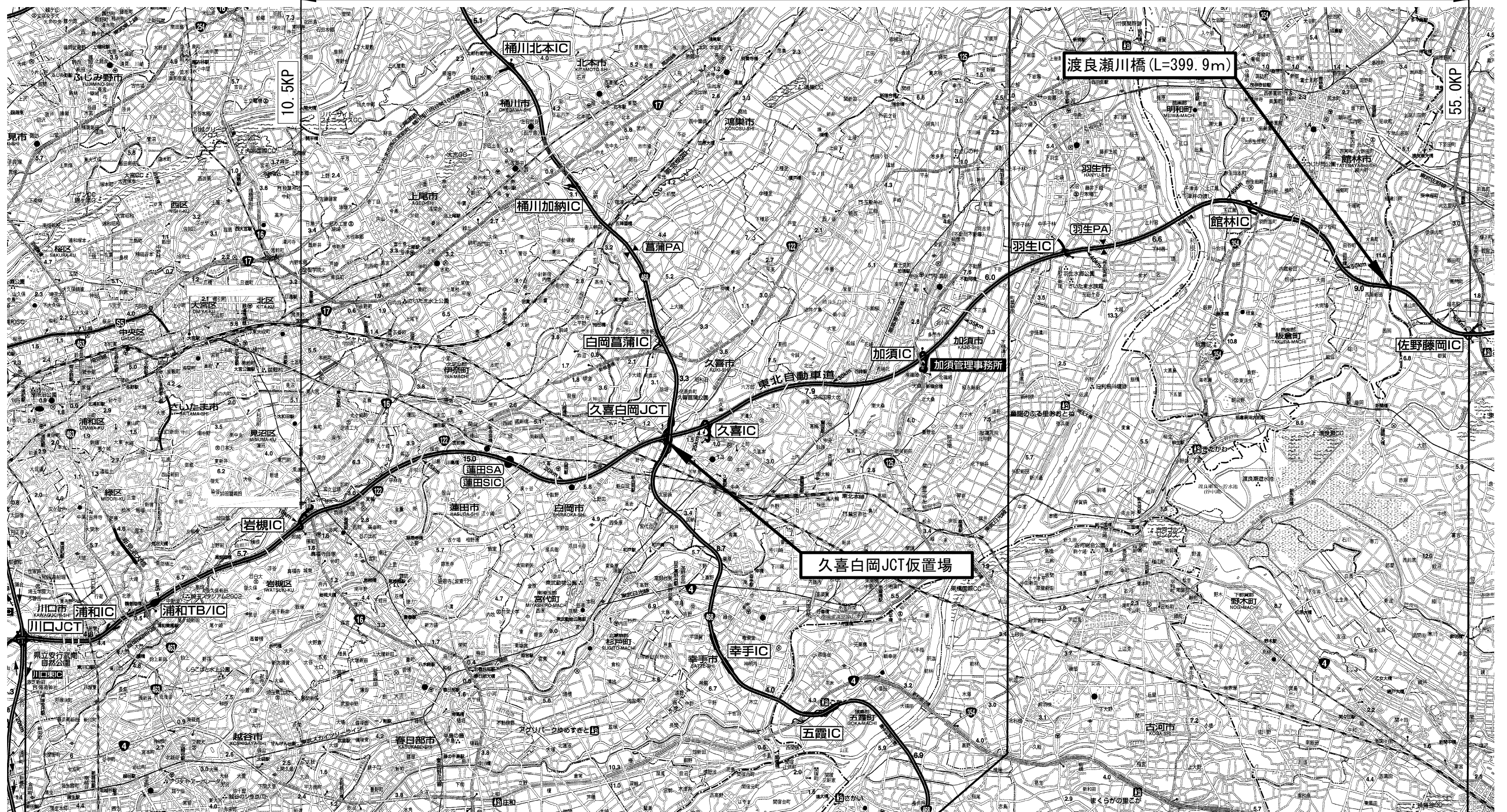
東日本高速道路株式会社 関東支社
加 須 管 理 事 務 所

図 面 目 次

図 番	図 面 名 称
1	位置図
2	久喜白岡JCT仮置場詳細図
3	数量総括表
4～5	渡良瀬川橋 橋梁一般図(その1)～(その2)
6～7	渡良瀬川橋 塗替塗装区分図(その1)～(その2)
8	渡良瀬川橋 支承防錆工A
9	渡良瀬川橋 交通保安要員配置図
10～13	渡良瀬川橋 施工計画検討図(参考図)(その1)～(その4)
14	渡良瀬川橋 工事用進入路(参考図)
15	渡良瀬川橋 通信等管路図(参考図)

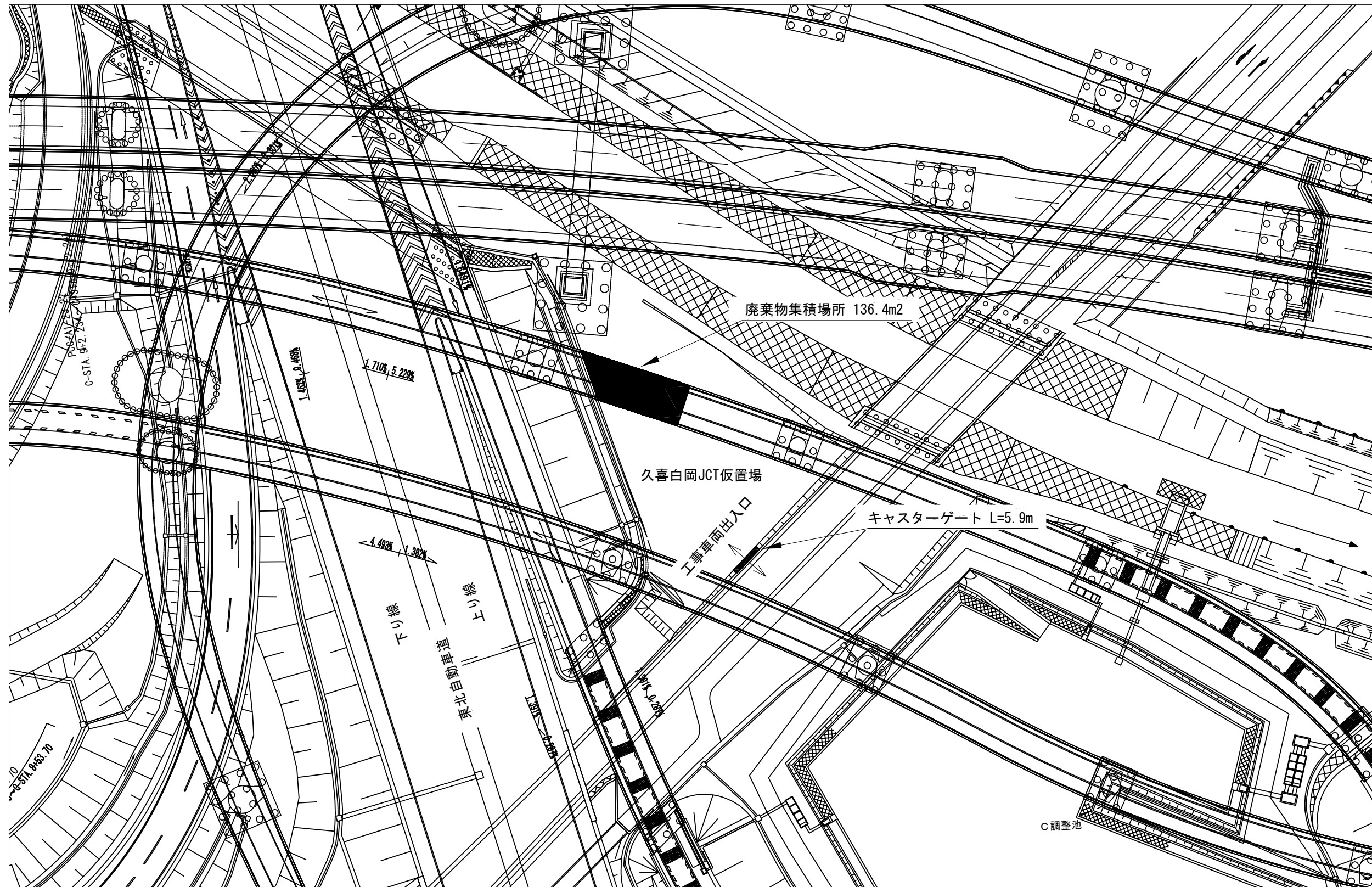
位置図

工事箇所 L=44,500m



東北自動車道 渡良瀬川橋（北）塗替塗装工事	
図面の種類	位置図
縮尺	
設計会社名	東日本高速道路株式会社 関東支社
事務所名	加須管理事務所

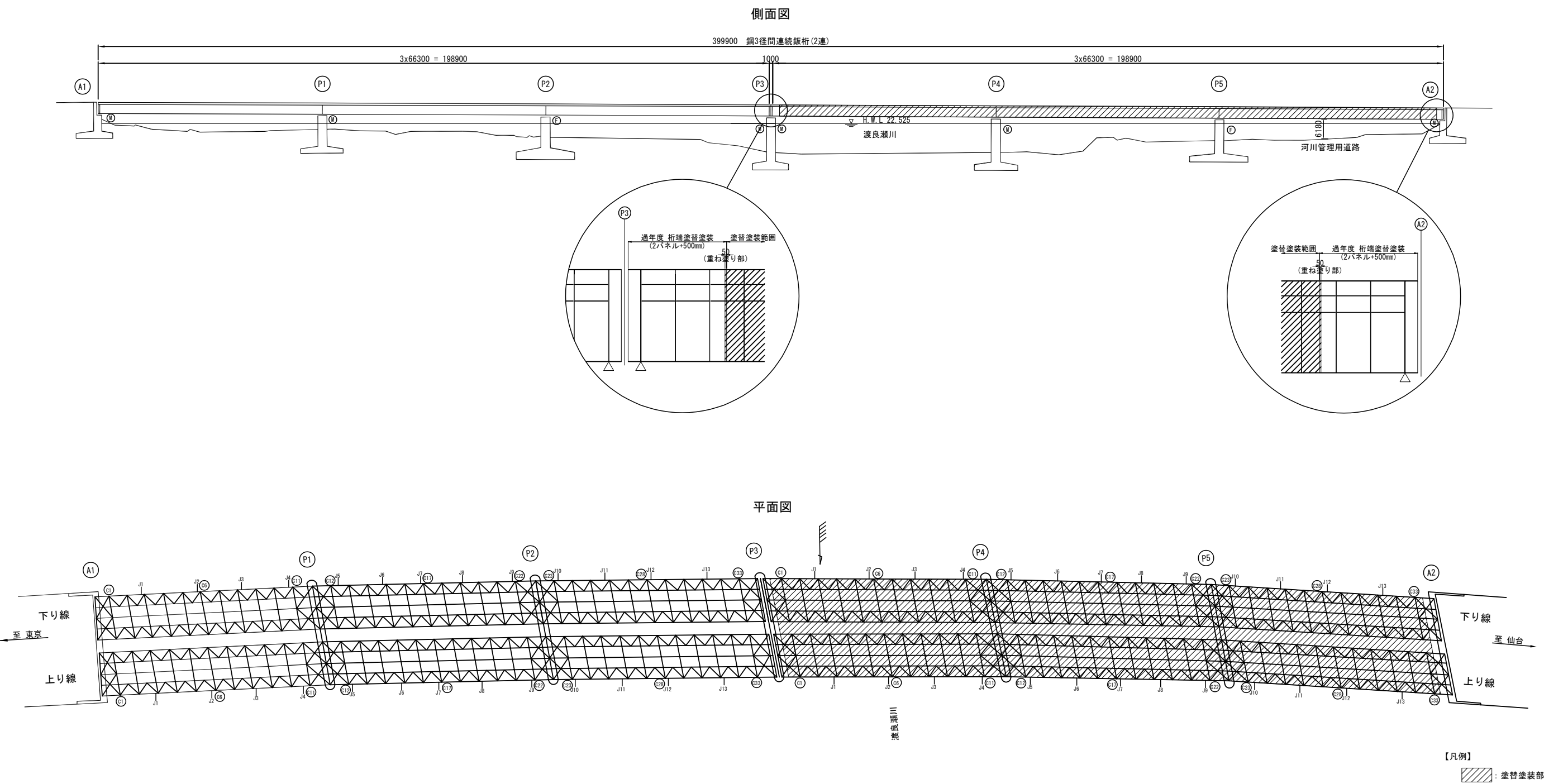
久喜白岡JCT仮置場詳細図



東北自動車道 渡良瀬川橋（北）塗替塗装工事	
図面の種類	久喜白岡JCT仮置場詳細図
縮 尺	
設計会社名	
事務所名	東日本高速道路株式会社 関東支社 加 須 管 理 事 務 所

数量総括表

橋梁名	上下線	施工箇所	17-(2)			19-(2)	特-(1)
			塗替塗装			交通保安要員	支承防錆工
			塗替塗装(K) (一般部) c-3-(1)	塗替塗装(K) (特殊部) g-3-(1)	曲面加工 (R面取り)	交通誘導 警備員B	A
			m2	m2	m	人・日	基
渡良瀬川橋	上り線	P3～A2	8,159.5	424.4	3,886.8	215	10
	下り線		8,158.9	424.5	3,887.3		10
	合計		16,318.4	848.9	7,774.1	215	20



渡良瀬川橋 数量表

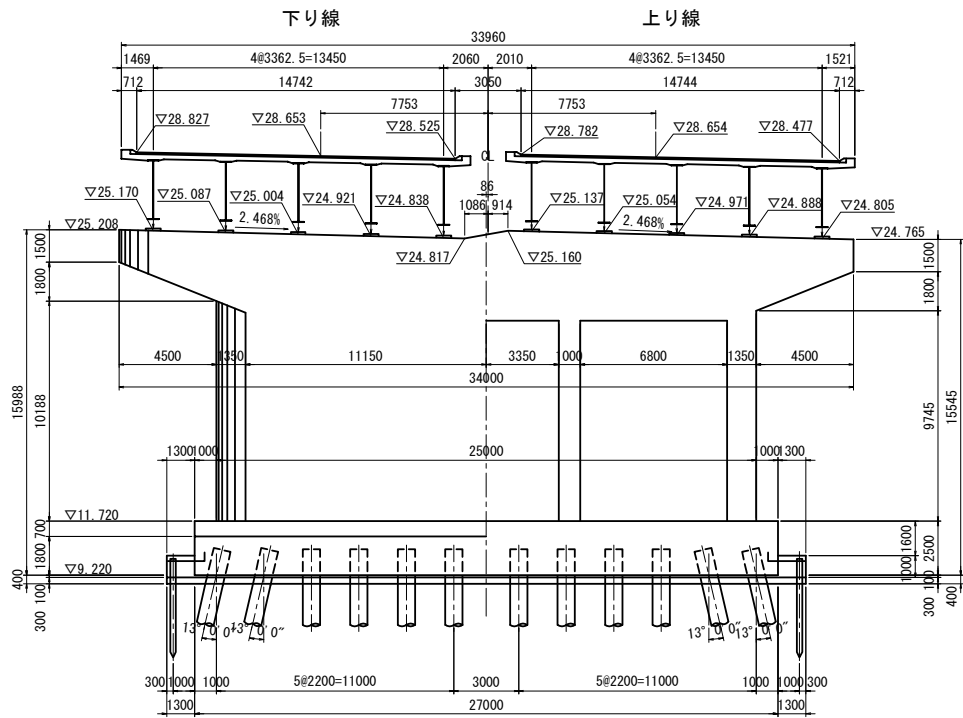
項 目	単位	数 量	備 考
塗替塗装(K)(一般部)c-3-(1)	m2	16,318.4	
塗替塗装(K)(特殊部)g-3-(1)	m2	848.9	
曲面加工(R面取り)	m	7,774.1	

(注記)

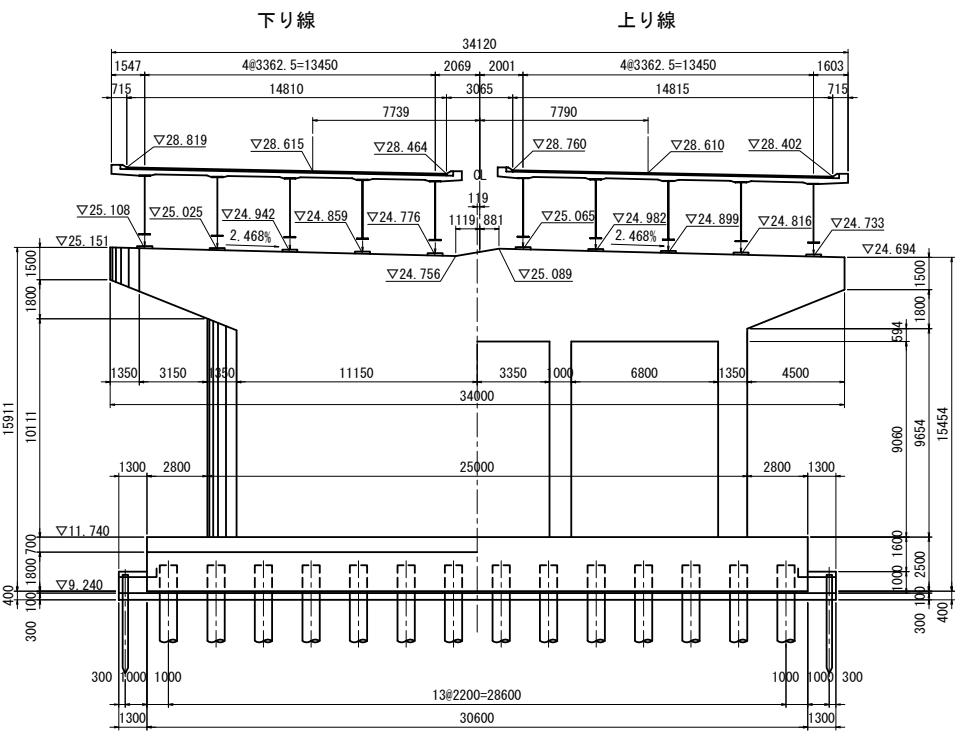
1. 現地調査を行い、図面寸法との調整を行い、変更がある場合は監督員と協議を行うものとする。

東北自動車道 渡良瀬川橋(北)塗替塗装工事			
図面の種類	渡良瀬川橋 橋梁一般図(その1)		
	縮 尺	図 示	図面番号 /
設計会社名			
事務所名	東日本高速道路株式会社 関東支社 加 須 管 理 事 務 所		

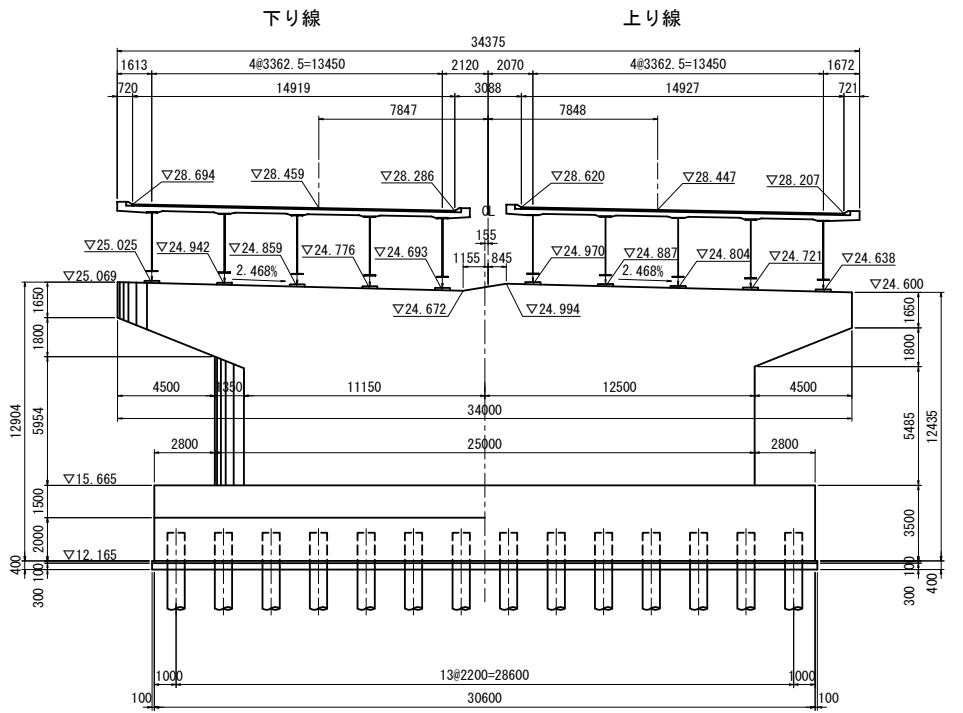
P3 橋台 断面図



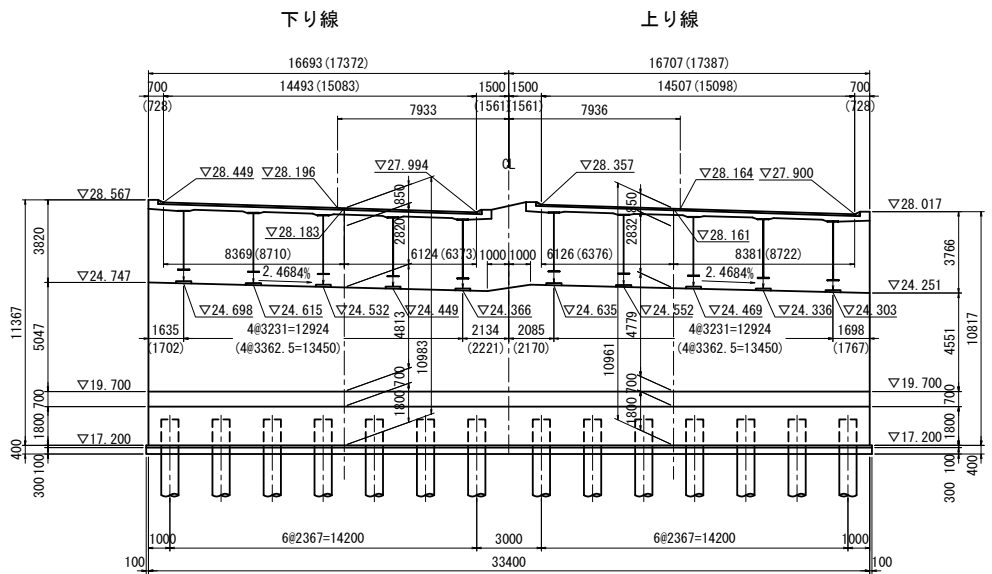
P4 橋脚 断面図



P5 橋脚 断面図

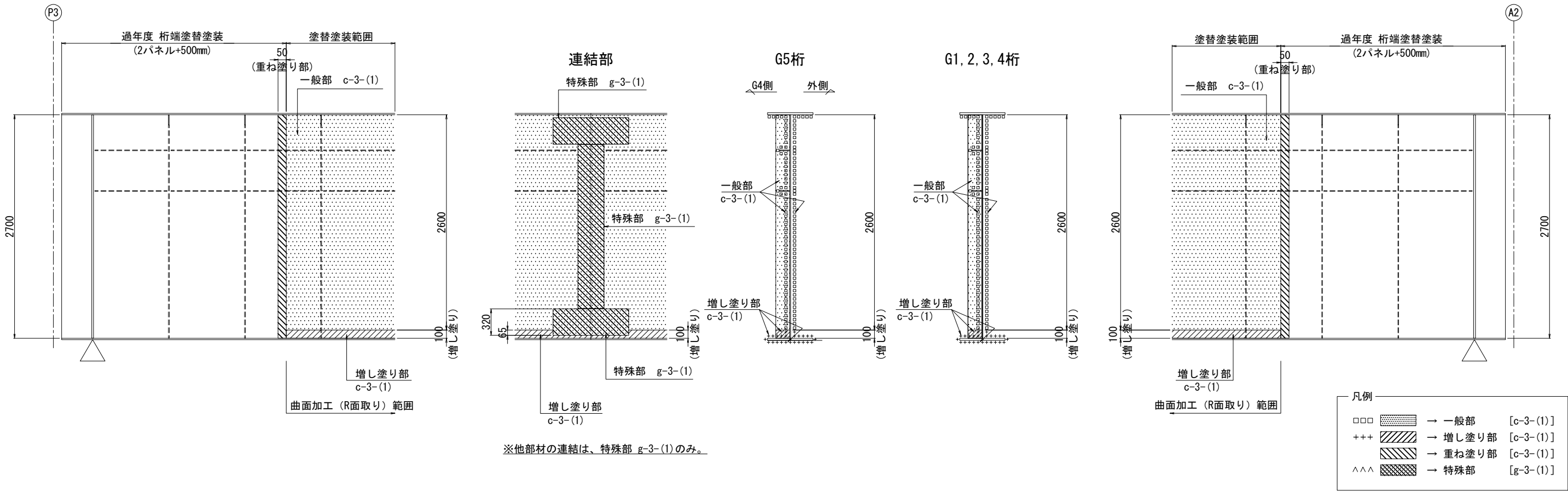


A2 橋台 断面図

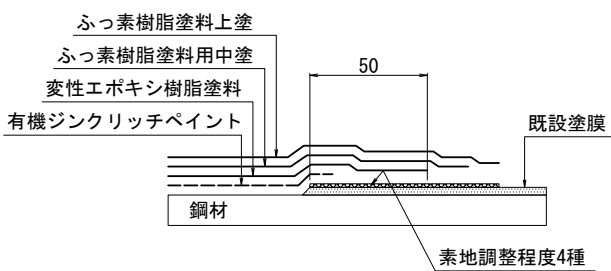


東北自動車道			
渡良瀬川橋（北）塗替塗装工事			
図面の種類	渡良瀬川橋		
	橋梁一般図（その2）		
縮 尺	図 示	図面番号	
設計会社名			
事務所名			
東日本高速道路株式会社 関東支社			
加須管理事務所			

上り線・下り線共通区分図

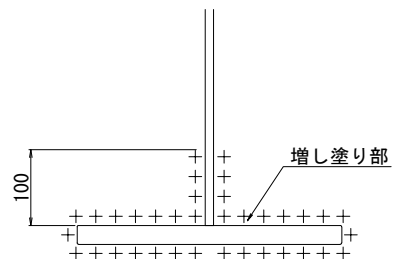


塗装境界部詳細

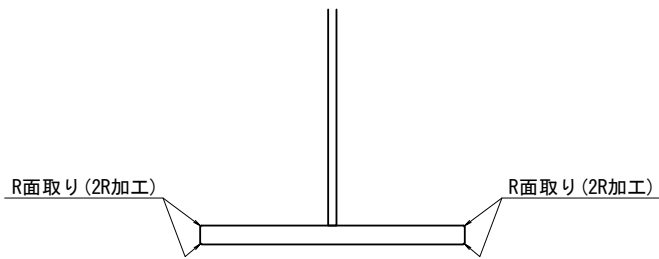


※既存塗膜端の処理は、既存塗膜の下塗を極力出さないようにする。

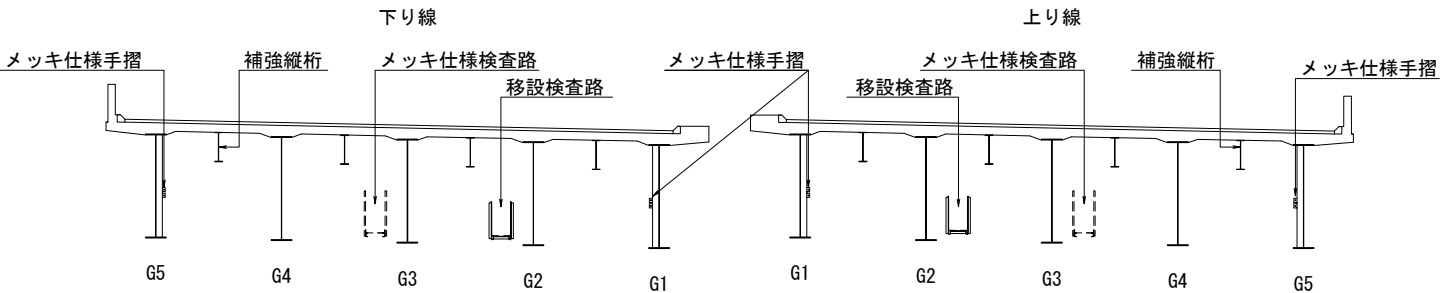
主桁増し塗り範囲詳細 S=1:10



主桁下フランジ曲面加工詳細 S=1:10



塗替塗装概要図



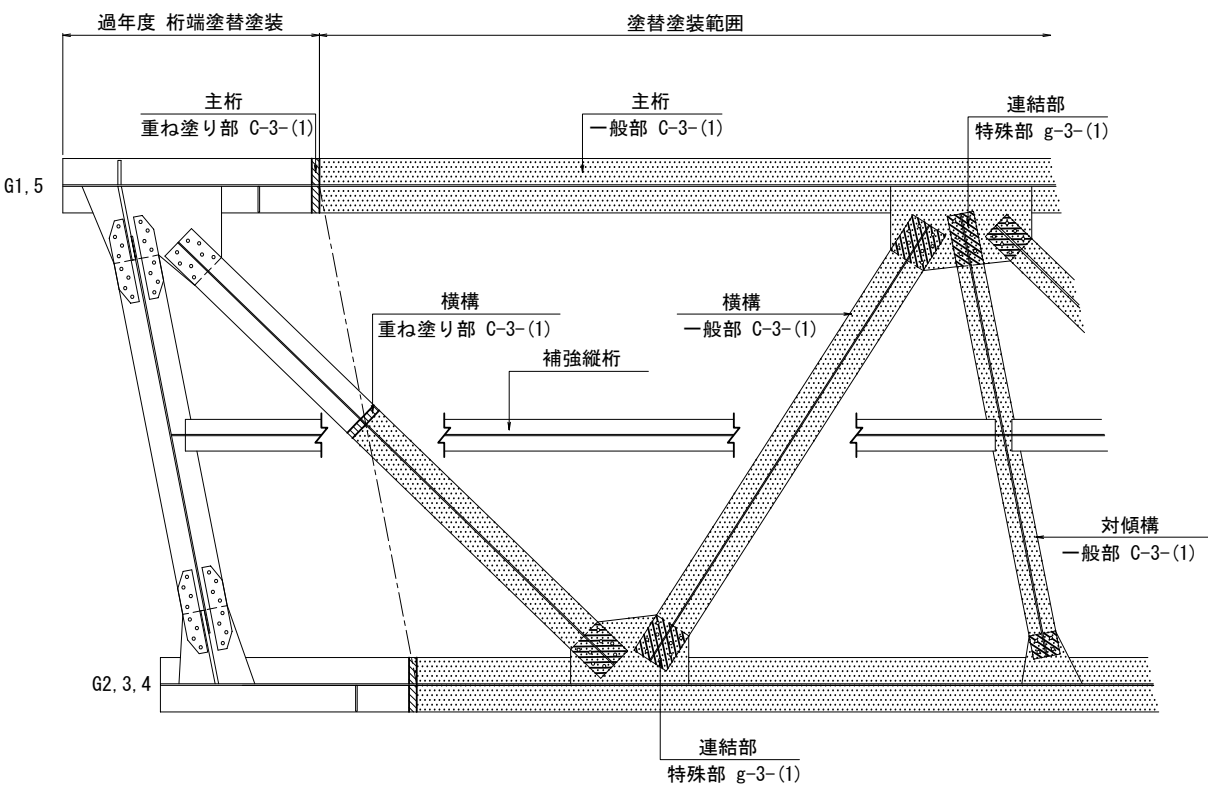
※上り線G5桁から下り線G5桁間の補強縦桁・横桁、メッキ仕様検査路・手摺及び塗装面積控除分を除く全ての部材は、各々一般部・増し塗り部・重ね塗り部・特殊部塗装とする。

数量内訳表

項目		単位	P3～A2		
			上り線	下り線	合計
塗替塗装(K) (一般部)c-3-(1)	素地調整(1種)	m2	8,159.5	8,158.9	16,318.4
	塗装	m2	8,159.5	8,158.9	16,318.4
	重ね塗り部	m2	3.6	3.6	7.2
	増し塗り部	m2	1,240.7	1,240.5	2,481.2
塗替塗装(K) (特殊部)g-3-(1)	素地調整(1種)	m2	424.4	424.5	848.9
	塗装	m2	424.4	424.5	848.9
曲面加工(R面取り)		m	3,886.8	3,887.3	7,774.1

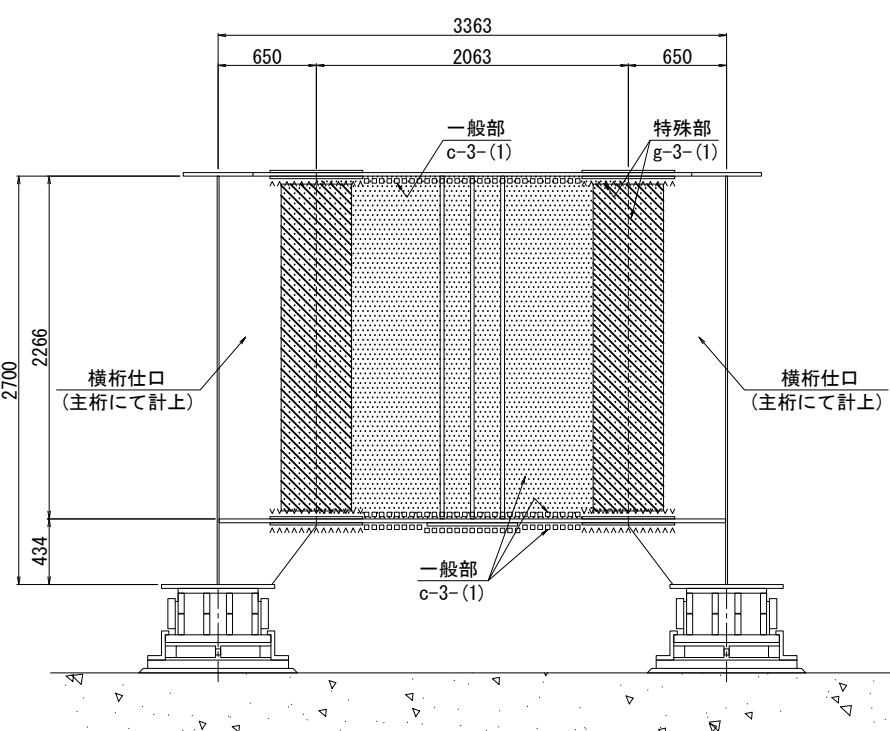
上り線・下り線共通区分図

横構・対傾構・補強縦桁

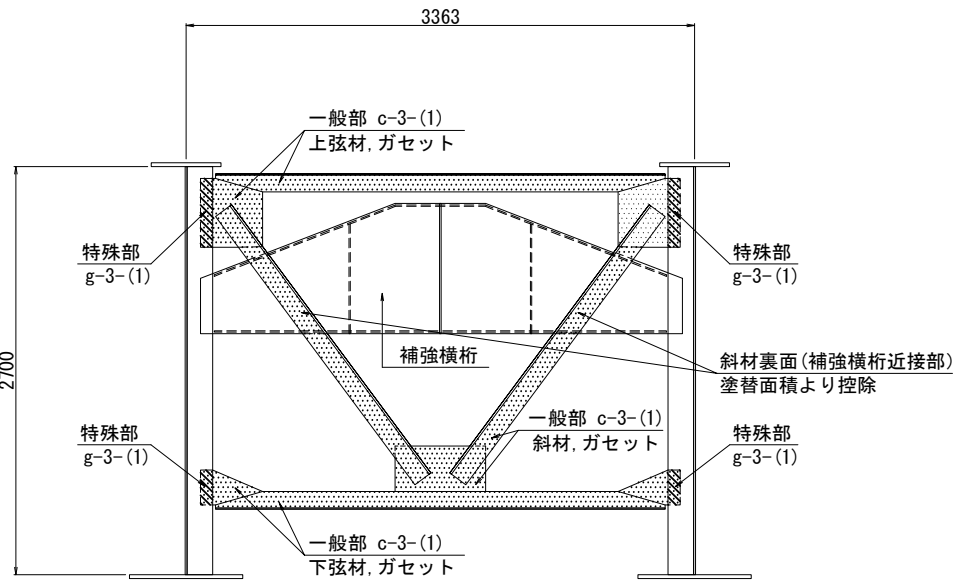


※補強縦桁については、塗替塗装を実施しない。

中間支点上横桁・支承

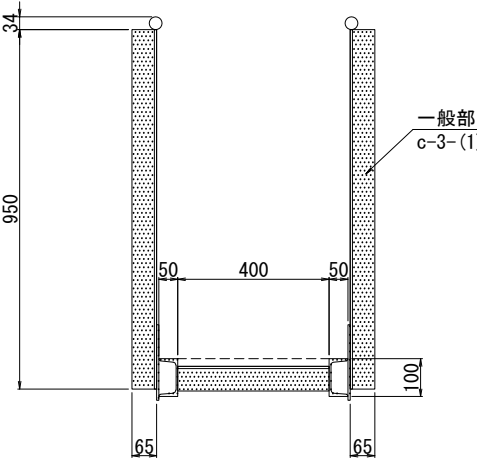


対傾構・補強横桁

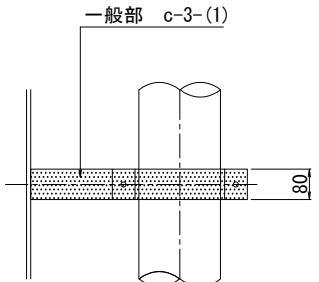


※補強横桁については、塗替塗装を実施しない。

移設検査路



排水装置

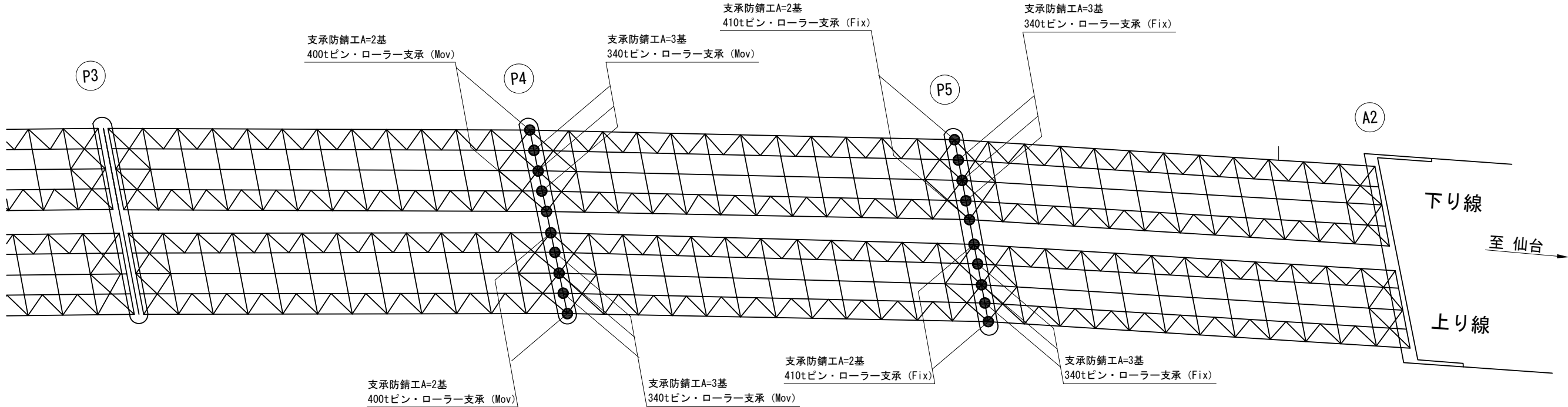


凡例

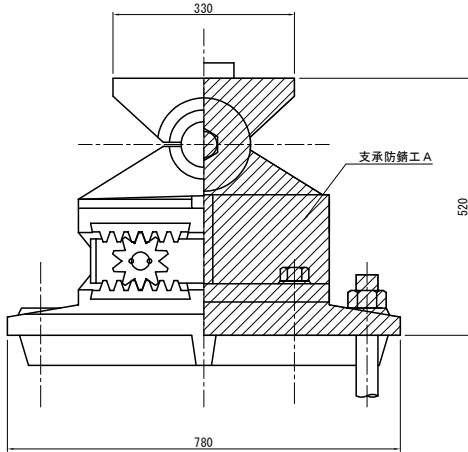
□□□	→ 一般部	[c-3-(1)]
+++	→ 増し塗り部	[c-3-(1)]
///	→ 重ね塗り部	[c-3-(1)]
^^^	→ 特殊部	[g-3-(1)]

東北自動車道 渡良瀬川橋（北）塗替塗装工事			
図面の種類	渡良瀬川橋 塗替塗装区分図（その2）		
縮尺	図示	図面番号	/
設計会社名			
事務所名	東日本高速道路株式会社 関東支社 加須管理事務所		

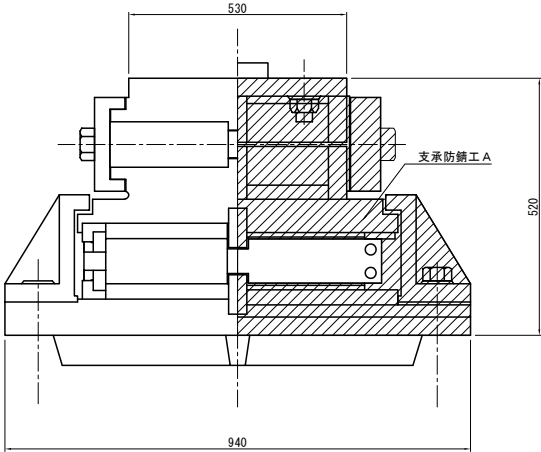
平面図



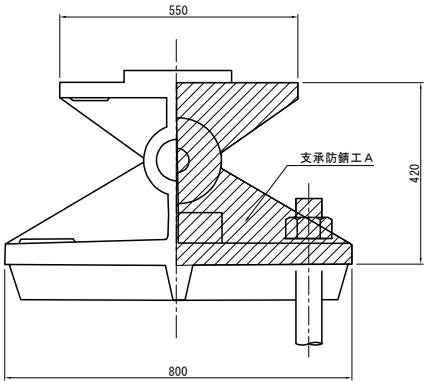
340t ピン・ローラー支承 (Mov)



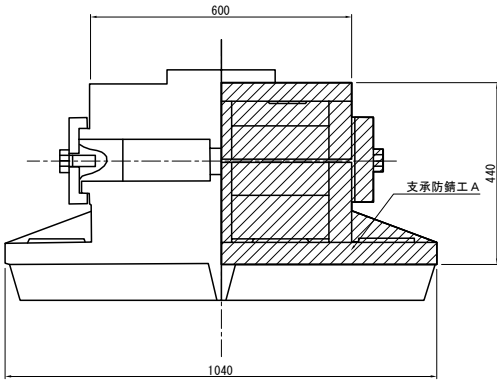
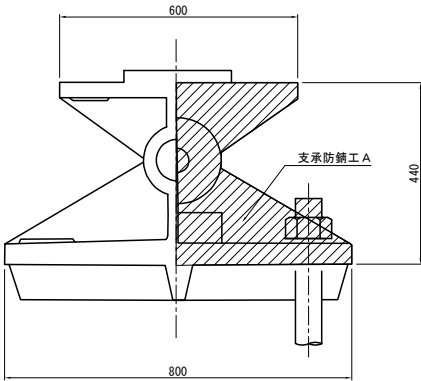
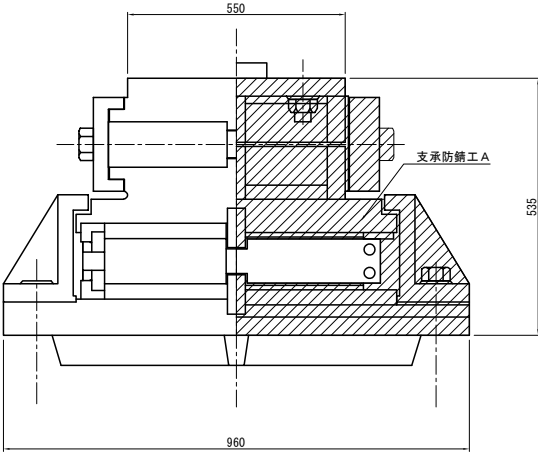
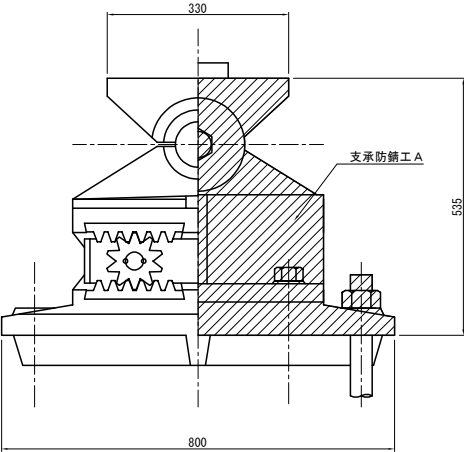
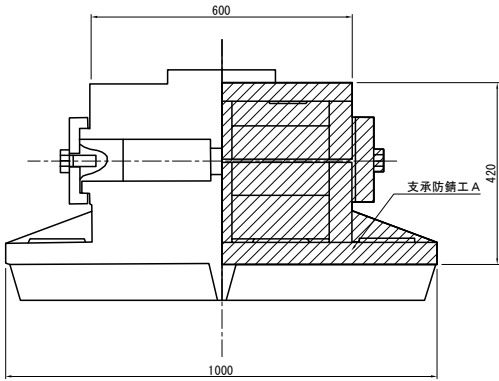
400t ピン・ローラー支承 (Mov)



340t ピン・ローラー支承 (Fix)



410t ピン・ローラー支承 (Fix)



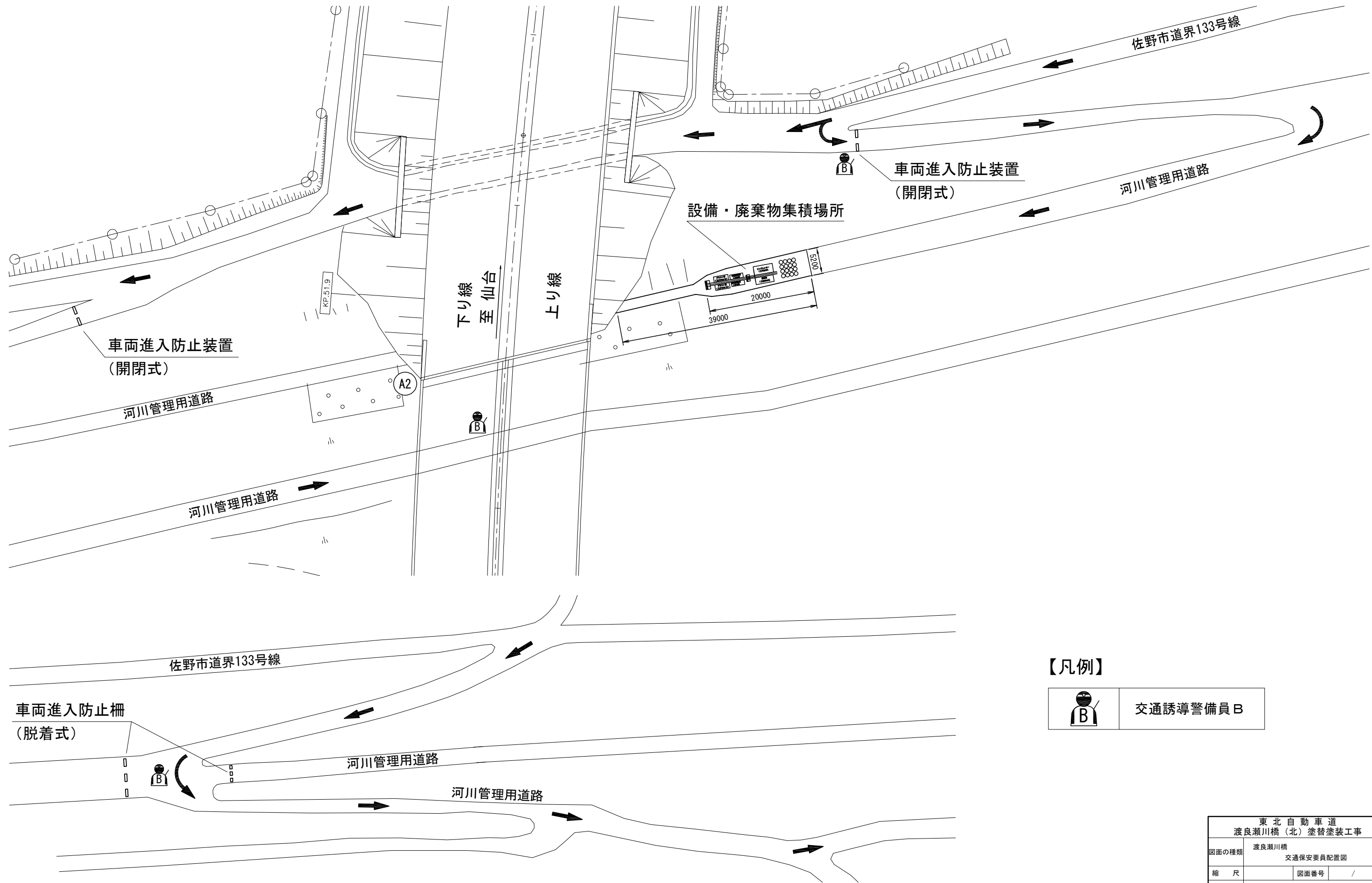
数量内訳表						
位置		種別	支承1基あたりの 防錆面積 (m2)	数量 (基)	防錆面積 (m2)	備考
上り線	P4橋脚 (Mov)	340t ピン・ローラー	3.21	3	9.63	
		400t ピン・ローラー	3.44	2	6.88	
下り線		340t ピン・ローラー	3.21	3	9.63	
400t ピン・ローラー		3.44	2	6.88		
上り線	P5橋脚 (Fix)	340t ピン・ローラー	3.18	3	9.54	
		410t ピン・ローラー	3.50	2	7.00	
下り線		340t ピン・ローラー	3.18	3	9.54	
		410t ピン・ローラー	3.50	2	7.00	
合計		—	—	20	66.10	

数量表			
項目	単位	数量	備考
支承防錆工A	基	20	


東北自動車道 渡良瀬川橋（北）塗替塗装工事			
図面の種類	渡良瀬川橋 支承防錆工A		
縮 尺		図面番号	/
設計会社名			
事務所名	東日本高速道路株式会社 関東支社 加須管理事務所		

渡良瀬川橋 交通保安要員配置図

平面図



【凡例】

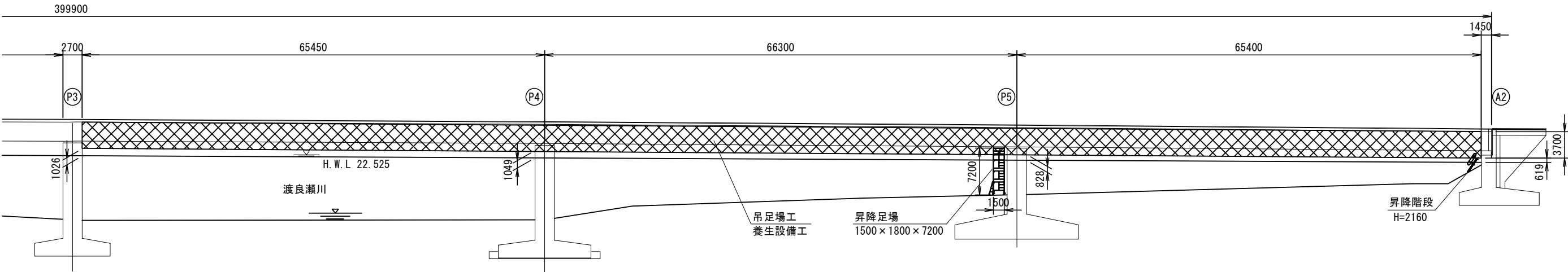
	交通誘導警備員B
---	----------

東北自動車道 渡良瀬川橋（北）塗替塗装工事			
図面の種類	渡良瀬川橋 交通保安要員配置図		
縮 尺		図面番号	/
設計会社名			
事務所名	東日本高速道路株式会社 関東支社 加 須 管 理 事 務 所		

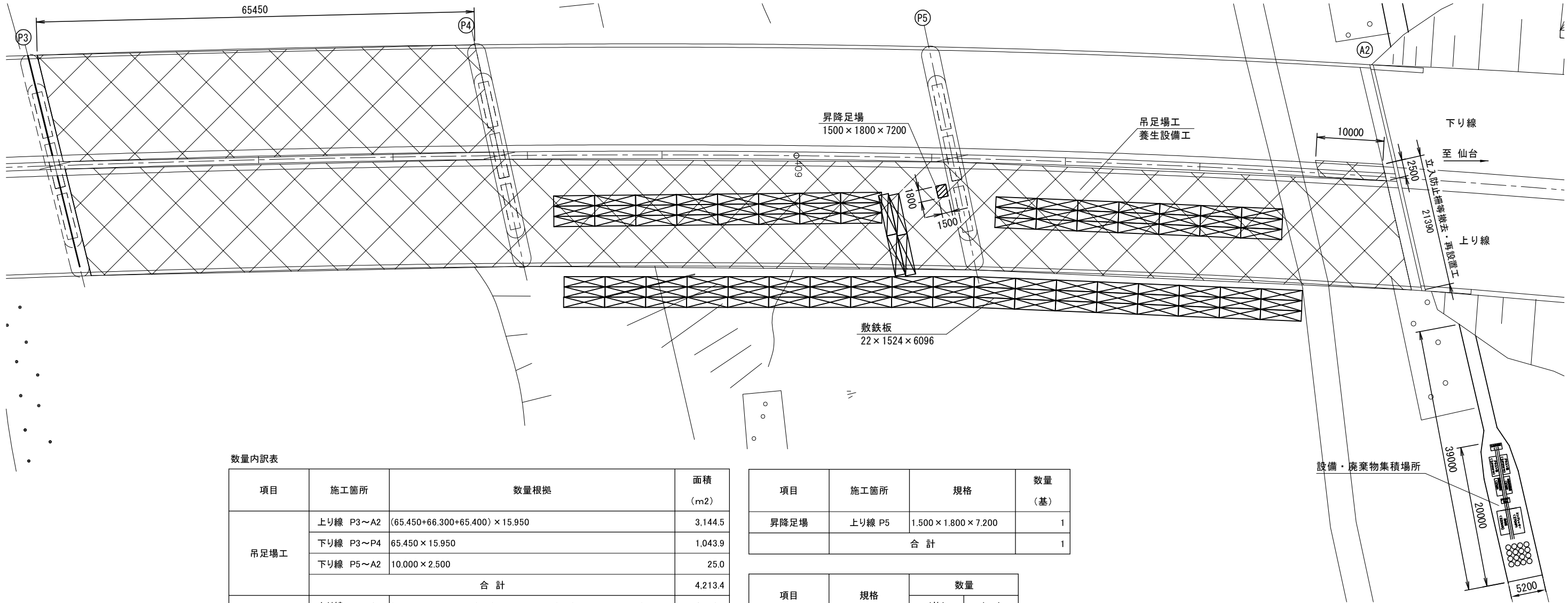
渡良瀬川橋 施工計画検討図(参考図)(その1)

施工時期：令和7年11月1日～令和8年5月31日

側面図



平面図





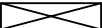
数量内訳表

項目	施工箇所	数量根拠	面積 (m2)
吊足場工	上り線 P3～A2	$(65.450+66.300+65.400) \times 15.950$	3,144.5
	下り線 P3～P4	65.450×15.950	1,043.9
	下り線 P5～A2	10.000×2.500	25.0
	合 計		4,213.4
養生設備工	上り線 P3～A2	$(65.450+66.300+65.400) \times (15.950+3.700 \times 2) + (15.950 \times 3.700 \times 2)$	4,721.5
	下り線 P3～P4	$65.450 \times (15.950+3.700 \times 2) + (15.950 \times 3.700 \times 2)$	1,646.3
	下り線 P5～A2	$10.000 \times (2.500+3.700 \times 2) + (2.500 \times 3.700 \times 2)$	117.5
	合 計		6,485.3

項目	施工箇所	規格	数量 (基)
昇降足場	上り線 P5	$1.500 \times 1.800 \times 7.200$	1
合 計			1

項目	規格	数量	
		(枚)	(m2)
敷鉄板	$22 \times 1524 \times 6096$	103	956.9

項目	場所	数量 (m)
立入防止柵等撤去・再設置工	上り線 A2	21.4

- 【凡例】
-  : 吊足場工
 -  : 昇降足場
 -  : 敷鉄板

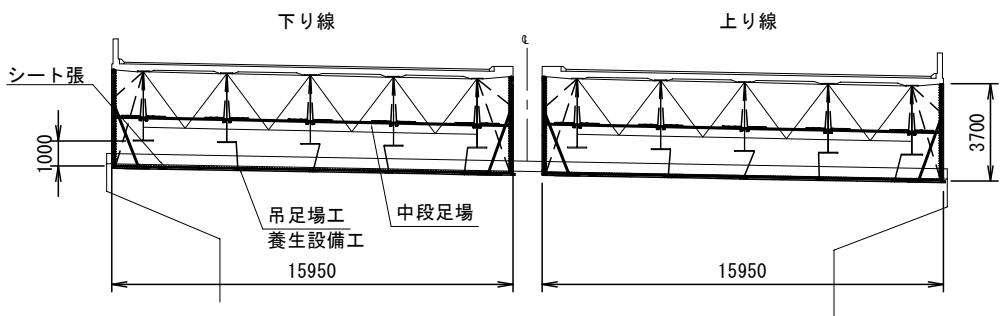
東 北 自 動 車 道			
渡良瀬川橋（北）塗替塗装工事			
図面の種類	渡良瀬川橋 施工計画検討図(参考図)(その１)		
縮 尺	図面番号	/	
設計会社名			
事務所名	東日本高速道路株式会社 関東支社 加 須 管 理 事 務 所		

渡良瀬川橋 施工計画検討図(参考図)(その2)

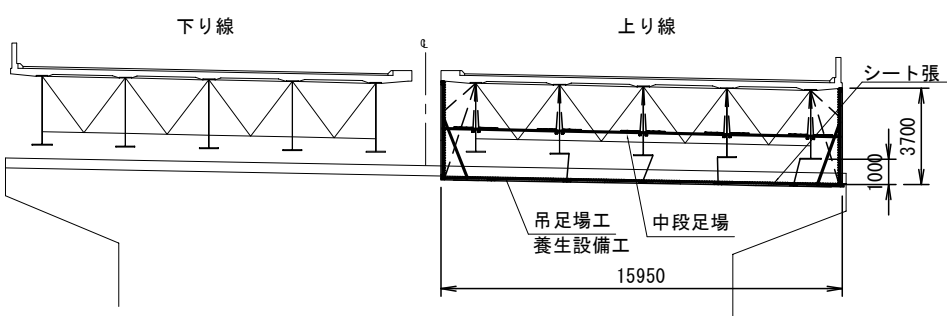
施工時期：令和7年11月1日～令和8年5月31日

吊足場 標準断面 縮尺 1：300

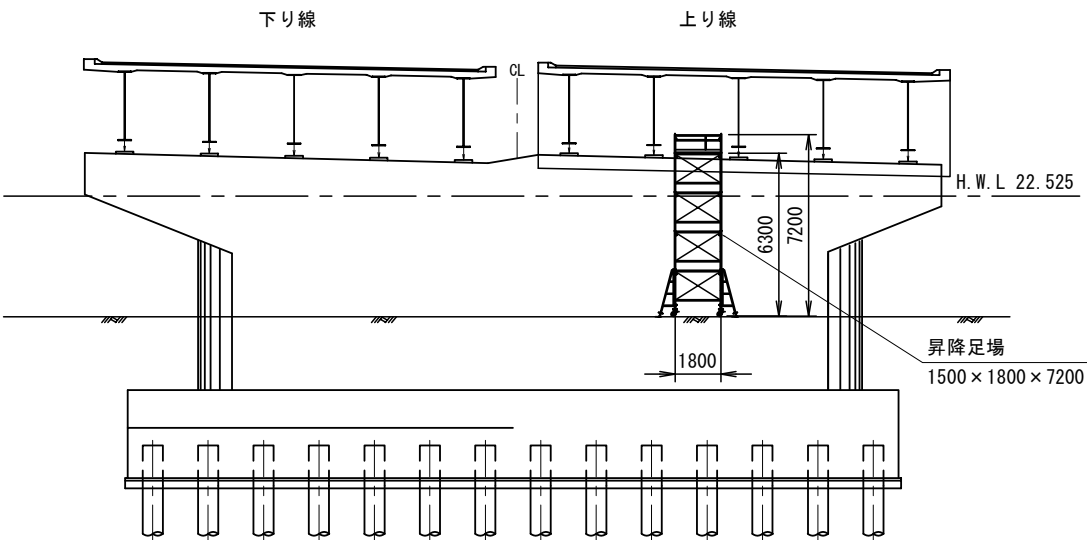
上下線施工



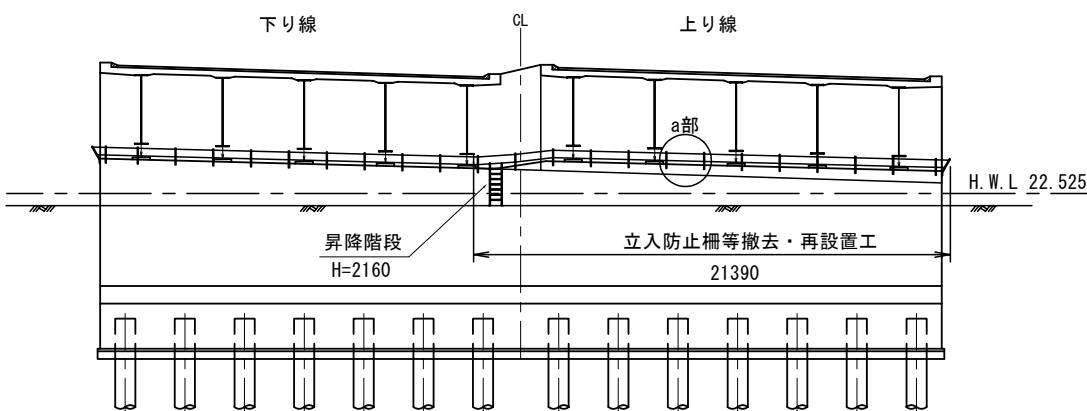
上り線施工



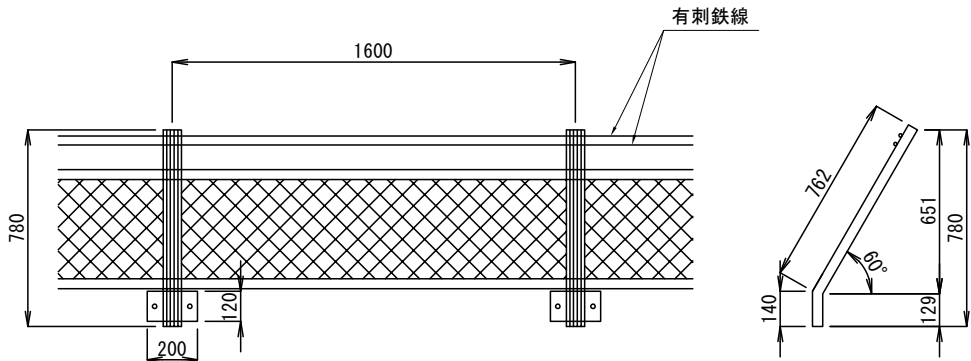
P5 橋脚 断面図



A2 橋台 断面図



立入防止柵等撤去・再設置工
a部詳細図

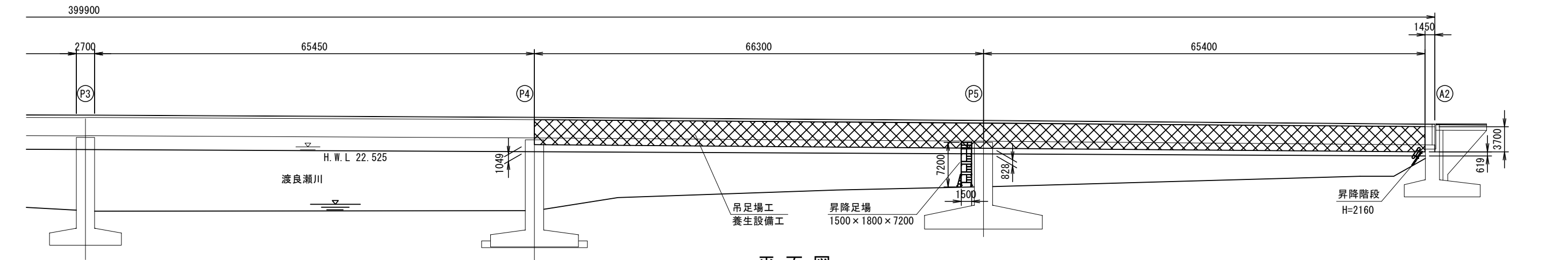


東北自動車道 渡良瀬川橋（北）塗替塗装工事			
図面の種類	渡良瀬川橋 施工計画検討図（参考図）（その２）		
縮 尺	図面番号	/	
設計会社名			
事務所名	東日本高速道路株式会社 関東支社 加 須 管 理 事 務 所		

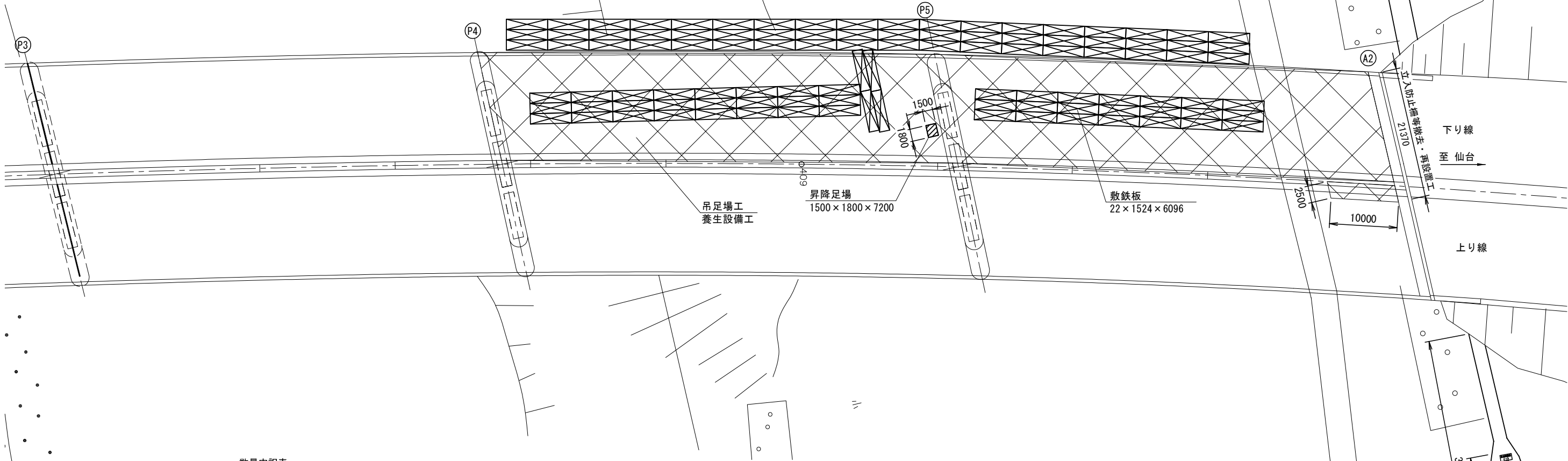
渡良瀬川橋 施工計画検討図(参考図)(その3)

施工時期：令和8年11月1日～令和9年5月31日

側面図



平面図





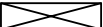
数量内訳表

項目	施工箇所	数量根拠	面積 (m2)
吊足場工	下り線 P4～A2	$(66.300+65.400) \times 15.950$	2,100.6
	上り線 P5～A2	10.000×2.500	25.0
	合 計		2,125.6
養生設備工	下り線 P4～A2	$(66.300+65.400) \times (15.950+3.700 \times 2) + (15.950 \times 3.700 \times 2)$	3,193.2
	上り線 P5～A2	$10.000 \times (2.500+3.700 \times 2) + (2.500 \times 3.700 \times 2)$	117.5
	合 計		3,310.7

項目	施工箇所	規格	数量 (基)
昇降足場	下り線 P5	$1.500 \times 1.800 \times 7.200$	1
	合 計		1

項目	規格	数量	
		(枚)	(m2)
敷鉄板	$22 \times 1524 \times 6096$	103	956.9

項目	場所	数量 (m)
立入防止柵等撤去・再設置工	下り線 A2	21.4

- 【凡例】
-  : 吊足場工
 -  : 昇降足場
 -  : 敷鉄板

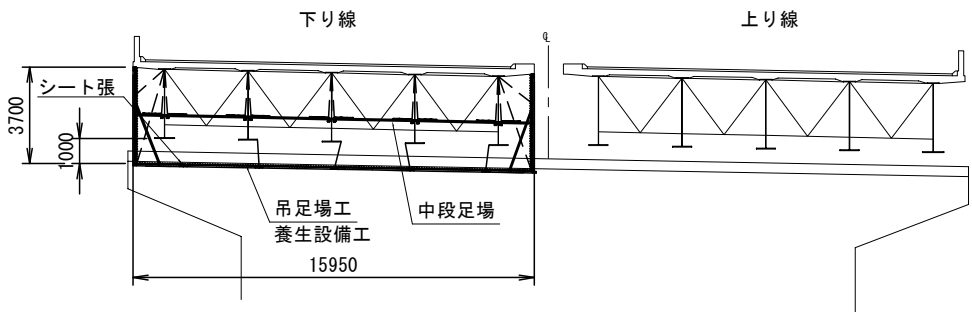
東 北 自 動 車 道			
渡良瀬川橋（北）塗替塗装工事			
図面の種類	渡良瀬川橋 施工計画検討図(参考図)(その3)		
縮 尺	図面番号	/	
設計会社名			
事務所名	東日本高速道路株式会社 関東支社 加 須 管 理 事 務 所		

渡良瀬川橋 施工計画検討図(参考図)(その4)

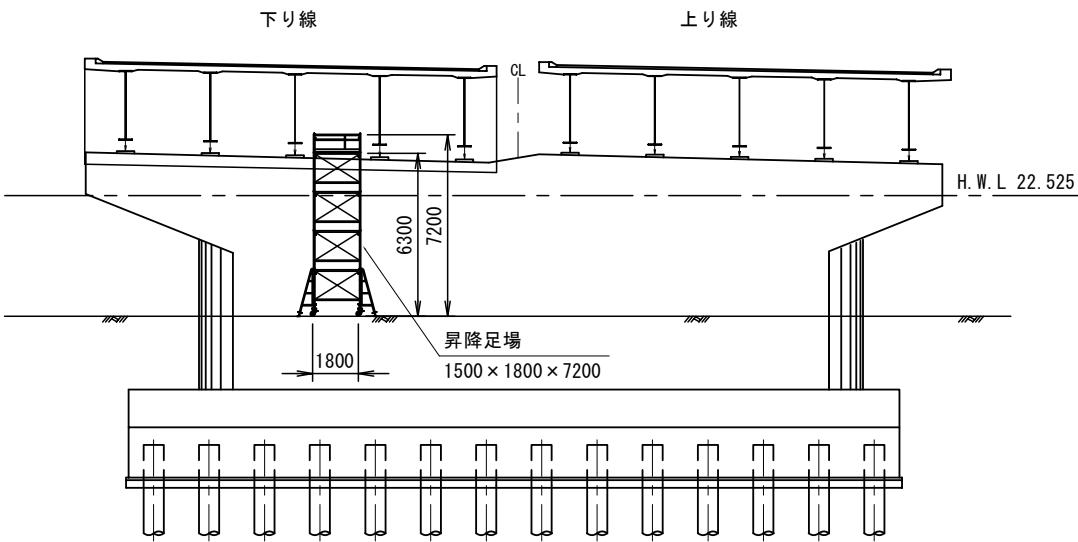
施工時期：令和8年11月1日～令和9年5月31日

吊足場 標準断面 縮尺 1：300

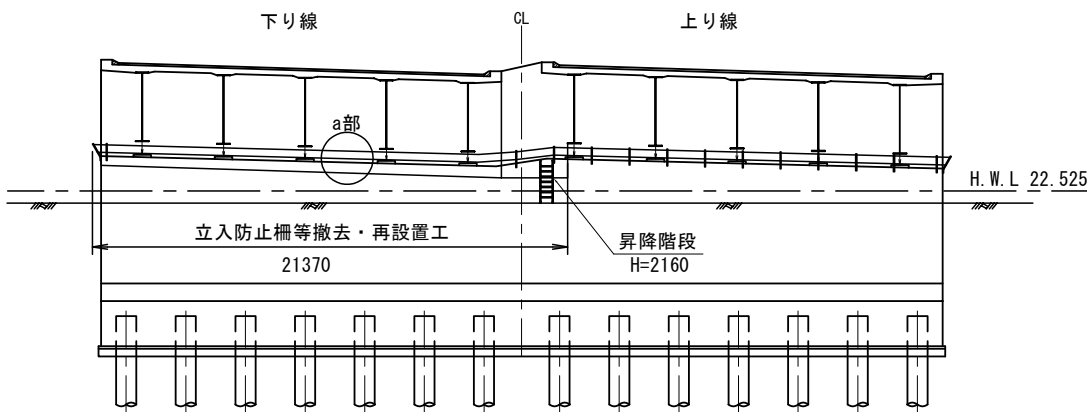
下り線施工



P5 橋脚 断面図

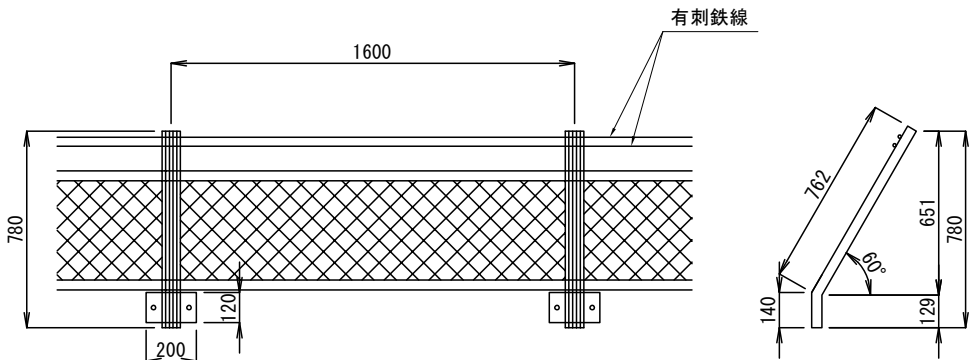


A2 橋台 断面図



立入防止柵等撤去・再設置工

a部詳細図



東 北 自 動 車 道 渡良瀬川橋（北）塗替塗装工事			
図面の種類	渡良瀬川橋 施工計画検討図（参考図）（その４）		
縮 尺		図面番号	/
設計会社名			
事務所名	東日本高速道路株式会社 関東支社 加 須 管 理 事 務 所		

平面図(2)

佐野市道界133号線

舗装道路 L=73.5m

車両進入防止柵 (脱着式)

河川管理用道路



砂利道 L=530.0m

舗装道路 L=522.5m

佐野市道界133号線

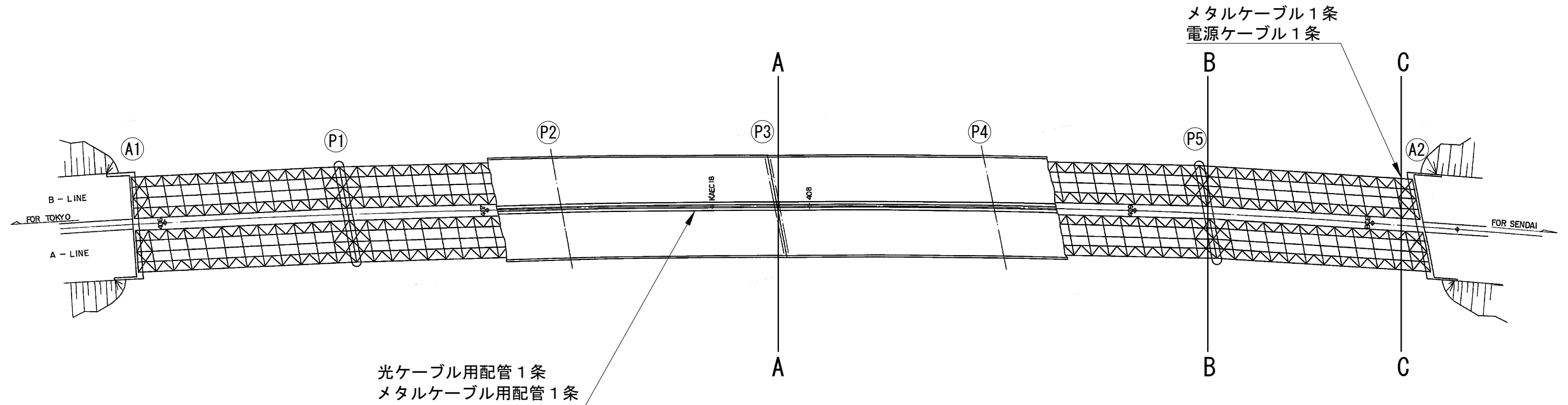
A →

東北自動車道
渡良瀬川橋(北)塗替塗装工事

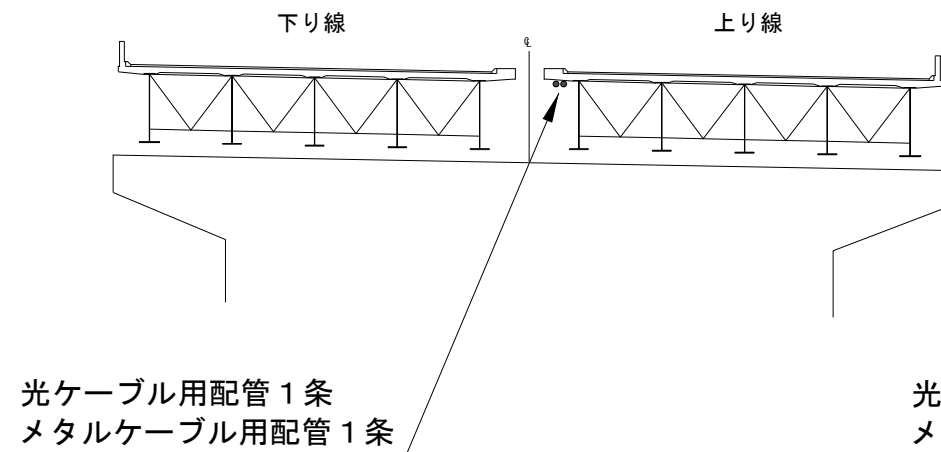
 : 砂利道
 : 舗装道路

東北自動車道 渡良瀬川橋（北）塗替塗装工事			
図面の種類	渡良瀬川橋 工事用進入路（参考図）		
縮 尺	図面番号	/	
設計会社名	東日本高速道路株式会社 関東支社 加須管理事務所		

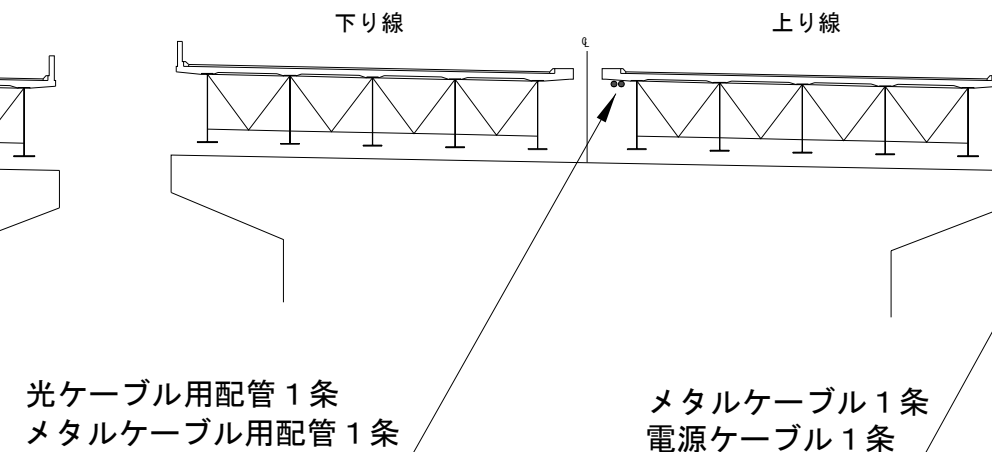
渡良瀬川橋 通信等管路図（参考図）



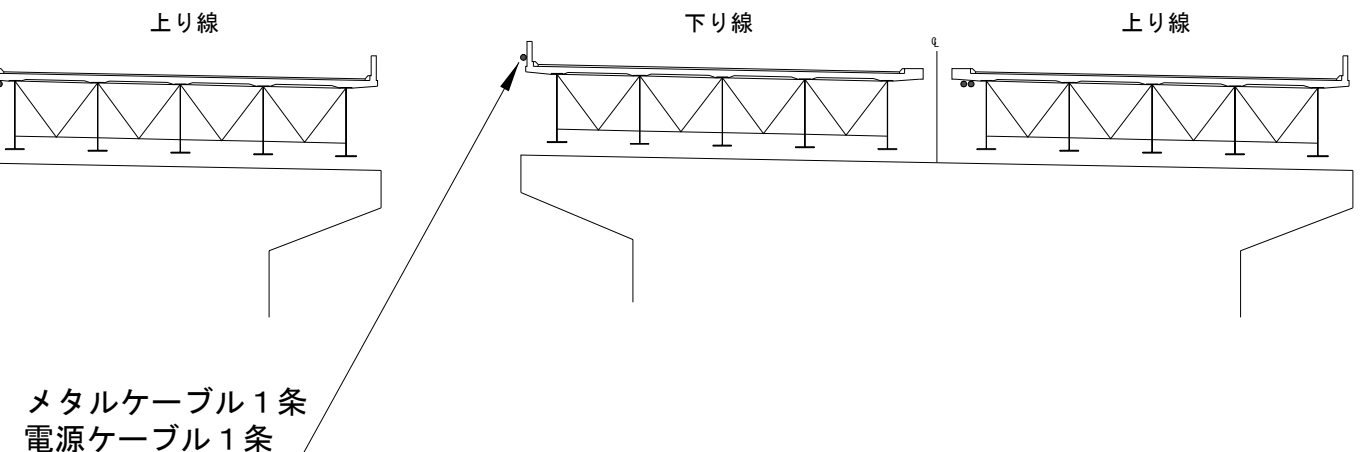
A-A 断面図



B-B 断面図



C-C 断面図



東北自動車道 渡良瀬川橋（北）塗替塗装工事	
図面の種類	渡良瀬川橋 通信等管路図（参考図）
縮 尺	
設計会社名	
事務所名	東日本高速道路株式会社 関東支社 加 須 管 理 事 務 所