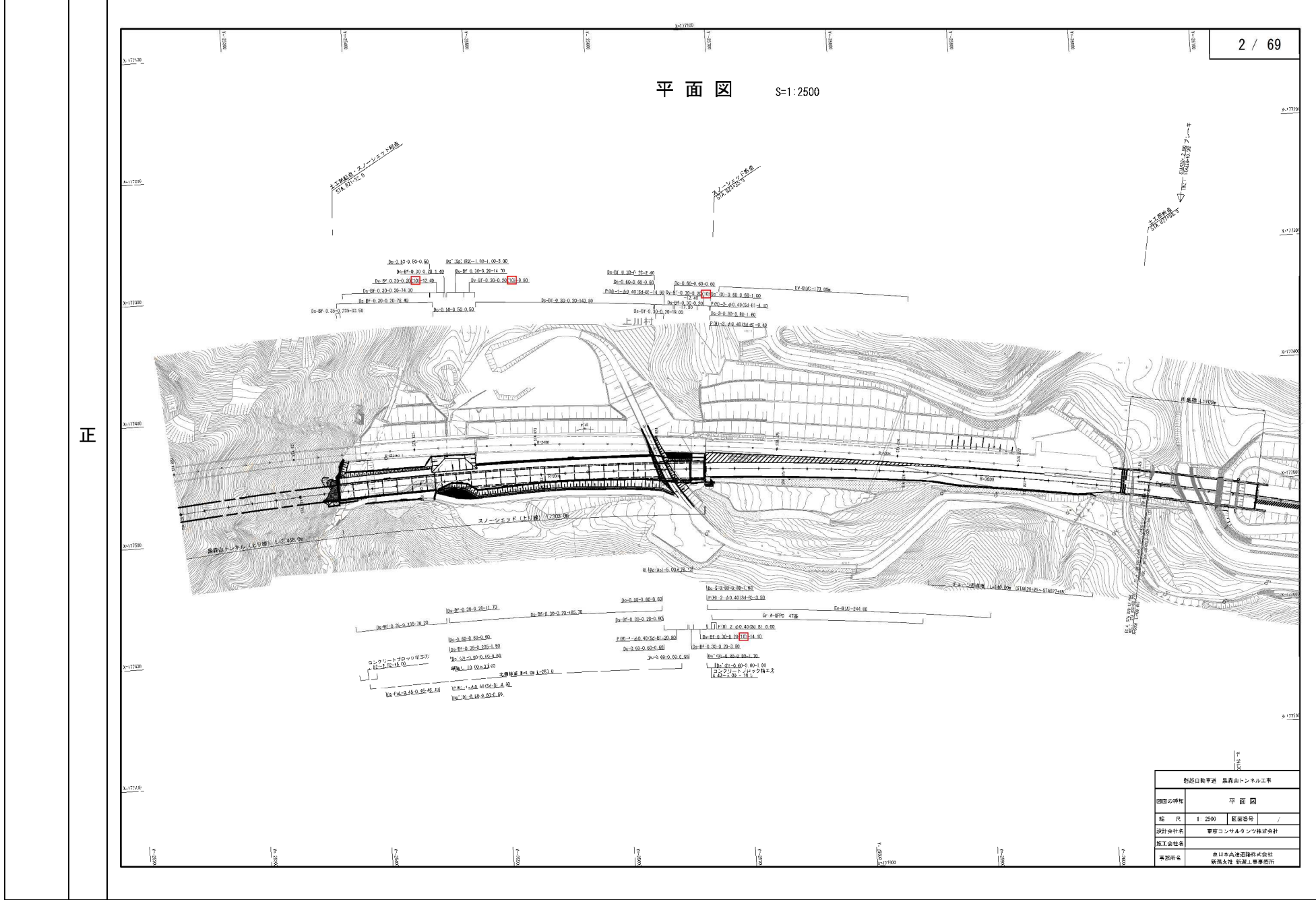
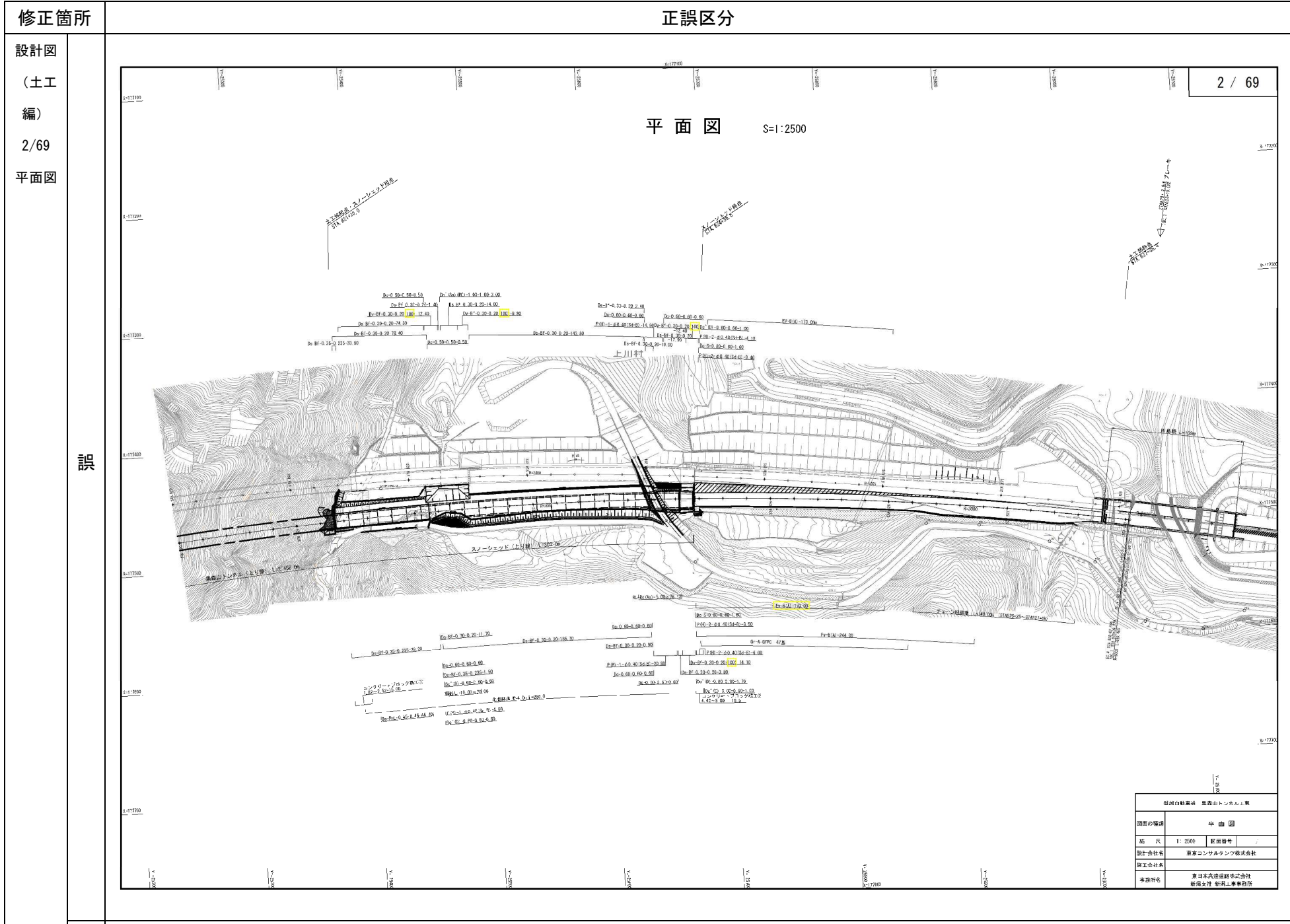


工事名) 磐越自動車道 黒森山トンネル工事

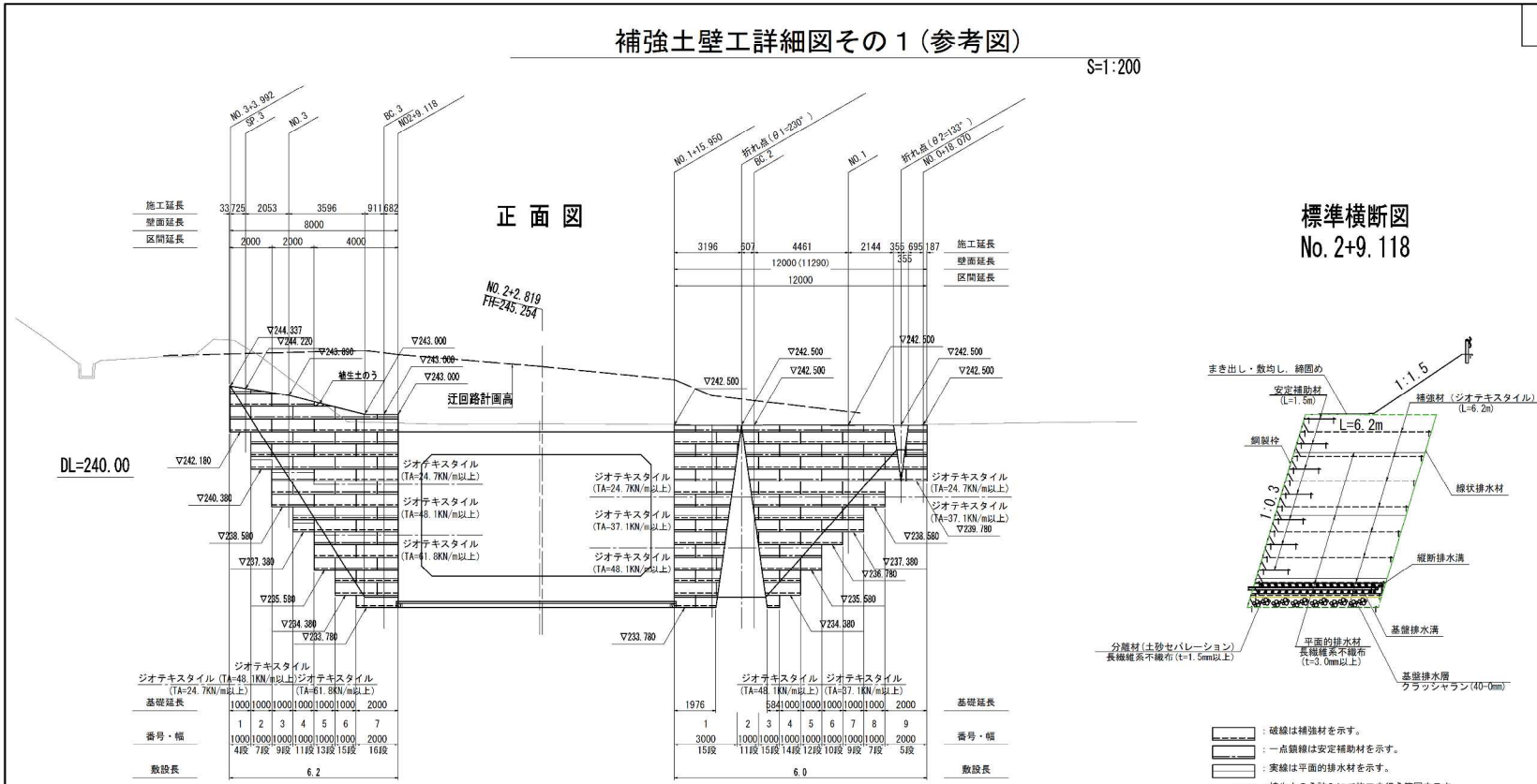


設計図
(土工編)
25/69
補強土
壁工詳
細図そ
の1
(参考
図)

誤

補強土壁工詳細図その1(参考図)

S=1:200



ジオテキスタイル補強土壁工(左側) 数量表

名称	規格	数量	単位	備考
ジオテキスタイル補強土壁工		52.6	m ²	

ジオテキスタイル補強土壁工(左側) 材料表

名称	規格	数量	単位	備考
まき出し・敷均し・締固め	H=600mm×L=2000mm	99.2	m ³	補強土壁内盛土
鋼製枠		45.5	個	養生シート込み
補強材(ジオテキスタイル)	TA=24.7KN/m以上	149.0	m ²	ロス3%
補強材(ジオテキスタイル)	TA=37.1KN/m以上	83.1	m ²	ロス3%
補強材(ジオテキスタイル)	TA=48.1KN/m以上	89.5	m ²	ロス3%
安定補助材(ジオテキスタイル)	TA=24.7KN/m以上	63.4	m ²	ロス3%
平面的排水材	長繊維系不織布(t=3.0mm以上)	104.2	m ²	ロス5%
縦状排水材	300幅	20.1	m	高耐圧型
基礎排水溝(ドレーン材)	単粒度砕石 5号	5.9	m ³	
基礎排水溝(吸出防止材)	長繊維系不織布(t=1.5mm以上)	53.6	m ²	
基礎排水溝(集水管)	有孔管 φ=150mm	25.5	m	
基礎排水溝	再生クラッシュラン 40~0mm	24.8	m ³	k=1×10 ⁻³ ~1×10 ⁻² (cm/s)
分離材(土砂セパレーション)	長繊維系不織布(t=1.5mm以上)	49.5	m ²	
養生土のう		4.0	袋	

※土工(切土、盛土)は、除く。

ジオテキスタイル補強土壁工(右側) 数量表

名称	規格	数量	単位	備考
ジオテキスタイル補強土壁工		67.1	m ²	

ジオテキスタイル補強土壁工(右側) 材料表

名称	規格	数量	単位	備考
まき出し・敷均し・締固め	H=600mm×L=2000mm	156.0	m ³	補強土壁内盛土
鋼製枠		65.5	個	養生シート込み
補強材(ジオテキスタイル)	TA=24.7KN/m以上	291.5	m ²	ロス3%
補強材(ジオテキスタイル)	TA=37.1KN/m以上	162.8	m ²	ロス3%
補強材(ジオテキスタイル)	TA=48.1KN/m以上	214.3	m ²	ロス3%
安定補助材(ジオテキスタイル)	TA=24.7KN/m以上	89.7	m ²	ロス3%
平面的排水材	長繊維系不織布(t=3.0mm以上)	230.0	m ²	ロス5%
縦状排水材	300幅	18.7	m	高耐圧型
基礎排水溝(ドレーン材)	単粒度砕石 5号	6.3	m ³	
基礎排水溝(吸出防止材)	長繊維系不織布(t=1.5mm以上)	57.1	m ²	
基礎排水溝(集水管)	有孔管 φ=150mm	27.2	m	
基礎排水溝	再生クラッシュラン 40~0mm	36.0	m ³	k=1×10 ⁻³ ~1×10 ⁻² (cm/s)
分離材(土砂セパレーション)	長繊維系不織布(t=1.5mm以上)	72.0	m ²	

※土工(切土、盛土)は、除く。

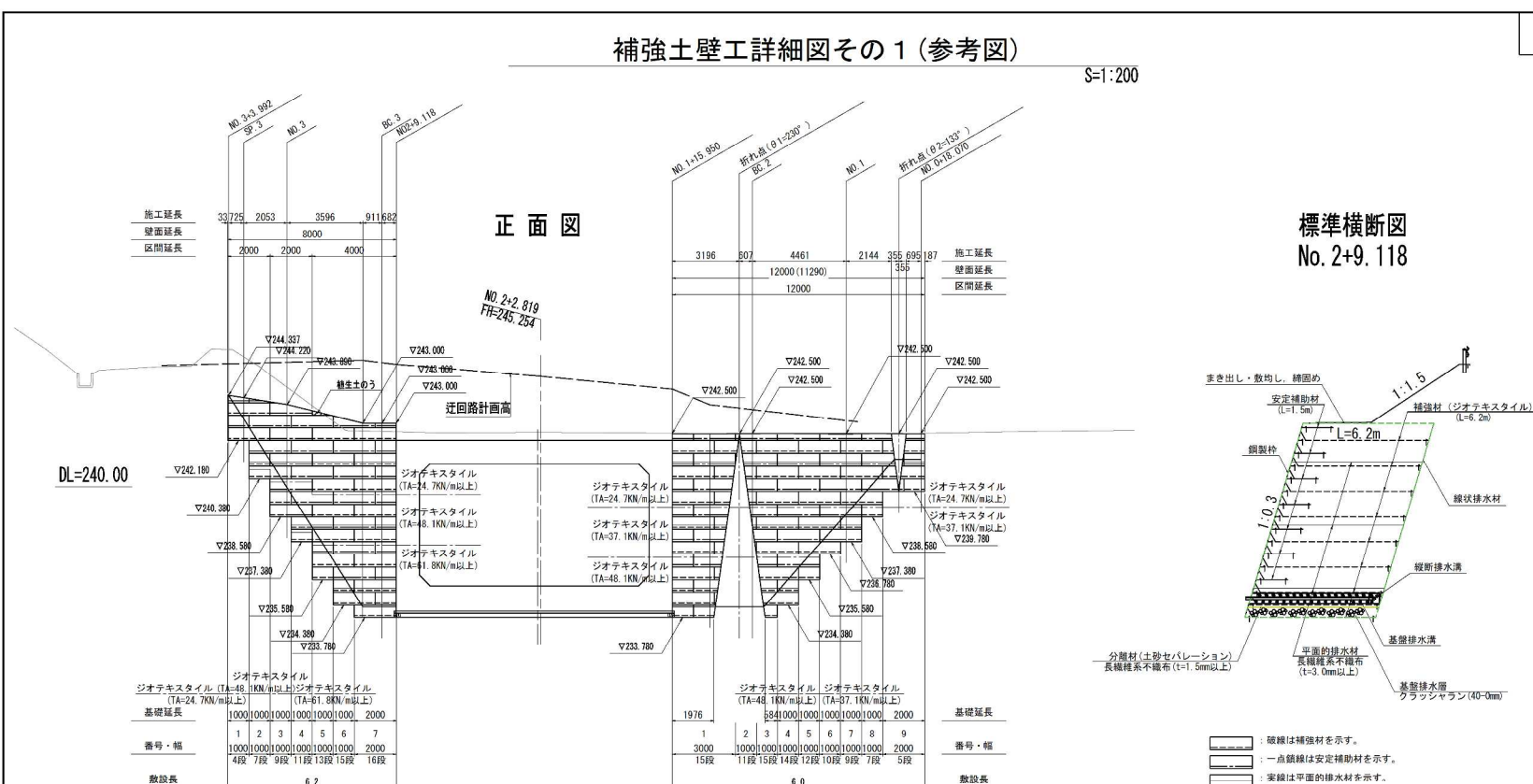
※本図面は現地の諸条件があえば、高さや形状、耐久性等異なるものでも、適用することができる。

図面の種類	補強土壁工詳細図その1(参考図)
縮尺	1:200
設計会社名	東洋コンサルタンツ株式会社
施工会社名	
事務所名	東日本高速道路株式会社 磐越支社 磐越工事事務所

正

補強土壁工詳細図その1(参考図)

S=1:200



ジオテキスタイル補強土壁工(左側) 数量表

名称	規格	数量	単位	備考
ジオテキスタイル補強土壁工		52.6	m ²	

ジオテキスタイル補強土壁工(左側) 材料表

名称	規格	数量	単位	備考
まき出し・敷均し・締固め	H=600mm×L=2000mm	298.6	m ³	補強土壁内盛土
鋼製枠		45.5	個	養生シート込み
補強材(ジオテキスタイル)	TA=24.7KN/m以上	149.0	m ²	ロス3%
補強材(ジオテキスタイル)	TA=48.1KN/m以上	83.1	m ²	ロス3%
補強材(ジオテキスタイル)	TA=61.8KN/m以上	89.5	m ²	ロス3%
安定補助材(ジオテキスタイル)	TA=24.7KN/m以上	63.4	m ²	ロス3%
平面的排水材	長繊維系不織布(t=3.0mm以上)	104.2	m ²	ロス5%
縦状排水材	300幅	20.1	m	高耐圧型
基礎排水溝(ドレーン材)	単粒度砕石 5号	5.9	m ³	
基礎排水溝(吸出防止材)	長繊維系不織布(t=1.5mm以上)	53.6	m ²	
基礎排水溝(集水管)	有孔管 φ=150mm	25.5	m	
基礎排水溝	再生クラッシュラン 40~0mm	24.8	m ³	k=1×10 ⁻³ ~1×10 ⁻² (cm/s)
分離材(土砂セパレーション)	長繊維系不織布(t=1.5mm以上)	49.5	m ²	
養生土のう		4.0	袋	

※土工(切土、盛土)は、除く。

ジオテキスタイル補強土壁工(右側) 数量表

名称	規格	数量	単位	備考
ジオテキスタイル補強土壁工		67.1	m ²	

ジオテキスタイル補強土壁工(右側) 材料表

名称	規格	数量	単位	備考
まき出し・敷均し・締固め	H=600mm×L=2000mm	471.8	m ³	補強土壁内盛土
鋼製枠		65.5	個	養生シート込み
補強材(ジオテキスタイル)	TA=24.7KN/m以上	291.5	m ²	ロス3%
補強材(ジオテキスタイル)	TA=37.1KN/m以上	162.8	m ²	ロス3%
補強材(ジオテキスタイル)	TA=48.1KN/m以上	214.3	m ²	ロス3%
安定補助材(ジオテキスタイル)	TA=24.7KN/m以上	89.7	m ²	ロス3%
平面的排水材	長繊維系不織布(t=3.0mm以上)	230.0	m ²	ロス5%
縦状排水材	300幅	18.7	m	高耐圧型
基礎排水溝(ドレーン材)	単粒度砕石 5号	6.3	m ³	
基礎排水溝(吸出防止材)	長繊維系不織布(t=1.5mm以上)	57.1	m ²	
基礎排水溝(集水管)	有孔管 φ=150mm	27.2	m	
基礎排水溝	再生クラッシュラン 40~0mm	36.0	m ³	k=1×10 ⁻³ ~1×10 ⁻² (cm/s)
分離材(土砂セパレーション)	長繊維系不織布(t=1.5mm以上)	72.0	m ²	

※土工(切土、盛土)は、除く。

※本図面は現地の諸条件があえば、高さや形状、耐久性等異なるものでも、適用することができる。

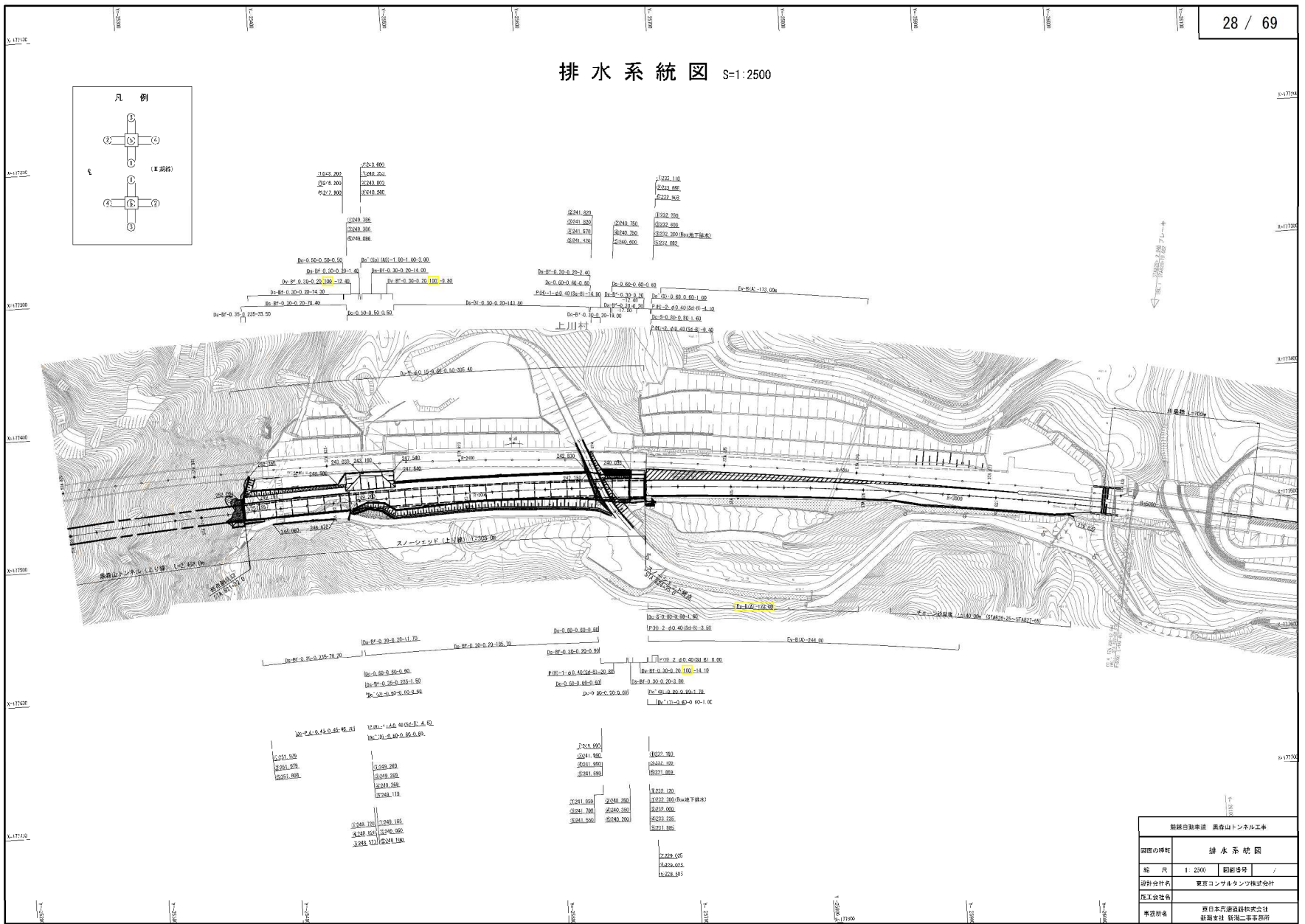
図面の種類	補強土壁工詳細図その1(参考図)
縮尺	1:200
設計会社名	東洋コンサルタンツ株式会社
施工会社名	
事務所名	東日本高速道路株式会社 磐越支社 磐越工事事務所

修正箇所

正誤区分

設計図
(土工編)
28/69
排水系統図

誤



正

