

# 令和 6 年度 道央自動車道

札幌南 I C～札幌 J C T 間 水文調査

参考図

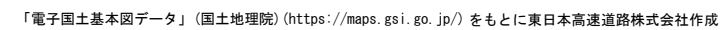
令和 6 年 7 月

東日本高速道路株式会社 北海道支社

札幌工事事務所

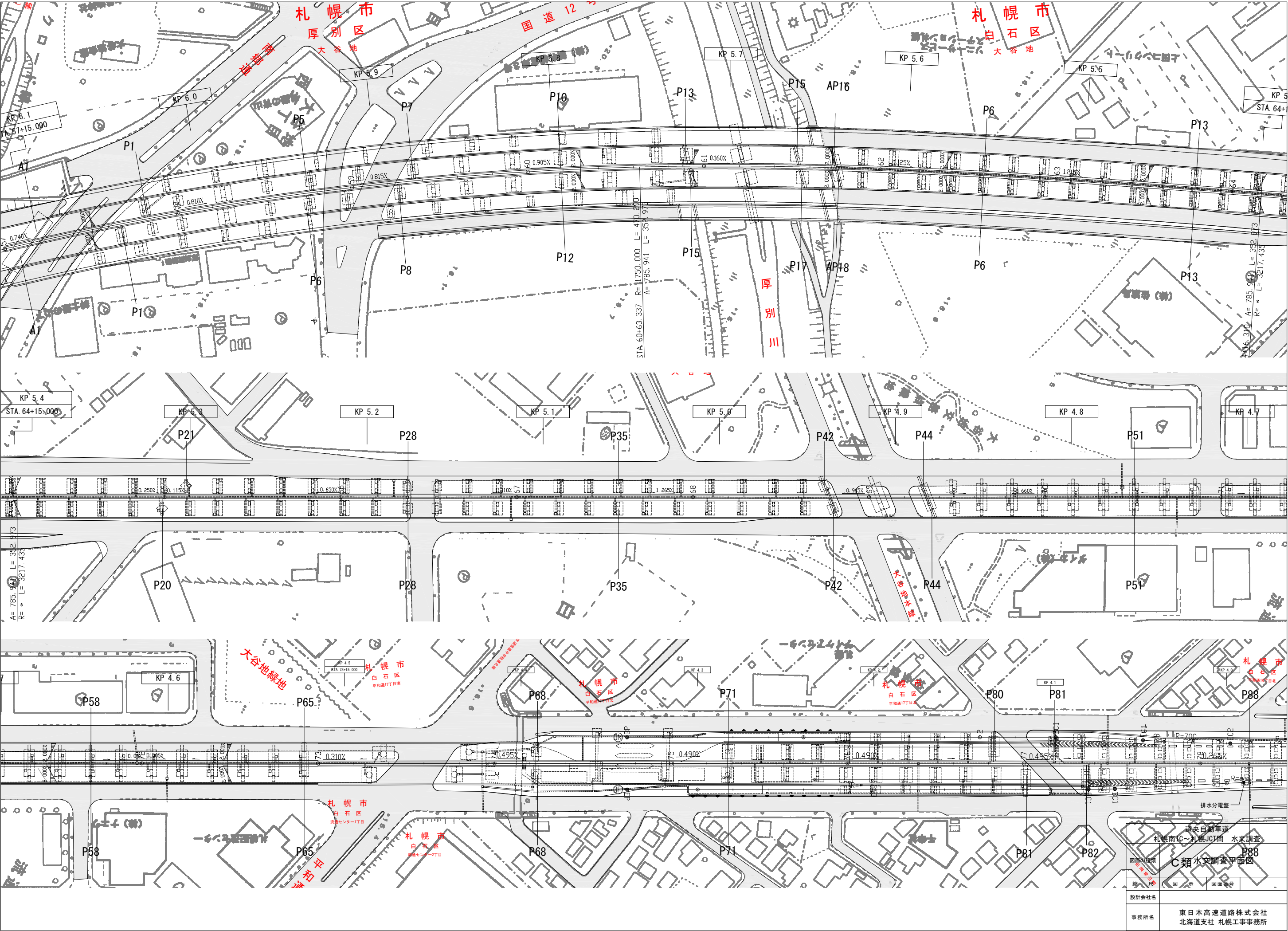


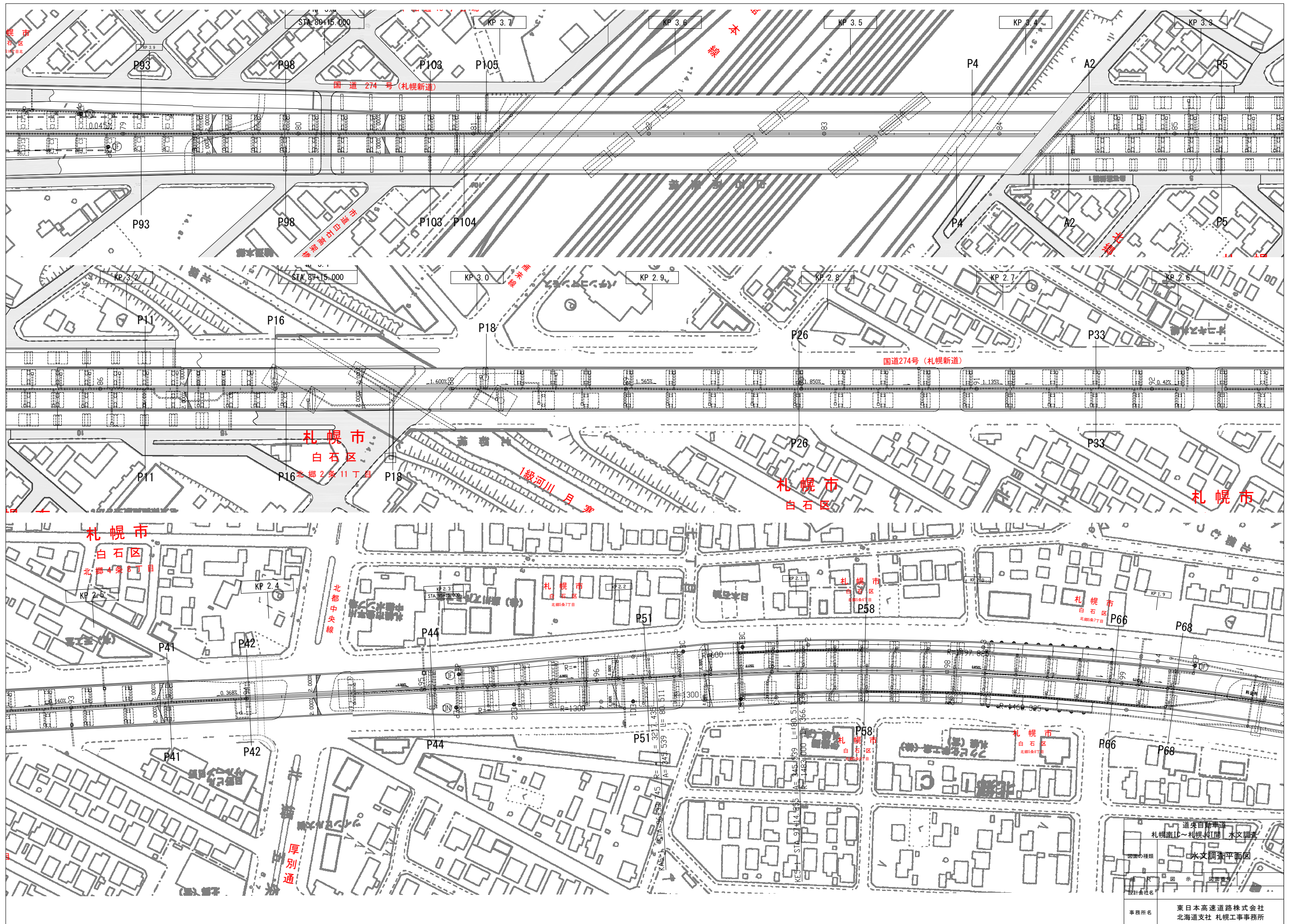
## /



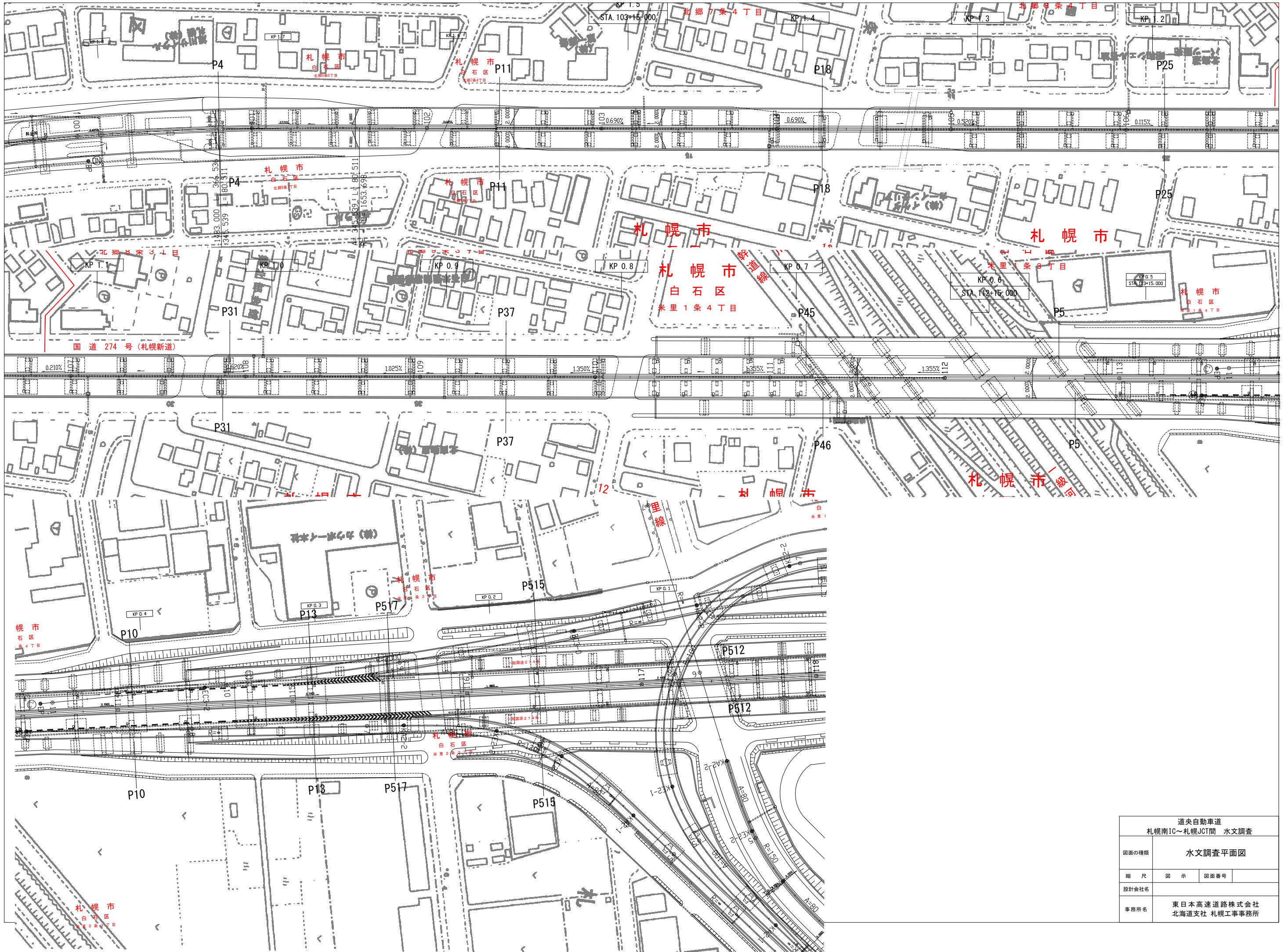
道央自動車道			
札幌南 I C ～ 札幌 J C T 間 水文調査			
図面の種類		水文調査位置図	
縮 尺	図 示	図面番号	
設計会社名			
事務所名		東日本高速道路株式会社 北海道支社 札幌工事事務所	











道央自動車道 札幌南IC～札幌JCT間 水文調査			
図面の種類	水文調査平面図		
総 尺	図 示	図面番号	
設計会社名			
事務所名	東日本高速道路株式会社 北海道支社 札幌工事事務所		