

仙 台 北 部 道 路

富谷地区林地開発許可申請資料作成業務

参 考 図

令和 6年 6月

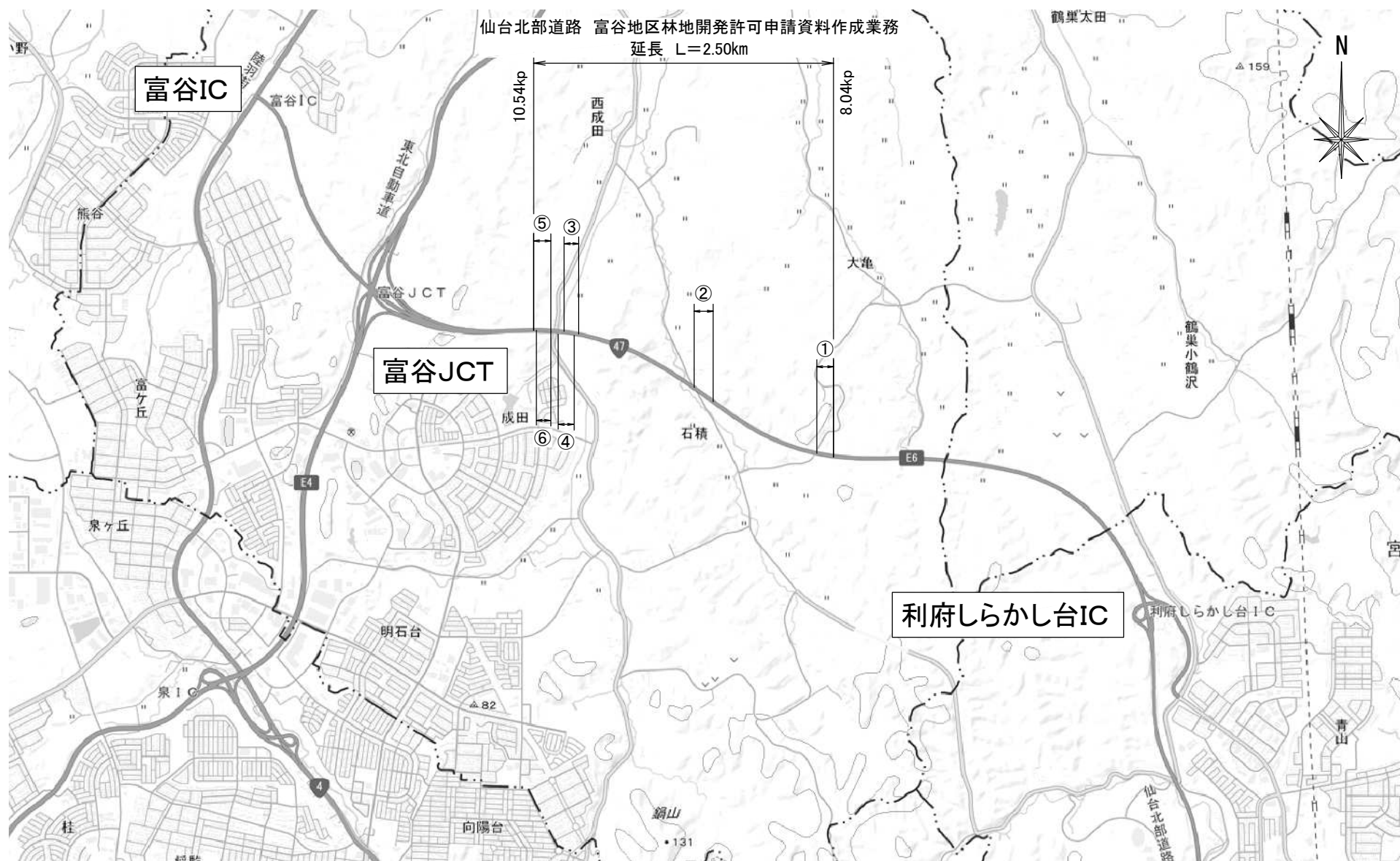
東日本高速道路株式会社 東北支社

仙 台 工 事 事 務 所

# 目 次

1.位 置 図	.....	1
2.平 面 図	.....	2～5

## 位置図



記号	位置	開発面積
①	8.04KP ~ 8.18KP	0.2768 ha
②	9.06KP ~ 9.21KP	0.2432 ha
③	10.12KP ~ 10.25KP	0.2642 ha
④	10.18KP ~ 10.27KP	0.1492 ha
⑤	10.40KP ~ 10.54KP	0.5907 ha
⑥	10.38KP ~ 10.47KP	0.1243 ha
計		1.6484 ha

仙台北部道路 富谷地区林地開発許可申請資料作成業務	
図面の種類	位置図
縮尺	図面番号
設計会社名	
施工会社名	
事務所名	東日本高速道路株式会社 東北支社 仙台工務事務所



至) 利府しらかし台 IC

KP 8.1

KP 8.0

仙台北部道路

しらかし台12

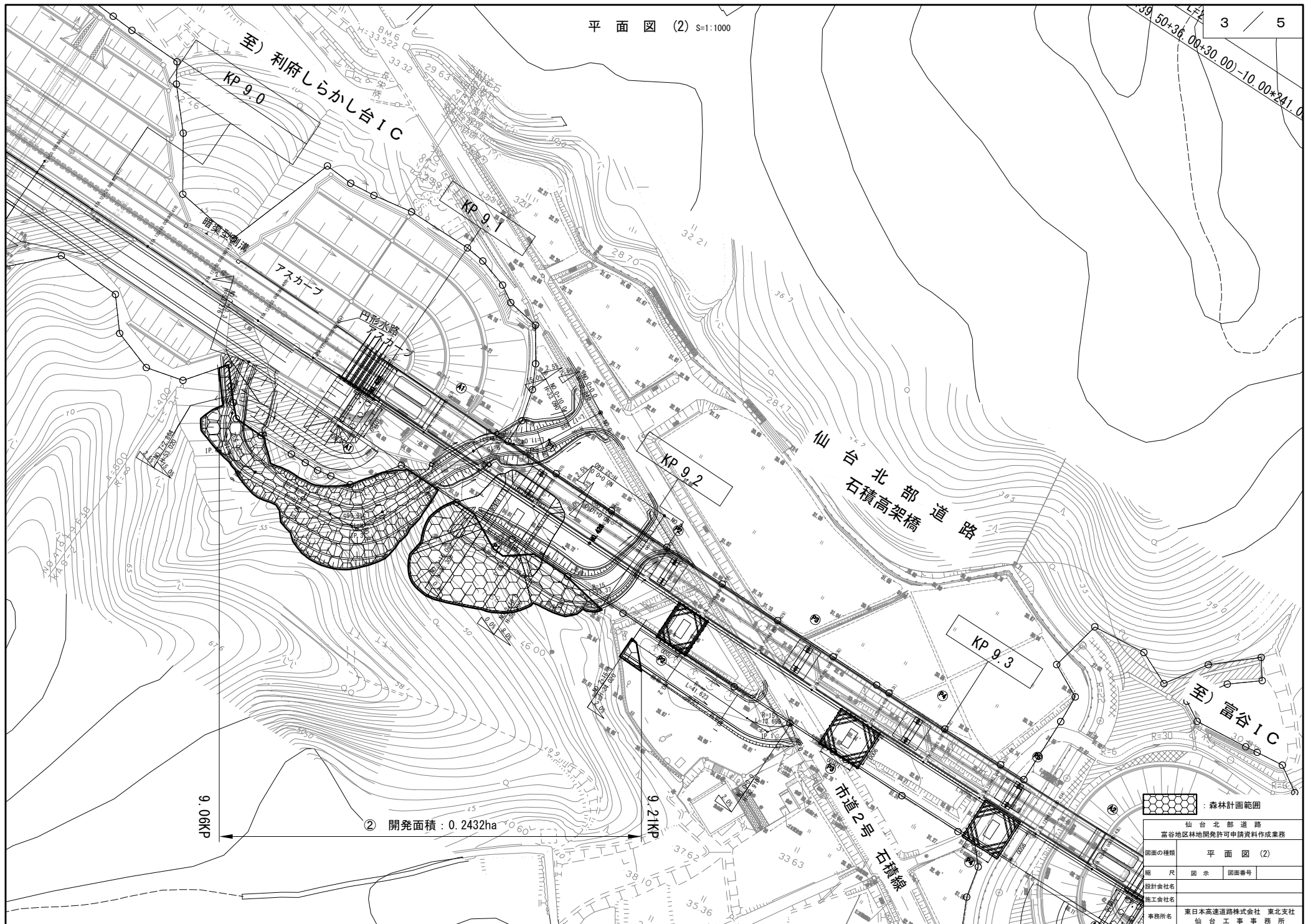
至) 富谷 IC


① 開発面積 0.2768ha

市道390号 石積大亀線

： 森林計画範囲	
仙台北部道路	
富谷地区林地開発許可申請資料作成業務	
図面の種類	平面図 (1)
縮尺	図示 図面番号
設計会社名	
施工会社名	
事務所名	東日本高速道路株式会社 東北支社 仙台工務事務所

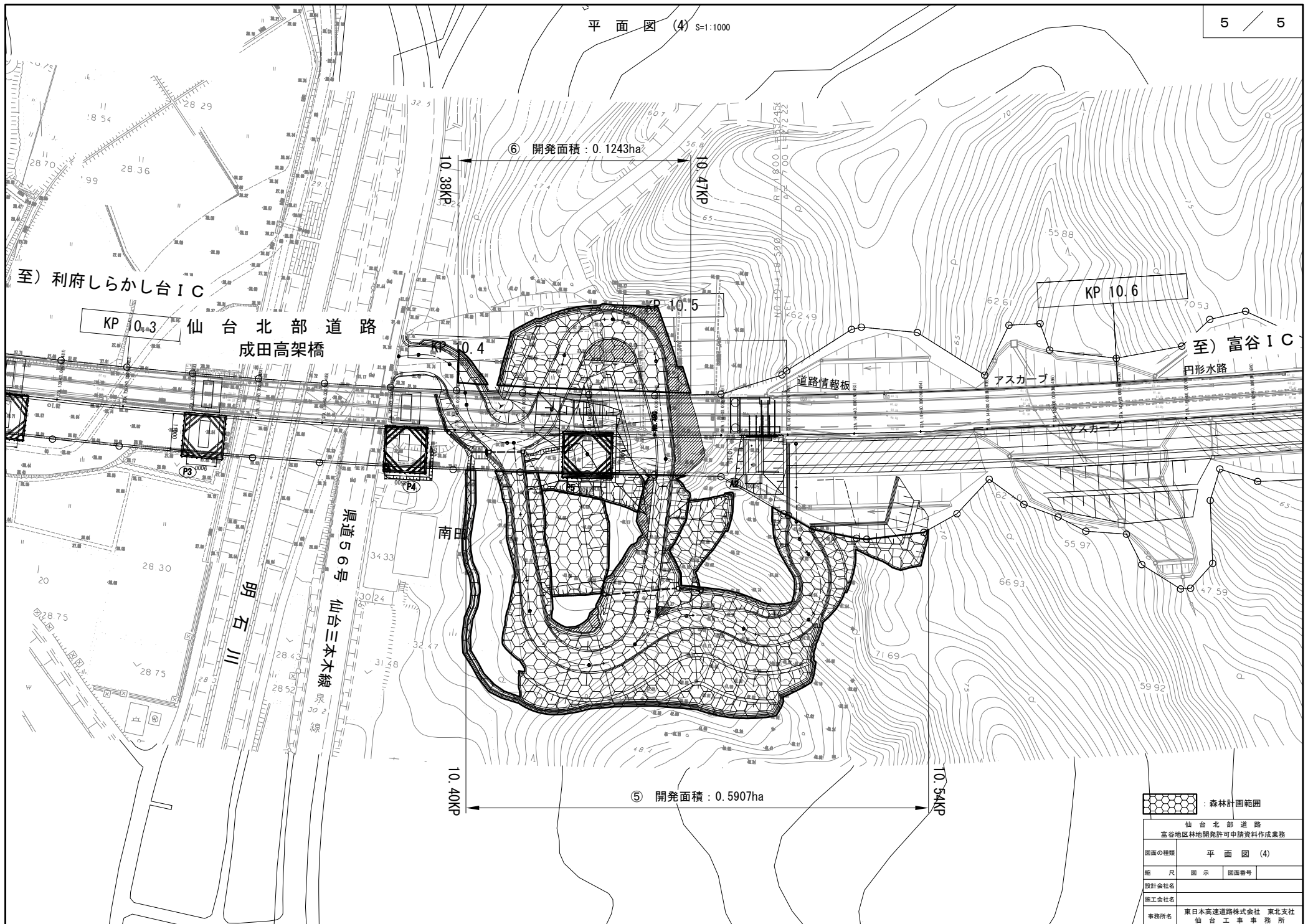


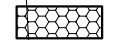


		森林計画範囲	
仙 台 北 部 道 路 富谷地区林地開発許可申請資料作成業務			
図面の種類	平 面 図 (2)		
縮 尺	図 示	図面番号	
設計会社名			
施工会社名			
事務所名	東日本高速道路株式会社 東北支社 仙 台 工 事 事 務 所		







 : 森林計画範囲

仙台北部道路 富谷地区林地開発許可申請資料作成業務			
図面の種類	平面図 (4)		
縮尺	図示	図面番号	
設計会社名			
施工会社名			
事務所名	東日本高速道路株式会社 東北支社 仙台工務事務所		