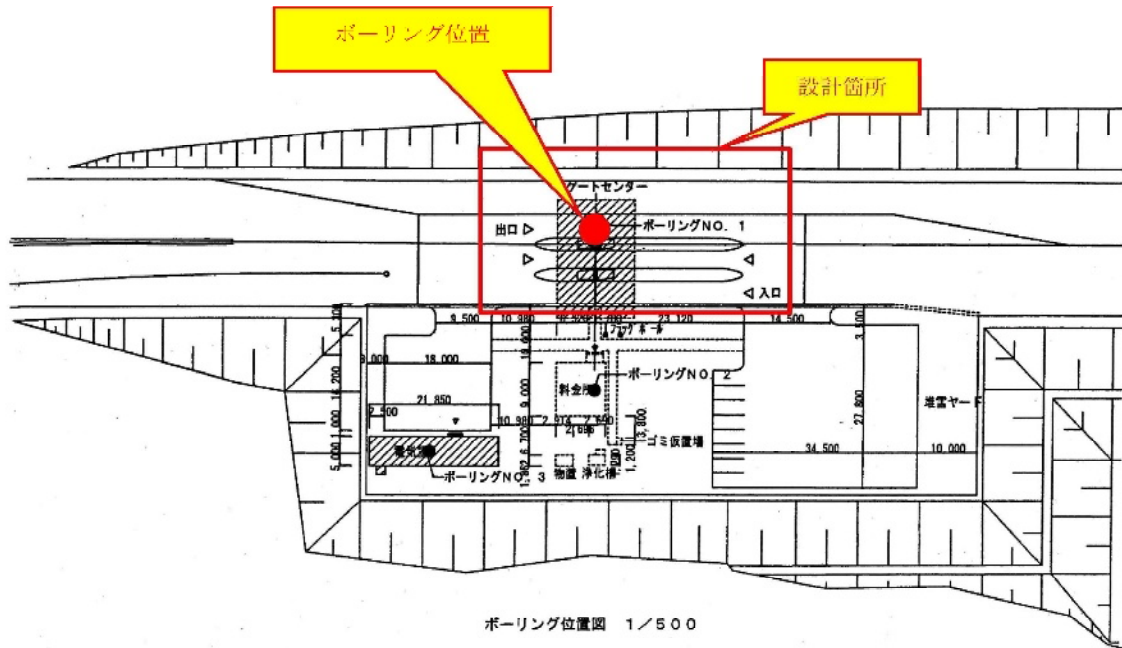


⑧帯広JCT



ボーリング柱状図

調査名 北海道橋新自動車道帯広JCT～長流橋内F
A間管理休取地盤地質調査

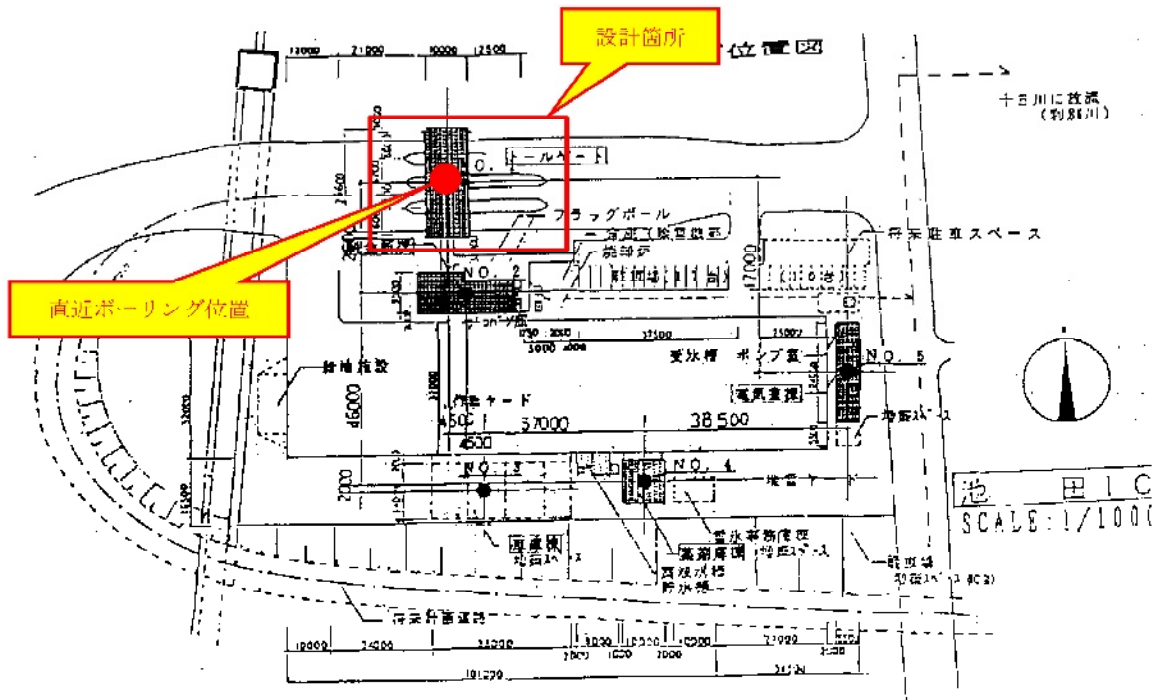
ボーリングNo.	
----------	--

事業・工事名

ボーリング名	No.1(帯広JCT SPC CL) 観音位置		北 緯	
発注機関	日本道路公団 北海道支社 第五工事事務所		調査期間	平成10年10月9日～10年10月4日
調査業者名	道研ボーリング調査株式会社 電話(011)94-41-5856	主任技師	松岡 功次郎	現場代理人
孔口標高	132.56m	角	133°	方
総掘進長	3.37m	度	270°	向
試錐機	OP-1	ハンマー	落下用具	トンビ
ポンプ	NFD-12	ポンプ		MC-5A

標尺	層高	厚	深	柱状	土質	相対	相	記	標準貫入試験		原位置試験	試料採取	室(試験)	掘進
									深	N 値				
(m)	(m)	(m)	(m)	図	分	調	度	度	度	度	度	度	度	度
132.26	1.30	1.30	130.96		黄砂			黄砂	10					
131.96	1.00	1.00	130.96		黄砂			黄砂	22					
130.96			130.96		黄砂			黄砂	30					
130.96			130.96		黄砂			黄砂	33					
130.96			130.96		黄砂			黄砂	36					
130.96			130.96		黄砂			黄砂	40					
130.96			130.96		黄砂			黄砂	44					
130.96			130.96		黄砂			黄砂	48					
130.96			130.96		黄砂			黄砂	52					
130.96			130.96		黄砂			黄砂	56					
130.96			130.96		黄砂			黄砂	60					
130.96			130.96		黄砂			黄砂	64					
130.96			130.96		黄砂			黄砂	68					
130.96			130.96		黄砂			黄砂	72					
130.96			130.96		黄砂			黄砂	76					
130.96			130.96		黄砂			黄砂	80					
130.96			130.96		黄砂			黄砂	84					
130.96			130.96		黄砂			黄砂	88					
130.96			130.96		黄砂			黄砂	92					
130.96			130.96		黄砂			黄砂	96					
130.96			130.96		黄砂			黄砂	100					
130.96			130.96		黄砂			黄砂	104					
130.96			130.96		黄砂			黄砂	108					
130.96			130.96		黄砂			黄砂	112					
130.96			130.96		黄砂			黄砂	116					
130.96			130.96		黄砂			黄砂	120					
130.96			130.96		黄砂			黄砂	124					
130.96			130.96		黄砂			黄砂	128					
130.96			130.96		黄砂			黄砂	132					
130.96			130.96		黄砂			黄砂	136					
130.96			130.96		黄砂			黄砂	140					
130.96			130.96		黄砂			黄砂	144					
130.96			130.96		黄砂			黄砂	148					
130.96			130.96		黄砂			黄砂	152					
130.96			130.96		黄砂			黄砂	156					
130.96			130.96		黄砂			黄砂	160					
130.96			130.96		黄砂			黄砂	164					
130.96			130.96		黄砂			黄砂	168					
130.96			130.96		黄砂			黄砂	172					
130.96			130.96		黄砂			黄砂	176					
130.96			130.96		黄砂			黄砂	180					
130.96			130.96		黄砂			黄砂	184					
130.96			130.96		黄砂			黄砂	188					
130.96			130.96		黄砂			黄砂	192					
130.96			130.96		黄砂			黄砂	196					
130.96			130.96		黄砂			黄砂	200					
130.96			130.96		黄砂			黄砂	204					
130.96			130.96		黄砂			黄砂	208					
130.96			130.96		黄砂			黄砂	212					
130.96			130.96		黄砂			黄砂	216					
130.96			130.96		黄砂			黄砂	220					
130.96			130.96		黄砂			黄砂	224					
130.96			130.96		黄砂			黄砂	228					
130.96			130.96		黄砂			黄砂	232					
130.96			130.96		黄砂			黄砂	236					
130.96			130.96		黄砂			黄砂	240					
130.96			130.96		黄砂			黄砂	244					
130.96			130.96		黄砂			黄砂	248					
130.96			130.96		黄砂			黄砂	252					
130.96			130.96		黄砂			黄砂	256					
130.96			130.96		黄砂			黄砂	260					
130.96			130.96		黄砂			黄砂	264					
130.96			130.96		黄砂			黄砂	268					
130.96			130.96		黄砂			黄砂	272					
130.96			130.96		黄砂			黄砂	276					
130.96			130.96		黄砂			黄砂	280					
130.96			130.96		黄砂			黄砂	284					
130.96			130.96		黄砂			黄砂	288					
130.96			130.96		黄砂			黄砂	292					
130.96			130.96		黄砂			黄砂	296					
130.96			130.96		黄砂			黄砂	300					

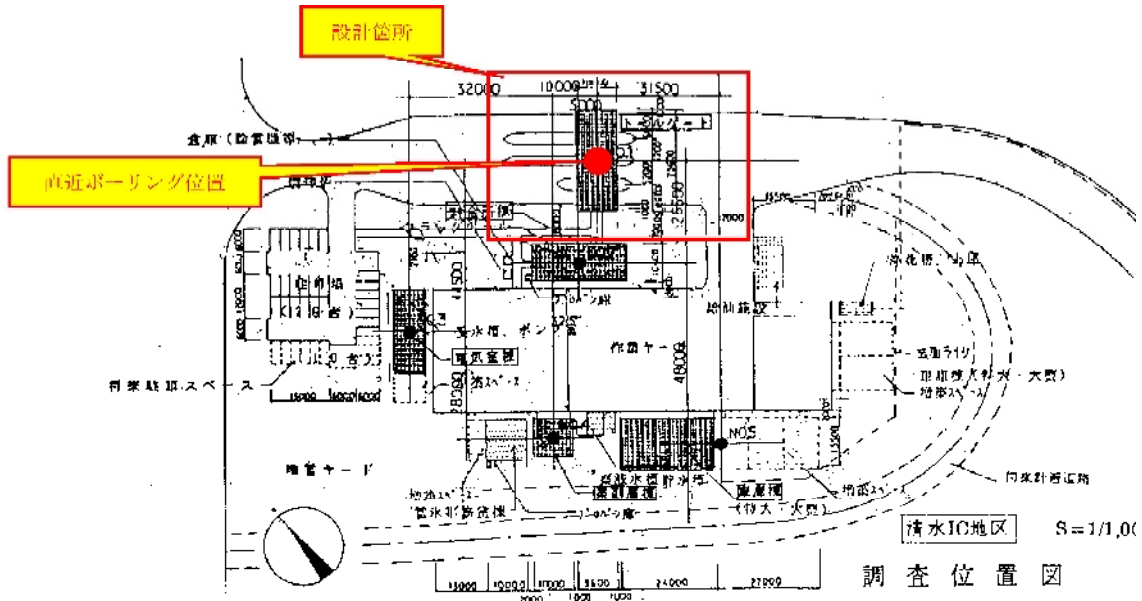
⑨池田IC



※ボーリング柱状図は次ページ参照

孔口深さ		角		方		地盤		使用機器		試験機		ハンマー		100分	
21.84		度		度		度		エンジン		V-2-110		ポンプ		100分	
深さ	厚さ	状態	色	種類	備考	標準貫入試験				原位置試験					
						深さ	厚さ	状態	色						
深さ	厚さ	状態	色	種類	備考	深さ	厚さ	状態	色	種類	備考	深さ	厚さ	状態	色
0	0.00	0.10			地盤より試験開始										
1	0.10	0.10			砂質土										
2	0.20	0.10			砂質土										
3	0.30	0.10			砂質土										
4	0.40	0.10			砂質土										
5	0.50	0.10			砂質土										
6	0.60	0.10			砂質土										
7	0.70	0.10			砂質土										
8	0.80	0.10			砂質土										
9	0.90	0.10			砂質土										
10	1.00	0.10			砂質土										
11	1.10	0.10			砂質土										
12	1.20	0.10			砂質土										
13	1.30	0.10			砂質土										
14	1.40	0.10			砂質土										
15	1.50	0.10			砂質土										
16	1.60	0.10			砂質土										
17	1.70	0.10			砂質土										
18	1.80	0.10			砂質土										
19	1.90	0.10			砂質土										
20	2.00	0.10			砂質土										

⑩十勝清水IC



孔口深高		口径		方向		試験機		ハンマー		トンビ			
255.4m		12.0m		270°		TDC-1G型		ハンマー		トンビ			
総掘進長		度		方		エンジン		ハンマー		ポンプ			
12.0m		度		方		ヤマハNF-9D		ハンマー		ポンプ			
掘進尺	層厚	深	柱状	土質区分	相対密度	相対稠度	記	標準貫入試験		原位置試験		採取	掘進
								深	度	深	度		
(m)	(m)	(m)	(m)				事	(m)	(m)	(m)	(m)		
1				シルト質火山灰	砂質	細	砂子は細粒一中粒を占める。全体は細粒中粒。中粒割合あり。G.L.-2.5mよりシルト分多い。	0.05	0.05	0.81	0.81	1-1	○
2	2.0	2.0		砂質	中	細	中粒割合あり。砂質。中粒割合。含水：中粒。	0.05	0.05	1.90	1.90	1-2	○
3	2.0	4.0		砂質	中	細	中粒割合あり。砂質。中粒割合。含水：中粒。	0.05	0.05	3.00	3.00	1-3	○
4	2.0	6.0		砂質	中	細	中粒割合あり。砂質。中粒割合。含水：中粒。	0.05	0.05	4.00	4.00	1-4	○
5	2.0	8.0		砂質	中	細	中粒割合あり。砂質。中粒割合。含水：中粒。	0.05	0.05	5.00	5.00	1-5	○
6	2.0	10.0		砂質	中	細	中粒割合あり。砂質。中粒割合。含水：中粒。	0.05	0.05	6.00	6.00	1-6	○
7	2.0	12.0		砂質	中	細	中粒割合あり。砂質。中粒割合。含水：中粒。	0.05	0.05	7.00	7.00	1-7	○
8	2.0	14.0		砂質	中	細	中粒割合あり。砂質。中粒割合。含水：中粒。	0.05	0.05	8.00	8.00	1-8	○
9	2.0	16.0		砂質	中	細	中粒割合あり。砂質。中粒割合。含水：中粒。	0.05	0.05	9.00	9.00	1-9	○
10	2.0	18.0		砂質	中	細	中粒割合あり。砂質。中粒割合。含水：中粒。	0.05	0.05	10.00	10.00	1-10	○
11	2.0	20.0		砂質	中	細	中粒割合あり。砂質。中粒割合。含水：中粒。	0.05	0.05	11.00	11.00	1-11	○
12	2.0	22.0		砂質	中	細	中粒割合あり。砂質。中粒割合。含水：中粒。	0.05	0.05	12.00	12.00	1-12	○

2. 数量総括表

番号	名称及びIC	工種	用・排水溝 種別 単位	舗装工 インターロッキング ブロック舗装 単位	防護柵撤去設置工		縁石工		コンクリートシール工		構造物取壊し工					
					A(r)	B(r)	工場製コンクリート縁石 A	工場製コンクリート縁石 B	A(t=10cm)	B(t=20cm)	コンクリート構造物取壊し(Type A)	コンクリート構造物取壊し(Type B)	アスファルト舗装版取壊し(Type A)	アスファルト舗装版取壊し(Type B)	コンクリート舗装版取壊し(Type A)	コンクリート舗装版取壊し(Type B)
					m	m	m	m	m ²	m ²	m ³	m ³	m ²	m ²	m ²	m ²
	十勝清水IC		4.9	20.3		8.0	60.7	12.7	35.9		9.8	0.6			325.2	16.7
	帯広JCT		4.0	6.1			25.9		13.6		9.6	0.3	37.0	261.3		
	池田IC		4.9		4.0		47.8	11.6	18.6	2.3	0.9	3.5			337.8	
	合計		13.8	26.4	4.0	8.0	134.4	24.3	68.2	2.3	20.3	4.4	37.0	261.3	662.9	16.7

番号	名称及びIC	工種	園地部土砂撤去設置工 種別 単位	アイランド工 アイランド先端ブロック 箇所	融雪設備工			
					A	B	C	
					式	式	式	
	十勝清水IC		41.7	2		1		
	帯広JCT		2.8	2		1		
	池田IC		49.5	2			1	
	合計		94.0	6	1	1	1	

道東自動車道 帯広管内舗装補修工事		
図面の種類	数量総括表	
縮尺	図面番号	
事務所名	東日本高速道路 株式会社 北海道支社 帯広管理事務所	