

交付図書の訂正について

令和3年9月10日付けで入札公告を行った「山形自動車道 R4 鶴岡管内舗装補修工事」に係る交付図書に一部誤りがあったため、別添のとおり訂正します。

なお、当社ホームページ掲載の交付図書についても、同日付で訂正したものに改めておりますので、再度、交付図書をご確認ください。

令和 3年12月 9日

契約責任者

東日本高速道路株式会社
東北支社長 八木 茂樹

【訂正内容】

- ・金抜設計書
- ・数量明細書
- ・設計図

※訂正箇所は、別添「正誤表」をご確認ください。

正 誤 表

工事等件名) 山形自動車道 R 4 鶴岡管内舗装補修工事

対象	誤							
金抜設計書 13 - (10) 切削オーバーレイ工 切削オーバーレイ工KⅡA (t = 4 cm) (Y) 切削オーバーレイ工KⅡA (t = 4 cm) (W) (Y)	B- 2 頁							
	単 価 表							
	番号	項目番号	項 目	数量	単位	単 価	金 額	摘 要
	13	13 - (9)	オーバーレイ工 オーバーレイ工KⅡA (t = 4 cm) (Y)	9,674	m ²			
	14	13 - (9)	オーバーレイ工 オーバーレイ工KⅡA (t = 4 cm) 【M】	14,624	m ²			
	15	13 - (9)	オーバーレイ工 オーバーレイ工KⅡA (t = 4 cm) 【M】 (Y)	2,962	m ²			
	16	13 - (9)	オーバーレイ工 オーバーレイ工KⅡB (t = 4 cm) (W) (Y)	2,569	m ²			
	17	13 - (9)	オーバーレイ工 オーバーレイ工KⅡC (t = 4 cm) (W) (Y)	20	m ²			
	18	13 - (9)	オーバーレイ工 オーバーレイ工KⅡD (t = 4 cm)	3,787	m ²			
	19	13 - (9)	オーバーレイ工 オーバーレイ工アスファルト安定処理混合物 (t = 8 cm)	3,005	m ²			
	20	13 - (10)	切削オーバーレイ工 切削オーバーレイ工KⅡA (t = 4 cm) (Y)	1,208	m ²			
	21	13 - (10)	切削オーバーレイ工 切削オーバーレイ工KⅡA (t = 4 cm) (W) (Y)	50,128	m ²			
	22	13 - (10)	切削オーバーレイ工 切削オーバーレイ工KⅡB (t = 4 cm) (W) (Y)	1,550	m ²			
	23	13 - (10)	切削オーバーレイ工 切削オーバーレイ工KⅡ (t = 10 cm) (W) (Y)	19,864	m ²			
24	13 - (14)	レベリング工 アスファルト安定処理混合物A	2,263	t				

金抜設計書

13 - (10)

切削オーバーレイ工

切削オーバーレイ工KⅡA (t = 4 cm) (Y)

切削オーバーレイ工KⅡA (t = 4 cm) (W) (Y)

単 価 表

番号	項目番号	項 目	数量	単位	単 価	金 額	摘 要
13	13 - (9)	オーバーレイ工 オーバーレイ工KⅡA (t = 4 cm) (Y)	9,674	m ²			
14	13 - (9)	オーバーレイ工 オーバーレイ工KⅡA (t = 4 cm) 【M】	14,624	m ²			
15	13 - (9)	オーバーレイ工 オーバーレイ工KⅡA (t = 4 cm) 【M】 (Y)	2,962	m ²			
16	13 - (9)	オーバーレイ工 オーバーレイ工KⅡB (t = 4 cm) (W) (Y)	2,569	m ²			
17	13 - (9)	オーバーレイ工 オーバーレイ工KⅡC (t = 4 cm) (W) (Y)	20	m ²			
18	13 - (9)	オーバーレイ工 オーバーレイ工KⅡD (t = 4 cm)	3,787	m ²			
19	13 - (9)	オーバーレイ工 オーバーレイ工アスファルト安定処理混合物 (t = 8 cm)	3,005	m ²			
20	13 - (10)	切削オーバーレイ工 切削オーバーレイ工KⅡA (t = 4 cm) (Y)	1,764	m ²			
21	13 - (10)	切削オーバーレイ工 切削オーバーレイ工KⅡA (t = 4 cm) (W) (Y)	49,572	m ²			
22	13 - (10)	切削オーバーレイ工 切削オーバーレイ工KⅡB (t = 4 cm) (W) (Y)	1,550	m ²			
23	13 - (10)	切削オーバーレイ工 切削オーバーレイ工KⅡ (t = 10 cm) (W) (Y)	19,864	m ²			
24	13 - (14)	レベリング工 アスファルト安定処理混合物A	2,263	t			

対象

誤

数量明細書

13-(10)

切削オーバーレイ工

切削オーバーレイ工KⅡA (t = 4 cm) (Y)

切削オーバーレイ工KⅡA (t = 4 cm) (W) (Y)

番号	区間	運送番号	契約項目	区分	13-(9)			13-(10)				13-(14)					13-(18)			
					オーバーレイ工			切削オーバーレイ工				レベリング工					既設防水工			
					オーバーレイ工KⅡA (t=4cm) (W) (Y)	オーバーレイ工KⅡA (t=4cm) (Y)	オーバーレイ工KⅡA (t=4cm) (W) (Y)	切削オーバーレイ工KⅡA (t=4cm) (W) (Y)	切削オーバーレイ工KⅡA (t=4cm) (Y)	切削オーバーレイ工KⅡA (t=4cm) (W) (Y)	切削オーバーレイ工KⅡA (t=4cm) (Y)	アスファルト安定処理係数A (M) (Y)	アスファルト安定処理係数A (W) (Y)	アスファルト安定処理係数A (M) (Y)	アスファルト安定処理係数B (W) (Y)	アスファルト安定処理係数B (W) (Y)	タイプB (W) (Y)	新設防水工 (項目数) (Y)	新設防水工 (大口) (Y)	
1	山形道 (湯野JCT)				nf	nf	nf	nf	nf	nf	nf	nf	t	t	t	t	nf	nf		
2	山形道 (湯野JCT～庄内あきJCT)	上り線							775.0											
3	山形道 (湯野JCT～庄内あきJCT)	下り線							775.0											
4	山形道 (庄内あきJCT)								1,840.0											
5	山形道 (藤沢JPA)	上り線				1,843.7	1,470.2							150.9						
6	山形道 (藤沢JPA)	下り線				1,845.0	1,534.3							161.1						
7	山形道 (庄内あきJCT～鶴岡JCT)	上り線						2,854.0		5,332.0										
8	山形道 (庄内あきJCT～鶴岡JCT)	下り線						4,892.0		5,132.0										
9	山形道 (鶴岡JCT)							-400.0												
10	山形道 (鶴岡JCT～鶴岡JCT)	上り線						958.0					63.3		1.6	206.9	585.4			
11	山形道 (鶴岡JCT～鶴岡JCT)	下り線	32.0					932.0					64.0	1.0	1.6	206.8	575.5			
12	日本高速北道 (鶴岡JCT料金所～鶴岡JCT)	上り線						800.0												
13	日本高速北道 (鶴岡JCT～鶴岡JCT)							200.0												
14	日本高速北道 (鶴岡JCT～庄内空港IC)	上り線						8,180.0		3,200.0			38.0		1.6					
15	日本高速北道 (鶴岡JCT～庄内空港IC)	下り線	7.5					6,480.0		1,380.0			38.0	0.6	1.6					
16	日本高速北道 (庄内空港IC)							4,720.0		1,840.0										
17	日本高速北道 (庄内空港IC～清田IC)	上り線						7,840.0		2,000.0			7.8							
18	日本高速北道 (庄内空港IC～清田IC)	下り線						10,412.0		800.0			7.8		1.9					
19	日本高速北道 (清田IC)							784.0												
20	日本高速北道 (清田IC～清田中央IC)	上り線						212.0												
21	日本高速北道 (清田IC～清田中央IC)	下り線						212.0												
22	日本高速北道 (清田中央IC～清田中央IC)	上り線											143.1							
23	日本高速北道 (清田中央IC～清田中央IC)	下り線											143.1							
24	日本高速北道 (国土省直轄管理-Aランプ)	上り線																		
25	日本高速北道 (国土省直轄管理-Aランプ)	下り線																		
26	日本高速北道 (国土省直轄管理-Bランプ)	上り線																		
27	日本高速北道 (国土省直轄管理-Bランプ)	下り線																		
28	日本高速北道 (清田中央IC～清田みなとIC)	上り線										988.3	975.9	283.5						
29	日本高速北道 (清田中央IC～清田みなとIC)	下り線										988.3	975.9	283.5						
30	日本高速北道 (清田みなとIC)																			
	計				18.5	3,786.7	3,004.5	1,206.0	80,128.0	1,550.0	18,864.0	2,263.4	1,901.8	567.0	312.0	212.5	1.6	9.1	413.7	1,138.9

対象

正

数量明細書

13-(10)

切削オーバーレイ工

切削オーバーレイ工KIIA (t = 4 cm) (Y)

切削オーバーレイ工KIIA (t = 4 cm) (W) (Y)

番号	区間	区分	13-(9)			13-(10)			13-(14)					13-(18)				
			オーバーレイ工			切削オーバーレイ工			レベリング工					床補修工				
			オーバーレイ工C (t=4cm) (W) (Y)	オーバーレイ工D (t=4cm) (Y)	オーバーレイ工E (t=4cm) (Y)	切削オーバーレイ工KIIA (t=4cm) (Y)	切削オーバーレイ工KIIA (t=4cm) (W) (Y)	切削オーバーレイ工KIIA (t=4cm) (Y)	アスファルト実量転換係数A	アスファルト実量転換係数A [M]	アスファルト実量転換係数A [M] (Y)	アスファルト実量転換係数B	F B 1.3 A (W) (Y)	F B 1.3 B (W) (Y)	タイプB (W) (Y)	舗装工工C (注目種) (Y)	舗装工工C (注目種) (Y)	
1	山形道 (山形山IC)																	
2	山形道 (山形山IC→庄内あきTAK)	上り線						775.0										
3	山形道 (山形山IC→庄内あきTAK)	下り線						775.0										
4	山形道 (庄内あきTAK)							1,840.0										
5	山形道 (庄内PA)	上り線		1,841.7	1,470.2						150.9							
6	山形道 (庄内PA)	下り線		1,845.0	1,534.3						181.1							
7	山形道 (庄内あきTAK→鶴岡IC)	上り線						2,884.0		5,532.0								
8	山形道 (庄内あきTAK→鶴岡IC)	下り線						4,892.0		5,132.0								
9	山形道 (鶴岡IC)							400.0										
10	山形道 (鶴岡IC→鶴岡JCT)	上り線						968.0										
11	山形道 (鶴岡IC→鶴岡JCT)	下り線	12.0					932.0					83.3	1.8	206.9	565.4		
12	日本高速北道 (鶴岡JCT→新会所→鶴岡JCT)	上り線						800.0										
13	日本高速北道 (鶴岡JCT→鶴岡JCT)							290.0										
14	日本高速北道 (鶴岡JCT→庄内空港IC)	上り線						6,180.0		3,200.0					35.0	1.8		
15	日本高速北道 (鶴岡JCT→庄内空港IC)	下り線	7.5					6,480.0		1,380.0					35.0	0.8		
16	日本高速北道 (庄内空港IC)							4,720.0		1,840.0								
17	日本高速北道 (庄内空港IC→酒田IC)	上り線						7,840.0		2,000.0					7.6			
18	日本高速北道 (庄内空港IC→酒田IC)	下り線						556.0	3,896.0						7.6	1.9		
19	日本高速北道 (酒田IC)							744.0										
20	日本高速北道 (酒田IC→酒田中街IC)	上り線						212.0										
21	日本高速北道 (酒田IC→酒田中街IC)	下り線						212.0										
22	日本高速北道 (酒田中街IC→酒田中街IC)	上り線													143.1			
23	日本高速北道 (酒田中街IC→酒田中街IC)	下り線													143.1			
24	日本高速北道 (国土省道路管理-ランプ)	上り線																
25	日本高速北道 (国土省道路管理-ランプ)	上り線																
26	日本高速北道 (国土省道路管理-ランプ)	下り線																
27	日本高速北道 (国土省道路管理-ランプ)	下り線																
28	日本高速北道 (酒田中街IC→酒田みなとIC)	上り線									988.5	975.9	283.5					
29	日本高速北道 (酒田中街IC→酒田みなとIC)	下り線									988.5	975.9	283.5					
30	日本高速北道 (酒田みなとIC)																	
	計		19.5	3,786.7	3,004.5	1,764.0	49,572.0	1,550.0	19,864.0	2,263.4	1,351.8	967.0	312.0	212.5	1.8	9.1	413.7	1,138.9

設計図 (1/5)
 ハンドホール
 嵩上げ工詳細図
 (40/60)

ハンドホール嵩上げ工 詳細図

CD-ST1

CD-ST1 現況 嵩上げ後

CF-ST1

CF-ST1 現況 嵩上げ後

鉄蓋詳細図
ST1 鉄鉄蓋

酒田IC～酒田中央IC 1-① 2-① 工事

工種	上下	種類	基点	終点	長さ	嵩上げ量	数量	備考
下り	既設	SP	～	SP	SP	0.00	1	嵩上げ
	新設	149.125	～	149.250	149.250	0.000	1	嵩上げ
上り	既設	149.125	～	149.250	149.250	0.000	1	嵩上げ
	新設	149.125	～	149.250	149.250	0.000	1	嵩上げ
合計							0.000	0
平均嵩上げ量							0.000	

酒田中央IC～酒田中央IC 2-② 工事

工種	上下	種類	基点	終点	長さ	嵩上げ量	数量	備考
下り	既設	SP	～	SP	SP	0.00	1	嵩上げ
	新設	149.250	～	150.140	149.800	0.150	1	嵩上げ
上り	既設	149.250	～	150.140	149.800	0.150	1	嵩上げ
	新設	149.250	～	150.140	150.084	0.084	1	嵩上げ
合計							0.234	0
平均嵩上げ量							0.234	

酒田中央IC～酒田みなとIC 1-② 工事

工種	上下	種類	基点	終点	長さ	嵩上げ量	数量	備考
下り	既設	SP	～	SP	SP	0.00	1	嵩上げ
	新設	150.140	～	150.751	150.270	0.110	1	嵩上げ
上り	既設	150.140	～	150.751	150.410	0.154	1	嵩上げ
	新設	150.140	～	150.751	150.410	0.154	1	嵩上げ
合計							0.264	0
平均嵩上げ量							0.264	

酒田中央IC～酒田みなとIC 2-① 工事

工種	上下	種類	基点	終点	長さ	嵩上げ量	数量	備考
下り	既設	SP	～	SP	SP	0.00	1	嵩上げ
	新設	150.270	～	154.340	151.000	0.130	1	嵩上げ
上り	既設	150.270	～	154.340	151.000	0.130	1	嵩上げ
	新設	150.270	～	154.340	151.000	0.130	1	嵩上げ
合計							0.260	0
平均嵩上げ量							0.260	

酒田中央IC～酒田みなとIC 第2区間 第1区間 第1区間(Y) 工事

工種	上下	種類	基点	終点	長さ	嵩上げ量	数量	備考
下り	既設	SP	～	SP	SP	0.00	1	嵩上げ
	新設	154.240	～	155.440	154.700	0.160	1	嵩上げ
上り	既設	154.240	～	155.440	154.700	0.160	1	嵩上げ
	新設	154.240	～	155.440	155.000	0.000	1	嵩上げ
合計							0.320	0
平均嵩上げ量							0.320	

酒田中央IC～酒田みなとIC 第2区間 第1区間 第2区間(Y) 工事

工種	上下	種類	基点	終点	長さ	嵩上げ量	数量	備考
下り	既設	SP	～	SP	SP	0.00	1	嵩上げ
	新設	155.440	～	156.270	155.750	0.000	1	嵩上げ
上り	既設	155.440	～	156.270	155.750	0.000	1	嵩上げ
	新設	155.440	～	156.270	156.000	0.150	1	嵩上げ
合計							0.150	0
平均嵩上げ量							0.150	

酒田IC～酒田中央IC 1-① 2-① 工事 (箇所含む)

工種	単位	数量	工事
線形切斷 (t=80)	m	8.0	1.700 × 2 + 2.300 × 2
G取組(人力) (t=200)	m ³	0.176	1.0 × 1.6 × 0.2 - 0.6 × 1.2 × 0.2
A取組(人力) (t=120)	m ³	0.277	1.7 × 2.3 × 0.12 - 1.0 × 1.6 × 0.12
覆層	m ²	1.559	外 0.259 × 1.6 × 2 + 0.259 × 1.0 × 2 + 内 0.059 × 1.2 × 2 + 0.059 × 0.6 × 2
モルタル	m ³	0.228	1.0 × 1.6 × 0.259 - 0.6 × 1.2 × 0.259

酒田中央IC～酒田中央IC 2-② 工事 (箇所含む)

工種	単位	数量	工事
線形切斷 (t=80)	m	8.0	1.700 × 2 + 2.300 × 2
G取組(人力) (t=200)	m ³	0.176	1.0 × 1.6 × 0.2 - 0.6 × 1.2 × 0.2
A取組(人力) (t=120)	m ³	0.277	1.7 × 2.3 × 0.12 - 1.0 × 1.6 × 0.12
覆層	m ²	1.753	外 0.281 × 1.6 × 2 + 0.281 × 1.0 × 2 + 内 0.081 × 1.2 × 2 + 0.081 × 0.6 × 2
モルタル	m ³	0.247	1.0 × 1.6 × 0.281 - 0.6 × 1.2 × 0.281

酒田中央IC～酒田みなとIC 2-① 工事 (箇所含む)

工種	単位	数量	工事
線形切斷 (t=80)	m	8.0	1.700 × 2 + 2.300 × 2
G取組(人力) (t=200)	m ³	0.176	1.0 × 1.6 × 0.2 - 0.6 × 1.2 × 0.2
A取組(人力) (t=120)	m ³	0.277	1.7 × 2.3 × 0.12 - 1.0 × 1.6 × 0.12
覆層	m ²	2.026	外 0.312 × 1.6 × 2 + 0.312 × 1.0 × 2 + 内 0.112 × 1.2 × 2 + 0.112 × 0.6 × 2
モルタル	m ³	0.275	1.0 × 1.6 × 0.312 - 0.6 × 1.2 × 0.312

酒田中央IC～酒田みなとIC 第2区間 第1区間 第1区間(Y) 工事 (箇所含む)

工種	単位	数量	工事
線形切斷 (t=80)	m	8.0	1.700 × 2 + 2.300 × 2
G取組(人力) (t=200)	m ³	0.176	1.0 × 1.6 × 0.2 - 0.6 × 1.2 × 0.2
A取組(人力) (t=120)	m ³	0.277	1.7 × 2.3 × 0.12 - 1.0 × 1.6 × 0.12
覆層	m ²	1.938	外 0.302 × 1.6 × 2 + 0.302 × 1.0 × 2 + 内 0.102 × 1.2 × 2 + 0.102 × 0.6 × 2
モルタル	m ³	0.266	1.0 × 1.6 × 0.302 - 0.6 × 1.2 × 0.302

山形県建設局	
第4 建設費外費管理工事	
設計内容	ハンドホール嵩上げ工 詳細図
図 尺	1/40
設計者	山形県建設局
承認者	山形県建設局

設計図 (1/5)
ハンドホール
嵩上げ工詳細図
(40/60)

ハンドホール嵩上げ工 詳細図

CD-ST1

CF-ST1

鉄蓋詳細図

ST1 鉄鉄蓋

酒田IC～酒田中央IC 1-① 2-② 工事

工種	上下	単位	数量	単価	数量	単価	数量	単価	数量	単価	数量	単価
コンクリート	上	体積	146.120	---	146.250	146.250	0.050	1	嵩上げ			
	下	体積	146.120	---	146.250	146.250	0.050	1	嵩上げ			
鉄筋	上	重量	146.120	---	146.250	146.250	0.050	1	嵩上げ			
	下	重量	146.120	---	146.250	146.250	0.050	1	嵩上げ			
合計					0.050	0						

酒田IC～酒田中央IC 1-① 2-② 工事

工種	単位	数量	工種	単位	数量
鉄筋切断	m	8.0	1,700 × 2 + 2,300 × 2		
Ca充填(人力)	m ³	0.176	1.0 × 1.6 × 0.2 - 0.6 × 1.2 × 0.2		
Aa充填(人力)	m ³	0.277	1.7 × 2.3 × 0.12 - 1.0 × 1.6 × 0.12		
錠砕	m ²	1.059	外 0.259 × 1.6 × 2 + 0.259 × 1.0 × 2 + 内 0.059 × 1.2 × 2 + 0.059 × 0.6 × 2		
コンクリート	m ³	0.228	1.0 × 1.6 × 0.259 - 0.6 × 1.2 × 0.259		

酒田中央IC～酒田みなとIC 3-① 工事

工種	単位	数量	工種	単位	数量
鉄筋切断	m	8.0	1,700 × 2 + 2,300 × 2		
Ca充填(人力)	m ³	0.176	1.0 × 1.6 × 0.2 - 0.6 × 1.2 × 0.2		
Aa充填(人力)	m ³	0.277	1.7 × 2.3 × 0.12 - 1.0 × 1.6 × 0.12		
錠砕	m ²	1.779	外 0.284 × 1.6 × 2 + 0.284 × 1.0 × 2 + 内 0.084 × 1.2 × 2 + 0.084 × 0.6 × 2		
コンクリート	m ³	0.250	1.0 × 1.6 × 0.284 - 0.6 × 1.2 × 0.284		

酒田中央IC～酒田みなとIC 2-② 工事

工種	上下	単位	数量	単価	数量	単価	数量	単価	数量	単価	数量	単価
コンクリート	上	体積	103.140	---	103.140	103.140	0.015	1	嵩上げ			
	下	体積	103.140	---	103.140	103.140	0.015	1	嵩上げ			
鉄筋	上	重量	103.140	---	103.140	103.140	0.015	1	嵩上げ			
	下	重量	103.140	---	103.140	103.140	0.015	1	嵩上げ			
合計					0.030	0						

酒田中央IC～酒田みなとIC 2-② 工事

工種	単位	数量	工種	単位	数量
鉄筋切断	m	8.0	1,700 × 2 + 2,300 × 2		
Ca充填(人力)	m ³	0.176	1.0 × 1.6 × 0.2 - 0.6 × 1.2 × 0.2		
Aa充填(人力)	m ³	0.277	1.7 × 2.3 × 0.12 - 1.0 × 1.6 × 0.12		
錠砕	m ²	1.753	外 0.281 × 1.6 × 2 + 0.281 × 1.0 × 2 + 内 0.081 × 1.2 × 2 + 0.081 × 0.6 × 2		
コンクリート	m ³	0.247	1.0 × 1.6 × 0.281 - 0.6 × 1.2 × 0.281		

酒田中央IC～酒田みなとIC 2-② 工事

工種	単位	数量	工種	単位	数量
鉄筋切断	m	8.0	1,700 × 2 + 2,300 × 2		
Ca充填(人力)	m ³	0.176	1.0 × 1.6 × 0.2 - 0.6 × 1.2 × 0.2		
Aa充填(人力)	m ³	0.277	1.7 × 2.3 × 0.12 - 1.0 × 1.6 × 0.12		
錠砕	m ²	2.026	外 0.312 × 1.6 × 2 + 0.312 × 1.0 × 2 + 内 0.112 × 1.2 × 2 + 0.112 × 0.6 × 2		
コンクリート	m ³	0.270	1.0 × 1.6 × 0.312 - 0.6 × 1.2 × 0.312		

酒田中央IC～酒田みなとIC 第2区間 第1区間 第1区間(Y)

工種	上下	単位	数量	単価	数量	単価	数量	単価	数量	単価	数量	単価
コンクリート	上	体積	154.540	---	154.460	154.790	0.017	1	嵩上げ			
	下	体積	154.540	---	154.460	154.790	0.017	1	嵩上げ			
鉄筋	上	重量	154.540	---	154.460	154.790	0.017	1	嵩上げ			
	下	重量	154.540	---	154.460	154.790	0.017	1	嵩上げ			
合計					0.034	0						

酒田中央IC～酒田みなとIC 第2区間 第1区間 第1区間(Y)

工種	単位	数量	工種	単位	数量
鉄筋切断	m	8.0	1,700 × 2 + 2,300 × 2		
Ca充填(人力)	m ³	0.176	1.0 × 1.6 × 0.2 - 0.6 × 1.2 × 0.2		
Aa充填(人力)	m ³	0.277	1.7 × 2.3 × 0.12 - 1.0 × 1.6 × 0.12		
錠砕	m ²	1.936	外 0.302 × 1.6 × 2 + 0.302 × 1.0 × 2 + 内 0.102 × 1.2 × 2 + 0.102 × 0.6 × 2		
コンクリート	m ³	0.266	1.0 × 1.6 × 0.302 - 0.6 × 1.2 × 0.302		

酒田中央IC～酒田みなとIC 第2区間 第1区間 第1区間(Y)

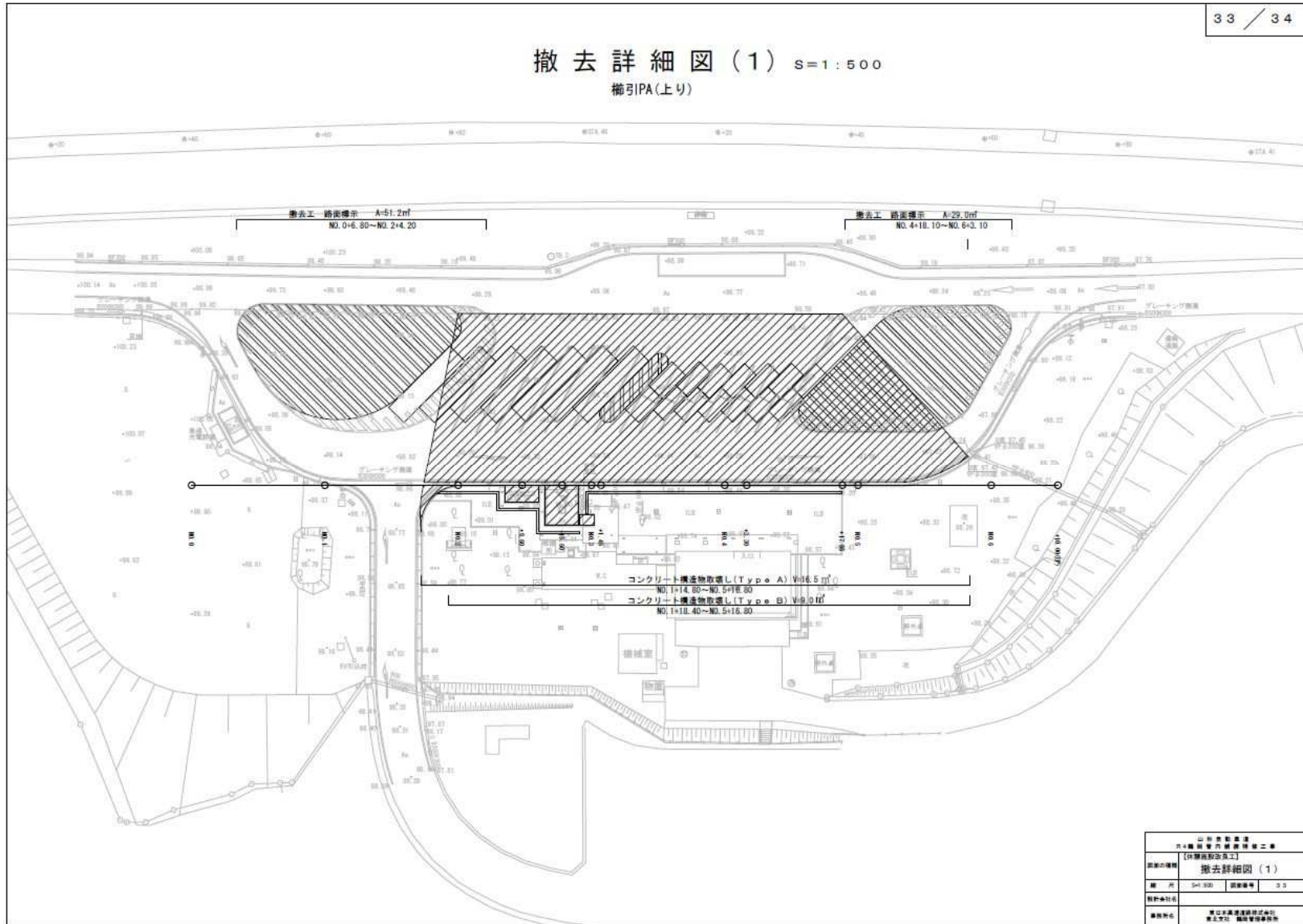
工種	単位	数量	工種	単位	数量
鉄筋切断	m	8.0	1,700 × 2 + 2,300 × 2		
Ca充填(人力)	m ³	0.176	1.0 × 1.6 × 0.2 - 0.6 × 1.2 × 0.2		
Aa充填(人力)	m ³	0.277	1.7 × 2.3 × 0.12 - 1.0 × 1.6 × 0.12		
錠砕	m ²	1.936	外 0.302 × 1.6 × 2 + 0.302 × 1.0 × 2 + 内 0.102 × 1.2 × 2 + 0.102 × 0.6 × 2		
コンクリート	m ³	0.266	1.0 × 1.6 × 0.302 - 0.6 × 1.2 × 0.302		

山形建設株式会社	
第4 建設部 内 建設課 第 4 工事	
図面中継	ハンドホール嵩上げ工 詳細図
図 尺	1/20
図面番号	40
作成者	山形建設株式会社 建設課 第 4 工事

対象

誤

設計図 (4/5)
撤去詳細図 (1)
(33/34)

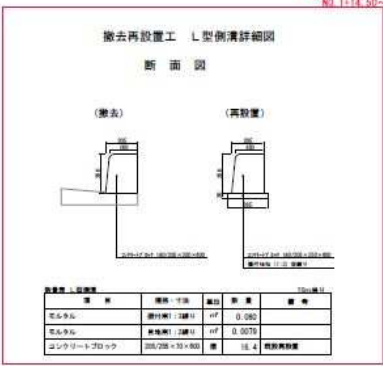
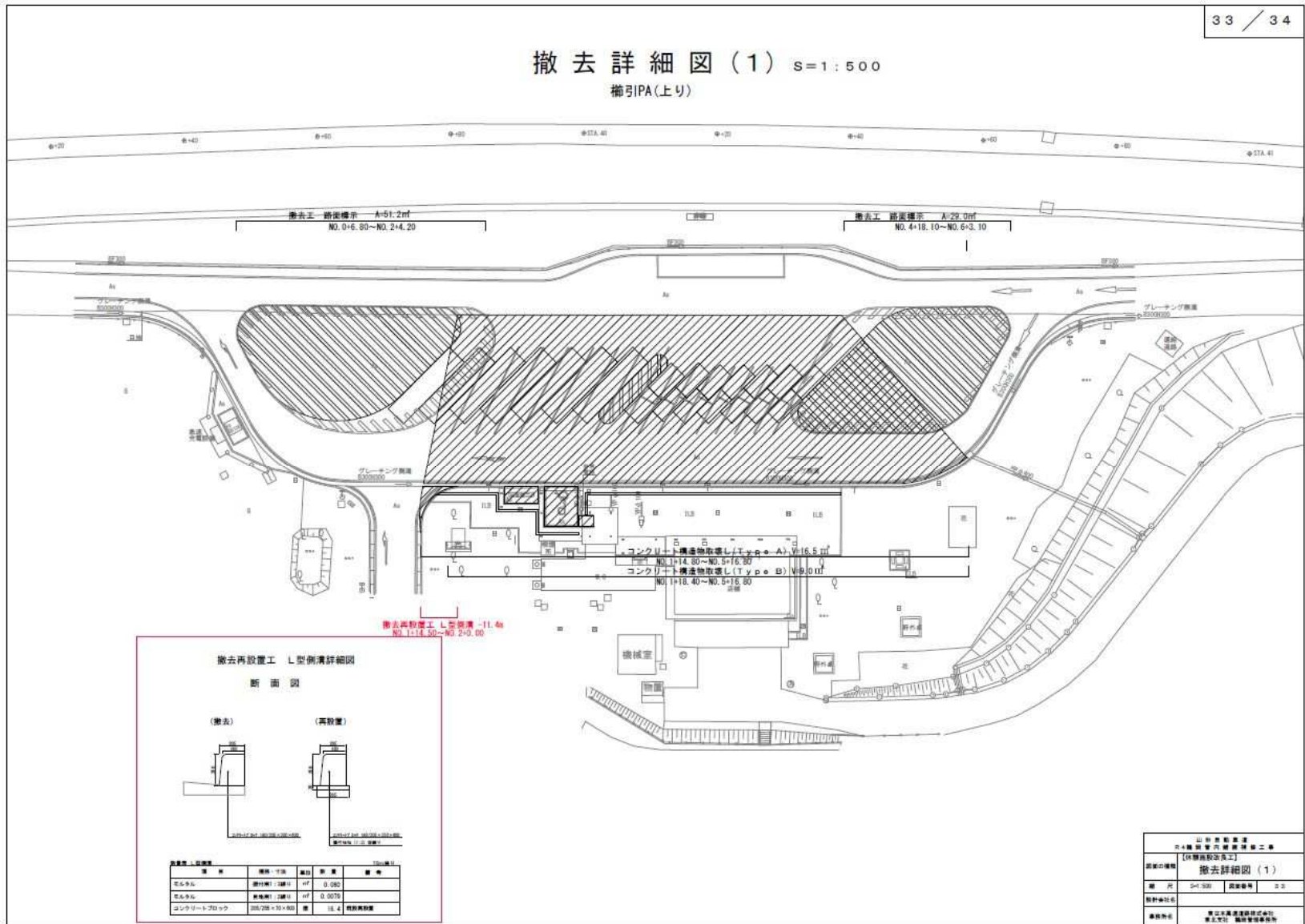


対象

正

設計図 (4/5)
撤去詳細図 (1)
(33/34)

撤去詳細図 (1) S=1:500 掃引PA(上り)



山形県建設部 土木部 第四 建設課 第二課	
【仕様書改訂工事】	
【仕様書改訂工事】	
図面名称	撤去詳細図 (1)
図号	S4-100
図面枚数	2/3
製図者	
承認者	山形県建設部 第四 建設課 第二課

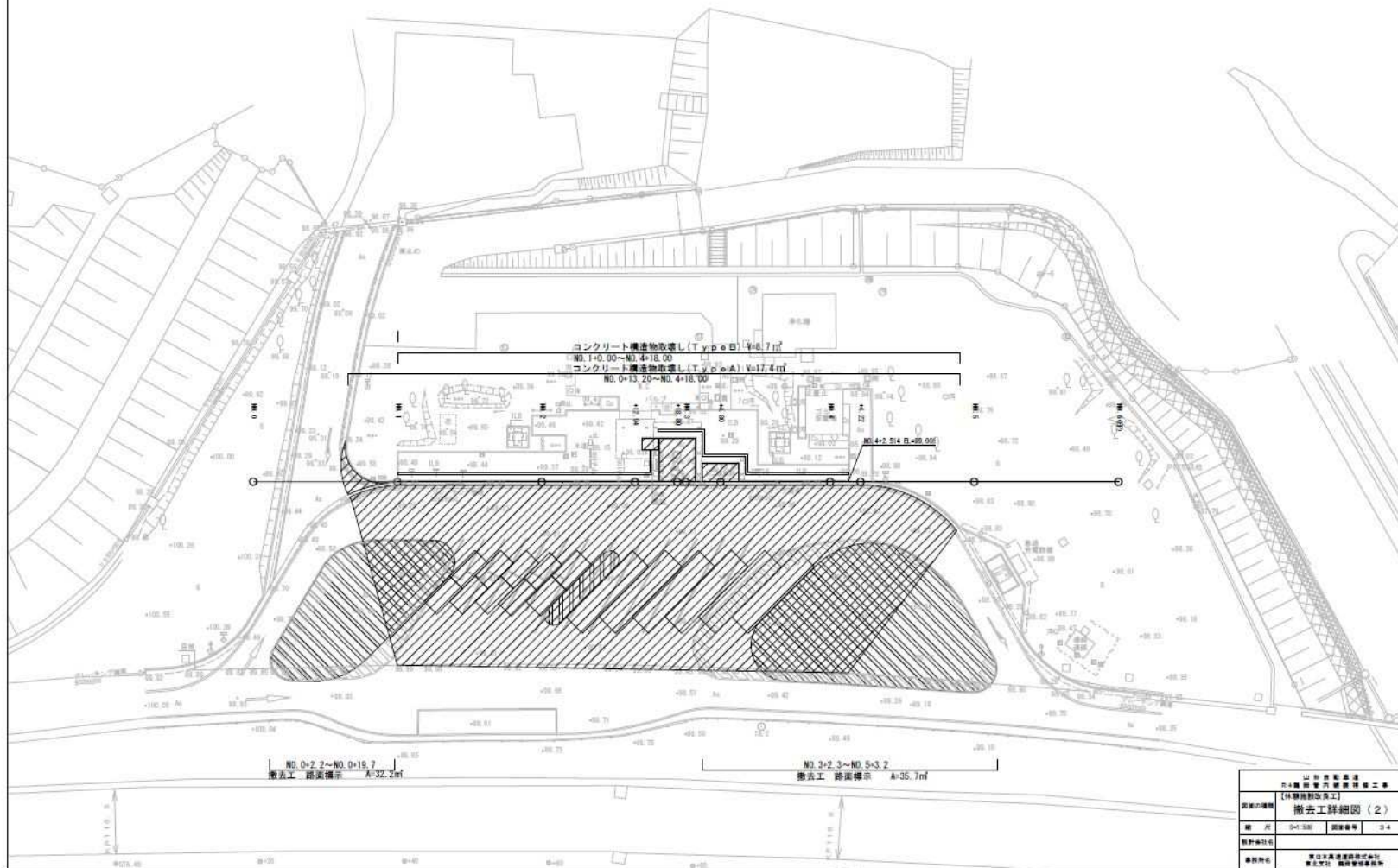
対象

誤

設計図 (4/5)
撤去詳細図 (2)
(34/34)

34 / 34

撤去工詳細図 (2) s=1:500
楯引PA(下り)

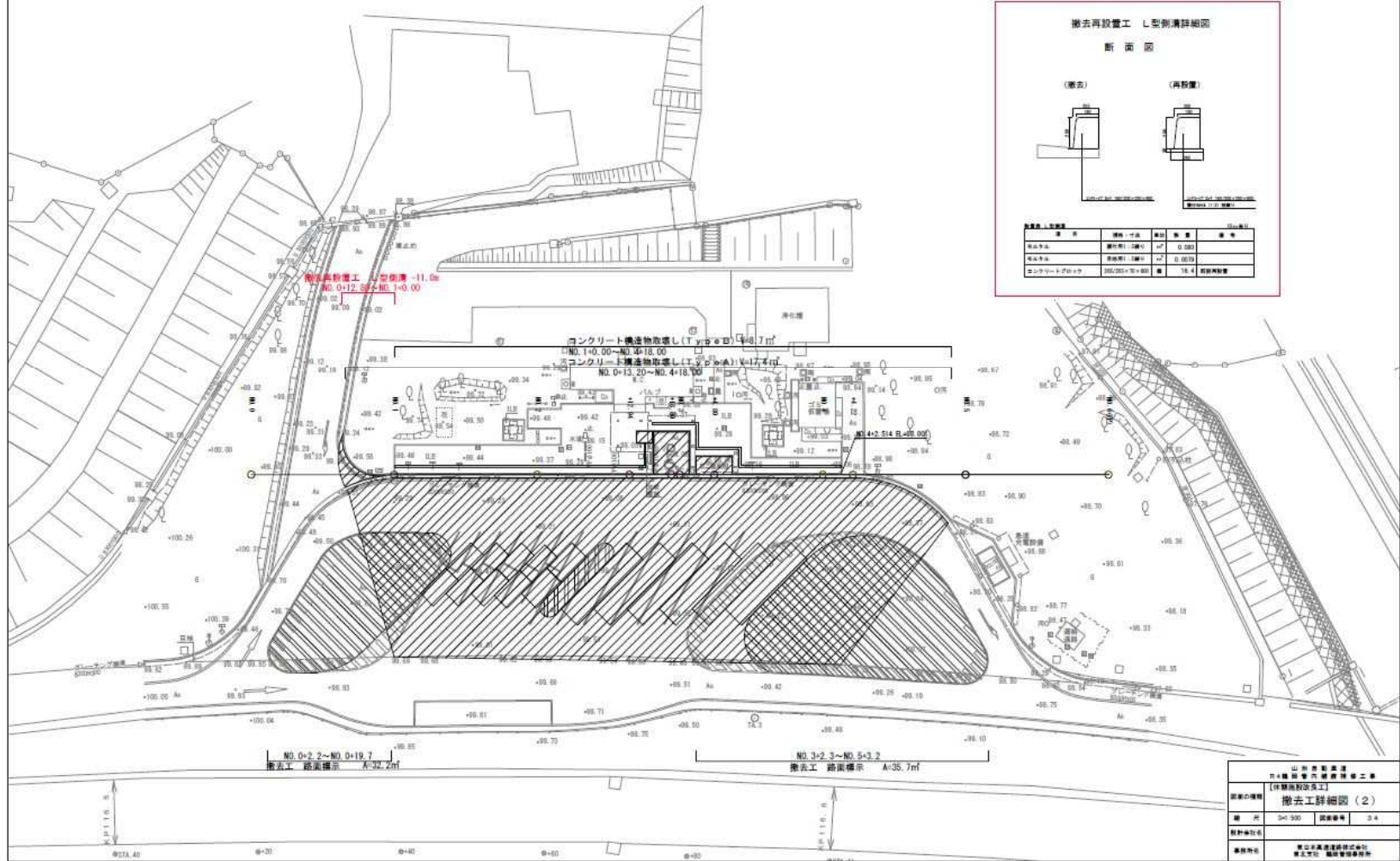


対象

正

設計図 (4/5)
撤去詳細図 (2)
(34/34)

撤去工詳細図 (2) S=1:500 楯引PA(下り)



山形県建設部 土木部 建設課 第二課
【併行撤去改築工】
図面の名称 撤去工詳細図 (2)
縮尺 D=1:500 図面番号 34
設計者 東北高等建設株式会社 第三支社 建設管理課 設計科