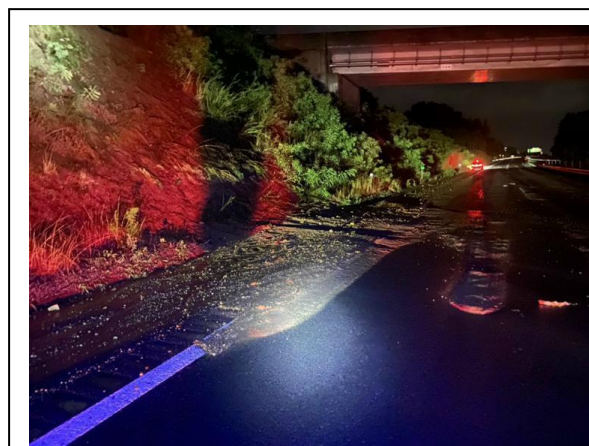


令和6年8月7日  
 東日本高速道路株式会社  
 関東支社

**大雨による土砂災害のため**  
**E18 上信越自動車道および E52 中部横断自動車道で**  
**通行止めを実施しています**  
**(8月7日(水)23時45分発表)**

大雨の影響による土砂災害のため、**E18** 上信越自動車道および **E52** 中部横断自動車道において、通行止めを実施しております。現在、土砂災害の復旧及び清掃作業を行っておりますが、通行止め解除には、しばらく時間を要する見込みです。

高速道路をご利用のお客さまにはご迷惑をお掛けしますこととお詫び申し上げます。引き続き、高速道路をご利用されるお客さまは、お出かけの前に最新の気象予報・道路交通情報をご確認いただきますようお願いいたします。



のり面の土砂流出状況



中央分離帯への土砂の堆積状況

【通行止め区間】

路線	区間	通行止め 解除見込み	備考
<b>E18</b> 上信越自動車道	佐久IC ～ 小諸IC (上下線)	未定	災害
<b>E52</b> 中部横断自動車道	佐久小諸JCT ～ 小諸御影TB (上下線)	未定	災害

## 《お出かけ前の事前の情報取得》

### ○当社の公式WEBサイト

【アドレス】 <https://www.e-nexco.co.jp/>

### ○高速道路の交通情報提供サービス『ドライブトラフィック(ドラとら)』

【リアルタイム情報 アドレス】 <https://www.drivetraffic.jp/>

### ○全国の高速道路の便利な情報が満載のサイト『ドラぷら』

【アドレス】 <https://www.driveplaza.com/>

### ○NEXCO東日本お客さまセンター

24時間365日オペレーターが対応いたします。

【電話番号】 0570-024-024 または 03-5308-2424

### ○日本道路交通情報センター(JARTIC)

【アドレス】 <https://www.jartic.or.jp/>

【電話番号】 全国共通ダイヤル 050-3369-6666 (携帯短縮ダイヤル #8011)

※全国どこからでも最寄りの情報センターに接続されます。

### ○高速道路影響情報サイト

NEXCO中日本、NEXCO西日本、首都高を含めた各社のWEBサイトを集約した情報を確認したい方は、こちらをご覧ください。

【アドレス】 <https://ex-ssw.com/>

### ○NEXCO東日本(道路防災情報)公式X(旧Twitter)

災害発生時における通行止め情報(開始・解除)をリアルタイムに発信しています。

[NEXCO東日本\(道路防災情報\)公式X\(旧Twitter\)](#) @e\_nexco\_bousai

### ○NEXCO東日本支社公式X(旧Twitter)

お客さまへのお知らせ(広報情報、通行止め情報)を発信しています。

[NEXCO東日本\(北海道\)公式X\(旧Twitter\)](#) @e\_nexco\_kita

[NEXCO東日本\(東北\)公式X\(旧Twitter\)](#) @e\_nexco\_tohoku

[NEXCO東日本\(関東\)公式X\(旧Twitter\)](#) @e\_nexco\_kanto

[NEXCO東日本\(新潟\)公式X\(旧Twitter\)](#) @e\_nexco\_niigata

### ○LINE公式アカウント「NEXCO東日本」

NEXCO 東日本管内の通行止め状況などをお知らせしています。

【検索】 「NEXCO東日本」で検索

【ID】 @e-nexco

【お友だち登録2次元コード→】



《走行中に入手できる道路交通情報》

○ハイウェイラジオ

【周波数】 AM1620kHz

※放送している区間は高速道路上の標識によりご案内しております。

○ハイウェイ情報ターミナル

SA・PAに設置されているモニター画面にて広域の道路交通情報をお知らせしています。

○道路情報板