

## 北海道内では本日夜間から26日(木)にかけて 暴風雪による交通障害にご注意ください

～移動の際は、必ず最新の交通情報をご確認ください～

- 北海道では低気圧や冬型の気圧配置の影響で、本日夜間から26日(木)にかけて広い範囲で暴風雪や大雪等になるおそれがあり、高速道路や国道などで通行止めの可能性があります。
- 自力走行不能車両が一台でも発生すると、長時間の渋滞や通行止めにつながるおそれがあります。大雪時には出控えにご協力をお願いいたします。
- 道路をご利用される際は、視界不良や路面状況の悪化に十分注意し、スピードダウン・車間距離の確保、ヘッドライトの点灯など安全運転をお願いいたします。
- また、大型車を運転するドライバーの皆様におかれましては、スタックによる車両の滞留や通行止めを防止するため、タイヤチェーン装着の徹底をお願いいたします。
- 高速道路と並行する一般国道等において、大規模な車両の滞留を防ぐため、同時通行止め【別紙1】を行うことがあり、広域迂回が必要となる可能性があります。くれぐれも、最新の気象情報及び道路情報等を確認いただきますようお願いいたします。

### 【最新の道路交通状況】

- 北海道地区道路情報 <https://info-road.hdb.hkd.mlit.go.jp/RoadInfo/index.htm>
- 北海道開発局道路情報ツイッター [https://twitter.com/hkd\\_mlit\\_road](https://twitter.com/hkd_mlit_road)
- 北の道ナビ <http://northern-road.jp/navi/>
- 道路交通情報NOW!! — 日本道路交通情報センター — <https://www.jartic.or.jp/>
- NEXCO東日本(NEXCO東日本HP参照) <https://www.e-nexco.co.jp/>
- ドライブトラフィック(PC・スマホ・携帯) <https://www.drivetraffic.jp/>
- NEXCO東日本(北海道)公式ツイッター [https://twitter.com/e\\_nexco\\_kita](https://twitter.com/e_nexco_kita)

○ 走行中に入手できる道路交通情報

- ・道路情報板、ハイウェイラジオ（AM1620kHz）【放送している区間は、高速道路上の標識でご案内しています。】

**【最新の道路情報についての問合せ先】**

○日本道路交通情報センター 電話 050-3369-6601

**【NEXCO東日本の問合せ先】**

○お客さま窓口

NEXCO東日本 お客さまセンター 電話 0570-024-024 または 03-5308-2424

**【北海道開発局の問合せ先】**

○国土交通省

北海道開発局 建設部 道路維持課 課長補佐 山中 重泰 電話 011-709-2311(内線5821)

- 高速道路に並行する一般国道等において、大規模な車両の滞留を防ぐため、同時通行止めを行うことがあります。
- 昨年12月22日に道東道と並行する日勝峠等で同時に通行止めを実施しています。
- また、今年1月10日に札幌道自動車道と並行する国道5号で同時に通行止めを実施しています。



## 国道274号 日勝峠 通行止め時の状況

道東自動車道（夕張IC～十勝清水IC間） 12月22日17時0分～12月23日15時0分まで  
国道274号（日高町大鮎橋～清水町石山間） 12月22日17時0分～12月23日15時0分まで



## 国道5号 小樽市桜町 通行止め時の状況

札幌道自動車道（朝里IC～新川IC間） 1月10日9時0分～1月10日18時0分まで  
国道5号（小樽市潮見台～小樽市春香町間） 1月10日14時0分～1月10日19時0分まで

### 冬期の悪天候時には、最新の各種道路情報や気象情報を確認願います

#### 北海道地区道路情報

国道・道道の規制情報、道路気象情報、道路画像情報をWebページで提供

#### ▼通行止め情報の提供



#### ▼国道のカメラ画像提供

路線名：国道39号  
名称：石北峠6合目

30分前 15分前 最新

21時55分更新  
21時50分観測

気温	-2.0℃	時間雨量	0mm
路面	-0.4℃	積雪深	0cm
風速	4.0m/s		

《ご利用に際して》  
落下物や落石などの安全確保に関する異常を発見された場合は、直ちに道路緊急ダイヤル#9910に通報をお願いします。

- ・約120台の国道カメラ画像を提供
- ・気象状況や路面状況を**5分間隔で更新のためリアルタイムに近い状態が確認可能**

規制箇所ごとに

- ・ **区間・延長**
- ・ **解除予定日時**
- ・ **迂回路などの情報表示**

こちらからご覧になれます

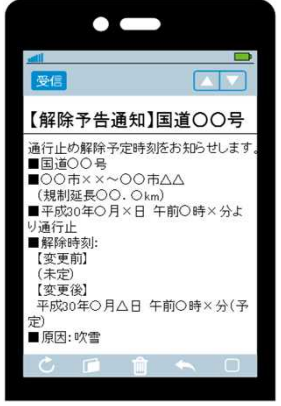
<https://info-road.hdb.hkd.mlit.go.jp/RoadInfo/>



#### メール配信サービス

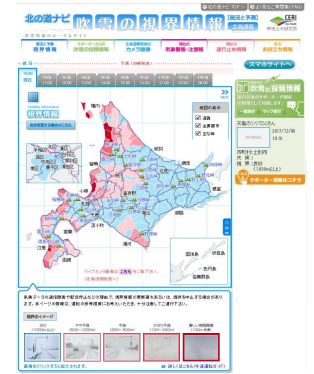
(スマホ)<http://info-road.hdb.hkd.mlit.go.jp/sp/mail.html>  
(ケータイ)<http://info-road.hdb.hkd.mlit.go.jp/m/m/mail/index.html>

- メール登録者に
- ・ **通行止め開始**
  - ・ **解除予告**
  - ・ **解除** の情報を速やかに配信



#### 北の道ナビ(ふぶきの視界情報)＜寒地土木研究所提供＞

吹雪の視界情報等の情報を集約した情報提供サイト。



- ▶視界情報
- ▶吹雪の投稿情報
- ▶気象警報・注意報
- ▶通行止め情報
- ▶メール配信サービス

パソコンでご利用の方はこちら  
<http://northern-road.jp/navi/touge/fubuki.htm>

「吹雪視界」で検索

スマートフォンでご利用の方はこちら  
<http://northern-road.jp/navi/touge/sp/fubuki.htm>

#### 気象庁発表の気象情報を踏まえた道路利用者への情報提供

道路情報板に道路利用者へ予告情報「通行止めを行うことがあります」等を周知



#### 警報・注意報や気象情報

気象庁や各地の気象台における警報・注意報の発表状況や最新の気象情報を提供。URL: <https://www.jma.go.jp/jma/index.html>



### 1. ホームページでの情報発信

#### 『NEXCO東日本 オフィシャルサイト』

ホームページ内の【新着情報】から、北海道内の高速道路の通行止めの可能性のある区間について情報提供を行っています。

北海道内の吹雪による通行止めのお知らせ(1月29日 13時00分現在)

ホームページ内から情報提供

令和3年1月29日  
東日本高速道路株式会社 北海道支社

北海道内の高速道路では、吹雪の影響に伴い通行止めを実施しています。

最新の通行止め情報は、道路交通情報NOW!!(日本道路交通情報センター)などをご覧ください。

通行止めとなっている区間については、並行する国道の混雑が予想されますので、大まか迂回するなどお時間に余裕をもって走行願います。

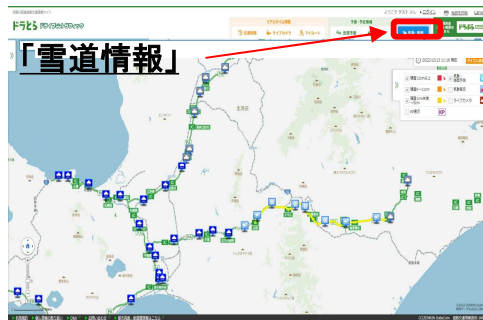
なお、本日29日(金)から明日30日(土)にかけて、日本海側南部を中心とする暴風雪と大雪の影響で、北海道内の高速道路や通行する国道で通行止めなどの規制の実施が予想されます。(P.D.Fをご覧下さい)。高速道路の通行止めにより、一般道の混雑も予想されますので出発前の道路状況をご確認ください。

不要不急の外出をお控えいただき、やむをえず高速道路などをご利用される際は、危険な視界不良や路面状況の悪化に十分注意し、スピードダウン・車間距離の確保など安全運転をお願いします。

また、事業者の皆様には、通行止めにより安定的な運送が困難となる恐れがありますので、余裕を持った運行計画や広域の迂回などの対応をお願いします。

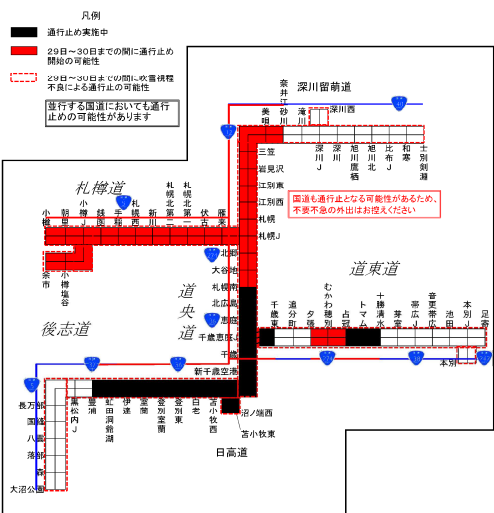
お出かけの際は、最新の気象情報や交通情報を確認のうえ、燃料の補給、防寒対策などの事前の備えを十分に行ってくださいとともに、安全な走行が困難な場合は、早めにS・P・Aなどに立ち寄り天候回復を待つなどの対応をお願いします。

『ドライブトラフィック(ドラとら)』  
高速道路の交通情報提供サービスです。  
リアルタイムな道路交通情報を提供しています。  
【アドレス】  
PC・スマホ・携帯 ( <https://www.drivetraffic.jp/> )



#### 【荒天時(令和3年1月29日)の例】

大雪や吹雪による通行止めの可能性のある区間【1月29日(金)13:00現在】



### 2. Twitterでの高速道路の情報発信

#### 『NEXCO東日本公式Twitter』

【北海道エリア NEXCO東日本(北海道)】  
@e\_nexco\_kita

[https://twitter.com/e\\_nexco\\_kita](https://twitter.com/e_nexco_kita)

北海道エリアを中心に高速道路の情報を発信しています。



NEXCO東日本(北海道)  
@e\_nexco\_kita  
#NEXCO東日本 北海道支社の公式アカウントです。北海道の高速道路の交通情報やSA・PAなどの道路情報を発信。いただいたコメントへの返信は原則として行いません。あらかじめご了承ください。【NEXCO東日本Twitter利用方針】 e-nexco.jp/traffic/twitter...  
自己紹介を載せて  
@向本 中道隆  
#NEXCO東日本(北海道) @e\_nexco\_kita

NEXCO東日本(北海道)  
@e\_nexco\_kita  
おはようございます。

6:00現在 55国道 正別西IC⇔若貝内IC(両方向)で、吹雪のため通行止めとなっております。

冬の気象は、降雪や吹雪など、短時間で気象が急変することは多くあります。最新の道路情報に気を付けて、安全運転をお願いします。



### 3. 冬道の安全な運転についての情報発信

#### 『マンモシ博士の冬の高速道路講座』 【アドレス】 <https://www.driveplaza.com/special/manmoshi/>

#### 『LINE配信』