



ウポポイ
NATIONAL AINU MUSEUM and PARK
民族共生象徴空間

令和4年12月22日
北海道開発局
東日本高速道路(株)北海道支社

日高・十勝地方で22日(木)夕方から明日にかけて大雪が想定されるため 17時から高速道路・国道の通行止めを予定しています

○日高・十勝地方では、本日22日(木)夕方から明日にかけて、低気圧の影響で大雪や猛吹雪となるおそれがあります。

○自力走行不能車両が1台でも発生すると、長時間の渋滞や通行止めにつながるおそれがあるため、以下の高速道路及び国道にて通行止めを予定しております。

道路名	方向	区間		開始時間
		自	至	
道東自動車道	上下	夕張 IC	十勝清水 IC	22日(木)17:00
国道274号(日勝峠)	上下	日高町大颯橋	清水町石山	22日(木)17:00
国道274号(樹海ロード)	上下	むかわ町穂別稲里	日高町日高	22日(木)17:00
国道237号(日高峠)	上下	占冠村字中央	日高町宮下町	22日(木)17:00
国道38号(狩勝峠)	上下	南富良野町落合	新得町新内	22日(木)17:00
国道236号(野塚峠)	上下	広尾町上トヨイ基線	浦河町上杵臼	22日(木)17:00

○この荒天の影響により、上記以外の高速道路や国道なども通行止めとなる可能性がありますので、最新の気象情報及び道路情報等を確認いただきますようお願いいたします

【最新の道路交通状況】

- 北海道地区道路情報 <https://info-road.hdb.hkd.mlit.go.jp/RoadInfo/index.htm>
- 北海道開発局道路情報ツイッター https://twitter.com/hkd_kaihatsu
- 北の道ナビ <http://northern-road.jp/navi/>
- 道路交通情報NOW!! — 日本道路交通情報センター — <https://www.jartic.or.jp/>
- NEXCO東日本(NEXCO東日本HP参照) <https://www.e-nexco.co.jp/>
- ドライブトラフィック(PC・スマホ・携帯) <https://www.drivetraffic.jp/>
- NEXCO東日本(北海道)公式ツイッター https://twitter.com/e_nexco_kita
- 走行中に入手できる道路交通情報

・道路情報板、ハイウェイラジオ(AM1620kHz)【放送している区間は、高速道路上の標識でご案内しています。】

【最新の道路情報についての問合せ先】

○日本道路交通情報センター 電話 050-3369-6601

【NEXCO東日本の問合せ先】

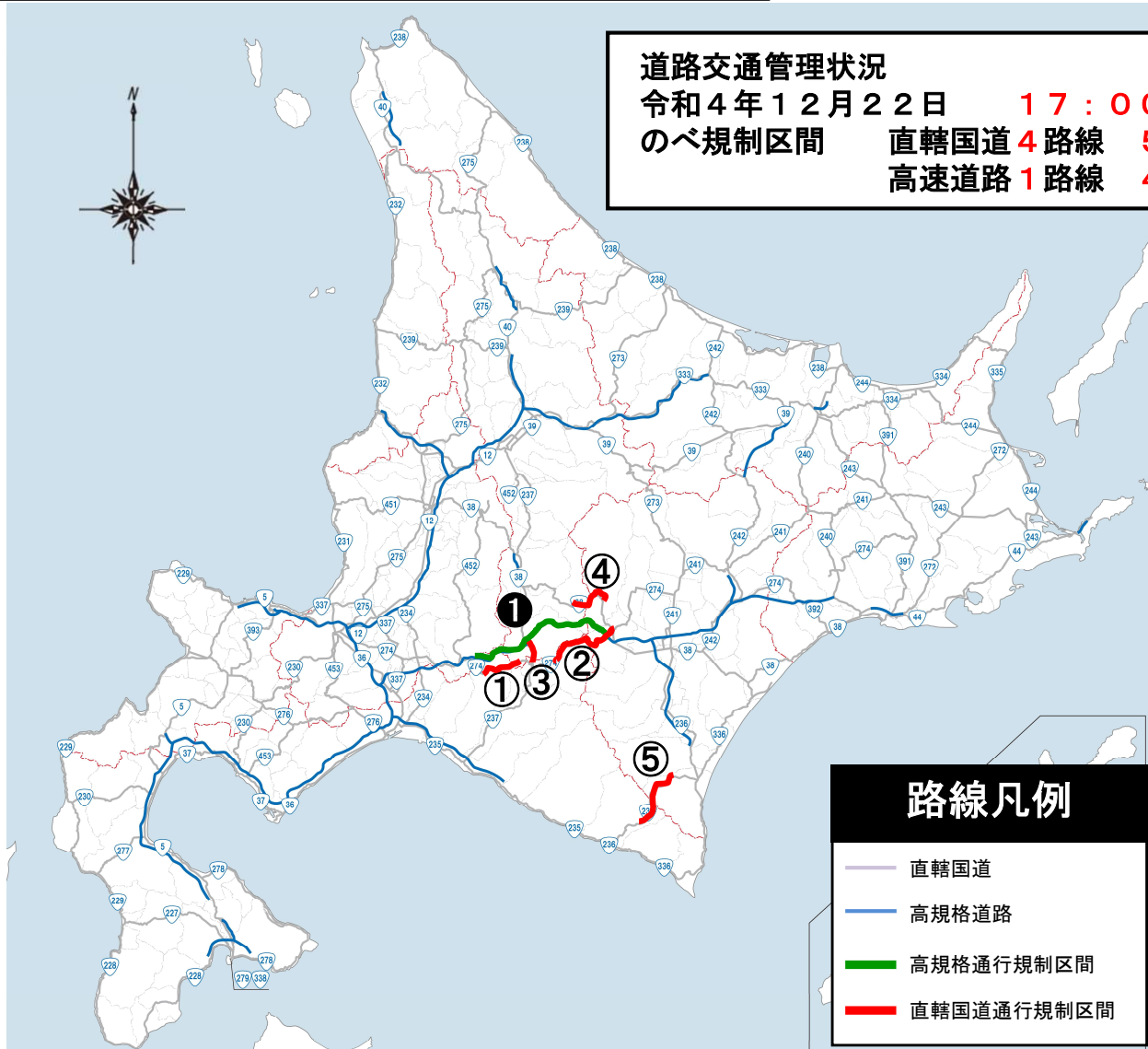
○お客さま窓口

NEXCO東日本 お客さまセンター 電話 0570-024-024 または 03-5308-2424

【北海道開発局の問合せ先】

○国土交通省

北海道開発局 建設部 道路維持課 課長補佐 山中 重泰 電話 011-709-2311(内線5821)



通行止め箇所

- ①12/22 17:00- 国道274号 (樹海ロード)
 勇払郡むかわ町穂別稻里～沙流郡日高町日高 L=32.5km
- ②12/22 17:00- 国道274号 (日勝峠)
 沙流郡日高町大颯橋～上川郡清水町石山 L=33.3km
- ③12/22 17:00- 国道237号 (日高峠)
 勇払郡占冠村字中央～沙流郡日高町宮下町 L=13.0km
- ④12/22 17:00- 国道38号 (狩勝峠)
 南富良野町落合～新得町字新内 L=17.3km
- ⑤12/22 17:00- 国道236号 (野塚峠)
 広尾町上トヨイ基線～浦河町神杵臼 L=27.8km

- ①12/22 17:00- E38道東自動車道
 夕張IC～十勝清水IC L=81.7km

冬期の悪天候時には、最新の各種道路情報や気象情報を確認願います

■ 北海道地区道路情報

国道・道道の規制情報、道路気象情報、道路画像情報をWebページで提供

▼ 通行止め情報の提供



規制箇所ごとに

- ・ 区間・延長
- ・ 解除予定日時
- ・ 迂回路などの情報表示

▼ 国道のカメラ画像提供

路線名: 国道39号
名称: 石北峠6合目

30分前 15分前 最新

21時55分更新

21時50分撮影

気温	-2.0℃	時間雨積	0mm
路面	-0.4℃	積雪深	0cm
風速	4.0m/s		

「ご利用に際して」
落下物や落石などの安全確保に関わる異常を発見された場合は、速ちに道路緊急ダイヤル#99110に通報をお願いします。

- ・ 約120台の国道カメラ画像を提供
- ・ 気象状況や路面状況を**5分間隔で更新のためリアルタイムに近い状態が確認可能**

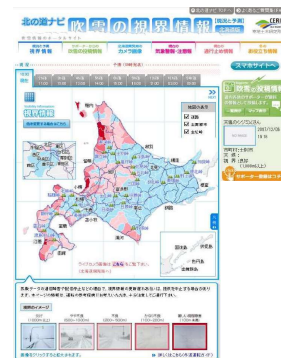


こちらからご覧になれます

<https://info-road.hdb.hkd.mlit.go.jp/RoadInfo/>

■ 北の道ナビ(ふぶきの視界情報) <寒地土木研究所提供>

吹雪の視界情報等の情報を集約した情報提供サイト。



- ▶ 視界情報
- ▶ 吹雪の投稿情報
- ▶ 気象警報・注意報
- ▶ 通行止め情報
- ▶ メール配信サービス

パソコンでご利用の方はこちら

<http://northern-road.jp/navi/touge/fubuki.htm>

「吹雪視界」で検索

検索

スマートフォンでご利用の方はこちら

<http://northern-road.jp/navi/touge/sp/fubuki.htm>



■ 気象庁発表の気象情報を踏まえた道路利用者への情報提供

道路情報板に道路利用者へ予告情報「通行止めを行うことがあります」等を周知

<暴風雪時>

○ 気象情報の発信

- 日～○日にかけて
- 地域
- 暴風雪の恐れ

○ 注意・警報発令

- 注意 暴風雪により通行止めを行うことがあります

○ 通行止め

- 峠
- 吹雪のため通行止

Road Closed due to snowstorm

○ 通行止め解除予告

- R231 ●～▲
- 10:00 通行止解除予定

Road Closure Will be Cancelled at 10:00

※ 道路情報板表示のイメージ図

外国人ドライバー向けに英語で情報提供

■ 警報・注意報や気象情報

気象庁や各地の気象台における警報・注意報の発表状況や最新の気象情報を提供。URL: <https://www.jma.go.jp/jma/index.html>



■ メール配信サービス

(スマホ) <http://info-road.hdb.hkd.mlit.go.jp/sp/mail.html>
(ケータイ) <http://info-road.hdb.hkd.mlit.go.jp/my/my/mail/index.html>

メール登録者に

- ・ 通行止め開始
- ・ 解除予告
- ・ 解除 の情報を速やかに配信

スマホから▼



1. ホームページでの情報発信

『NEXCO東日本 オフィシャルサイト』

ホームページ内の【新着情報】から、北海道内の高速道路の通行止めの可能性のある区間について情報提供を行っていきます。

北海道内の吹雪による通行止めのお知らせ(1月29日 13時00分現在)

ホームページのスクリーンショット

令和3年1月29日
東日本高速道路株式会社 北海道支社

北海道内の高速道路は、吹雪の影響に伴い通行止めを実施しています。

最新の通行止めの情報は、[道路交通情報NOW!!](#) (日本道路情報センター) などをご覧ください。

通行止めとなっている区間については、並行する国道の混雑が予想されますので、大きく迂回するなどお時間に余裕をもって走行願います。

なお、本日29日(金)から明日30日(土)にかけて、日本海側南部を中心とする暴風雪と大雪の影響で、[北海道内の高速道路や並行する国道で通行止めなどの規制の実施が予想されます。](#) (D・E・F区を特にご覧ください)。

高速道路の通行止めにより、一般道の混雑も予想されますので出発前の道路状況をご確認ください。

不要不急の外出をお控えいただき、やむをえず高速道路などをご利用される際は、急激な境界不良や路面状況の悪化に十分注意し、スピードダウン・車間距離の確保など安全運転をお願いします。

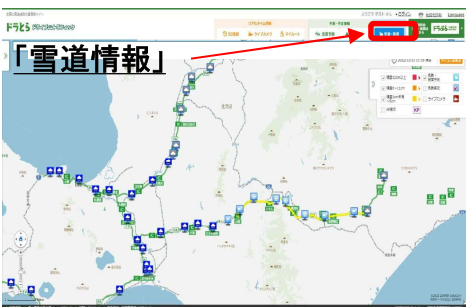
また、事業者の皆様には、通行止めにより安定的な運送が困難となる恐れがありますので、余裕をもった運行計画や広域の迂回などの対応をお願いします。

お出かけの際は、最新の気象情報や交通情報をご確認ください。燃料の補給、防寒対策などの事前の備えを十分に行ってくださいとともに、安全な走行が困難な場合は、早めにSA・PAなどに立ち寄り天候回復を待つなどの対応をお願いします。

『ドライブトラフィック(ドラとら)』

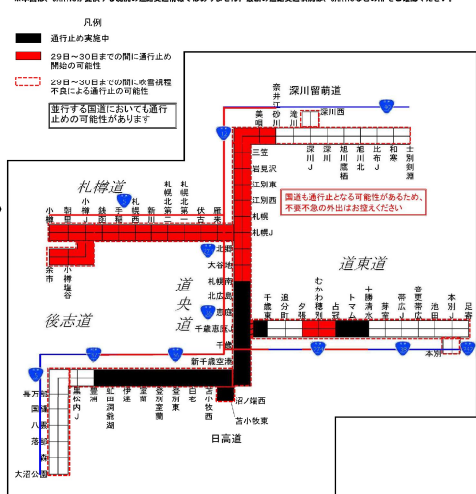
高速道路の交通情報提供サービスです。
リアルタイムな道路交通情報を提供しています。

【アドレス】
PC・スマホ・携帯 (<https://www.drivetraffic.jp/>)



【荒天時(令和3年1月29日)の例】

大雪や吹雪による通行止めの可能性がある区間 【1月29日(金) 13:00 現在】



2. Twitterでの高速道路の情報発信

『NEXCO東日本公式Twitter』

【北海道エリア NEXCO東日本(北海道)】
@e_nexco_kita

https://twitter.com/e_nexco_kita

北海道エリアを中心に高速道路の情報を発信しています。



3. 冬道の安全な運転についての情報発信

『マンモシ博士の冬の高速道路講座』

【アドレス】
<https://www.driveplaza.com/special/manmoshi/>



『LINE配信』

