

ウポポイ
NATIONAL AINU MUSEUM and PARK
民族共生象徴空間令和4年1月11日
北海道開発局
東日本高速道路(株)北海道支社

北海道内では、11日から13日にかけて

大雪や吹雪等による交通障害にご注意ください。

～特に本日夕方から十勝地方では大雪が予測され、交通障害の可能性あり～

- 北海道地方では、11日から12日にかけて、低気圧が急速に発達しながら北海道付近を通過し、その後は13日にかけて冬型の気圧配置が続くため、広い範囲で大雪となる見込みです。低気圧の動向や寒気の程度等によっては、暴風雪や警報級の大雪や猛ふぶきとなるおそれがあります。
- この荒天の影響で、高速道路や国道なども通行止めなどの規制の実施が予測されます。
- 道路をご利用される際は、視界不良や路面状況の悪化に十分注意し、スピードダウン・車間距離の確保、ヘッドライトの点灯など安全運転をお願いいたします。
- 最新の気象情報及び道路情報等に注意し、十分な時間的余裕を持って行動頂くようお願いいたします。

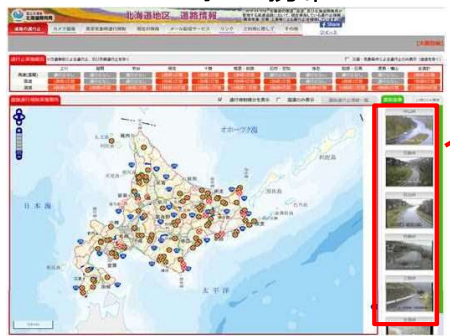
【最新の道路交通状況】

- 北海道地区道路情報 <https://info-road.hdb.hkd.mlit.go.jp/RoadInfo/index.htm>
- 北海道開発局道路情報ツイッター https://twitter.com/hkd_kaihatsu
- 北の道ナビ <http://northern-road.jp/navi/>
- 道路交通情報NOW!! — 日本道路交通情報センター — <https://www.jartic.or.jp/>
- NEXCO東日本 (NEXCO東日本HP参照) <https://www.e-nexco.co.jp/>
- ドライブトラフィック (PC・スマホ・携帯) <https://www.drivetraffic.jp/>
- NEXCO東日本 (北海道) 公式ツイッター https://twitter.com/e_nexco_kita
- 走行中に入手できる道路交通情報
 - ・ 道路情報板、ハイウェイラジオ (AM1620kHz) 【放送している区間は、高速道路上の標識でご案内しています。】

冬期の悪天候時には、最新の各種道路情報や気象情報を確認願います

■ 北海道地区道路情報

国道・道道の規制情報、道路気象情報、道路画像情報をWebページで提供
PC・スマートフォン・携帯 URL: <http://info-road.hdb.hkd.mlit.go.jp/>



(北海道道路地区情報)



静止画像と気象データ(気温、路温、風速、時間雨量、積雪深)を見ることが可能



▲二次元コード

外国人ドライバー向けに
英語で情報提供



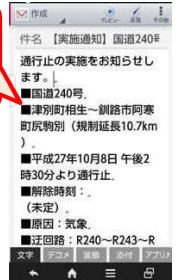
【スマホ版】

■ SNSでも通行止め情報 ■ メール配信サービス



▲二次元コード

通行止めの開始、
通行止め解除の予告、
解除の情報を提供



(メール配信画面)

■ 気象庁発表の気象情報を踏まえた道路利用者への情報提供

道路情報板に道路利用者へ予告情報「早めのタイヤ交換」、「通行止めを行うことがあります」等を周知。

＜初冬期＞ 各峠路面凍結の恐れ
冬タイヤ装着
早めのタイヤ交換を

＜暴風雪時＞ 気象情報の発信
○日～○日にかけて
○○地域
暴風雪の恐れ

○注意・警報発令
注意 暴風雪により
通行止めを行う
ことがあります

○通行止め
○○峠
吹雪のため
通行止

Road Closed
due to snowstorm

○通行止め解除予告
R231 ●～▲
10:00 通行止
解除予定

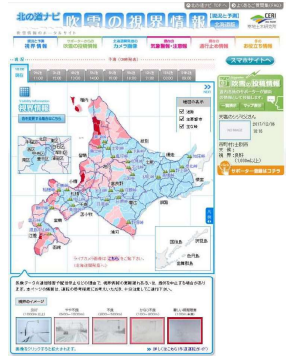
Road Closure
Will be Cancelled
at 10:00

外国人ドライバー向けに
英語で情報提供

※ 道路情報板表示のイメージ図

■ 北の道ナビ(ふぶきの視界情報)＜寒地土木研究所提供＞

吹雪の視界情報等の情報を集約した情報提供サイト。



▶視界情報 ▶吹雪の投稿情報
▶気象警報・注意報 ▶通行止め情報
▶メール配信サービス

●下記の語句で検索いただくか、次のURLをご入力下さい。

PC版
吹雪視界

URL <http://northern-road.jp/navi/touge/fubuki.htm>

スマートフォン版 ケータイ版

URL <http://northern-road.jp/navi/touge/sp/fubuki.htm> <http://n-rd.jp/>

■ コンビニやガソリンスタンド等に道路管理者からの道路情報

コンビニやガソリンスタンド等に
協力いただき「道路情報連絡所」
として、道路情報提供を実施。



コンビニ掲示状況



▲掲示例

※道路管理者からの道路情報(通行止め情報)は各連絡所にi-Faxにより送信され、店舗内に掲示。(コンビニ、ガソリンスタンド、道の駅等、全道894箇所)に送信。)

■ 警報・注意報や気象情報

気象庁や各地の気象台における警報・注意報の発表状況や最新の気象情報を提供。URL: <http://www.jma.go.jp/jma/index.html>



▲二次元コード